

**ПРОЕКТ МОП
ЗМІЦНЕННЯ СИСТЕМИ ІНСПЕКЦІЇ ПРАЦІ
І МЕХАНІЗМІВ СОЦІАЛЬНОГО ДІАЛОГУ**

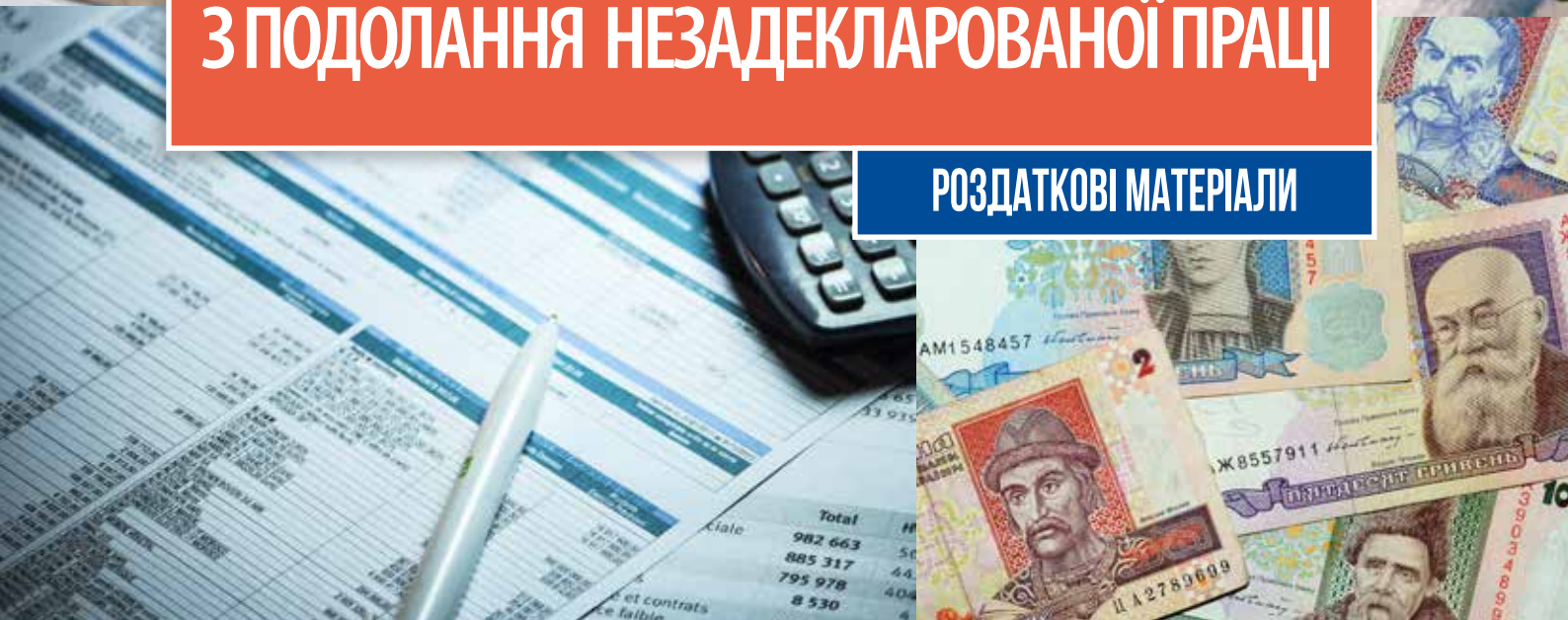


Міжнародна
організація
праці



**СЕМІНАР ДЛЯ ІНСПЕКТОРІВ ПРАЦІ
РОЗРОБЛЕННЯ ІНСПЕКЦІЙНОЇ КАМПАНІЇ
З ПОДОЛАННЯ НЕЗАДЕКЛАРОВАНОЇ ПРАЦІ**

РОЗДАТКОВІ МАТЕРІАЛИ



14-16 березня 2017 р.

www.ilo.org/ukraine



LABADMIN/OSH

Labour Administration, Labour Inspection and Occupational Safety and Health Branch



International
Labour
Organization

Проект

«Зміцнення системи інспекції праці і механізмів соціального діалогу»

Семінар

Підготовка пілотної інспекційної кампанії з подолання незадекларованої праці

Київ, Україна, 14-15 березня 2017

Арсеніо Фернандес Родрігес
Спеціаліст з питань інспекції праці, адміністрації праці та безпеки і гігієни праці

•МОП розглядає незадекларовану працю через призму неформальної економіки

будь-яка економічна діяльність працівників або виробничих одиниць, що за законодавством або на практиці не охоплена або недостатньо охоплена формальними нормами

Рекомендація No. 204

«[Зайнятість]...яка хоч і не є нелегальною за своєю природою, однак не була задекларована в одному або більше адміністративних органах ...».

OECP, Employment Outlook, 1986

«Оплачувані види діяльності, які є законними за їхнім характером, але незадекларовані/про них не повідомлено державним органам влади, враховуючи при цьому різноманіття регуляторних систем держав-членів.»

Комюніке ЄК стосовно незадекларованої праці, COM (98) – 219.

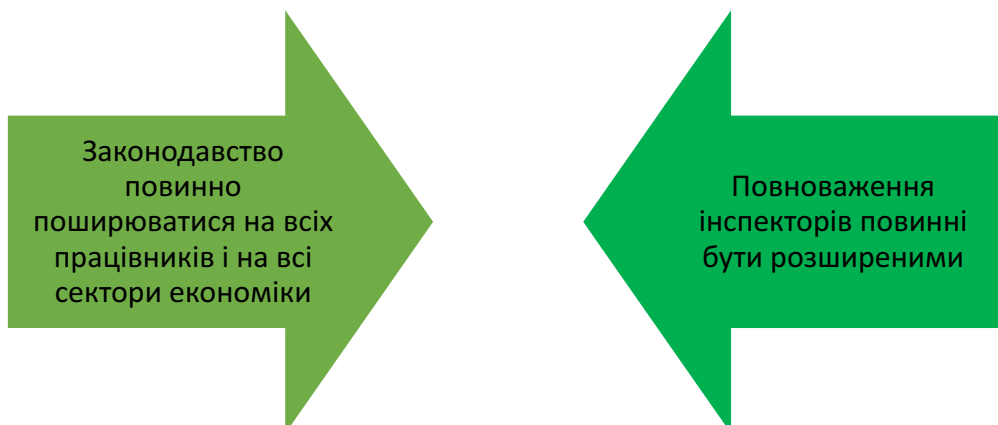
Рекомендація МОП 204

Превентивні і адекватні коригуючі заходи :

- Ефективне забезпечення інформацією;
- Заохочення;
- Належна система інспектування;
- Механізми забезпечення дотримання законодавства і правил для сприяння формалізації;
- Ефективні і доступні процедури подання скарг і апеляцій;
- Ефективні санкції.

Передумови успішності інспекції праці в неформальній економіці I

Нормативно-правова база



Передумови успішності зусиль інспекції праці стосовно неформальної економіки II

Нормативно-правова база відповідає міжнародним трудовим стандартам, зокрема щодо умов служби інспекторів праці

Повноваження інспекторів праці

- ✓ Нагляд/контроль: у тому числі право **безперешкодного доступу** і право **безперешкодного інспектування**
- ✓ **Повноваження віддавати накази: зобов'язувати** підприємства вживати належних заходів для усунення недоліків для забезпечення дотримання законодавства

Передумови успішності зусиль інспекції праці стосовно неформальної економіки III

Інституціональні рамки



Виклики для інспекторів праці, пов'язані з незадекларованою працею (НП)

Особливі труднощі здійснення інспекційних відвідувань через особливості незадекларованої праці

Яким чином врегулювати ситуації, де мають місце порушення законодавства і вимог, і відшкодувати збитки особам, чий інтереси і права порушені

Проблеми, специфічні для секторів

Роль інспекції праці в подоланні НП

Жодний працівник не має бути позбавлений захисту у зв'язку із неврегульованим статусом зайнятості. Функції інспекції праці мають полягати в забезпеченні належних умов праці відповідно до вимог законодавства, а не з огляду на законний характер зайнятості працівника.

Повноваження і обов'язки інспекторів праці мають бути особливими, порівняно із повноваженнями і обов'язками інших органів, з тим щоб між інспекторами праці і працівниками, у тому числі незадекларованими, налагоджувалися довірливі відносини.

(2006 р., Загальний огляд систем інспекції праці (§ 150)

ЗАБЕЗПЕЧЕННЯ ДОТРИМАННЯ ЗАКОНОДАВСТВА



Незадекларована праця в Україні

Форми прояву і масштаби

Основні форми прояву НП в Україні

- **Зайнятість у неформальному секторі**
(незареєстровані підприємства, окремі особи без реєстрації)
- **Неформальна зайнятість у формальному секторі**
– наймана праця без оформлення трудових відносин на підприємствах формального сектора
- Приховування частини відпрацьованого часу та заробітної плати (**доплати «у конвертах»**)
- **Частково незадекларована праця** – підміна трудових договорів цивільно-правовими, послуги ФОП)

Дані про обсяги НП

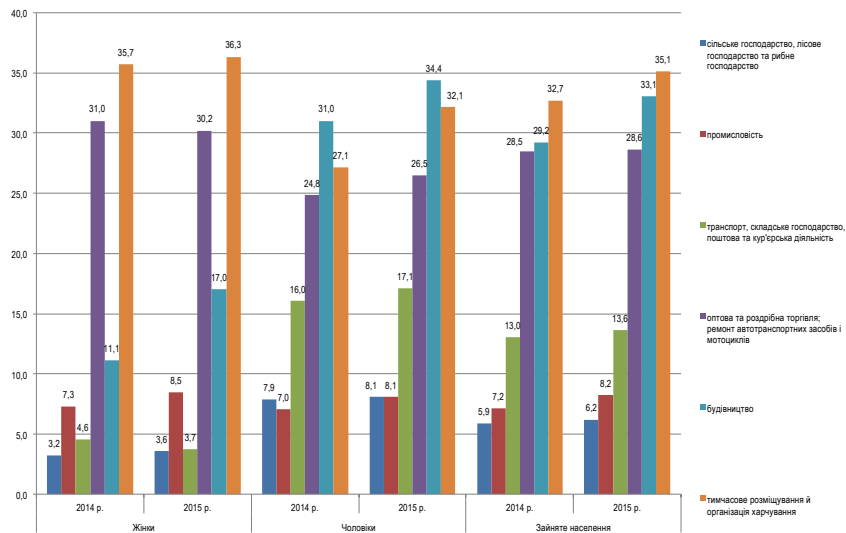
- **Неформальна зайнятість** – Держстат
- **Зарплати «у конвертах»** – достовірних даних немає
- **Підміна трудових договорів цивільно-правовими і послуги ФОП** – достовірних даних немає

Рівень неформальної зайнятості у формальному секторі за видами економічної діяльності, 2015 р.,

тимчасове розміщування, будівництво та торгівля – лідери за рівнем неформальної зайнятості у формальному секторі (за видами економічної діяльності)

від **28,6%** до **35%** зайнятого населення відповідного виду економічної діяльності

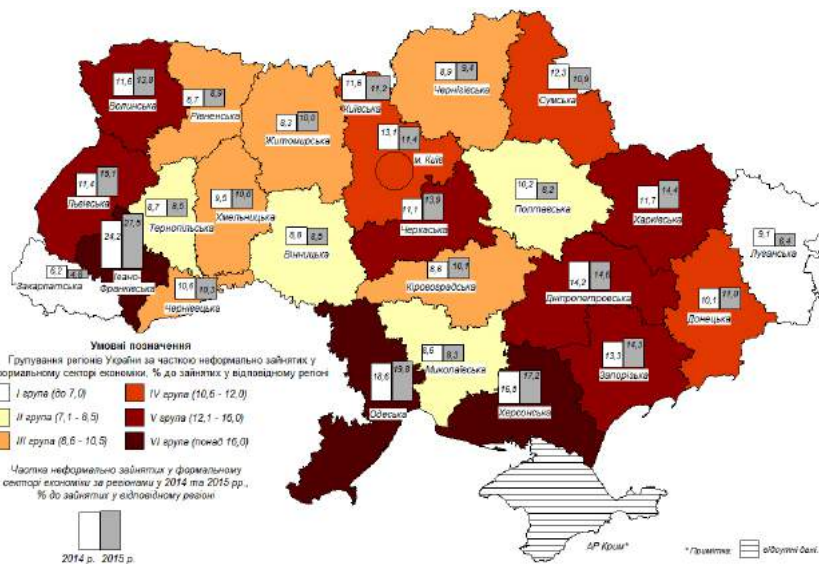
Рівень неформальної зайнятості у формальному секторі за видами економічної діяльності та статтю у 2015 р., % до зайнятого населення відповідного виду економічної діяльності



Рівень неформальної зайнятості у формальному секторі, у % від зайнятого населення відповідного регіону

До 7%	Закарпатська, Луганська
7,1% – 8,5%	Полтавська, Миколаївська, Вінницька, Тернопільська.
8,6% – 10,5%	Рівненська, Чернігівська, Хмельницька, Житомирська, Кіровоградська та Чернівецька
10,6% – 12,0%	Сумська, Донецька, Київська області, місто Київ
12,1% – 16,0%	Волинська, Черкаська, Запорізька, Харківська, Дніпропетровська та Львівська
Більше 16%	Херсонська, Одеська, Івано-Франківська

Неформально зайняті у формальному секторі економіки 2014-2015 рр., у % до зайнятих у відповідному регіоні



Зайнятість у неформальному секторі за видами економічної діяльності

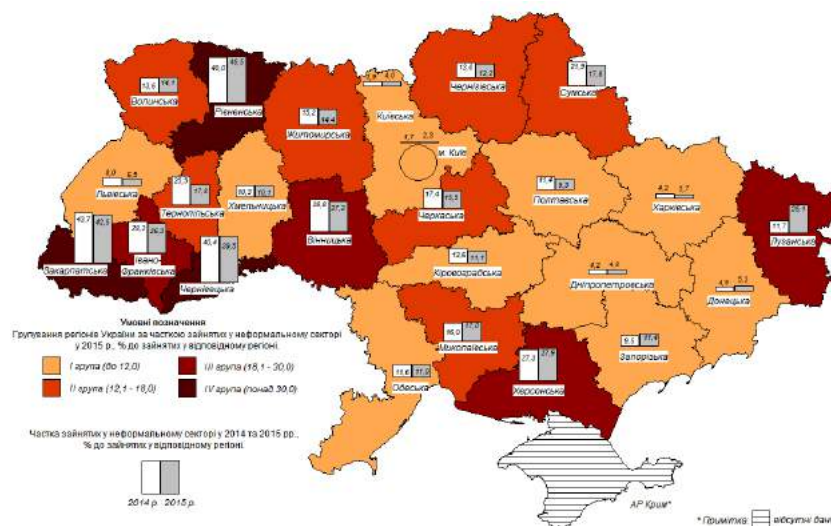
- **Лідери – сільське господарство і будівництво**
- **С/Г - 59,9%** від населення, зайнятого у даному секторі
- **Будівництво – 28,9%** від населення, зайнятого у даному секторі

Рівень зайнятості у неформальному секторі, у % від зайнятого населення відповідного регіону

- **Найбільший рівень зайнятості у неформальному секторі - у найменш економічно розвинених регіонах:**

26,3%	Івано-Франківська
27,9%)	Херсонська
39,5%	Чернівецька
40,5%	Закарпатська

Рівень зайнятості у неформальному секторі, у % до зайнятого населення відповідного регіону



Інші форми прояву НП

- Підміна трудових договорів ЦПД
- Фіктивна самозайнятість

Немає вичерпних даних

Інспекційна кампанія з подолання незадекларованої праці в Україні (проект)

Київ, Україна,
Березень 2017



Марія де Фатіма Піско
Інспекція праці, Португалія

«Через незадекларовану працю працівники позбавлені соціального захисту, вони незахищені від ризиків для життя і здоров'я на робочому місці, а трудові стандарти ігноруються. Вона також призводить до нечесної конкуренції та дефіциту державного бюджету і системи соціального забезпечення.

В решті решт - втрачають усі».

Ласло Андор, Єврокомісар з питань зайнятості, соціальних питань і єдності

□ Чому національна кампанія з подолання НП?

НП перешкоджає досягненню повної зайнятості, якості і продуктивності праці та соціальній єдності;

НП призводить до економічних і соціальних наслідків, які мають негативний вплив на національну економіку (зменшення надходжень від податків і соціальних внесків);

НП руйнує засади добросовісної конкуренції між компаніями, що веде до соціального демпінгу;

□ Чому національна кампанія з подолання НП?

Для усвідомлення негативних наслідків НП суспільством необхідно підвищувати рівень поінформованості населення, працівників і роботодавців та сплати всіх податків і внесків. Важливо формувати соціальну відповідальність і негативне ставлення до НП.

□ Чому національна кампанія з подолання НП?

Об'єднати зусилля інституціональних і соціальних партнерів, досягти ефекту мультиплікатора в протидії НП, оскільки інспекція праці усвідомлює, що лише її зусиль замало і ефективність буде не достатньою.

У той же час інспекція праці Португалії визначила різні форми НП і створила відповідні належним чином стримуючі стратегії для інспекційних заходів. Їх мета не лише контролювати НП, а і підсилити ефект мультиплікатора, що зміцнює її регуляторну роль.

Концепція незадекларованої праці (НП): це **«оплачувані види діяльності, які є законними за їхнім характером, але незадекларовані в органах державної влади»** (враховуючи при цьому різноманіття регуляторних систем держав-членів).

Комюніке Європейської Комісії 98/219 про незадекларовану працю від 7 квітня 1998 р.

Це визначення ув'язує НП із податковим і/або соціальним шахрайством та охоплює різні види діяльності – від неформальних послуг домогосподарств до підпільної роботи нелегальних резидентів, але **виключає кримінальні дії**.

Деякі ідеї на основі досвіду Португалії



У Португалії **немає визначення НП, закріпленого у законодавстві**.

Португальське **законодавство не визначає ті чи інші форми НП** як адміністративне чи кримінальне правопорушення.

Покарання за незадекларовану працю відбувається **опосередковано** шляхом застосування санкцій за інші адміністративні правопорушення і/або інші кримінальні дії (передбачені національним законодавством з питань зайнятості, БГП, оподаткування, соціального забезпечення, імміграції).



Деякі ідеї на основі досвіду Португалії



Законодавство, застосовне до НП

Положення про інспекцію праці Португалії, включає всі повноваження і права ІП відповідно до **Конвенції МОП 81**.

Законодавство про працю і БГП: трудовий кодекс і інші закони

Законодавство про соціальне забезпечення: Закони про накопичувальну систему СЗ та ін.

Податкове законодавство: Податковий та інший кодекси

Законодавство про іноземців і імміграцію: регулювання щодо в'їзду на територію країни, перебування і виїзду, ввезення і вивезення іноземних громадян

Кримінальне законодавство: Кримінальний кодекс



Португалія- повноваження інспекторів праці



Конвенція МОП 81

Залучення поліції до співпраці чи втручань

Відвідування в будь-яку годину доби (крім помешкань)

Витребування книг, реєстрів, документів

Застосування відповідних процедур

Вимога вжиття негайних заходів

Вимога демонстрації робіт і процесів

Фотофіксування і замірювання



Португалія – приклад заходів із виявлення НП, покарання, стримування від використання НП



Реєстрація працівників на кожному підприємстві

Розміщення графіків роботи у доступних місцях

Вимога до роботодавців і підрядників обов'язкового звітування

Повідомлення в електронному вигляді органів соціального забезпечення про наймання працівників – за 24 год. до початку дії трудового договору

Реєстрація відпрацьованого часу і розміщення документів у доступному місці для негайного ознайомлення



Португалія – приклад заходів із виявлення НП, покарання, стримування від використання НП



Португалія – приклад заходів із виявлення НП, покарання, стримування від використання НП



□ Кампанія з подолання НП у 2014 р.



Кампанія включала 2 компоненти:

(1) Інформування/ підвищення рівня обізнаності

(2) Правозастосування (інспекційні відвідування)

Інспекція праці і органи із інспекційними повноваженнями задіяні в компонентах 1) і 2).

Соціальні партнери і інші органи, що не мають інспекційних повноважень, були задіяні в компоненті 1) – інформування/підвищення рівня обізнаності



□ Кампанія з подолання НП у 2014 р.



Інформування/ Підвищення рівня обізнаності – цільові групи і інструменти

- ✓ Населення в цілому: національна інформаційна кампанія (оголошення в пресі, на радіо, постери, флайери)
- ✓ Роботодавці і працівники: постери, флайери, гарячі лінії, типові запитання і відповіді на сайті ІП, мікросайт для кампанії
- ✓ Діти і молодь: семінари, лекції у навчальних закладах



Ativos de Desabilitação

Ativo em situação de desabilitação, para receber prestações económicas de subsídio a favor próprio, a partir de 01 de Junho.

Ativo de Desabilitação	Valor em Euros	Valor em Euros	Valor em Euros	Valor em Euros
Desemprego - Subsídio Económico Especial de Desemprego	110 000,00	110 000,00	110 000,00	110 000,00
Desemprego - Subsídio Económico de Desemprego	100 000,00	100 000,00	100 000,00	100 000,00
Desemprego - Subsídio Económico de Desemprego - 1.ª Fase	100 000,00	100 000,00	100 000,00	100 000,00
Desemprego - Subsídio Económico de Desemprego - 2.ª Fase	100 000,00	100 000,00	100 000,00	100 000,00
Desemprego - Subsídio Económico de Desemprego - 3.ª Fase	100 000,00	100 000,00	100 000,00	100 000,00
Desemprego - Subsídio Económico de Desemprego - 4.ª Fase	100 000,00	100 000,00	100 000,00	100 000,00
Desemprego - Subsídio Económico de Desemprego - 5.ª Fase	100 000,00	100 000,00	100 000,00	100 000,00
Desemprego - Subsídio Económico de Desemprego - 6.ª Fase	100 000,00	100 000,00	100 000,00	100 000,00
Desemprego - Subsídio Económico de Desemprego - 7.ª Fase	100 000,00	100 000,00	100 000,00	100 000,00
Desemprego - Subsídio Económico de Desemprego - 8.ª Fase	100 000,00	100 000,00	100 000,00	100 000,00
Desemprego - Subsídio Económico de Desemprego - 9.ª Fase	100 000,00	100 000,00	100 000,00	100 000,00
Desemprego - Subsídio Económico de Desemprego - 10.ª Fase	100 000,00	100 000,00	100 000,00	100 000,00



Кампанія з подолання НП у 2014 р.



Інформування/ Підвищення рівня обізнаності – інструменти

Information available on our website

**Роз'ясування Преса
Електронні флайери
Соціальні мережі
Повідомлення на радіо
Партнери**

Кампанія з подолання НП у 2014 р.



Правозастосування/інспекційні відвідування – підготовчий етап

Сектори

Розглядалися всі сектори, та пріоритетними визначені такі:

- Будівництво
- Тимчасове розміщення і харчування
- Торгівля
- С/Г

(сектори, де традиційно використовується НП)



□ Кампанія з подолання НП у 2014 р.



Правозастосування/інспекційні відвідування – підготовчий етап

Наявні дані для аналізу

- ✓База даних ІП Португалії
- ✓База даних органів соціального забезпечення
- ✓Щорічні звіти компаній про діяльність (ІП має доступ онлайн до цієї бази даних)
- ✓База даних ІП про колективні договори і угоди
- ✓Інтернет-портал Міністерства юстиції
- ✓Інтернет
- ✓Інше: скарги

□ Кампанія з подолання НП у 2014 р.



Правозастосування/інспекційні відвідування – підготовчий етап

Вказівки із центрального офісу у Лісабоні:

- ✓Визначають для місцевих служб ІП мінімальну кількість інспекційних відвідувань і дати їх проведення;
- ✓Визначають терміни подачі звітів про результати (доступні у закритій внутрішній мережі Інтранет);
- ✓Інколи визначають сектори для інспекційних відвідувань;

□ Кампанія з подолання НП у 2014 р.



Правозастосування/інспекційні відвідування – підготовчий етап

Вказівки із центрального офісу у Лісабоні:

✓ Часом залишає рішення за директором місцевої служби ІП щодо вибору секторів і підприємств для інспектування. Директори повинні брати до уваги особливості регіону і опиратися на свої знання;

✓ Директори місцевих служб ІП самостійно приймають рішення про необхідність залучення представників інших органів (соціального забезпечення, податкова, імміграційна служба, поліція).



□ Кампанія з подолання НП у 2014 р.



Вказівки із центрального офісу у Лісабоні:

Як підготуватися до інспекційного відвідування

- Визначити стратегію втручання: цілі, наявні ресурси;
- Визначити інші органи і скотактувати з ними (орган СЗ, податкова, імміграційна служба, поліція);
- Вивчити дані із наявних і корисних баз даних;
- Роздрукувати, якщо необхідно, корисну інформацію, список працівників і дані про сплату соціальних внесків.



□ Кампанія з подолання НП у 2014 р.



Правозастосування/інспекційні відвідування

**Швидке втручання;
Залучити поліцію, якщо
треба, щоб гарантувати
ефективність
дій/безпеку;
Розпитати про інших
працівників, яких не
видно на робочих місцях.**

Як проводити інспекційне відвідування

Дотримуватися внутрішніх правил ІП щодо проведення інспекційних відвідувань;

Провести ідентифікацію працівників і роботодавців (зібрати персональні дані, адреси, телефони, адреси ел. пошти);

Визначити підрядні ланцюжки;

Використовувати контрольні списки;

Витребувати документи або встановити строки їх надання.



□ Кампанія з подолання НП у 2014 р.



Правозастосування/інспекційні відвідування Аналіз документів

Питання, що їх треба з'ясувати:

Декларація до органів соціального забезпечення
Страхування від нещасного випадку на виробництві
Офіційна зарплата
інше,...

Джерело даних:

- ✓База даних ІП
- ✓База даних органів СЗ
- ✓Щорічний звіт компанії про діяльність (ІП має доступ онлайн до цієї бази даних)
- ✓База даних ІП про колективні договори і угоди
- ✓Інтернет-портал Міністерства юстиції
- ✓Інтернет
- ✓інше



□ Кампанія з подолання НП у 2014 р.



Правозастосування/інспекційні відвідування

Після інспекційного відвідування і аналіз

Застосувати **відповідні процедури** для усунення порушень і виправлення ситуації працівників згідно із законодавством:

- Направлення повідомлення про виявлені порушення;
- Повідомлення про порушення, що їх контролюють інші органи (Орган СЗ, імміграційна служба);
- Повідомлення з вимогою надати документи, що підтверджують усунення порушень роботодавцем;
- Перевірити в базі даних СЗ, чи працівник був зареєстрований і задекларований після інспекційного відвідування;
- прийняття рішення щодо повторного інспекційного відвідування (якщо необхідно);
- ...

Проект пілотної кампанії із подолання НП в Україні



Короткий огляд

- сектори/ регіони
- очікуваний вплив ІК
 - якісні цілі
 - кількісні цілі
- критерії відбору підприємств для інспекційних відвідувань
- підготовча робота/ план дій/ обов'язки/ стратегія/ інструменти/ часові рамки/ періодичне звітування

Неформальна зайнятість за даними Держстату



- У формальному секторі – найвищий рівень у областях: Одеська, Івано-Франківська, Волинська, Черкаська, Запорізька, Харківська, Дніпропетровська, Львівська
- Зайнятість у неформальному секторі – Закарпатська, Херсонська



Проект пілотної кампанії із подолання НП в Україні

□ Сектори/ регіони



Пілотні області: Херсонська, Одеська, Івано-Франківська, Львівська, Черкаська

Сектори для втручання і форми НП

Форма НП/Сектор	С/Г	Будівництво	Тимчасове розміщення та харчування	Торгівля
Формальний – А) незареєстровані працівники на зареєстрованих підприємствах ТА Б) прихована зайнятість (цивільно-правові договори та фіктивна самозайнятість)	Одеська	Львівська	Одеська	Львівська
	Черкаська (???) – які сектори ???			
Зайнятість у неформальному секторі	Херсонська	Херсонська	Херсонська	Херсонська

Проект пілотної кампанії із подолання НП в Україні
□ Якісні цілі



Виявлення і протидія НП з метою переведення НП у офіційну зайнятість;

Розвивати культуру дотримання законодавства щодо зайнятості;

Сприяти чесній конкуренції між роботодавцями;

Підвищувати рівень обізнаності про потребу і переваги задекларованої праці і негативні наслідки незадекларованої праці.

Проект пілотної кампанії із подолання НП в Україні
□ Кількісні цілі



Приклад (?)

Інформування/підвищення рівня обізнансті

- No. Офіційних листів
- No. Інформаційних документів, виготовлених і поширених ДСП
- ?

Правозастосування

- No. Інспекційних відвідувань
- No. Спільних відвідувань
- No. Відвіданих підприємств
- No. Залучених інспекторів

Відбір підприємств для інспекційних відвідувань



Відбір підприємств для інспекційних відвідувань Набагато складніше у "неформальному секторі"



Труднощі

Підприємства не занесені в бази даних, отже офіційно органи влади не поінформовані; Багато з них – незареєстровані самозайнти або мікропідприємства; Важко їх виявити, бо місцезнаходження невідоме.

Проект пілотної кампанії із подолання НП в Україні
 □ Критерії відбору підприємств для інспекційних відвідувань Херсон



Як вибрати підприємства для інспекційного відвідування у
 "неформальному секторі"

Як ДСП може відібрати такі підприємства?

Визначити **ДЕ**: ми говоримо про робочі місця, отже там працюють люди. Можливо, сусіди чи навіть органи місцевої влади знають чи припускають місцезнаходження таких підприємств. Можливо, ДСП отримувала скарги...

Голови ТУ ДСП (чи хтось із ЦА ДСП) має провести **неформальні зустрічі**: з органами місцевої влади, поліцією, об'єднаннями роботодавців і профспілками для отримання інформації про сектор, можливе розташування та інші індикатори, що вказують на незареєстровані підприємства.

Допомога з боку **поліції** – має виключну важливість!



Проект пілотної кампанії із подолання НП в Україні
 □ Підготовча робота/ план дій/ обов'язки / стратегія/ інструменти/ часові рамки/ періодичне звітування



План впровадження інспекційної кампанії з подолання незадекларованої праці (ІК НП)

Заходи	2017										Задіяні сторони
	03	04	05	06	07	08	09	10	11		
Представлення і обговорення проекту документів до ІК НП	█										Держпраці, МОП
Доопрацювання документів до ІК НП	█	█									Держпраці, МОП
Підготовка/доопрацювання інформаційних матеріалів і плану поширення інформації		█									Держпраці, МОП
Анонсування інспекційної кампанії з подолання незадекларованої праці (друга половина квітня).		█	█								Держпраці
Інформаційні заходи		█	█								Держпраці, профспілки, орг. роботодавців, ПФ, ДФС
Навчання інспекторів праці з пілотних областей (2-3 дводенних семінари: Одеса і Львів) по 20 ІП – до погодження		█	█								Держпраці, МОП, залучені партнерські установи і організації
Інспекційні відвідування в рамках кампанії				█	█	█					Держпраці
Підготовка звітів і оцінка результатів ІК							█	█	█		Держпраці, МОП
Семінар з представлення і обговорення результатів ІК										█	Держпраці, МОП

Семінар для представлення і обговорення проекту ІК/ Фіналізація документів – березень 2017

- представлення проекту ІК міжнародним консультантом (Португалія);
- Обговорення проекту в ДСП.

- Надати МОП і ДСП фінальний документ про пілотну ІК, в якому враховані зауваження і пропозиції ДСП. Документ має включати:
 - Типові форми для опитування, звітування;
 - Інструменти для планування, впровадження, оцінки пілотної ІК.

Анонсування інспекційної кампанії – друга половина квітня (?)

ЦА і ТУ ДСП широко **анонсують проведення інспекційної кампанії за 2 місяці до її початку**

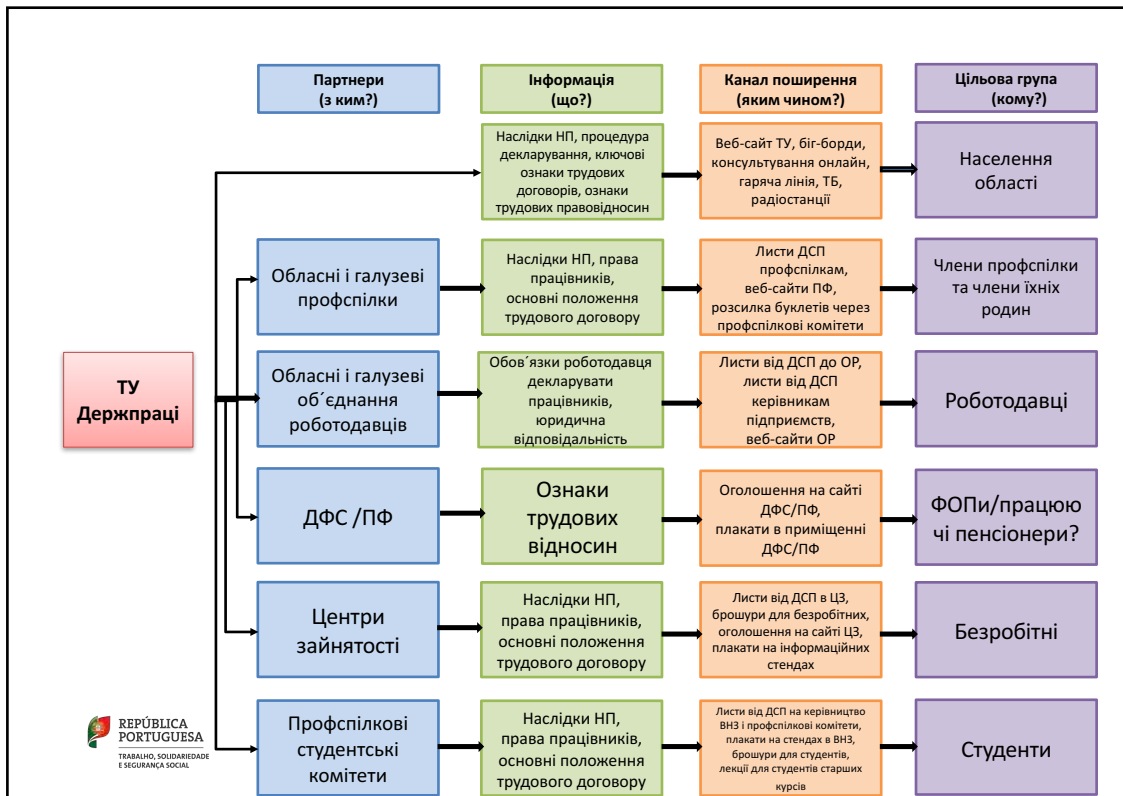
ДСП закликає роботодавців і працівників вжити заходів і задекларувати трудові відносини належним чином.

ДСП роз'яснює правову відповідальність роботодавців у разі недекларування працівників з тим, щоб заохотити задекларувати працівників до початку ІК.

- Для моніторингу ситуації ДСП повинна мати інформацію про кількість задекларованих працівників до анонсування і відстежувати, чи змінилися дані протягом двох місяців до початку кампанії. **Чи це можна зробити?**

ІНФОРМУВАННЯ І ПІДВИЩЕННЯ РІВНЯ ОБІЗНАНОСТІ

КВІТЕНЬ-ТРАВЕНЬ



Навчання ІП із пілотних регіонів

Дводенний тренінг для ІП із впровадження інспекційної кампанії:

- Для інспекторів праці із пілотних регіонів
- Інші сторони (?)

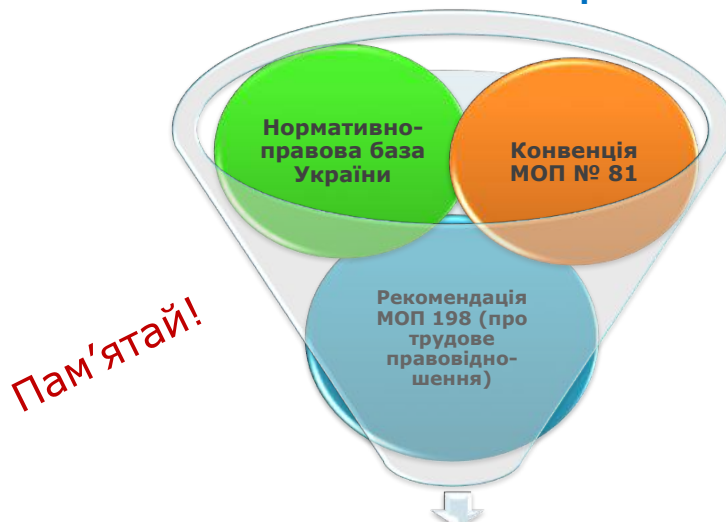
Хто проводить (?)
Міжнародний консультант
МОП
Представник ДСП

Навчання ІП із пілотних регіонів

Дводенний тренінг для ІП із впровадження інспекційної кампанії:

- прикращі приклади з досвіду іП Португалії Правові інструменти
- інші інструменти на допомогу ІП для з'ясування статусу зайнятості

Навчання ІП із пілотних регіонів



Правові інструменти – передумова успішності інспекційної кампанії з подолання НП

Навчання ІП із пілотних регіонів

Інші інструменти для ІП

- Розробити/ адаптувати типові форми для опитування працівників
- Розробити/ адаптувати типові питання для співбесіди з роботодавцями і збору необхідної інформації,
- визначення переліку документів для аналізу/отримання від роботодавців під час інспекційного відвідування

Деякі приклади:

- форма звітності для ІП
- Типовий перелік питань (загальний)
- Типовий перелік питань для виявлення прихованої зайнятості (ЦПД/ фіктивна самозайнятість)

Оцінка результатів інспекційної кампанії

- No. Інспекційних відвідувань
- No. Відвіданих підприємств
- No. Підприємств, де виявлена НП
- No. Підприємств, де практикувалася прихована зайнятість:
підміна трудових договорів цивільно-правовими
фіктивна самозайнятість
- No. Зареєстрованих працівників
- No. Виявлених незадекларованих працівників
- No. ЦПД на підміну ТД/фіктивних самозайнятих
- No. Незадекларованих працівників, статус яких було
врегульовано

Що іще?

No. Задіяних інспекторів праці

No. Спільних відвідувань

Оцінка результатів кампанії Інші показники?

Інформування/підвищення рівня обізнаності

- Оцінка рівня задоволеності?

Якість гарячої лінії – час очікування? Зрозумілість і
адекватність пояснень? Люди визнали її корисною?

Про інформацію, доступну на сайті? Добре зрозуміла?
корисна?...

Правозастосування/інспекційні відвідування

Період між інспекційним відвідуванням і звітом про
результати?

...?

НЕОФОРМЛЕНІ ПРАЦІВНИКИ І ЧАСТКОВО НЕЗАДЕКЛАРОВАНІ ПРАЦІВНИКИ НА ЗАРЕЄСТРОВАНІХ ПІДПРИЄМСТВАХ					
Сектори/показники	С/Г	Будівництво	Тимчасове розміщення/ харчування	Торгівля	Всього
Інспекційні відвідування, од.					0
Відвідані підприємства, од.					0
Неоформлені працівники					
Підприємства, де виявлені неоформлені працівники, од.					0
Оформлені працівники, осіб					0
Виявлені неоформлені працівники, осіб					0
Із них оформлено у результаті відвідування, осіб					0
Всього	0	0	0	0	0
ЦПД на підміну ТД					
Кількість підприємств, де виявлені ЦПД на підміну ТД					0
Кількість працівників на ЦПД					0
Працівники на ЦПД, переведені на ТД					0
Всього	0	0	0	0	0
ФОП на підміну ТД					
Кількість підприємств, де виявлені ФОП на підміну ТД					0
Кількість виявлених ФОП на підміну ТД					0
Кількість ФОП, переведених на ТД					0
ВСЬОГО	0	0	0	0	0
Сектор/стягнені платежі	С/Г	Будівництво	Тимчасове розміщення/ харчування	Торгівля	Всього
На користь працівників					0
На користь системи СЗ					0
Накладені штрафи (УАН)					0
ВСЬОГО	0	0	0	0	0

Сектор/вжиті заходи	С/Г	Будівництво	Тимчасове розміщення/ харчування	Торгівля	Всього
Акт					0
Припис					0
Інші дії					0
Застосовні закони					
ВСЬОГО	0	0	0	0	0

Факти зловживань, що не підпадають під дію чинних законодавчих положень і Пропозиції щодо усунення прогалин у законодавстві

Причини незадекларованої праці						
Причини недекларування трудових відносин з боку роботодавців	Високі податки	Не знав вимог законодавства	Економічно вигідно	Працівник сам запропонував		
Всього	0	0	0	0		
Причини недекларування трудових відносин з боку працівників	Наполіг роботодавець	Не знав вимог законодавства	Зберегти право на допомогу по безробіттю	Зберегти право на субсидію	Зберегти право на пенсію у повному розмірі	Вторинна зайнятість
Всього	0	0	0	0	0	0

Зайнятість у неформальному секторі

Сектори/показники	С/Г	Будівництво	Тимчасове розміщення/ харчування	Торгівля	Всього
Інспекційні відвідування, од.					0
Відвідані підприємства, од.					0
Неформальна зайняті працівники					
Підприємства, де виявлені неоформлені працівники, од.					0
Виявлені неоформлені працівники, осіб					0
Із них оформлено у результаті відвідування, осіб					0
Всього	0	0	0	0	
Сектор/стягнені платежі	С/Г	Будівництво	Тимчасове розміщення/ харчування	Торгівля	Всього
На користь працівників					0
На користь системи СЗ					0
Накладені штрафи (УАН)					0
ВСЬОГО	0	0	0	0	

Сектор/вжиті заходи	С/Г	Будівництво	Тимчасове розміщення/ харчування	Торгівля	Всього
Акт					0
Припис					0
Інші дії					0
Застосовні закони					
ВСЬОГО	0	0	0	0	

Факти зловживань, що не підпадають під дію чинних законодавчих положень і Пропозиції щодо усунення прогалин у законодавстві

Причини незадекларованої праці

Причини недекларування трудових відносин з боку роботодавців	Високі податки	Не знав вимог законодавства	Економічно вигідно	Працівник сам запропонував		
Всього	0	0	0	0		
Причини недекларування трудових відносин з боку працівників	Наполіг роботодавець	Не знав вимог законодавства	Зберегти право на допомогу по безробіттю	Зберегти право на субсидію	Зберегти право на пенсію у повному розмірі	Вторинна зайнятість
Всього	0	0	0	0	0	0

Проект пілотної кампанії із подолання НП в Україні
 Підготовча робота/ план дій/ обов'язки/ стратегія/ інструменти/ часові рамки/ періодичне звітування

Оцінка результатів інспекційної кампанії

Звіт Держпраці про результати ІК НП Червень-Серпень 2017					
Результати/сектори	С/Г	Будівництво	Розміщення і харчування	Торгівля	Всього
Не відвіданих підприємств					0
Не інспекційних відвідувань					0
Не підприємств, де виявлена НП					0
Не виявлених незадекларованих працівників					0
Не виявлених частково незадекларованих працівників					0
Не ЦПП замість ТД					0
Не фіктивних самозайнятих					0
Не задекларованих працівників у результаті кампанії					0
Кошти на користь працівників					0
Кошти на користь системи СЗ					0
Накладені штрафи (UAH)					0
Вжиті заходи					
Акт					0
Припис					0
Інші дії					0
Щось іще?					0
Причини недекларування трудових відносин з боку роботодавців Причини недекларування трудових відносин з боку працівників					
Факти зловживань, що не підпадають від дію чинних законодавчих відносин і пропозиції щодо усунення прогалин у законодавстві					

Проект пілотної кампанії із подолання НП в Україні
 Підготовча робота/ план дій/ обов'язки/ стратегія/ інструменти/ часові рамки/ періодичне звітування



Семинар із представлення результатів інспекційної кампанії

- Представлення результатів інспекційної кампанії
- Досвід, напрацьований Держпраці:
 - перешкоди для виявлення незадекларованих працівників
 - перешкоди для вжиття відповідних заходів/дій інспекторами праці
 - фактори успіху
- Подальші кроки

Пам'ятай!



Від негативних наслідків потерпають **працівники, бізнеси і уряд.**

Для **працівників**, НП тягне за собою:

- неадекватне пенсійне забезпечення
- обмежений доступ до медичних послуг
- погані умови праці
- потенційно **порушення прав у сфері зайнятості**

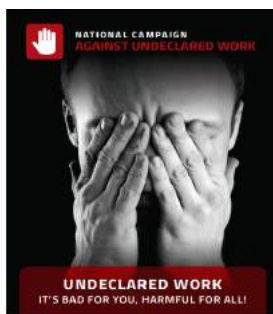
Для **бізнесів** вона створює **нечесну конкуренцію**, бо компанії, що не декларують працівників, здобувають нечесні переваги.

Для **урядів** це **втрачені податки і внески до системи соціального забезпечення.**

Source: <http://www.consilium.europa.eu/en/policies/labour-mobility/platform-against-undeclared-work/>



Пам'ятай!



What's UNDECLARED WORK?

These are the attributes of undeclared work:

- Lack of contribution from workers to Social Security
- Partial or total non-declaration of the compensation paid to workers to Social Security
- No declared work to the Tax Authority
- No tax statements regarding undeclared work

Undeclared work can be the same as:

- Inadequate working conditions
- Discrimination and social exclusion

Consequences

Undeclared work is a criminal offence. It is a crime under the Portuguese Labour Code and the Criminal Code. It is also a crime under the Social Security Code and the Tax Code. It is also a crime under the Labour Code of other countries. It is also a crime under the Criminal Code of other countries. It is also a crime under the Social Security Code of other countries. It is also a crime under the Tax Code of other countries.

The National Campaign against UNDECLARED WORK aims to:

- Raise a culture of tolerance and knowledge of the rights and obligations concerning employment
- Alert the society employers and workers for the advantages of declared work and also for the negative aspects of the non-declaration
- Alert, inform and prevent the transformation of full or partially undeclared work into regular work



What are the risks for the employer with UNDECLARED WORK?

- Considerable economic penalties are ordinary and may not be identical with the company which is involved in employment and organizational of the company
- Undeclared workers are not covered by insurance for accidents at work therefore they have to assume all costs, in full, in case of an accident
- The employer will be charged with a serious responsibility, even without his crime
- The employer will have to make all the salaries, received and pay all the missing contributions, being also responsible for social benefits costs related by the workers

What are the risks for the employee with UNDECLARED WORK?

- The undeclared worker is not covered by insurance for accidents at work
- In case of an accident at work, the undeclared worker will be liable for all the expenses related with the medical treatment
- In case of illness or unemployment, the undeclared worker does not receive compensation or allowance
- The undeclared worker is not entitled to a period leave allowance
- The period of undeclared work and the employer's payments don't count for the retirement
- The undeclared worker will have to make payments related with social security

Незадекларована праця Погано для тебе, шкідливо для всіх!



