



► Esnaf, sanatkâr ve mikro işletmeleri kayıtlılığa yönlendiren Bilgi Merkezleri: BİLMER

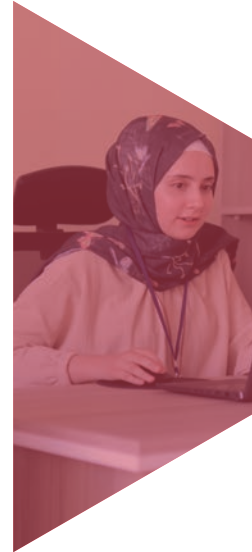


Bilgi Merkezleri (BİLMER), ILO Türkiye Ofisi tarafından T.C. Çalışma ve Sosyal Güvenlik Bakanlığı Uluslararası İşgücü Genel Müdürlüğü (UİGM) ile yakın işbirliği ve Türkiye Esnaf ve Sanatkarlar Konfederasyonu (TESK) koordinasyonunda uygulanan Geçici Koruma Altındaki Suriyeliler ve Türk Vatandaşları için İnsana Yakışır İşlerin Desteklenmesi Projesi kapsamında kurulmuştur. Proje, KfW Kalkınma Bankası aracılığıyla Almanya Federal Cumhuriyeti tarafından finanse edilmektedir.

Suriyeli ve Türk kayıt dışı mikro işletme ve çalışanlarının kayıt altına alınmasına destek vermek üzere, uygulayıcı ortakların kurumsal kapasiteleri il düzeyinde güçlendirilmektedir.

BİLMER ofisleri, işverenlerin ve çalışanların işgücü piyasasındaki kural ve düzenlemelere yönelik bilincini, danışmanlık ve yönlendirme hizmetleriyle artırmaktadır. Ayrıca çalışma izni başvuru desteği ile eğitim ve istihdam olanaklarına ilişkin yönlendirme sağlamaktadır.

Dokuz BİLMER, mikro işletmelerin ve çalışanlarının kayıt altına alınmasını desteklemek üzere Türkiye'nin sekiz ilinde (Adana, Bursa, Gaziantep, Hatay, İstanbul, Konya, Mersin, Şanlıurfa) kurulmuştur.

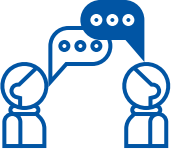




## BİLMER’de hangi sorulara yanıt verilir?

- ▶ İşimi nasıl kayıt altına aldırırım ve bunun için hangi belgeler gerekir?
- ▶ Ruhsat almak için ne yapmalıyım?
- ▶ Bulduğum ildeki mesleki eğitim ve katılabileceğim seminer olanakları nelerdir?
- ▶ Sosyal Güvenlik Kurumu (SGK) teşvikleriyle ilgili güncel bilgiye nasıl ulaşırım?
- ▶ İşsizlik kaydımı nasıl yaptırım?
- ▶ Yeni işyeri kurmak için kredi ve teşvik olanaklarından nasıl yararlanırım?
- ▶ Çalışma izni başvurumu nasıl yapabilirim?

## Bilgi Merkezleri (BİLMER):



- ▶ Esnaf, sanatkâr ve mikro işletmelerin kayıt altına alınmasına destek olmak üzere danışmanlık ve yönlendirme hizmetleri sunar.
- ▶ Saha ziyaretleri yoluyla esnaf, sanatkâr ve mikro işletmelerle iletişimi güçlendirir.
- ▶ Türkçe ve Arapça dillerinde danışmanlık ve yönlendirme hizmeti sunar.
- ▶ Kayıt dışı işletmelerin kayıt altına alınmasının yararlarına yönelik farkındalığı artırır.
- ▶ ILO’nun kardeş programı İşyerinde Mesleki Eğitim ve Gelişim Programı (İŞMEP) hakkında bilgi verir.



2025 sonuna kadar en az **7.500** işletme ve



**35.000** çalışan BİLMER'lerden danışmanlık alacak ve

bu sayede **750** işletme ve **1.000** çalışan kayıtlı



hale gelecek.



Daha fazla bilgi için:

[kfwproject@ilo.org](mailto:kfwproject@ilo.org)