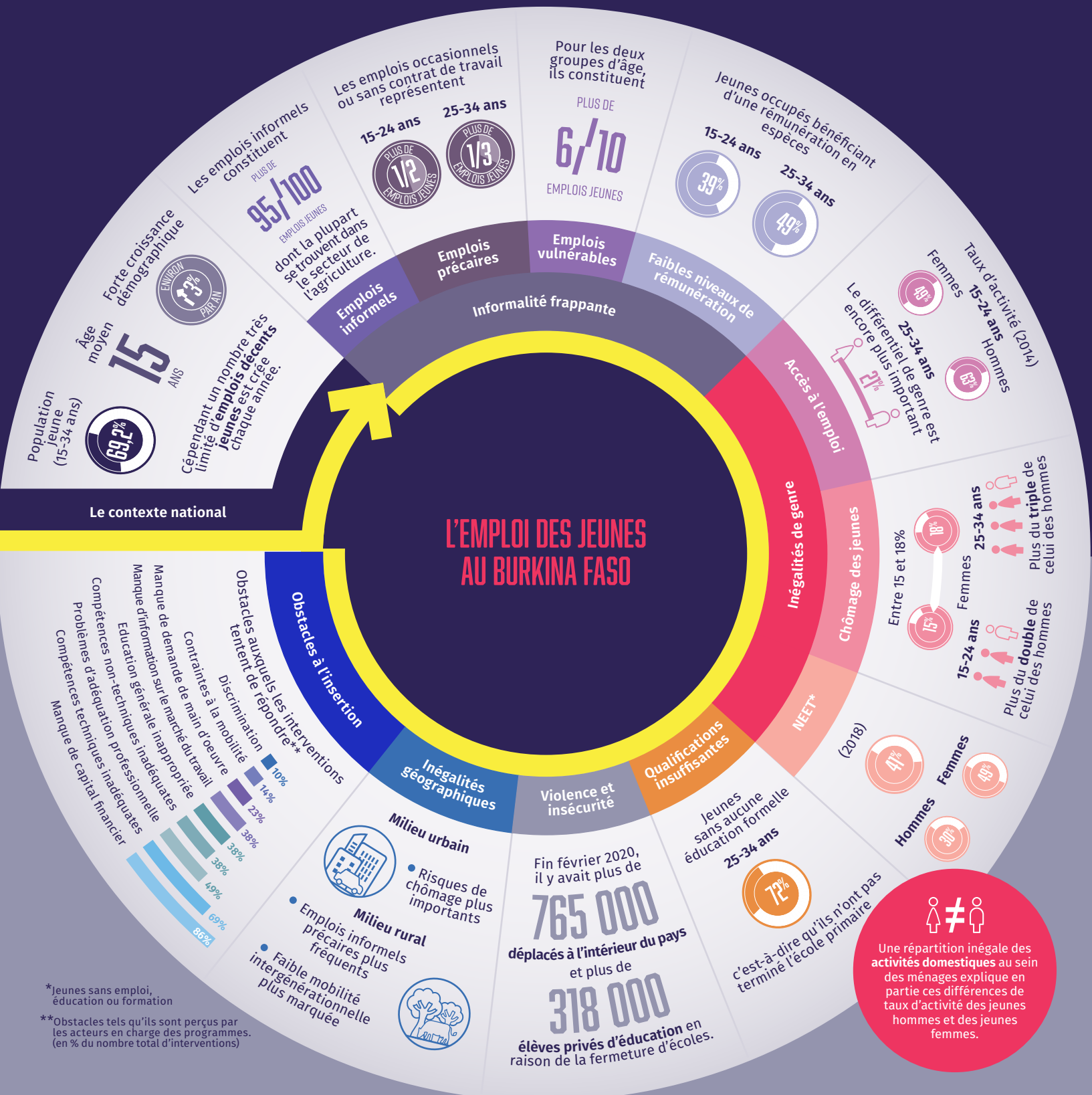


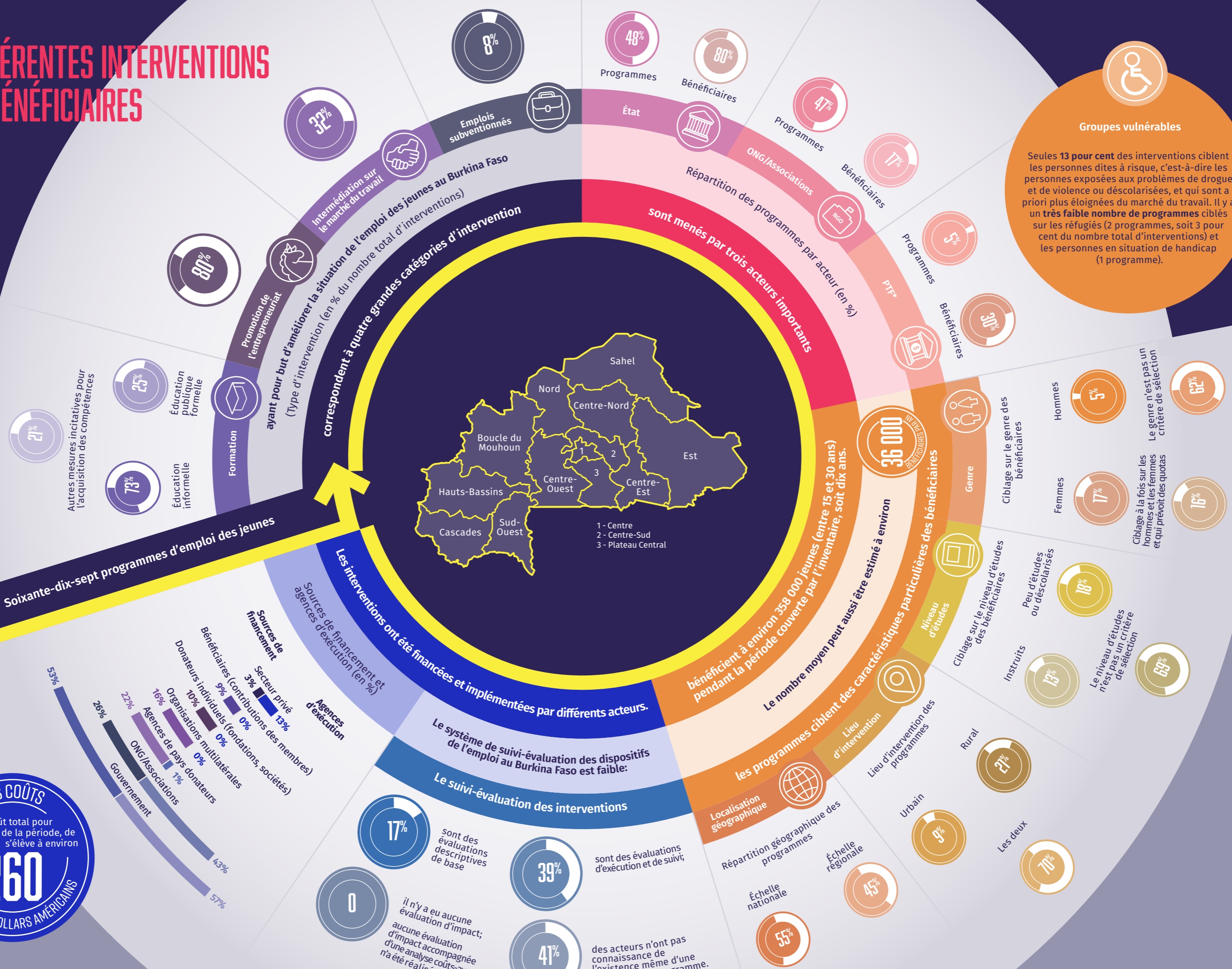
DIX ANS D'INTERVENTION EN FAVEUR DE L'EMPLOI DES JEUNES AU BURKINA FASO

L'inventaire des interventions du Burkina Faso est une base de données composée de 77 programmes menés par des ONG et par des structures publiques de 2009 à 2019 ayant comme objectif de faire le bilan des interventions dans le domaine de la politique de l'emploi en faveur des jeunes au Burkina Faso.

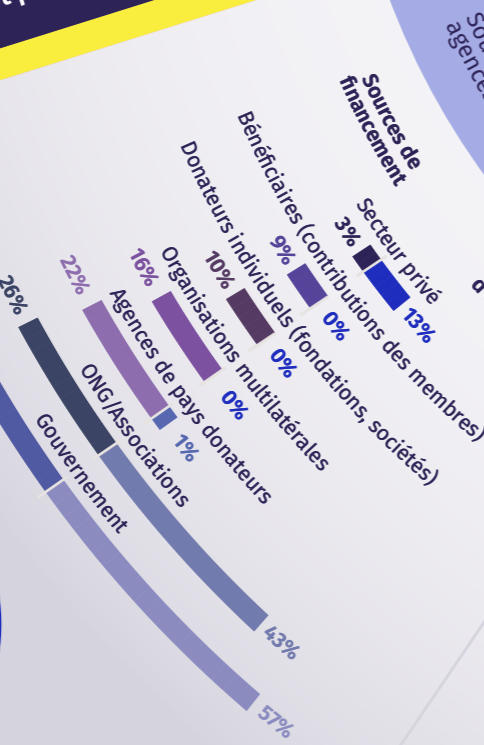
QUELS ENSEIGNEMENTS?



LES DIFFÉRENTES INTERVENTIONS ET LES BÉNÉFICIAIRES



LES COÛTS
Le coût total pour l'ensemble de la période, de 2009 à 2019, s'élève à environ **260** MILLIONS DE DOLLARS AMÉRICAINS



*Partenaires techniques et financiers

LES RECOMMANDATIONS

L'amélioration de la situation des jeunes sur le marché du travail au Burkina Faso nécessite une combinaison de l'augmentation de la demande de travail de la part des entreprises et autres acteurs économiques avec l'amélioration de l'employabilité des jeunes.

RECOMMANDATIONS CLÉS POUR LA POLITIQUE ET LA PRATIQUE AFIN DE FAVORISER L'INSERTION AU SECTEUR FORMEL ET PROCURER DE MEILLEURS REVENUS

Suivi et évaluation:

renforcement des capacités sur la réalisation d'évaluations d'impact des programmes des jeunes menés par les différents acteurs.

Renforcement des compétences:

renforcement des programmes de formation technique et professionnelle (et plus grande implication du secteur privé dans la conception et la mise en œuvre de ceux-ci).

Inégalités de genre et rôle des femmes rurales:

accès favorisé des femmes au foncier et autres facteurs de production. Une adaptation de la législation du travail aux spécificités du travail féminin en milieu rural peut aussi être nécessaire.

Renforcement des mesures en faveur de l'intermédiation:

actions d'accompagnement des mesures de promotion de l'entrepreneuriat et de formation (assistance à la recherche d'emploi, orientation professionnelle, services de placement, etc.).

Accent sur le monde rural et le travail dans le secteur agroalimentaire:

amélioration de la formation générale et professionnelle pour permettre une augmentation de la productivité du travail dans l'agriculture et le secteur agroalimentaire, qui de ce fait se traduit par une augmentation des revenus du travail.

Accent sur les programmes d'appui à l'entrepreneuriat et à l'auto-emploi:

appui financier aux autoentrepreneurs pour relâcher la contrainte de l'accès au crédit, qui est l'obstacle mis en avant par non moins de 86 pour cent des acteurs inventoriés.

