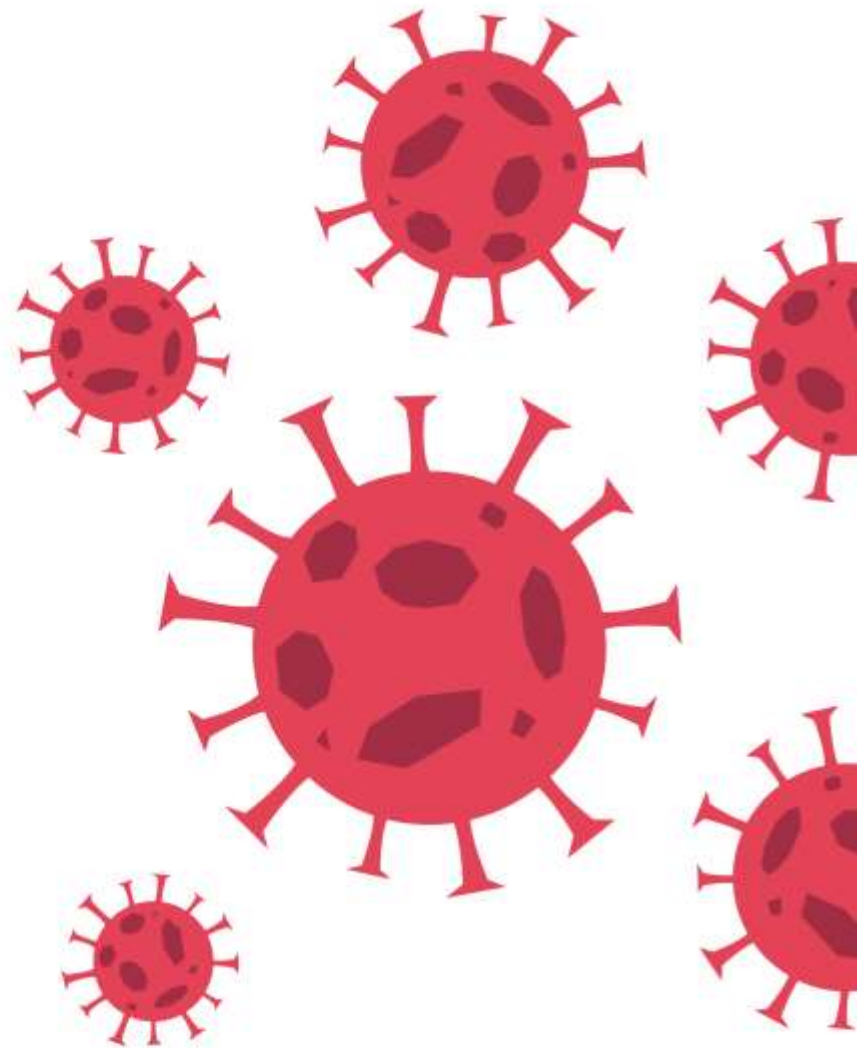




International
Labour
Organization

COVID-19

Waspada



Supported by the



Federal Ministry
for Economic Cooperation
and Development

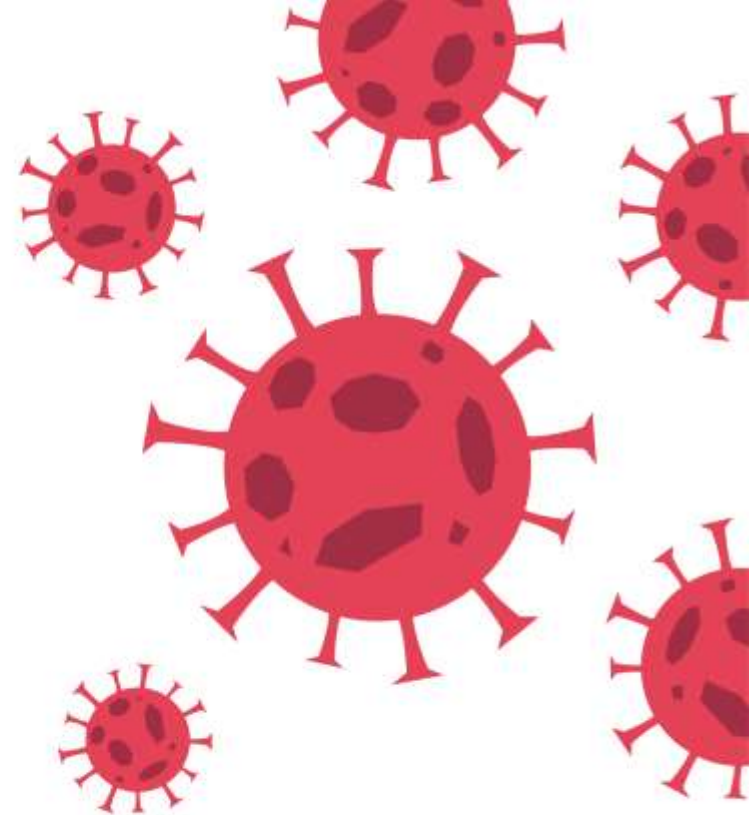
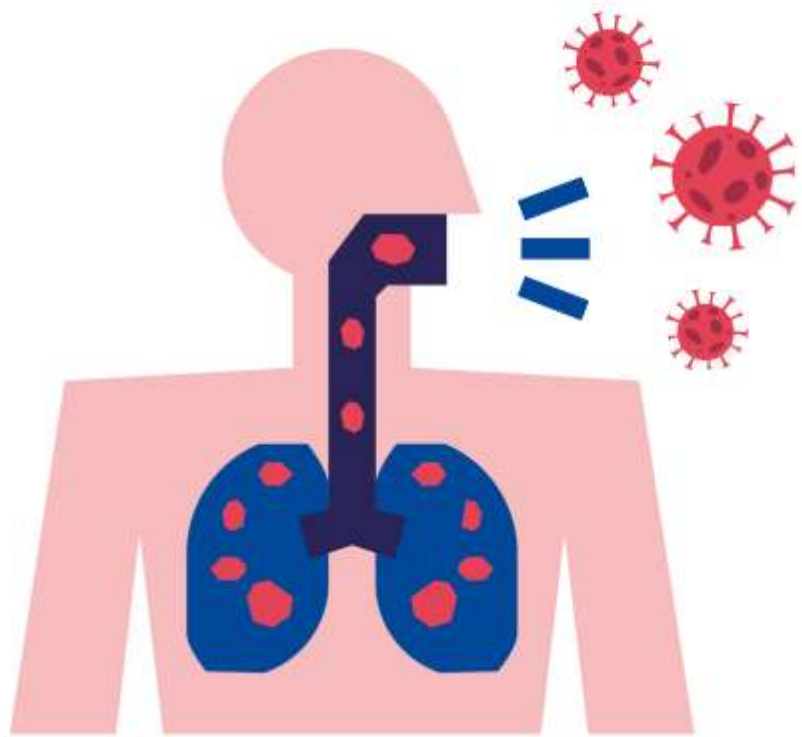




COVID-19

Waspada

COVID-19 adalah penyakit yang disebabkan oleh virus severe acute respiratory syndrome coronavirus 2 (SARS-CoV-2). Penyakit ini ditularkan dari orang ke orang





Waspada Gejalanya* ◀

Gejala Umum



Demam



Letih



Batuk Kering

*Gejalanya dapat muncul 2 - 14 hari setelah terpajan virus.



Waspada Gejalanya* ◀

Kasus Berat



Suhu tinggi
diatas 38° C



Kebingungan



Kehilangan
Selera Makan



Susah
Bernapas

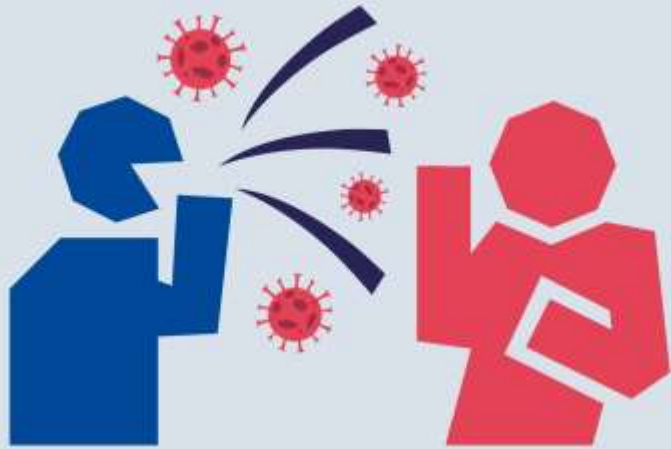


Nyeri atau
tekanan yang
terus-menerus
di dada

*Gejalanya dapat muncul 2 - 14 hari setelah terpajan virus.



Waspada Bagaimana ◀ Cara Penularannya?



Kontak erat dengan orang yang terinfeksi melalui percikan saat orang yang terinfeksi batuk dan bersin.



Dengan menyentuh benda-benda atau permukaan yang terkontaminasi kemudian menyentuh mulut, hidung, atau mata.



Waspada Siapa yang Paling Beresiko Mengalami Kondisi yang Parah? ◀



Orang berusia
> 60 tahun.



Orang dengan kondisi kesehatan tertentu seperti diabetes dan penyakit jantung.



Saat ini belum ada vaksin atau pengobatan yang spesifik untuk penyakit ini. Kita hanya dapat mengobati gejalanya saja. Kasus serius mungkin memerlukan bantuan oksigen dan ventilator.