



SEFOPE



International
Labour
Organization



1919-2019

Rezumu

Levantamentu Forsa Traballu Timor-Leste

2010-2013-2016

Tendência prinsipál sira bazeia ba dadus armonizadu





Levantamentu Forsa Traballu 2010-2013-2016 – Tendénsia Prinsipál Bazeia ba Dadus Armonizadu¹ mak prezenta hodi fornese série ida tuir tempu kona-ba indikadór forsa traballu xave sira ba 2010, 2013 and 2016. Objetivu prinsipál hosi relatóriu ida-ne'e mak atu analiza evolusaun indikadór forsa traballu prinsipál sira-nian.

Timor-Leste hala'o tiha ona levantamentu forsa traballu rua iha 2010 no 2013, no iha 2016 Diresaun Jerál ba Estatístikas, Ministériu Finansas no Sekretáriu Estadu Formasaun Profisionál no Empregu/SEFOPE) hala'o tiha ona Levantamentu Traballu Infantíl ne'ebé administra rua-hotu kestionáriu labarik nian ba labarik idade tinan 5 to'o 17 no kestionáriu adultu nian. Kestionáriu adultu nian inklui pergunta sira kona-ba estadu forsa traballu no karakterístika empregu no dezempregu nian hosi populasau idade serbisu, no nune'e fornese dadus xave barak ne'ebé jeralmente hetan hosi levantamentu forsa traballu konvensionál. Levantamentu Traballu Infantíl 2016 nian mak konsidera nu'udar "mini Levantamentu Forsa Traballu" ida atu prodús estatístika forsa traballu komparavel ba LFT 2010 no 2013.

**Indikadór forsa traballu prinsipál sira iha:
LFT Timor-Leste 2010-2013-2016**

('000)	LFT 2010	LFT 2013	Mini LFT 2016
Populasaun idade serbisu (tinan 15+)	627.0	696.2	724.5
Forsa traballu	150.9	213.3	339.5
Empregadu	139.1	189.3	304.0
(ne'ebé iha empregu-menus tuir tempu)	0.1	1.4	-
Dezempregu	11.8	23.4	35.4
Iha forsa traballu nia li'ur	477.5	483.0	385.0
(hosi ne'ebé forsa traballu potenciál)	3.4	7.7	-
Produtór ai-han subsisténsia	206.3	178.9	109.7
%			
Taxa partisipasaun forsa traballu	24.0	30.6	46.9
Taxa empregadu-tuir-populasaun	22.1	27.3	42.0
LU1. Taxa dezempregu	7.8	11.0	10.4
LU2. Taxa kombinasau dezempregu no empregu-menus tuir tempu	7.9	11.7	-
LU3. Taxa kombinasau dezempregu no forsa traballu potenciál	9.8	14.1	-
LU4. Sasukat kompózitu hosi utilizaun-menus traballu nian	9.9	14.7	-

¹ ILO, *Levantamentu Forsa Traballu 2010-2013-2016 – Tendénsia Prinsipál Bazeia ba Dadus Armonizadu*. Disponivel iha: https://www.ilo.org/jakarta/whatwedo/publications/WCMS_720152/lang--en/index.htm

Rezultadu sira hatudu padraun evolusaun klaru. Populasaun idade serbisu (tinan 15 ba leten) aumenta beibeik hosi ema na'in 627.000 iha 2010 to'o ema na'in 696.200 iha 2013 no ema na'in 724.500 iha 2016, ne'ebé representa taxa kresimentu anuál médiu maizumenus porsentu 2,4. Partisipasaun forsa traballu no mós nia komponente sira, empregu no dezempregu, sa'e durante períodu: forsa traballu hosi ema na'in 150.900 iha 2010 to'o ema na'in 213.000 iha 2013 no ema na'in 339.500 iha 2016; empregu sa'e hosi ema na'in 139.100 iha 2010 to'o ema na'in 189.300 iha 2013 no ema na'in 304.000 iha 2016; no dezempregu sa'e hosi ema na'in 11.800 iha 2010 to'o ema na'in 23.400 iha 2013 no ema na'in 35.400 iha 2016.

Empregu tuir área atividade ekonómiku iha empregu prinsipál: Timor-Leste LFT 2010-2013-2016

%	LFT 2010	LFT 2013	Mini LFT 2016
Agrikultura, florestál no peskas	26.3	25.6	31.6
Minerasaun no hasai-fatuk	0.8	0.6	6.1
Manufatura	4.3	4.5	3.4
Eletridade, gás, bee-suhar, A/C, bee-moos, saneamentu no jestaun fo'er	0.3	0.4	0.2
Konstrusaun	8.9	7.5	7.8
Komérsiu grossu no retalhe, reparasaun veíkulu motór	19.8	23.2	22.2
Atividade servisu alojamentu no ai-han	1.6	1.3	0.1
Transporte no armazenajen	5.7	6.1	2.8
Atividade profesionál	7.1	12.6	1.1
Administrasaun públiku no defeza	4.7	4.0	10.8
Edukasaun	10.8	6.4	6.5
Atividade saúde umanu no serbisu sosiál	2.1	1.9	0.9
Atividade servisu sira seluk	6.8	4.0	5.8
La espesifikadu	0.9	1.7	0.7
Totál	100.0	100.0	100.0

Rezultadu sira hatudu katak persentajen empregu agrikultura sa'e barak durante tinan tolu foin kotuk ba nia laran hosi porsentu 25,6 iha 2013 to'o porsentu 31,6 iha 2016 prinsipalmente tanba mudansa ba kakahur atividade agríkola hosi produsaun ai-han subsisténsia to'o produsaun agríkola ba merkadu. Persentajen hosi produtór ai-han subsisténsia iha númeru totál hosi ema ne'ebé envolve iha atividade agrikultura tun hosi porsentu 78,7 iha 2013 to'o porsentu 53,3 iha 2016.

**Empregu tuir profisaun iha empregu prinsipál:
LFT Timor-Leste 2010-2013-2016**

%	LFT 2010	LFT 2013	Mini LFT 2016
Jestór	4.7	5.9	2.7
Profisionál	15.6	9.9	6.9
Tékniku no profisionál asosiadu	2.8	4.5	1.0
Traballadór apoiu administrativu	1.3	3.2	5.9
Traballadór servisu no vendas	19.8	17.6	22.4
Traballadór agrikulturál, florestál, peskas kualifikadu	12.4	13.3	40.5
Traballadór artezanataria no relasionada	8.3	9.5	4.1
Operadór, asembleadór planta no makinária	5.6	5.6	2.5
Profisaun elementáriu	28.3	28.8	12.1
Profisaun forsa armada	0.7	0.1	0.0
Laiha klasifikasaun, mamuk	0.5	1.5	1.9
Totál	100.0	100.0	100.0

Aumentu moderadu iha persentajen hosi traballadór servisu no vendas durante tinan tolu foin kotuk bá nia laran, sa'e hosi porsentu 17,6 iha 2013 to'o porsentu 22,4 iha 2016. Aumentu uitoan de'it ne'ebé atu hanesan mak bele observa ba traballadór apoiu klériku sira sa'e hosi porsentu 3,2 iha 2013 to'o porsentu 5,9 iha 2016. Grupu profisaun prinsipál sira-seluk hotu hatudu diminuisaun relativu durante tinan tolu foin kotuk bá nia laran, liuliu traballadór "kolár mutin" sira hanesan jestór sira tun hosi porsentu 5,9 iha 2013 to'o porsentu 2,7 iha 2016, profisionál sira tun hosi porsentu 9,9 iha 2013 to'o porsentu 6,9 iha 2016, profisionál tékniku no asosiadu sira tun hosi porsentu 4,5 iha 2013 to'o porsentu 1,0 iha 2016. Persentajen hosi traballadór artezanataria no relasionada iha empregu totál mós tun hosi porsentu 9,5 iha 2013 to'o porsentu 4,1 iha 2016, no hanesan mós ho persentajen hosi operadór no asembleadór planta no makinária sira tun hosi porsentu 5,6 iha 2013 to'o porsentu 2,5 iha 2016.

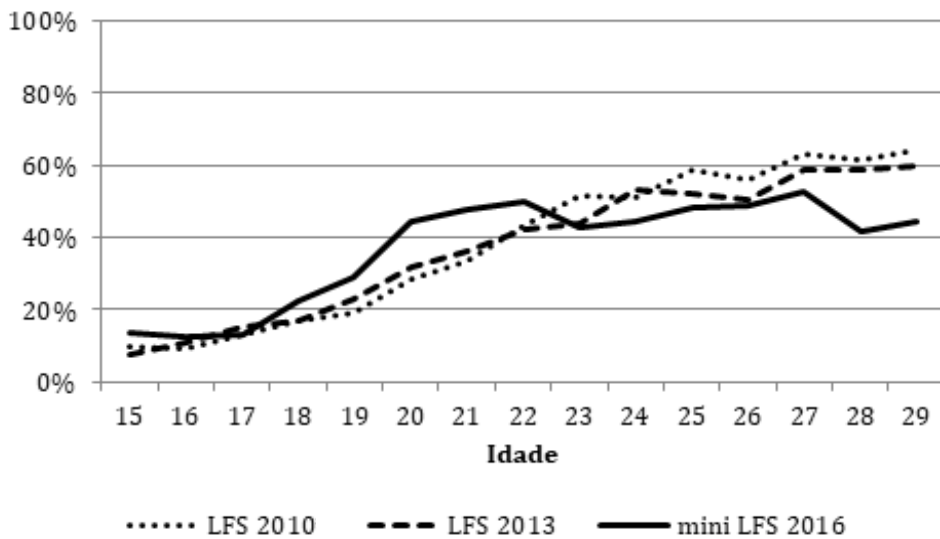


Indikadór forsa traballu prinsipál ba juventude no adultu: LFT Timor-Leste 2010-2013-2016

('000s)	Juventude (tinan 15-24)			Adultu (tinan 25+)		
	LFT 2010	LFT 2013	Mini LFT 2016	LFT 2010	LFT 2013	Mini LFT 2016
Populasaun idade serbisu (tinan 15+)	199.4	200.0	245.1	429.0	496.2	479.3
Forsa traballu	17.0	28.4	63.2	133.9	184.9	276.3
Empregadu	13.5	22.1	42.4	125.7	167.6	261.6
(hosi ne'ebé empregadu menus tuir tempu)	0.0	0.2	-	0.1	1.2	-
Dezempregadu	3.6	6.2	20.8	8.2	17.2	14.6
Iha forsa traballu nia li'ur	182.4	171.7	181.9	295.1	334.8	203.0
(hosi ne'ebé forsa traballu potenciál)	0.9	1.7	-	2.5	3.0	-
Produtór ai-han subsisténsia	40.8	28.8	10.9	165.5	150.2	98.7
%						
Taxa partisipasaun forsa traballu	8.5	14.2	25.8	31.2	21.3	57.6
Taxa empregu-tuir-populasaun	6.8	11.1	17.3	29.3	19.3	54.6
LU1. Taxa dezempregu	20.9	21.9	32.9	6.1	10.4	5.3
LU2. Taxa kombinasaun hosi dezempregu no empregu menus tuir tempu	20.9	22.6	-	6.3	11.1	-
LU3. Taxa kombinasaun hosi dezempregu no forsa traballu potenciál	24.8	26.2	-	7.9	12.7	-
LU4. Sasukat kompózitu hosi utilizaun menus traballu nian	24.8	26.9	-	8.0	13.3	-

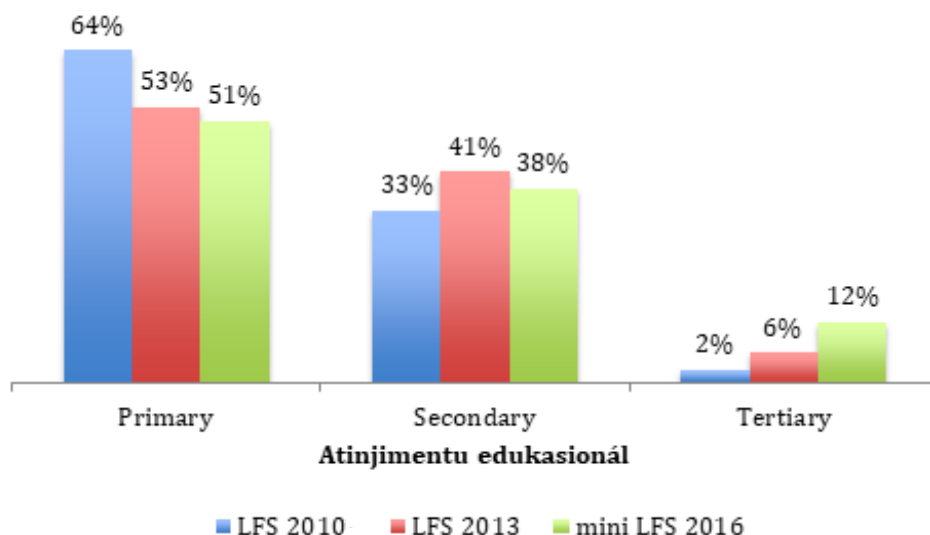
Dadus hatudu katak aumentu ba taxa partisipasaun forsa traballu no taxa empregu-tuir-populasaun ba populasaun juventude mak akompaña ho kresimentu ba dezempregu juventude. Taxa dezempregu juventude nian sa'e hosi porsentu 20,9 iha 2010 to'o porsentu 21,9 iha 2013 no to'o porsentu 32,9 iha 2016. Hanesan kontraste, taxa dezempregu adultu nian mak menus liután maka'as no nia movimentu la hatudu padraun estavel. Dadus hatudu katak taxa dezempregu adultu nian sa'e hosi porsentu 6,1 iha 2010 to'o porsentu 10,4 iha 2013 depois tun fali to'o porsentu 5,2 iha 2016.

Joven sira laiha empregu, lamós tuir edukasaun lamós formasaun (LELE) LFT Timor-Leste 2010-2013-2016



Porsentu 45 hosi joven sira idade tinan 23 ba leten laiha empregu lamós tuir sistema eskola iha Timor-Leste. Barak mak dezempregadu no sira seluk mak iha forsa traballu nia li'ur nu'udar produtór ai-han subsisténsia ka nu'udar forsa traballu potenciál ne'ebé hein atu filafali ba forsa traballu bainhira kondisaun sira sai di'ak liután.

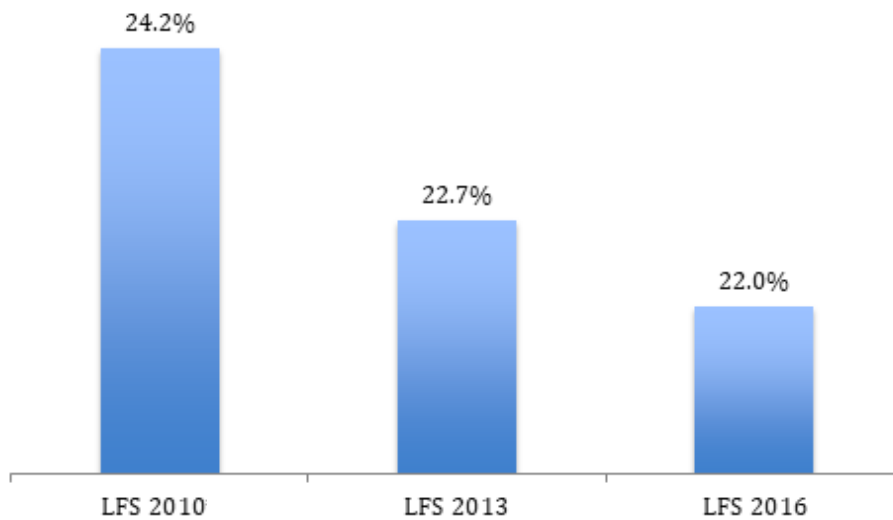
Evolusaun hosi atinjimentu edukasionál hosi populasaun idade serbisu (tinan 15+) LFT Timor-Leste 2010-2013-2016





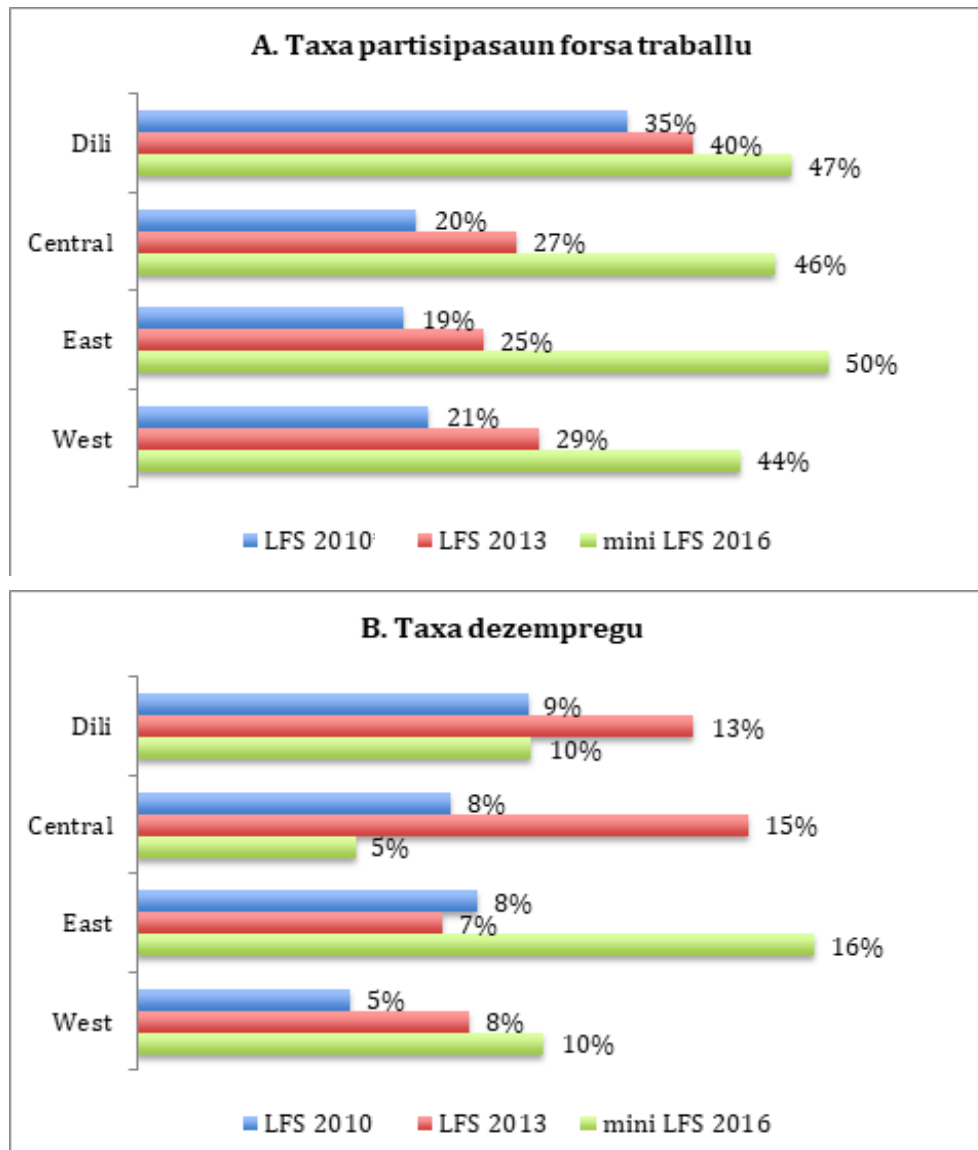
Enkuandu nivel edukasionál populasaun idade serbisu jeralmente sa'e badadaun, atendimentu eskolár tun. Persentajen hosi populasaun idade serbisu ne'ebé tuir eskola daudaun tun hosi porsentu 24,2 iha 2010 to'o porsentu 22,7 iha 2013 no to'o porsentu 22,0 iha 2016. Rezultadu ida-ne'e to'o iha nivel ruma mak reflesaun hosi populasaun Timor-Leste nia maturasaun, maibé nia mós bele interpreta hanesan rezultadu hosi expansaun oportunidade empregu durante períodu tinan neen nia laran hosi 2010 to'o 2016 ne'ebé dada persentajen boot liu hosi populasaun idade serbisu nian hosi sistema eskolarizasaun ka halimita retornu ba eskola hosi ema sira ne'ebé labele hetan empregu adekuadu.

Frekuénsia eskola atuál hosi populasaun idade serbisu (tinan 15+) LFT Timor-Leste 2010-2013-2016



Aspektu seluk hosi relasaun entre sistema eskolarizasaun no merkadu traballu mak diverjénsia kompeténsia nian ka inkompatabilidade entre edukasaun no profisaun ka empregu ne'ebé mosu bainhira atinjimentu edukasionál hosi ema ida mak liu nivel kompeténsia ka abilidade rekizita liuhosi nia empregu. Situasaun opostu bele mós akontese bainhira atinjimentu edukasionál mak menus liu nivel kompeténsia ka abilidade rekizita liuhosi empregu. Iha kazu rua-hotu, ne'e signifika katak retornu hosi investimentu iha edukasaun no formasaun mak la otimál. Indikadór oioin mak utiliza tiha atu sukat diverjénsia edukasaun no profisaun ka empregu nian. Métopu aprosimasaun simples ida ne'ebé uza nivel atinjimentu edukasionál no dados profisaun/empregu díjitu-ida mak define diverjénsia ida bainhira traballadór ida-nia atinjimentu edukasionál mak aas liu duké nivel edukasionál ne'ebé rekizita liuhosi nia empregu atuál prinsipál.

Partisipasaun forsa traballu no dezempregu tuir rejiaun LFT Timor-Leste 2010-2013-2016



Rejiaun ida-ne'ebé iha aumentu aas liu hotu daruak hosi nia taxa partisipasaun forsa traballu mak rejiaun Rai-Klaran, tuir fali ho rejiaun Loromonu. Taxa partisipasaun forsa traballu hosi rejiaun Rai-Klaran sa'e hosi porsentu 27 iha 2013 to'o porsentu 46 iha 2016, enkuandu rejiaun Loromonu nian sa'e hosi porsentu 29 iha 2013 to'o porsentu 44 iha 2016. Hanesan kontraste, taxa dezempregu hosi rejiaun Rai-Klaran dun hosi porsentu 15 iha 2013 to'o porsentu 5 iha 2016, no rejiaun Loromonu nian sa'e uitoan hosi porsentu 8 iha 2013 to'o porsentu 10 iha 2016.

Taxa partisipasaun forsa traballu hosi rejiaun Dili sa'e nivel moderadu hosi porsentu 40 iha 2013 to'o porsentu 47 iha 2016, kuaze hanesan de'it ho aumentu hosi 2010 too 2013. Diminuisaun iha taxa dezempregu iha rejiaun Dili mós relativamente modestu hosi porsentu 13 iha 2013 to'o porsentu 10 iha 2016.

