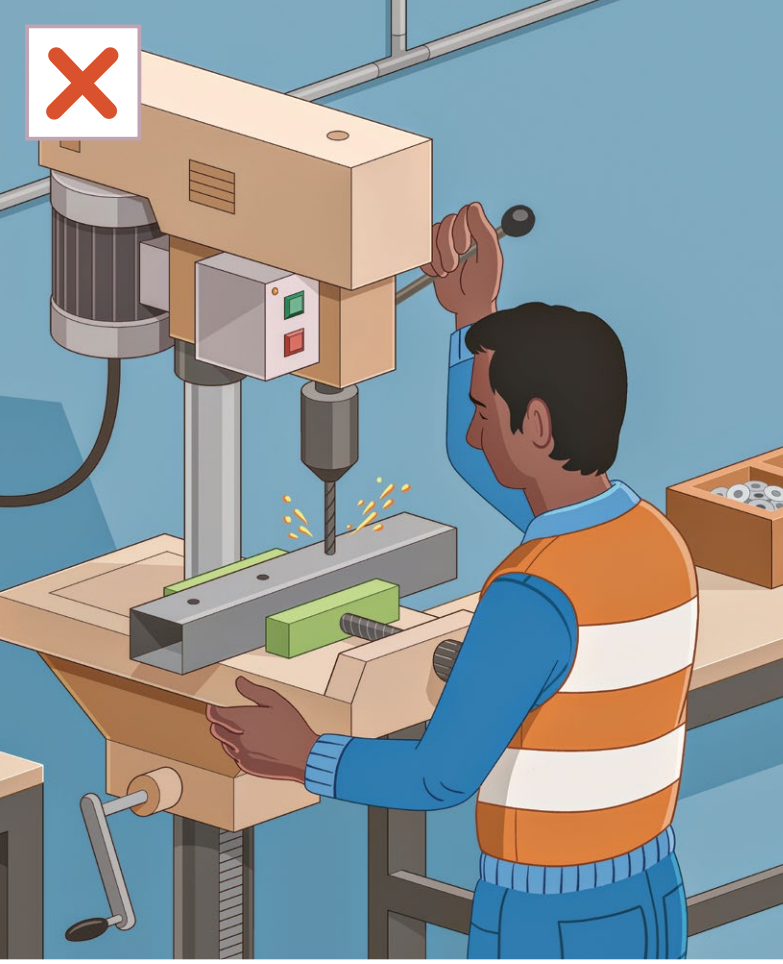


কাতারে কর্মজনিত আঘাত প্রাপ্তির ৫টি প্রধান কারণ #4 যন্ত্রপাতি



- যথাযথভাবে পি পি ই পরিধান করা নিশ্চিত করতে হবে। যেমন: সেইফটি গ্লাস বা চশমা, কানের সুরক্ষা যন্ত্র ও সেইফটি সু বা বুটজুতা।
- যে সব যন্ত্রপাতি ব্যবহার করার প্রশিক্ষণ নেই অথবা যে সব যন্ত্রপাতি চালানোর অনুমতি দেওয়া হইনি সেসব যন্ত্রপাতি চালাবেন না বা ব্যবহার করবেন না।
- কখনও কোন গার্ড সরানো যাবে না, এগুলো আপনার নিরাপত্তার জন্যই রাখা হয়েছে।

সেইফটির বিষয়ে কথা বলুন: কর্মক্ষেত্রে সেইফটি বিষয়ে উদ্বিগ্ন হলে আপনার সুপারভাইজারকে জানান বা কথা বলুন