

Стратегические партнёрства: агентства по трудоустройству молодёжи в Германии



YouConnect

Gut vernetzt. Besser beraten.

Больше связей. Больше информации.

Федеральные агентства занятости присутствуют на всех уровнях власти...

Сотрудники: 97 000
Офисы: 1 000

Национальный уровень
Германия



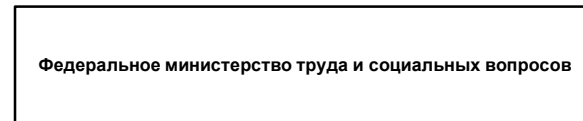
Федеральные земли
16 федеральных земель



Местный уровень
около 400 городов и районов



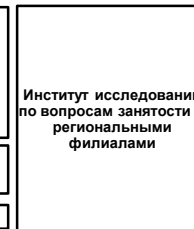
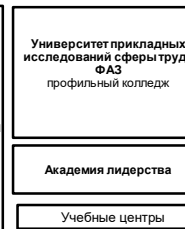
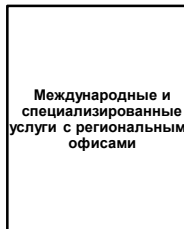
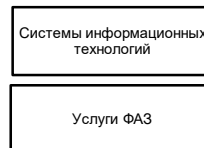
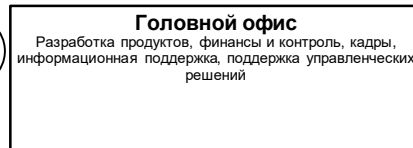
Финансируется через пособия по безработице



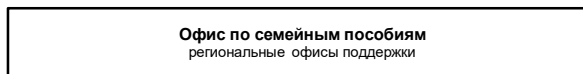
Поддержка базового дохода за счет налогоплательщиков



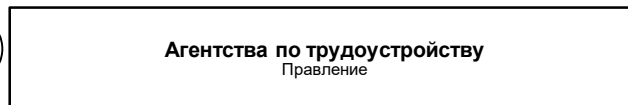
1



10



156



Пособие по безработице

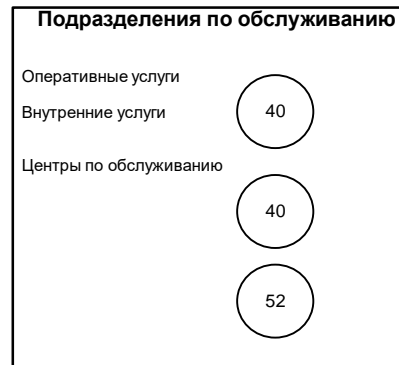
604



303



Поддержка базового дохода за счет налогоплательщиков



....Но система поддержки молодёжи в Германии очень фрагментирована, что влияет на качество услуг и эффективность

Обязанности сложны из-за конституционного распределения обязанностей в федеральной системе:

- Профорентация: **агентства занятости (АЗ)**
- пособия соискателям работы: **агентства занятости (АЗ)**
- Поддержка базового дохода: **центры занятости** (300 объединенных агентств, 100 офисов под местным управлением на уровне районов / муниципалитетов)
- Трудоустройство и обучение: агентства занятости и / или центры занятости
- Поддержка профессионального обучения, включая помощь в профессиональной реабилитации: агентства занятости или центры занятости
- Общая социальная помощь молодежи, включая социальную работу: **ведомства по делам молодёжи** (районы, общины)
- «Ответственные объединения» по вопросам регулирования профессионального образования и признания профессионального обучения: **торгово-промышленные палаты, ремесленные палаты** (на основе самоуправления на региональном уровне) или государственные агентства (> 1400!)
- **Школы**: сложная и разнообразная структура в зависимости от политики федеральных земель, государственные школы находятся под управлением земельных или местных органов власти. Не существует централизованных баз данных для студентов.
- **Университеты** и колледжи самоуправляются в соответствии с законодательством ЕС, федеральными и земельными постановлениями и надзором земель.

Программы поддержки молодёжи часто **изолированы** от других систем поддержки, что приводит к общему **снижению эффективности** (**высокий уровень НУНР**), **высокий процент отсева**, а также **непрозрачная структура** для клиентов, а также **недостаточность данных** для оценки программ и отслеживания процесса интеграции с индивидуальной точки зрения.

Сотрудничество со школами, университетами / колледжами произвольно и зачастую неудовлетворительно, что ведёт к дискриминации молодых клиентов из **меньшинств и социально незащищенных групп**, пытающихся получить высшее образование, а выпуск **квалифицированных рабочих** на «втором пороге» слишком мал, чтобы удовлетворить спрос

* НУНР: Молодые люди, не учащиеся и не работающие

Решение: Jugendberufsagenturen (JBA)

Агентства по трудоустройству молодёжи (АТМ) – в двух словах

АТМ – это свободное **совместное предприятие** из отдельных частей некоторых или всех местных и федеральных органов, ответственных за интеграцию молодых людей на рынке труда.

Они сочетают все услуги по поддержке молодёжи в новом объединении без создания новых органов управления, на основе **добровольного стратегического партнерства** между местными агентствами занятости, центрами занятости и органами местного самоуправления **на уровне района / муниципалитета**.

В идеале располагаясь под **одной крышей**, работают для клиентов как **многофункциональные центры**.

Штатные специалисты по всем услугам могут работать совместно, разрабатывая индивидуальные решения для каждого отдельного клиента, обеспечивая индивидуальное **сопровождение клиента** вместо стандартизированной поддержки целевых групп. Партнеры могут сочетать разные инструменты в рамках своей ответственности за каждый отдельный случай, решая конкретные проблемы каждого клиента.

Взаимообмен данными позволяет экспертам отследить процесс индивидуальной интеграции через каждую стадию или эпизод поддержки. Проект **“YouConnect” («Вы на связи»)** предлагает универсальный инструмент, обеспечивающий этот обмен на местном уровне и на добровольной основе. Однако до сих пор не достигнуто согласие о создании общенациональной обязательной общей базы данных для поддержки молодежи, так как сопротивление со стороны некоторых заинтересованных сторон слишком велико.

Критически важные факторы успеха: результаты независимого исследования («Немецкая ассоциация»)

Успешные агентства по трудоустройству молодёжи...

- 1) Следуют общему делу („Leitmotif“), которое даёт ориентиры и общую мотивацию к действию для всех партнёров (*обычно при высокой загруженности делами, особенно в крупных муниципалитетах*)
- 2) Позволяют партнерам сотрудничать на местном уровне и на равных условиях (никто не должен доминировать, нет вмешательства центра в решения местного уровня, нет чрезмерно формализованных рамок)
- 3) Включают школы и других сетевых партнеров (в том числе независимые организации по социальной поддержке, палаты, организации работодателей, суды по делам несовершеннолетних / отделы условно-досрочного освобождения)
- 4) Сосредотачиваются на индивидуальном клиенте, а не «целевой группе»
- 5) Предоставляют комплексные услуги в многофункциональных центрах под одной крышей
- 6) Согласуют набор ключевых показателей эффективности (KPI) и реализуют подход управления эффективностью на основе задач (*что вызывает споры в некоторых регионах*)
- 7) Гармонизируют процедуры ведения дел и процессы подачи заявок
- 8) Способствуют взаимной прозрачности между партнерскими организациями в отношении соответствующих структур поддержки, ресурсов, обязанностей и ограничений
- 9) Работают вместе для создания общей базы данных, обеспечивая при этом максимальную защиту данных