



Organizzazione
Internazionale
del Lavoro



**PREVENIRE
LO SFRUTTAMENTO
LAVORATIVO E
PROMUOVERE IL
LAVORO DIGNITOSO**

PREVENIRE E CONTRASTARE LO SFRUTTAMENTO LAVORATIVO

e promuovere il lavoro dignitoso in agricoltura

IL CONTESTO

Lo sfruttamento lavorativo in Italia interessa diversi settori economici ma è particolarmente presente in agricoltura, settore caratterizzato da rapporti di lavoro di breve durata, accentuata stagionalità e dall'impiego massiccio di manodopera straniera. Tale fenomeno colpisce soprattutto i lavoratori stagionali, in particolare modo quelli migranti, che si trovano in condizioni di particolare vulnerabilità, traducendosi spesso in violazione dei diritti umani e dei diritti fondamentali sul lavoro. Negli ultimi anni, il governo italiano ha adottato diverse iniziative per promuovere il lavoro dignitoso in agricoltura. Nel 2018, il Ministero del Lavoro e delle Politiche Sociali (MLPS) ha istituito un Tavolo inter-istituzionale per adottare una strategia nazionale per prevenire e contrastare lo sfruttamento lavorativo in agricoltura. Al fine di

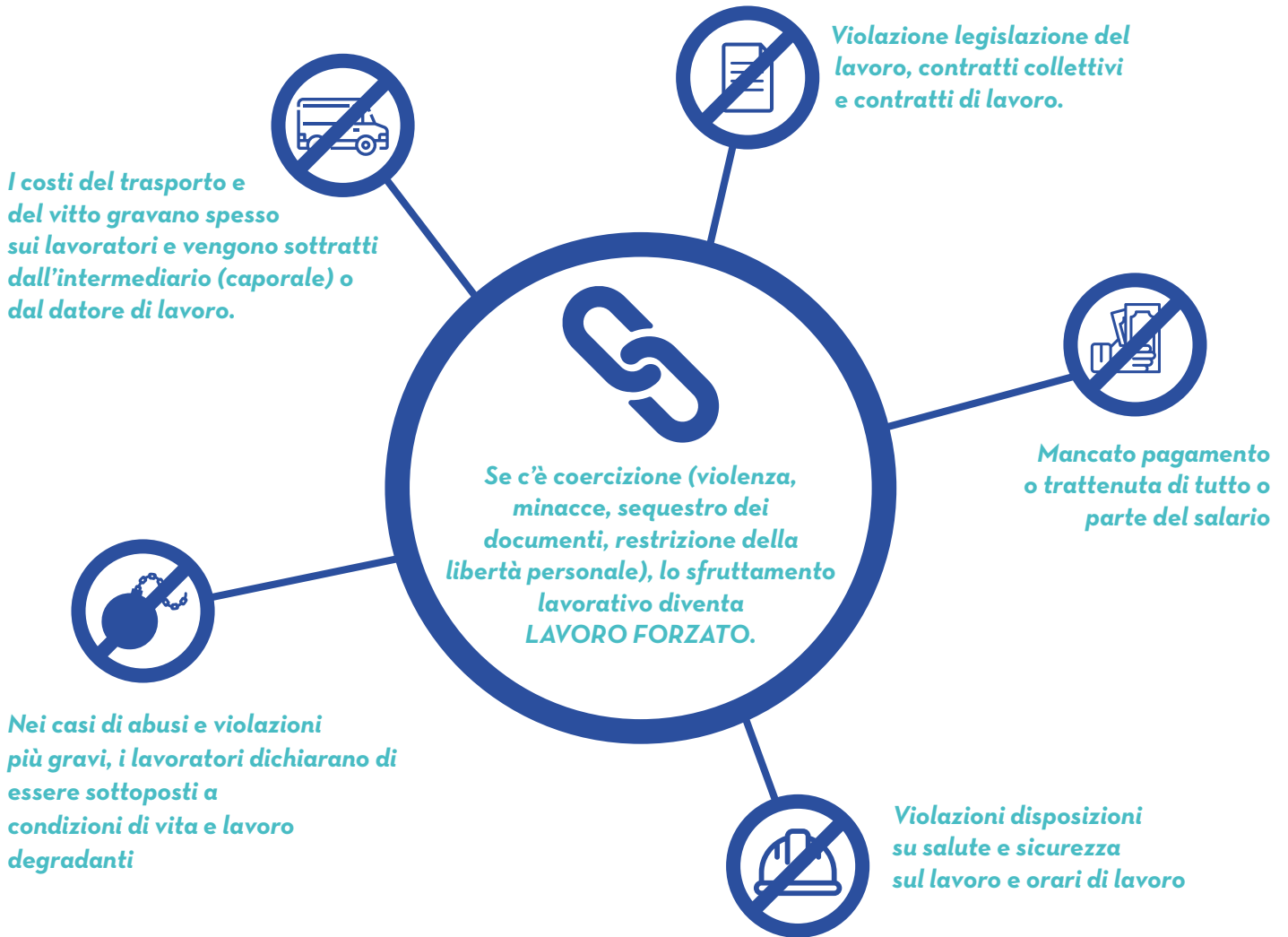
supportare il MLPS e le istituzioni nazionali a formulare, sviluppare e attuare strategie e politiche coerenti per prevenire e contrastare lo sfruttamento lavorativo, l'Organizzazione Internazionale del Lavoro (OIL) e la Commissione europea (CE) hanno promosso l'Azione "Supporto al rafforzamento della governance inter-istituzionale sullo sfruttamento lavorativo", cofinanziata dal Programma di sostegno alle riforme strutturali della CE e

dall'OIL e implementato dall'Uf cio OIL per l'Italia e San Marino. In questo contesto, l'Azione ha fornito supporto tecnico al MLPS - e al Tavolo inter-istituzionale da esso presieduto - per l'adozione del primo Piano triennale di contrasto allo sfruttamento lavorativo in agricoltura, approvato a febbraio 2020. L'Azione congiunta dell'OIL e della CE beneficerà delle competenze tecniche dell'OIL e della CE in materia di prevenzione e contrasto allo sfruttamento lavorativo, intermediazione illecita di manodopera e lavoro forzato, nonché delle esperienze acquisite e delle metodologie convalidate in diversi Paesi per rafforzare e supportare le capacità nazionali ad adottare politiche coerenti e promuovere il lavoro dignitoso attraverso il dialogo sociale.

AZIONE CONGIUNTA OIL e CE

L'OIL e la CE forniscono supporto tecnico al MLPS nell'ambito dell'Azione "Supporto al rafforzamento della governance inter-istituzionale sullo sfruttamento lavorativo" con l'obiettivo di: (i) supportare e rafforzare le capacità istituzionali a formulare, sviluppare e attuare strategie e politiche coerenti per prevenire e contrastare lo sfruttamento lavorativo in agricoltura e sviluppare un sistema di riferimento (referral) per la protezione e l'inclusione socio-lavorativa delle vittime; (ii) rafforzare le capacità istituzionali ad individuare e sviluppare un sistema di monitoraggio e valutazione degli interventi previsti dal Piano sia a livello nazionale che locale.

LE SFIDE



DESCRIZIONE DELLE COMPONENTI E DEI RISULTATI PRINCIPALI



Supportare le capacità istituzionali a formulare, sviluppare e attuare strategie e politiche per prevenire e contrastare lo sfruttamento lavorativo



Sviluppare un sistema di referral per la protezione, e inclusione socio-lavorativa delle vittime di sfruttamento lavorativo



Rafforzare le capacità istituzionali ad individuare e sviluppare un sistema di monitoraggio e valutazione degli interventi

1

PIANO NAZIONALE D'AZIONE PER PREVENIRE E CONTRASTARE LO SFRUTTAMENTO LAVORATIVO IN AGRICOLTURA

Adozione del primo Piano nazionale d'azione per prevenire e contrastare lo sfruttamento lavorativo in agricoltura. Tale obiettivo è stato realizzato attraverso:

- (i) Servizi di consulenza e sviluppo delle capacità al MLPS e al Tavolo inter-istituzionale per l'adozione del Piano e sviluppo di una roadmap per la sua attuazione
- (ii) Raccolta e diffusione di pratiche promettenti per il lavoro dignitoso in agricoltura;
- (iii) Analisi partecipativa in 3 Regioni (Piemonte, Lazio e Puglia) per la declinazione del Piano a livello locale e valutazione e sviluppo di proposte per l'attuazione e il monitoraggio del Piano nazionale d'azione.



RISULTATI RAGGIUNTI E PRODOTTI REALIZZATI



2

ATTUAZIONE, MONITORAGGIO E VALUTAZIONE DELLA STRATEGIA NAZIONALE SULLO SFRUTTAMENTO LAVORATIVO IN AGRICOLTURA

Sulla base delle metodologie già validate dall'OIL per l'attuazione, il monitoraggio e il coordinamento di politiche nazionali in diversi Paesi, la seconda area d'intervento prevede la creazione di strumenti per il monitoraggio e la valutazione degli interventi previste dal Piano, sia a livello nazionale che locale. Nell'ambito di tale componente, l'Azione ha realizzato:

- (i) Analisi dei sistemi informativi esistenti per identificare le fonti di dati per il monitoraggio;
- (ii) Sviluppo di un quadro di monitoraggio e valutazione degli interventi previsti dal Piano.



RISULTATI RAGGIUNTI E PRODOTTI REALIZZATI



Primo sistema informativo integrato a livello nazionale per il lavoro dignitoso in agricoltura

Sviluppo di quadro di monitoraggio e valutazione del Piano

POLITICHE DI PREVENZIONE E CONTRASTO ALLO SFRUTTAMENTO LAVORATIVO IN DIVERSI SETTORI ECONOMICI

3

La terza componente mira a supportare le capacità istituzionali ad adottare una strategia integrata e olistica per prevenire e contrastare il fenomeno dello sfruttamento lavorativo non solo nel settore agricolo ma anche in altri settori economici ad alta incidenza di sfruttamento. Tale obiettivo verrà perseguito attraverso:

- (i) Analisi delle politiche, dei programmi e dei meccanismi di governance adottati dai Paesi europei e da altri Paesi per contrastare lo sfruttamento lavorativo e il lavoro forzato;
- (ii) Analisi e sviluppo raccomandazioni per rafforzare la capacità delle istituzioni nazionali ad implementare strategie di promozione del lavoro dignitoso nel settore delle costruzioni

RISULTATI RAGGIUNTI E PRODOTTI REALIZZATI



Analisi comparativa sulle politiche per prevenire e contrastare lo sfruttamento lavorativo e il lavoro forzato



Prima analisi settoriale sulle tendenze occupazionali e condizioni di lavoro nel settore delle costruzioni



4

IMPLEMENTAZIONE E MONITORAGGIO DELLE AZIONI PRIORITARIE DEL PIANO

Sulla base del quadro di monitoraggio sviluppati nella prima fase dell'Azione, questa componente mira a rafforzare le capacità istituzionali a monitorare la performance degli interventi previsti dal Piano. Tale obiettivo verrà realizzato attraverso:

- (i) Sviluppo di un sistema di monitoraggio e valutazione degli interventi;
- (ii) Sviluppo di un sistema di referral per la protezione e assistenza delle vittime di sfruttamento lavorativo;
- (iii) Revisione dei meccanismi di finanziamento per l'implementazione del Piano;
- (iv) Raccomandazioni per il rafforzamento delle politiche esistenti sulle migrazioni per lavoro.

I PRODOTTI PRINCIPALI CHE VERRANNO REALIZZATI POSSONO ESSERE SINTETIZZATI COME SEGUE:

- Modello per la raccolta e analisi dei dati di monitoraggio: tale modello permetterà la raccolta dei dati da parte delle istituzioni nazionali e locali impegnate nell'attuazione e monitoraggio del Piano.
- Pacchetto di formazione dei formatori: il materiale realizzato per il monitoraggio del Piano sarà incluso in un pacchetto di formazione dei formatori che si occuperanno delle attività di formazione delle istituzioni nazionali e locali responsabili dell'implementazione e monitoraggio del Piano;
- Istituzione di un meccanismo nazionale di referral per le vittime di sfruttamento lavorativo: A seguito della mappatura dei servizi di protezione, assistenza e inclusione socio-lavorativa per le vittime di sfruttamento lavorativo - disponibili a livello nazionale e locale - verranno sviluppate delle proposte e raccomandazioni per la creazione di un meccanismo nazionale di referral.
- Rapporto sui meccanismi di finanziamento esistenti proposte su come i meccanismi di finanziamento disponibili possono essere utilizzati in modo efficace per l'attuazione del Piano;
- Rapporto sulle politiche e istituzioni in materia di migrazioni per lavoro: il rapporto analizzerà il quadro normativo e istituzionale, nonché le politiche esistenti sulle migrazione per lavoro. Conterrà inoltre delle raccomandazioni sulle politiche da adottare per promuovere il lavoro dignitoso per i lavoratori migranti che scaturiranno da un dialogo sociale tra il governo e le parti sociali.



5

COMPONENTE 2- IMPLEMENTAZIONE E MONITORAGGIO DEL PIANO A LIVELLO LOCALE E SVILUPPO DI UN SISTEMA DI REFERRAL PER LE VITTIME DI SFRUTTAMENTO LAVORATIVO

Le attività comprese in questa componente mirano al rafforzamento delle capacità delle istituzioni nazionali a monitorare le performance degli interventi implementati a livello locale. Tale obiettivo verrà realizzato attraverso:

- (i) Analisi e sviluppo di raccomandazioni per l'avvio del sistema di monitoraggio del Piano a livello locale;
- (ii) Sviluppo di un programma di formazione per rafforzare le capacità delle istituzioni locali di condurre il monitoraggio delle prestazioni;
- (iii) Due progetti pilota sviluppati a livello regionale per testare il meccanismo nazionale di referral.

I PRODOTTI PRINCIPALI CHE VERRANNO REALIZZATI POSSONO ESSERE SINTETIZZATI COME SEGUE:

-  Rapporto sul monitoraggio degli interventi adottati a livello locale per la prevenzione e il contrasto allo sfruttamento lavorativo: il rapporto includerà i risultati delle missioni realizzate dall'Azione per la messa a terra del sistema di monitoraggio dei progetti avviati a livello locale, nonché raccomandazioni per rafforzare il sistema di monitoraggio e valutazione delle performance;
-  Rapporto sulle attività di formazione: analizzerà i risultati delle attività di formazione delle autorità locali per il monitoraggio delle performance dei progetti avviati a livello locale e includerà delle raccomandazioni per il rafforzamento del sistema di monitoraggio.



CONTATTI

Ufficio OIL per l'Italia e San Marino
Villa Aldobrandini
Via Panisperna 28
00184 Roma
Tel. +39 06 6784 334
e-mail: rome@ilo.org
<https://www.ilo.org/rome>

Questa brochure è stata sviluppata dal progetto "Supporto al rafforzamento della governance inter-istituzionale sullo sfruttamento lavorativo in Italia" che è co-finanziato dall'Unione Europea attraverso il Servizio di Supporto alle Riforme Istituzionali e attuato dall'Ufficio per l'Italia e San Marino dell'Organizzazione Internazionale del Lavoro, in collaborazione con la Commissione Europea. Le opinioni espresse in questa pubblicazione non riflettono necessariamente quelle della Commissione Europea o dell'Ufficio Internazionale del Lavoro.

Co-funded by
the European Union

