

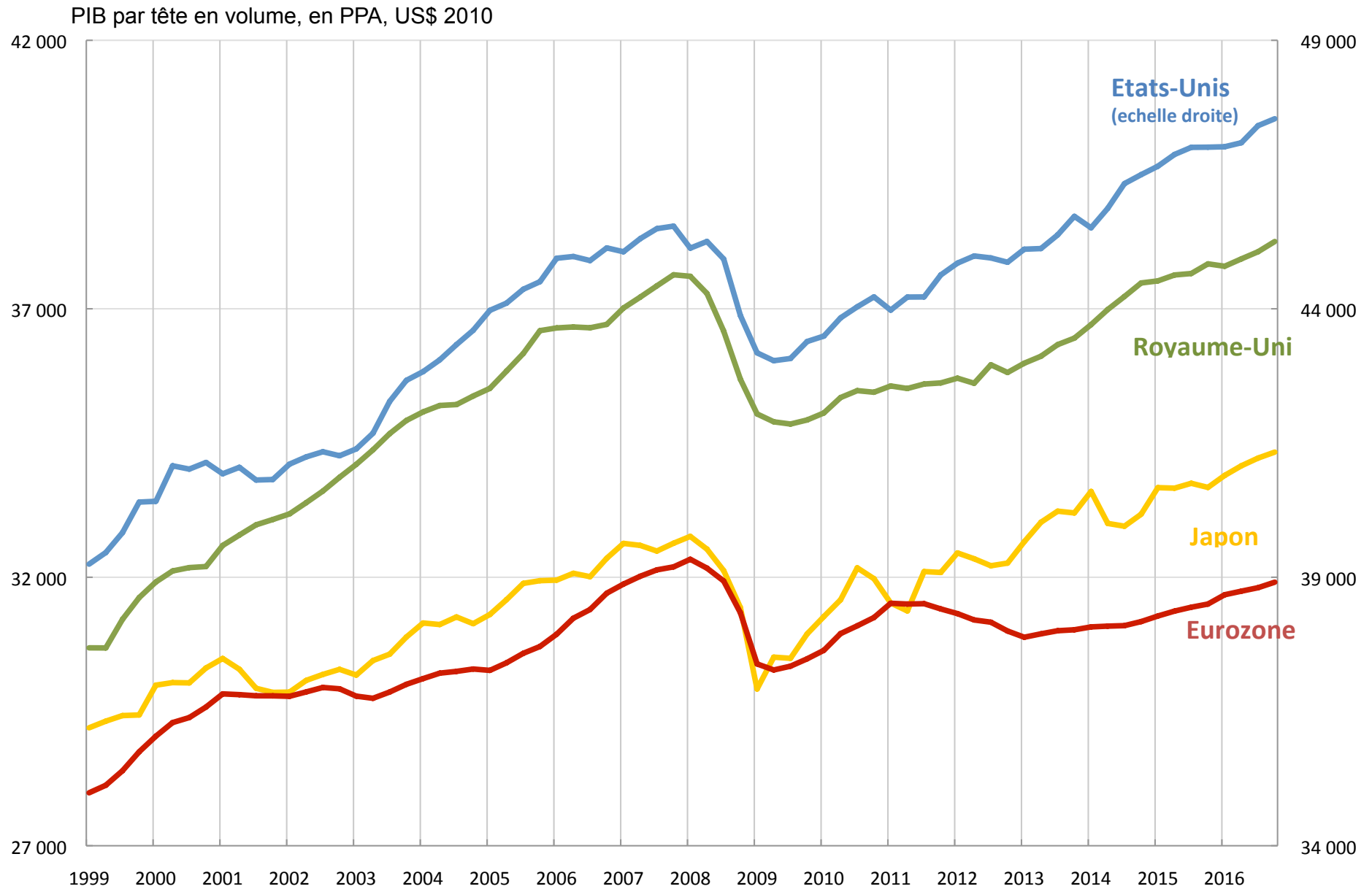
Rapport mondial sur les salaires 2016/17

Eric Heyer
@HeyerEric

Organisation internationale du Travail

Paris
28 février 2017

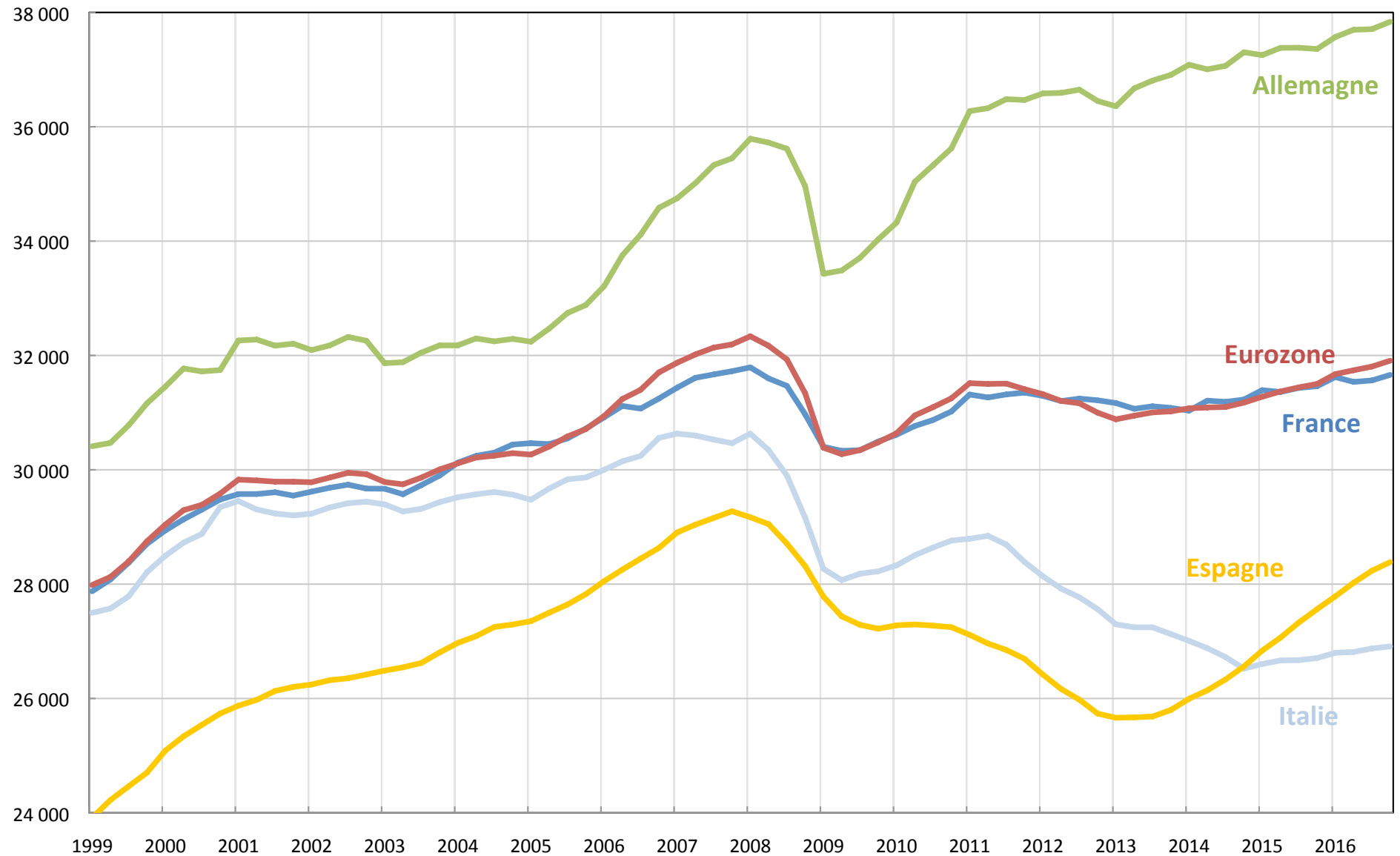
la Grande Récession n'est pas finie en zone euro



Sources : Comptes nationaux, calculs OFCE

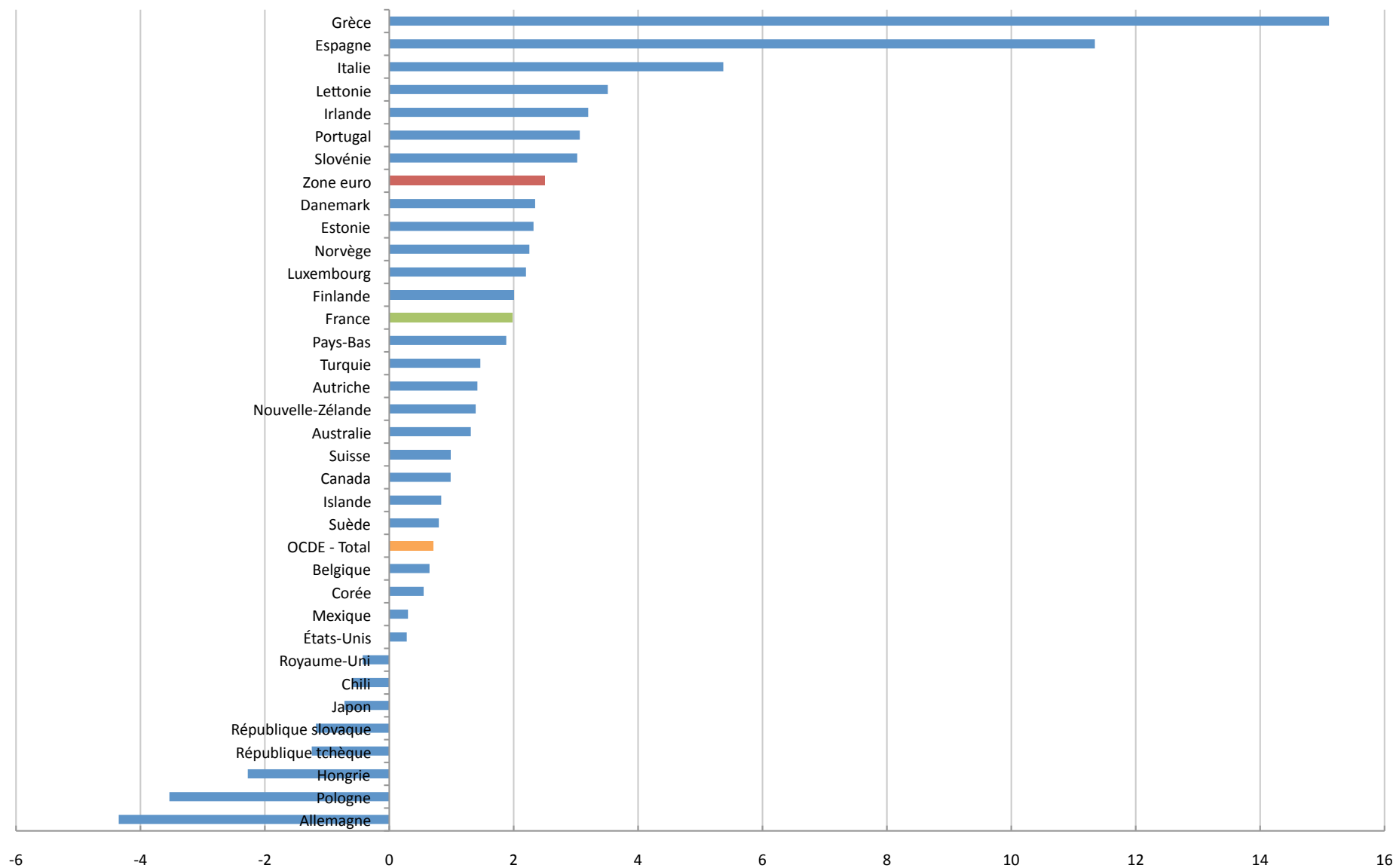
Une forte disparité en zone euro

PIB par tête en volume, en PPA, US\$ 2010



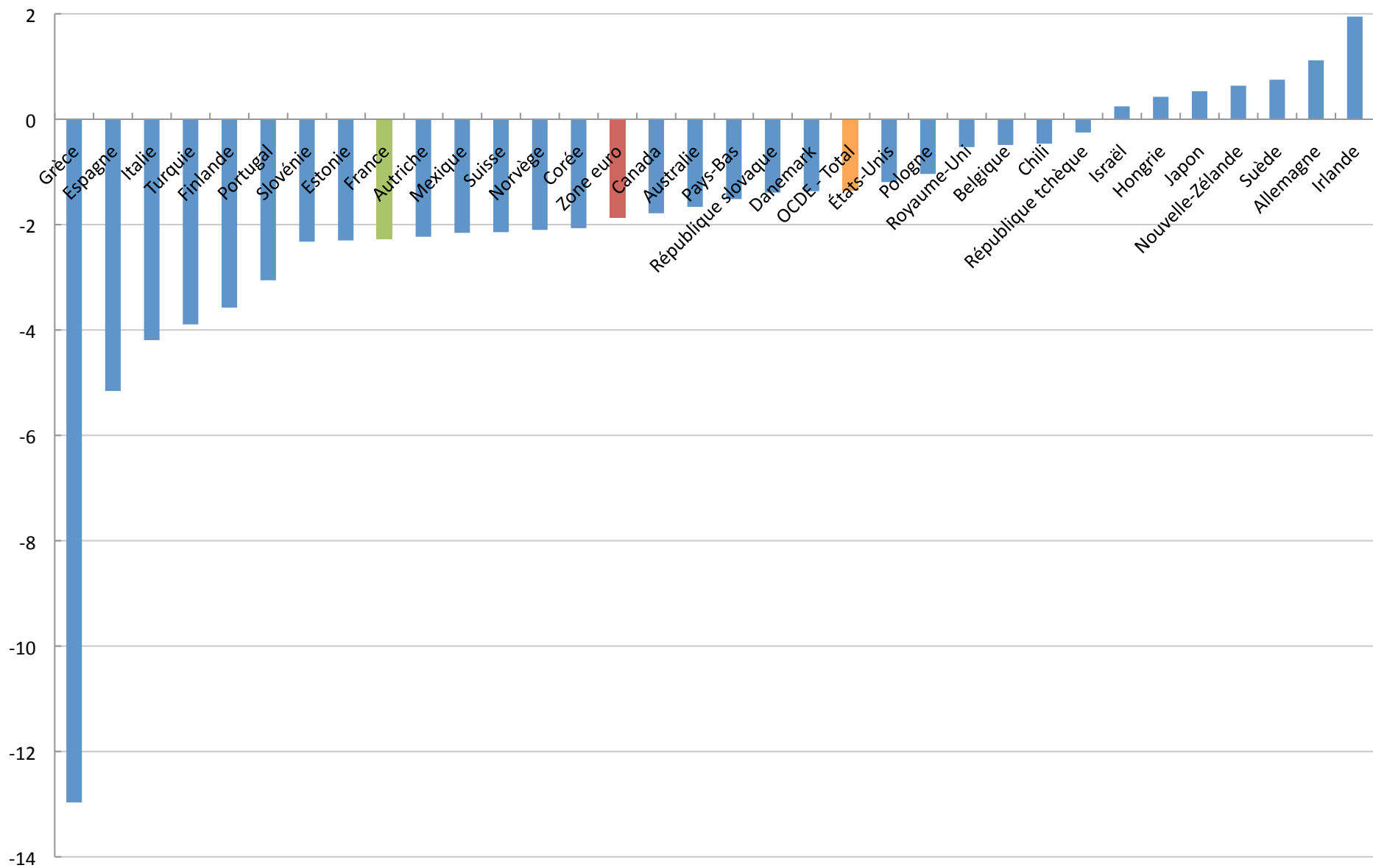
Sources : Comptes nationaux, calculs OFCE

Evolution du taux de chômage entre 2007 et 2016



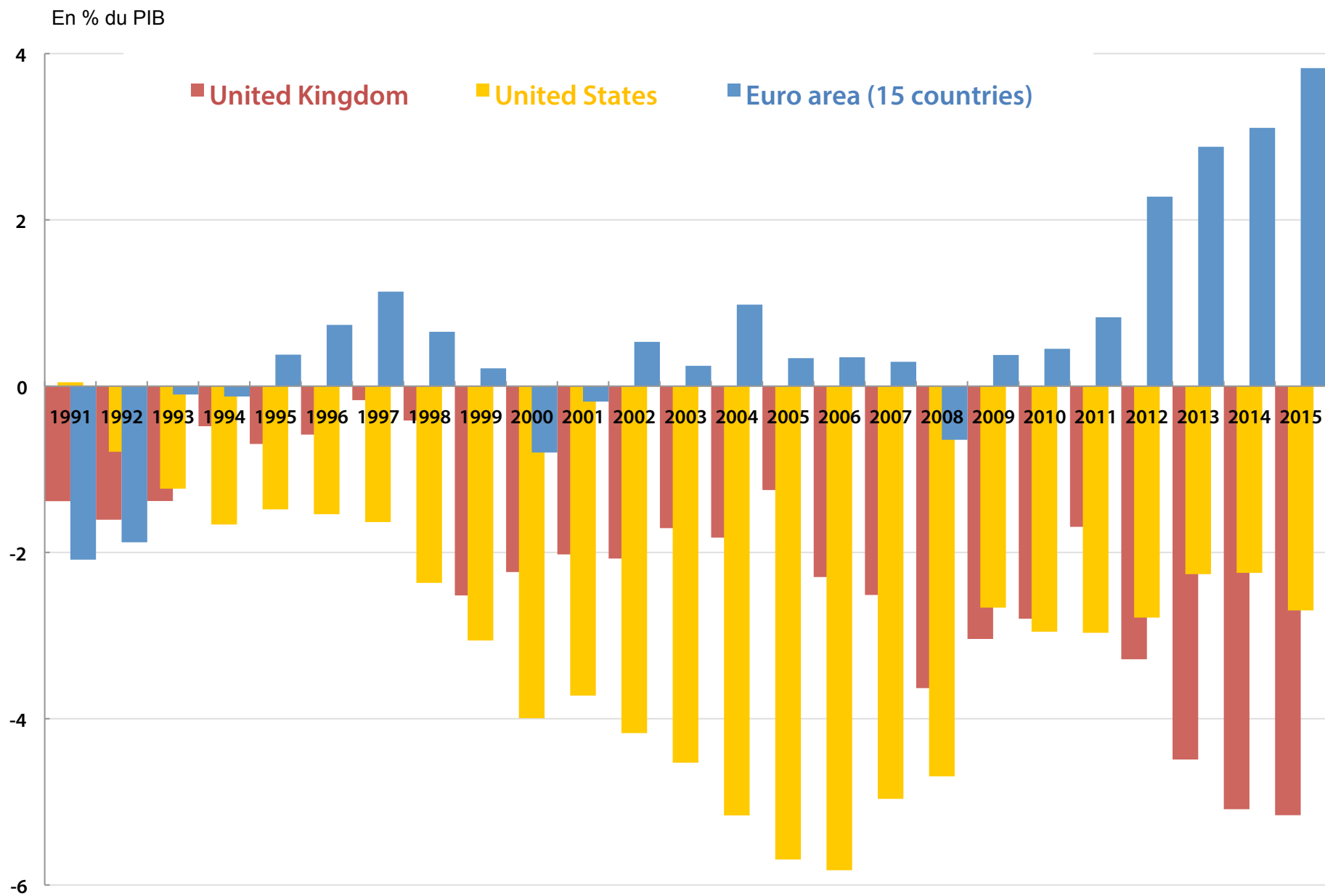
Source : OCDE, eo100

Output gap 2016 : une insuffisance de la demande globalement dans le monde



Source : OCDE, eo100

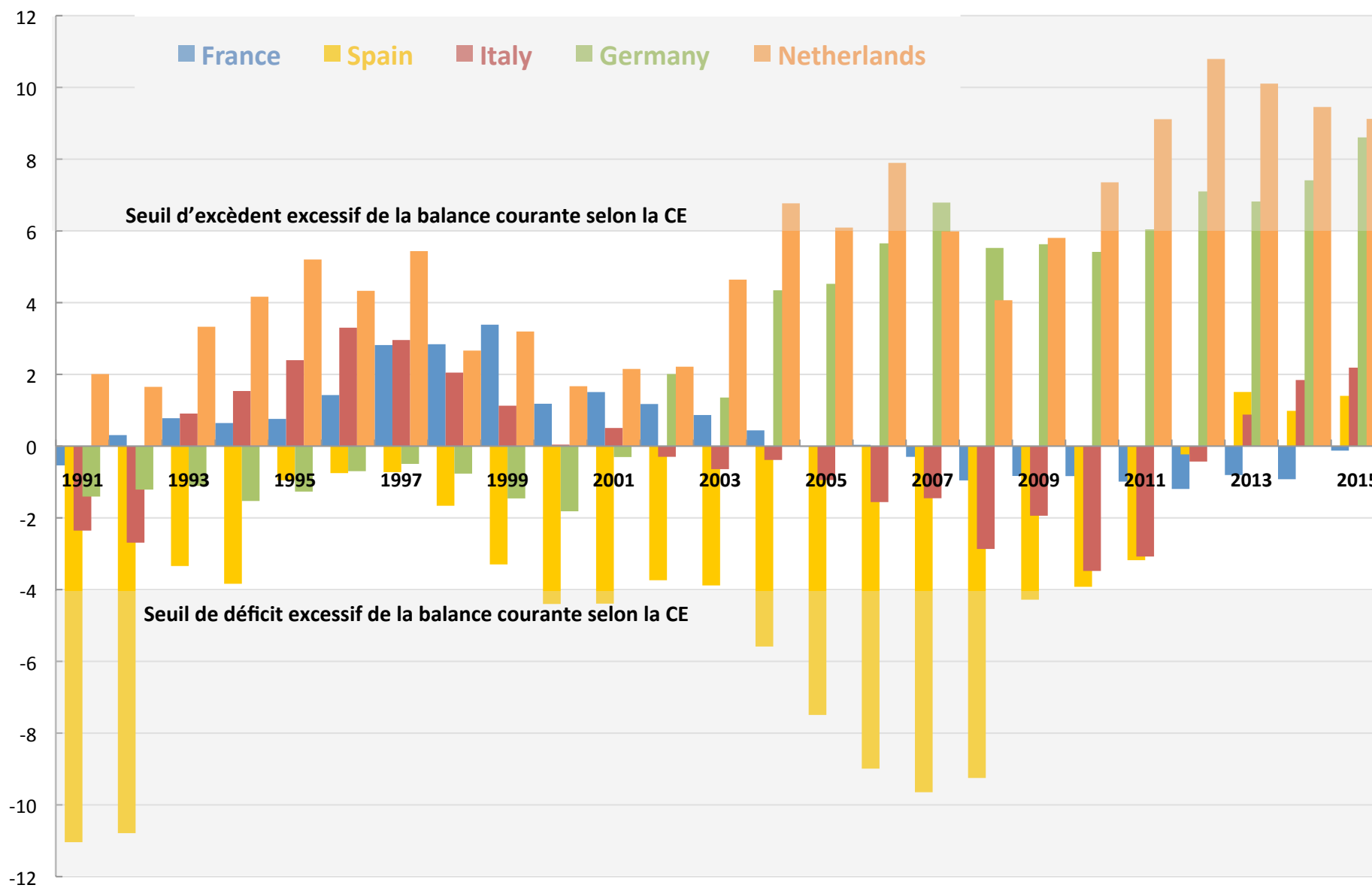
Forts déséquilibres des balances courantes



Source : OCDE

Forts déséquilibres des balances courantes

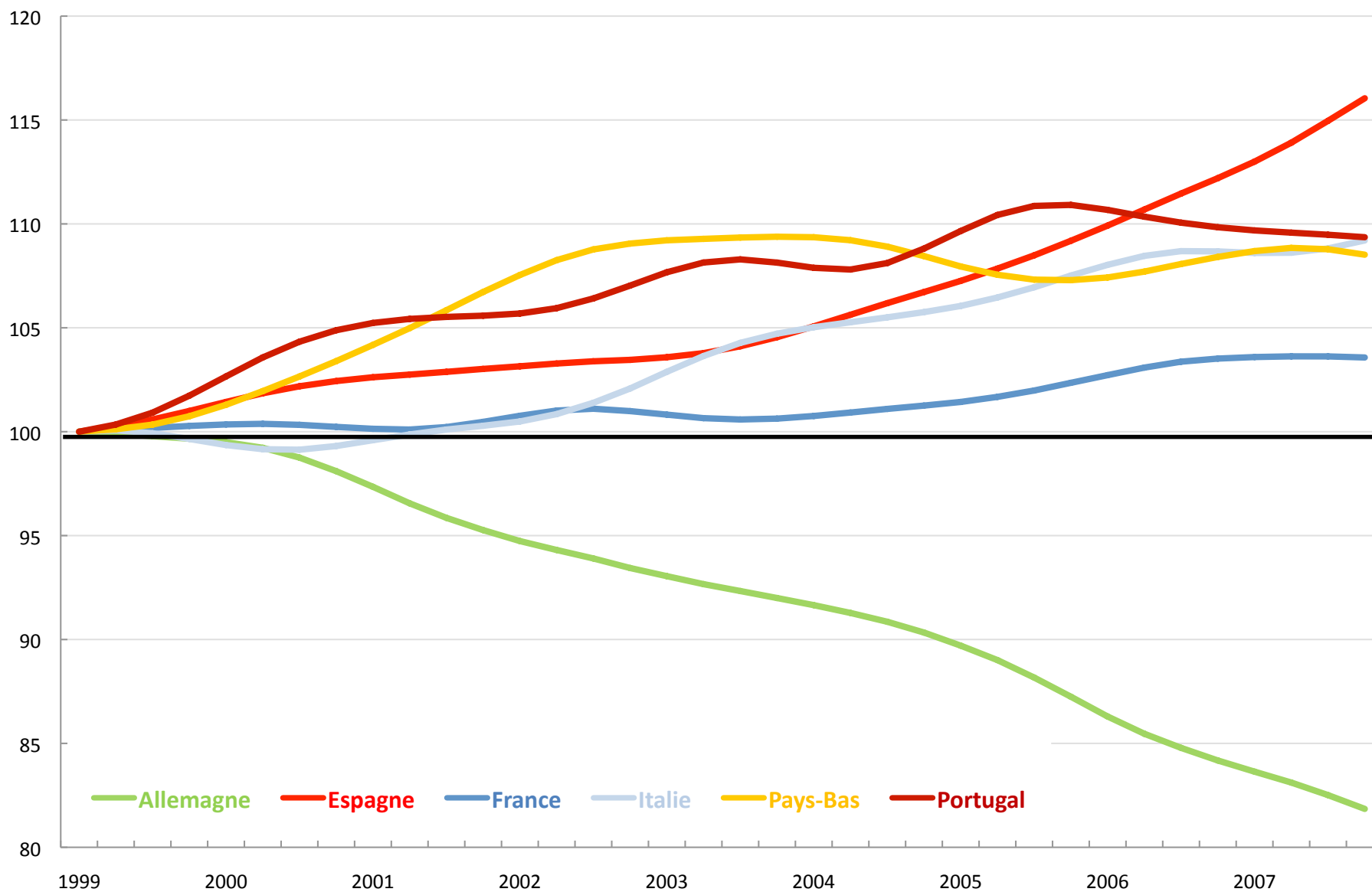
En % du PIB



Source : OCDE

Evolution du coût salarial unitaire par rapport à la moyenne de la zone euro

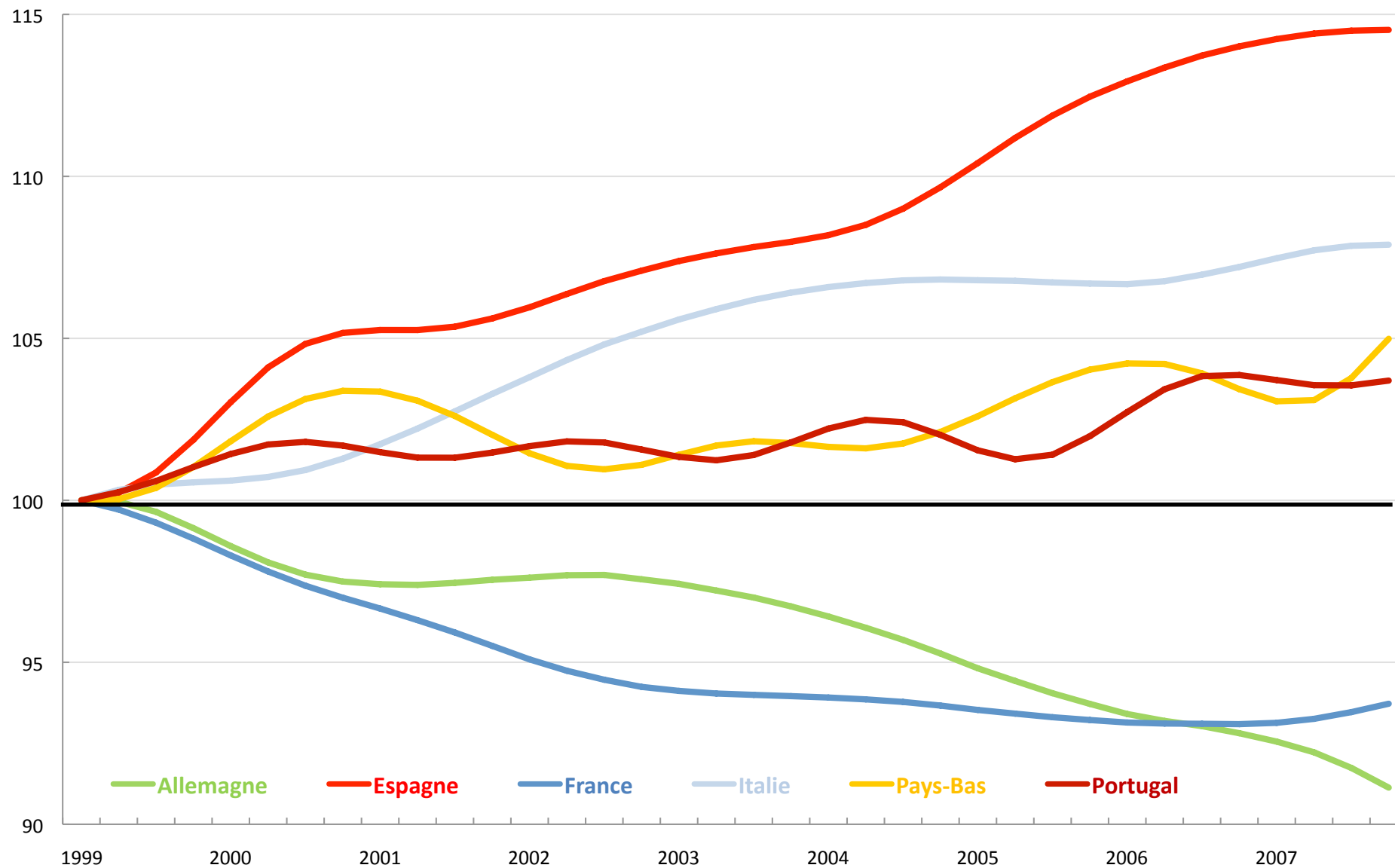
Indice 1=1999, en rapport à la moyenne de la zone euro



Sources : Commission Européenne

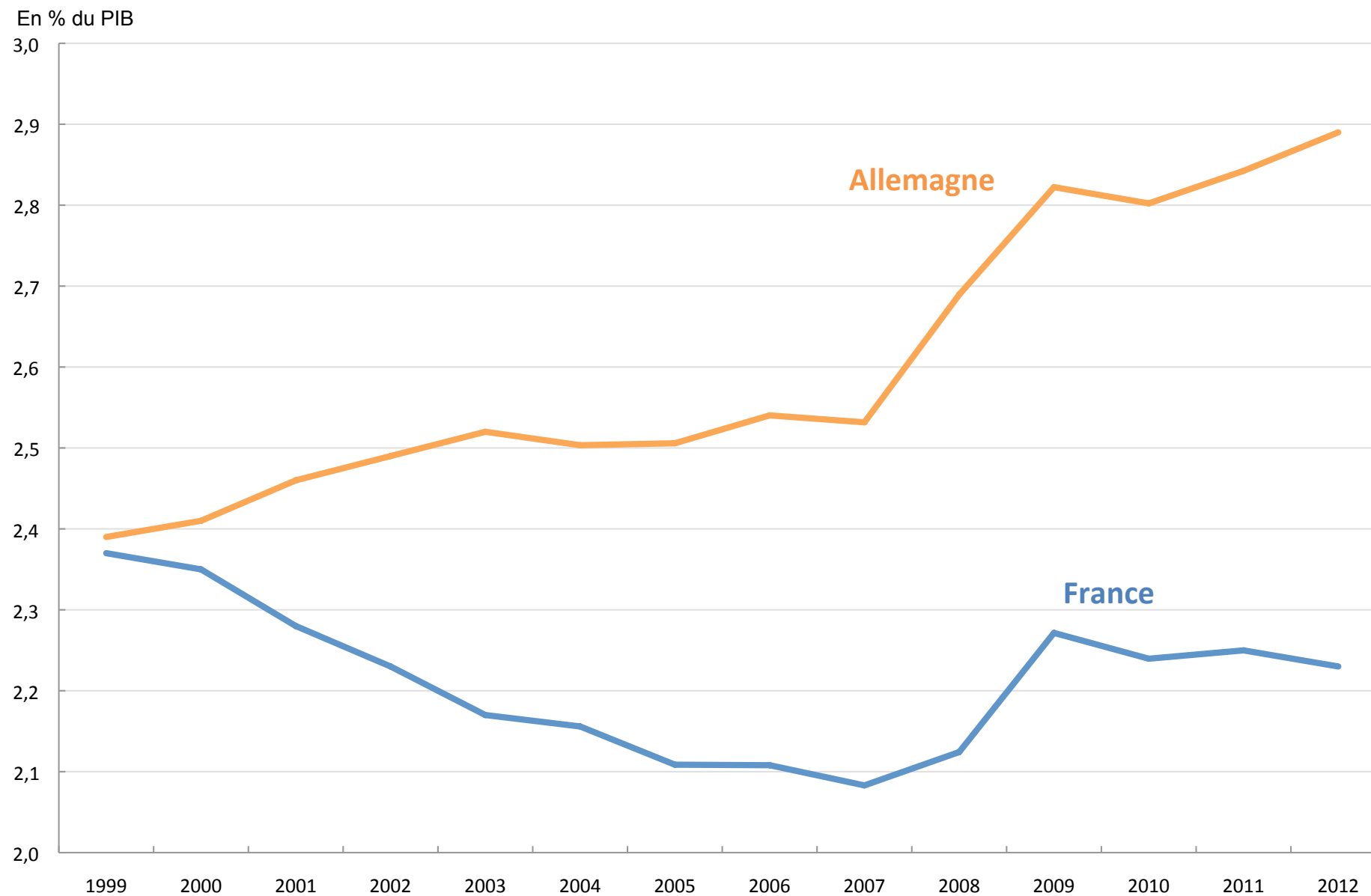
Evolution des prix à l'exportation par rapport à la moyenne de la zone euro

Indice 1=1999, en rapport à la moyenne de la zone euro



Sources : Commission Européenne

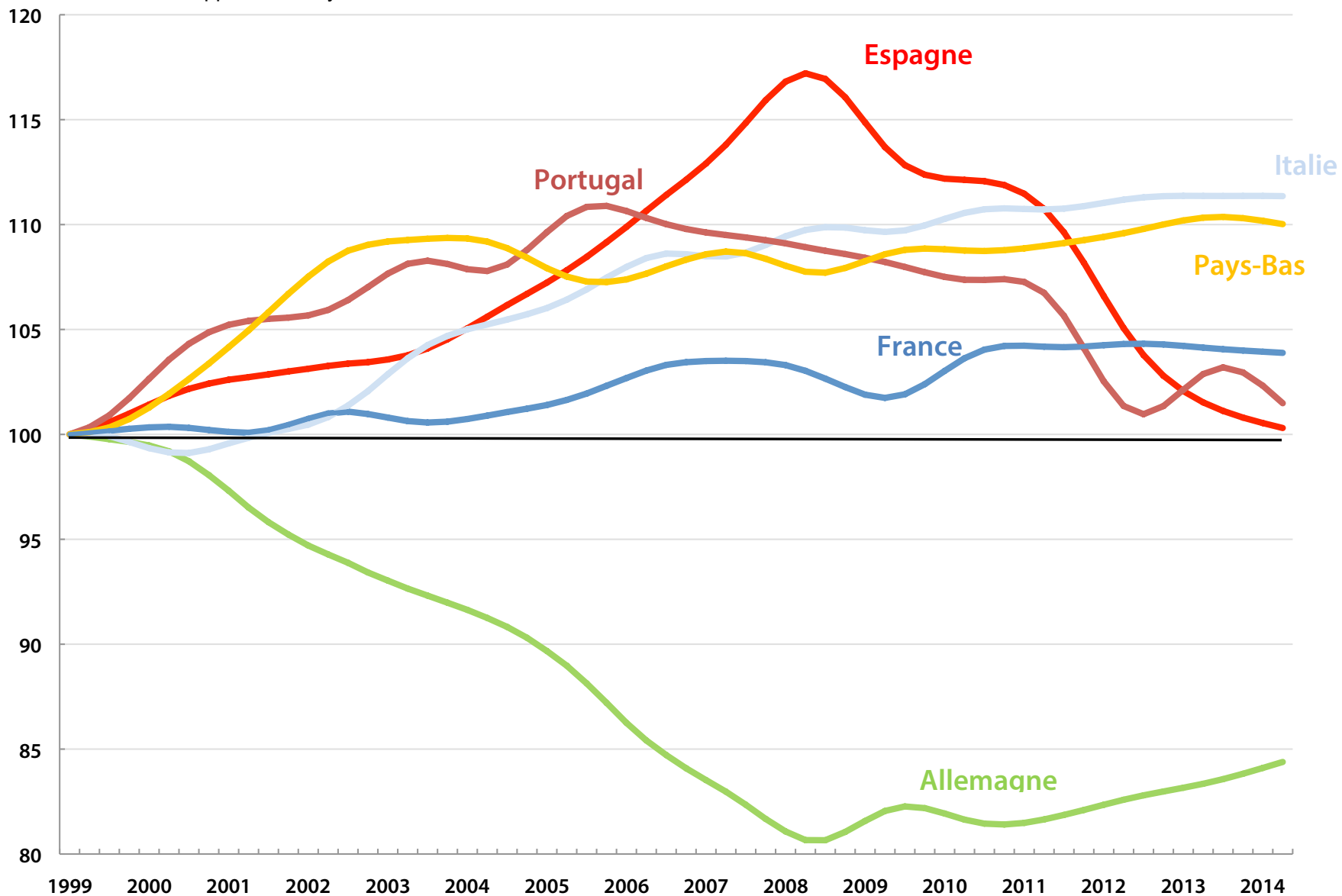
Dépenses en Recherche et Développement



Source : OCDE

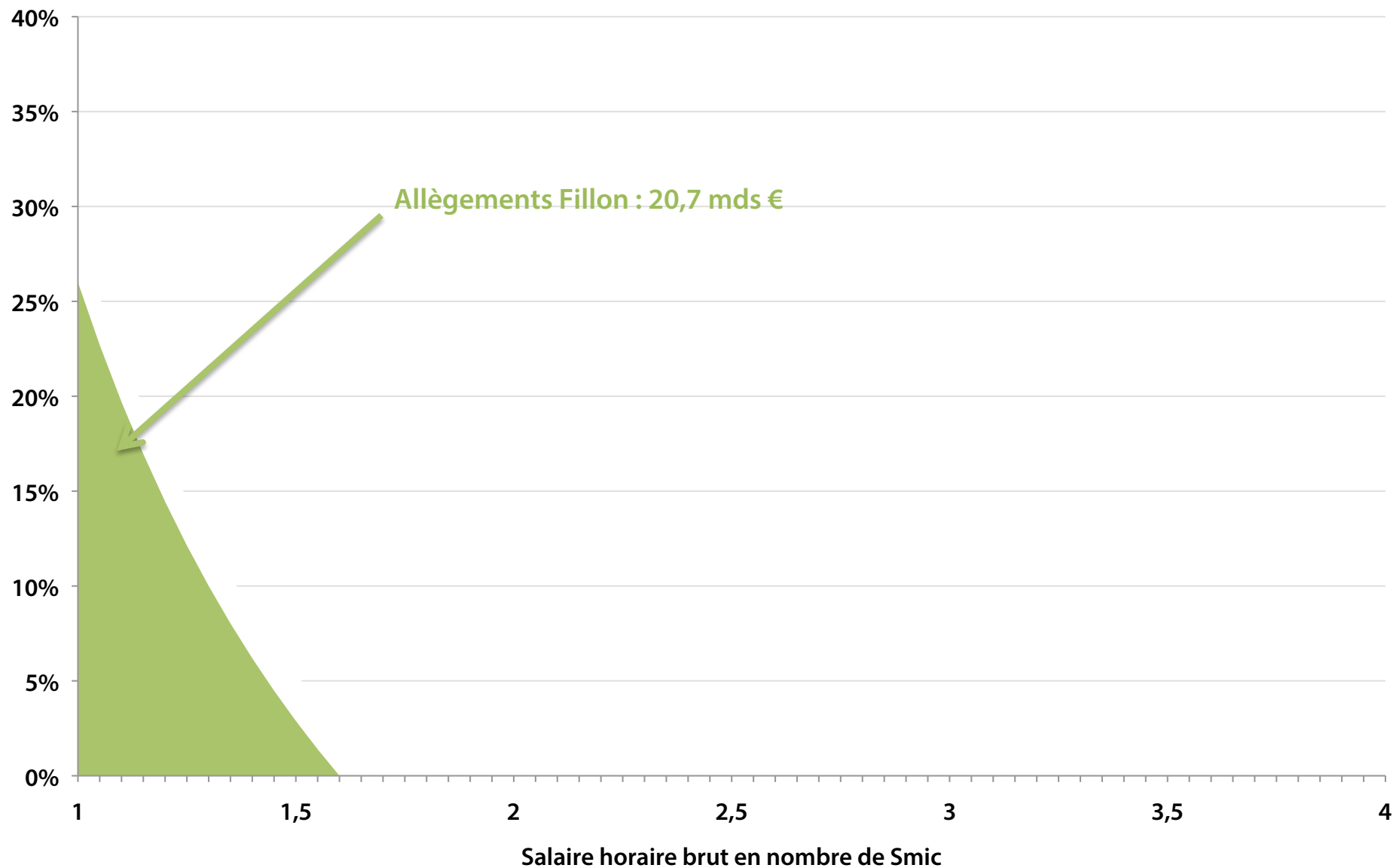
Evolution du coût salarial unitaire par rapport à la moyenne de la zone euro

Indice 1=1999, en rapport à la moyenne de la zone euro



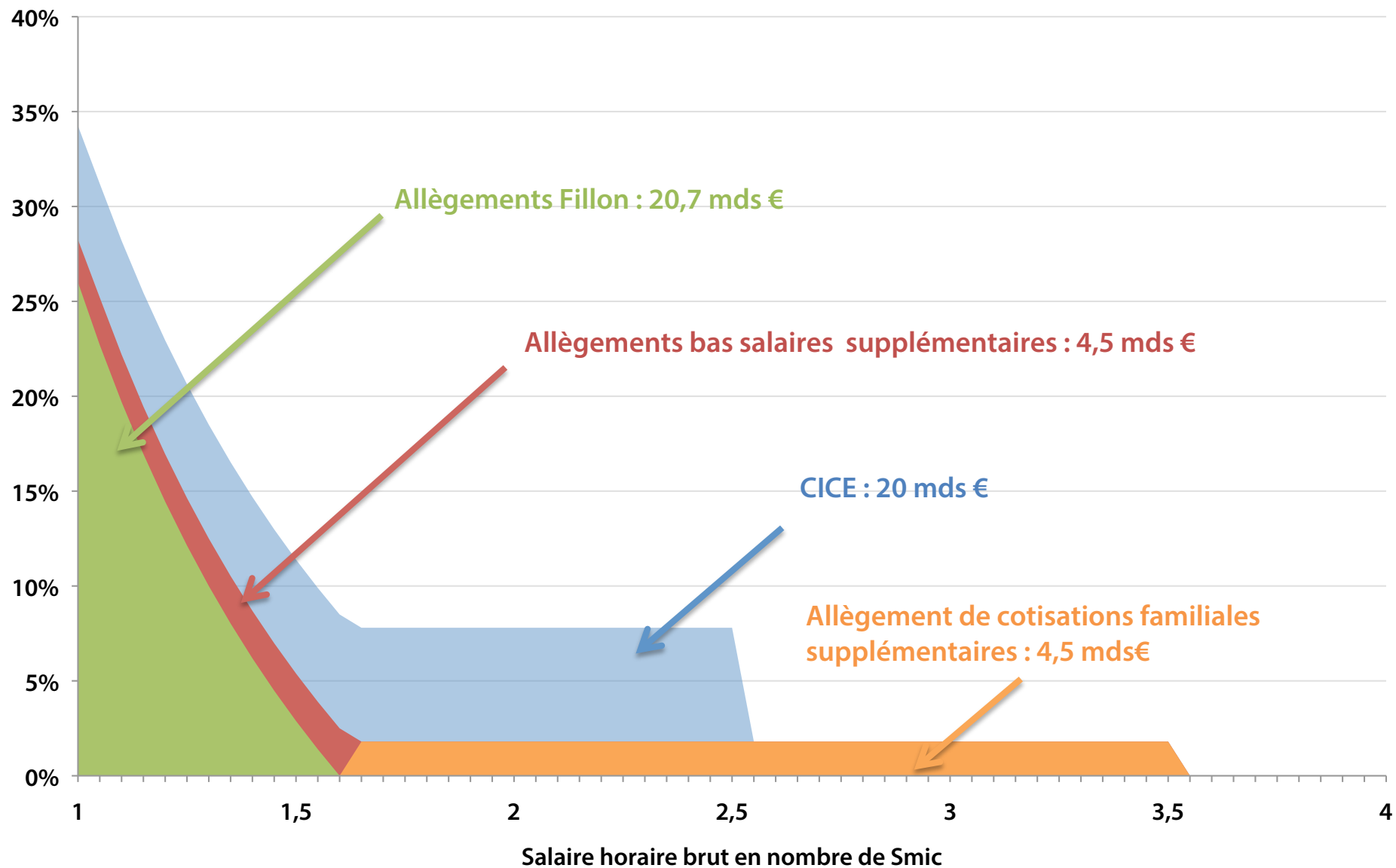
Sources : Commission Européenne

Allègements de charges en fonction du salaire



Source : Calcul OFCE

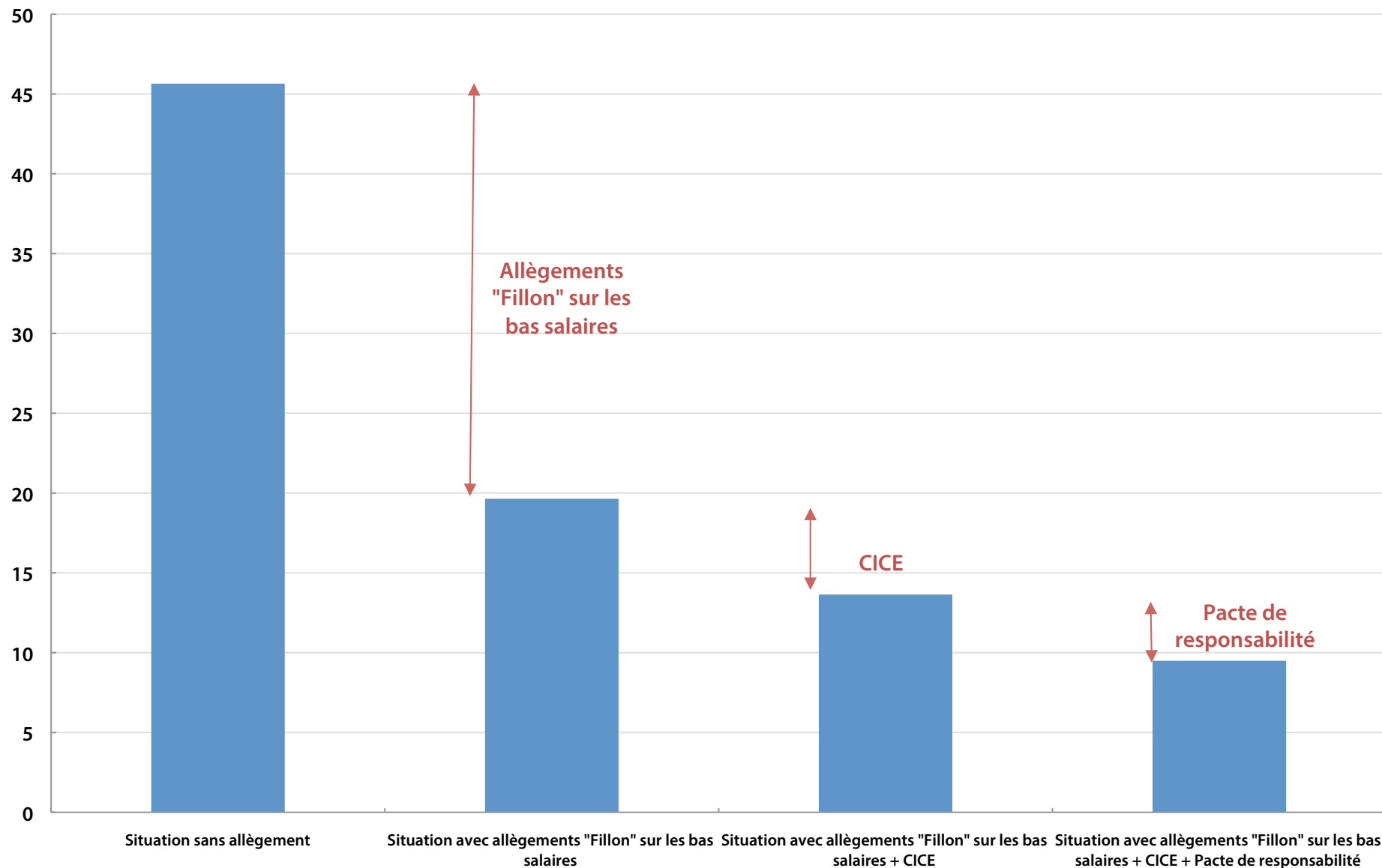
Allègements de charges en fonction du salaire



Source : Calcul OFCE

Taux de cotisations patronales au niveau du Smic

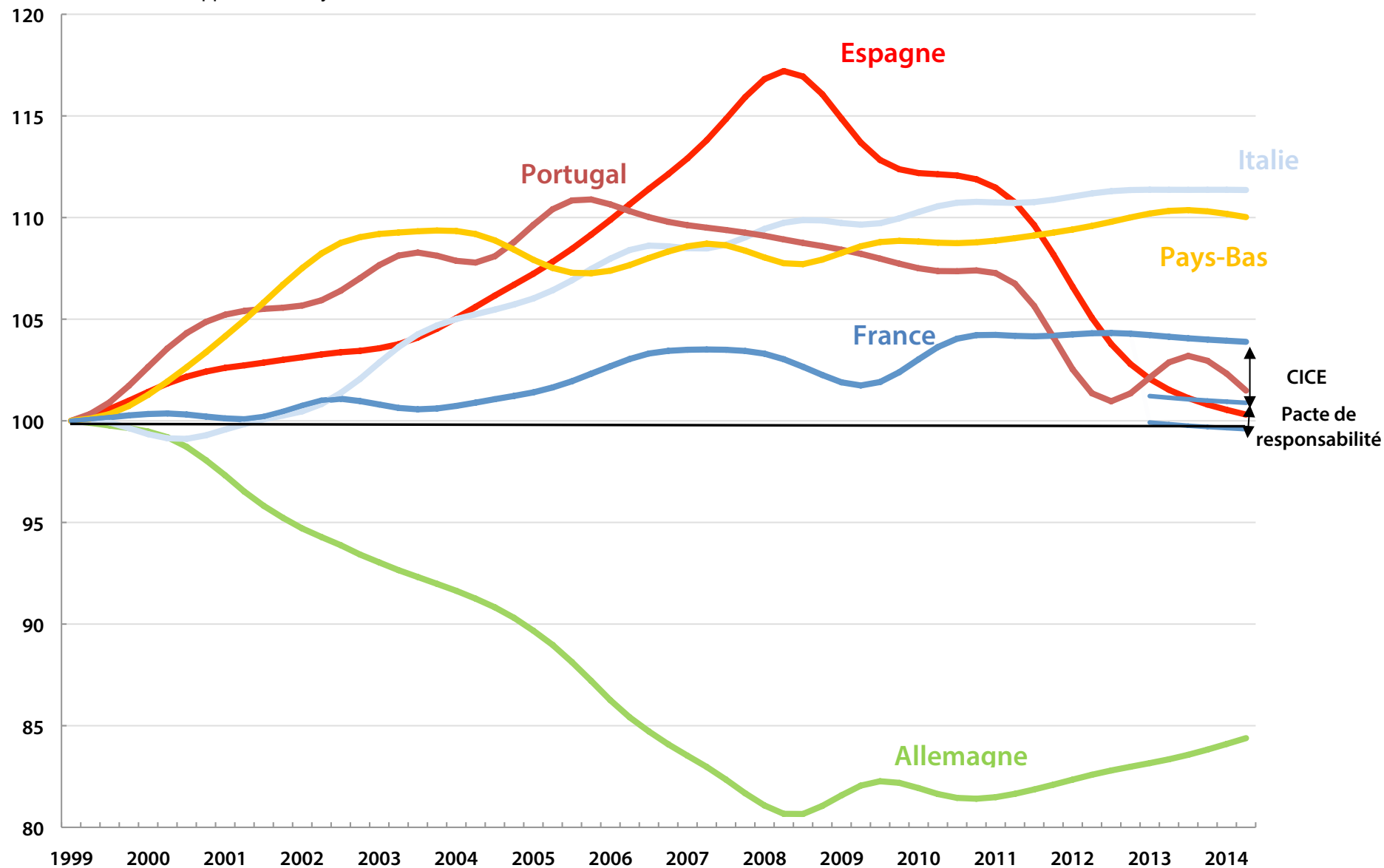
En % du salaire brut



Sources : Comptes de la Sécurité Sociale, Calcul OFCE

Evolution du coût salarial unitaire par rapport à la moyenne de la zone euro

Indice 1=1999, en rapport à la moyenne de la zone euro



Sources : Commission Européenne

Quel ajustement du taux de change effectif réel ?

In %

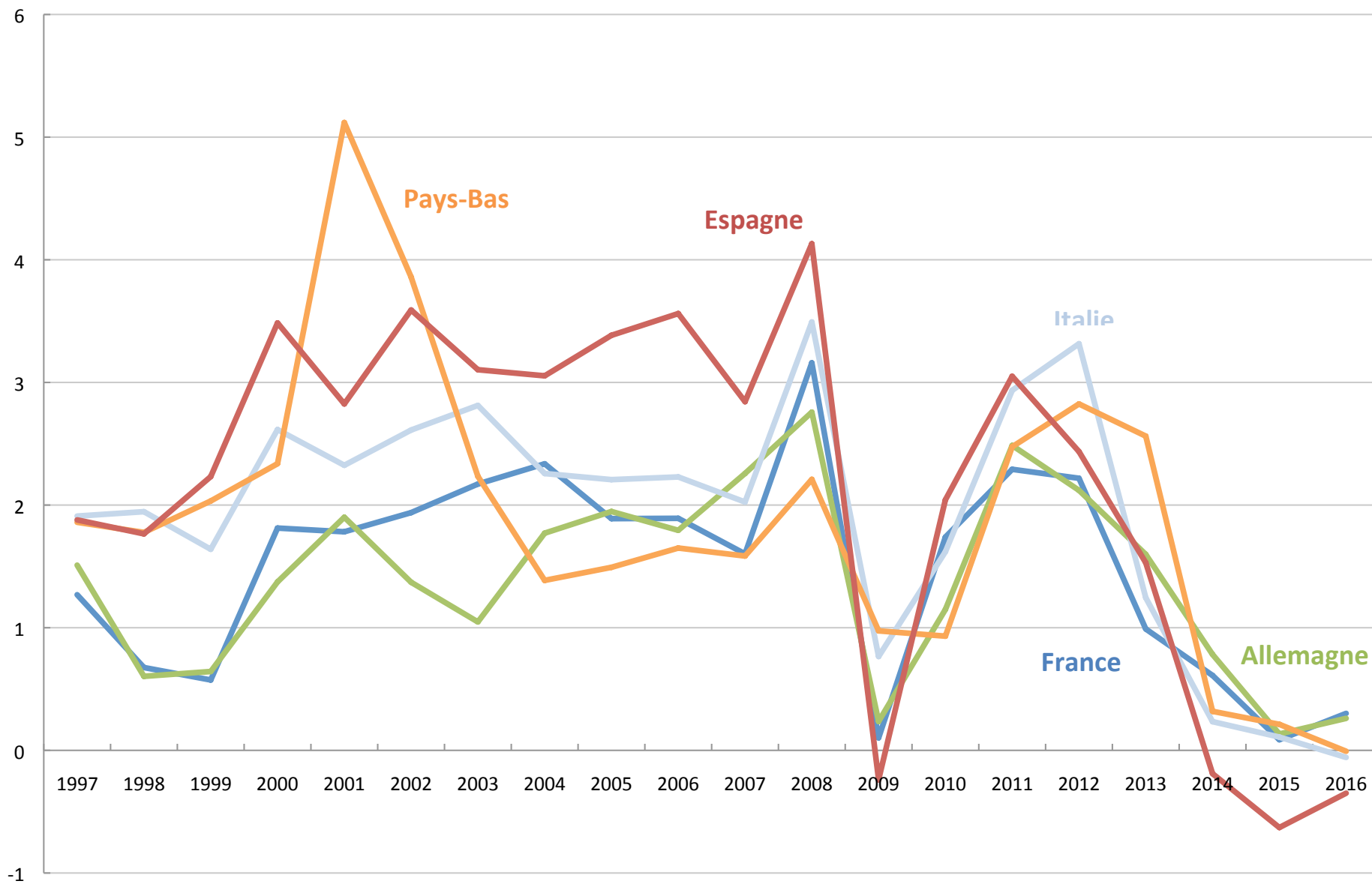
	NIIP target (% GDP)	REER adjustment	VA price adjustment
AUT	0.5	+14.9	+26.6
BEL	45.8	-16.1	-6.0
FIN	15.8	-14.3	-8.6
FRA	-17.0	-4.5	+2.7
DEU	48.4	+21.8	+26.1
GRC	-50.0	-13.7	-6.9
IRL	-50.0	+5.6	+9.6
ITA	-29.5	+5.8	+12.3
NLD	46.3	+19.5	+25.0
PRT	-50.0	-3.2	+5.4
ESP	-50.0	+2.9	+9.7

If Greece is to reach a NIIP of -50% of GDP in 20 years from now, it must achieve a real depreciation of 13.7%. This can be obtained by decreasing its VA prices by 6.9% (assuming that the other EA countries also adjust their VA prices by the prescribed amounts and that prices outside the EA are unchanged).

Source: IAGS calculations.

Le piège de la déflation

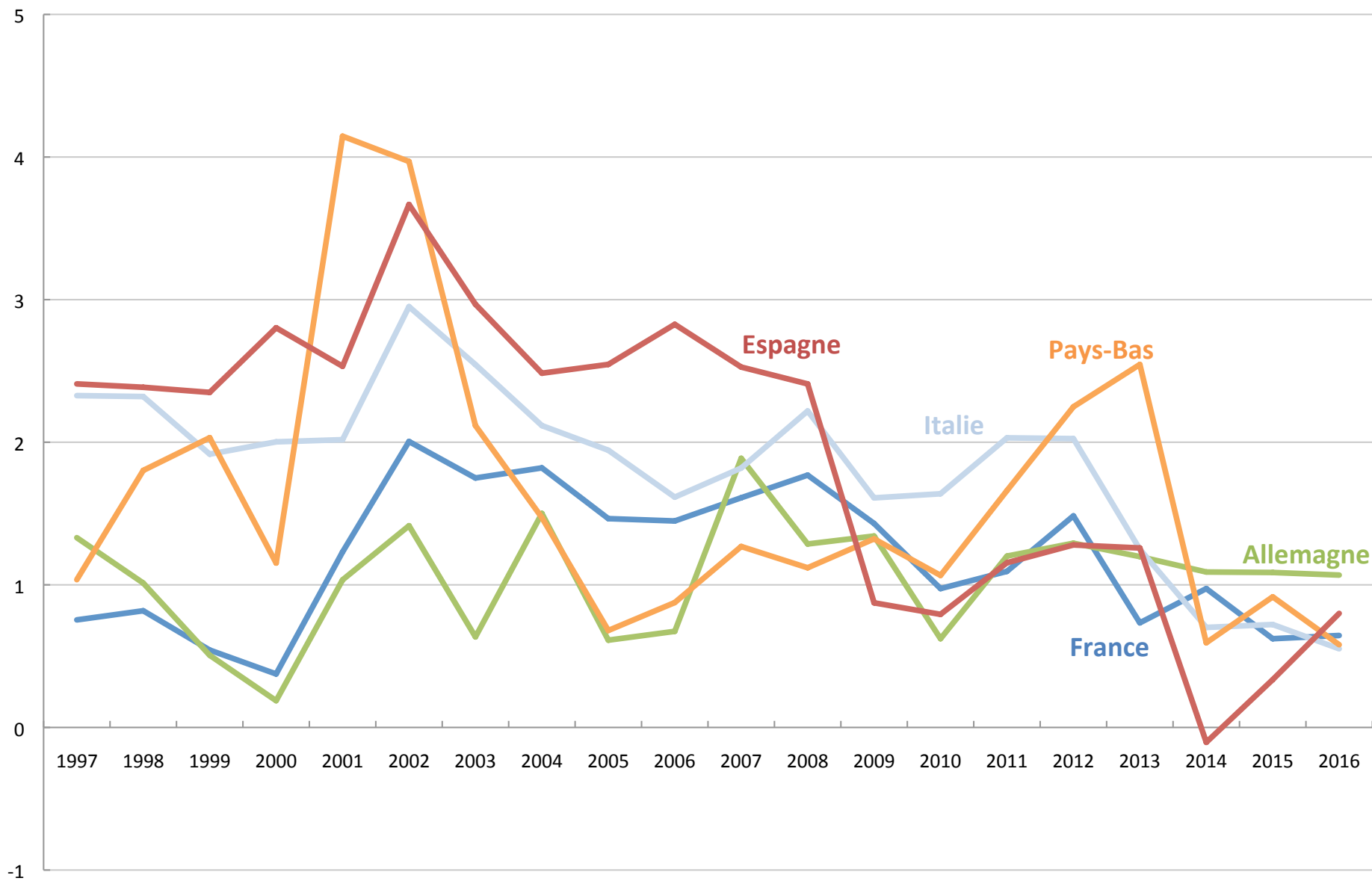
En %, IPCH



Source : OCDE, eo100

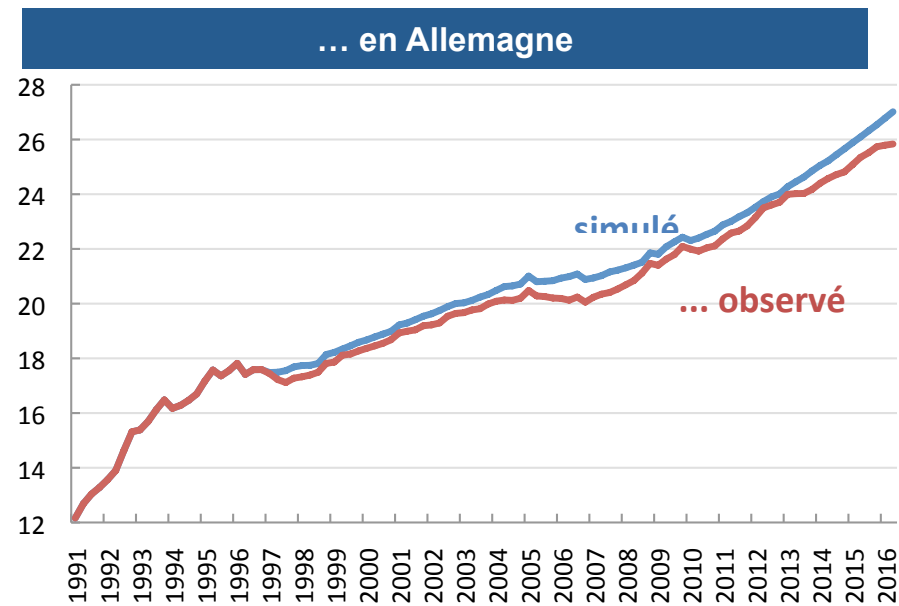
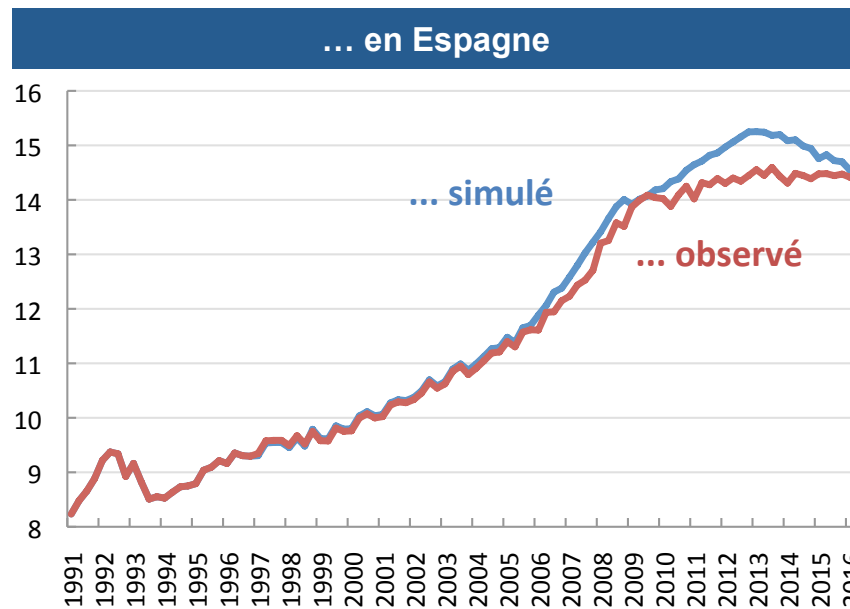
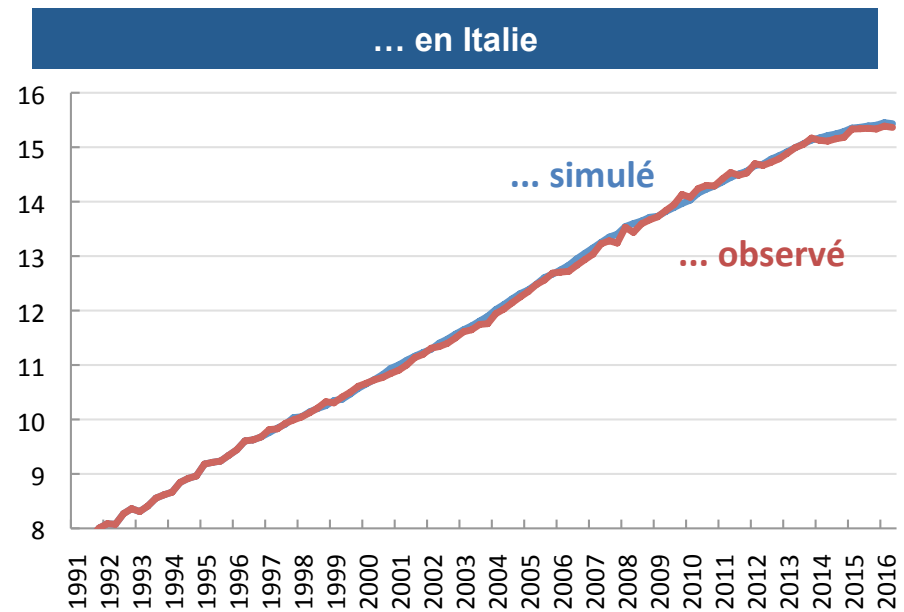
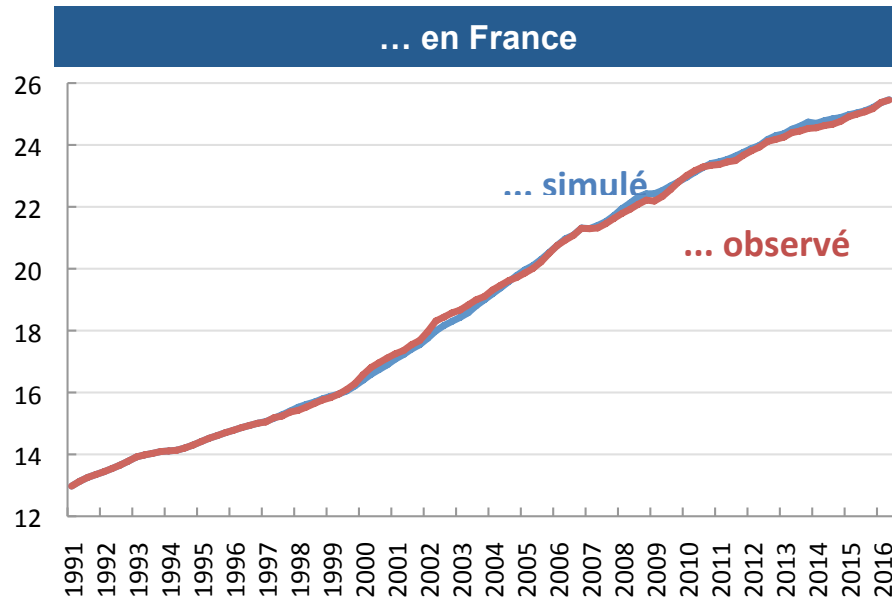
Le piège de la déflation

En %, Indice sous-jacent



Source : OCDE, eo100

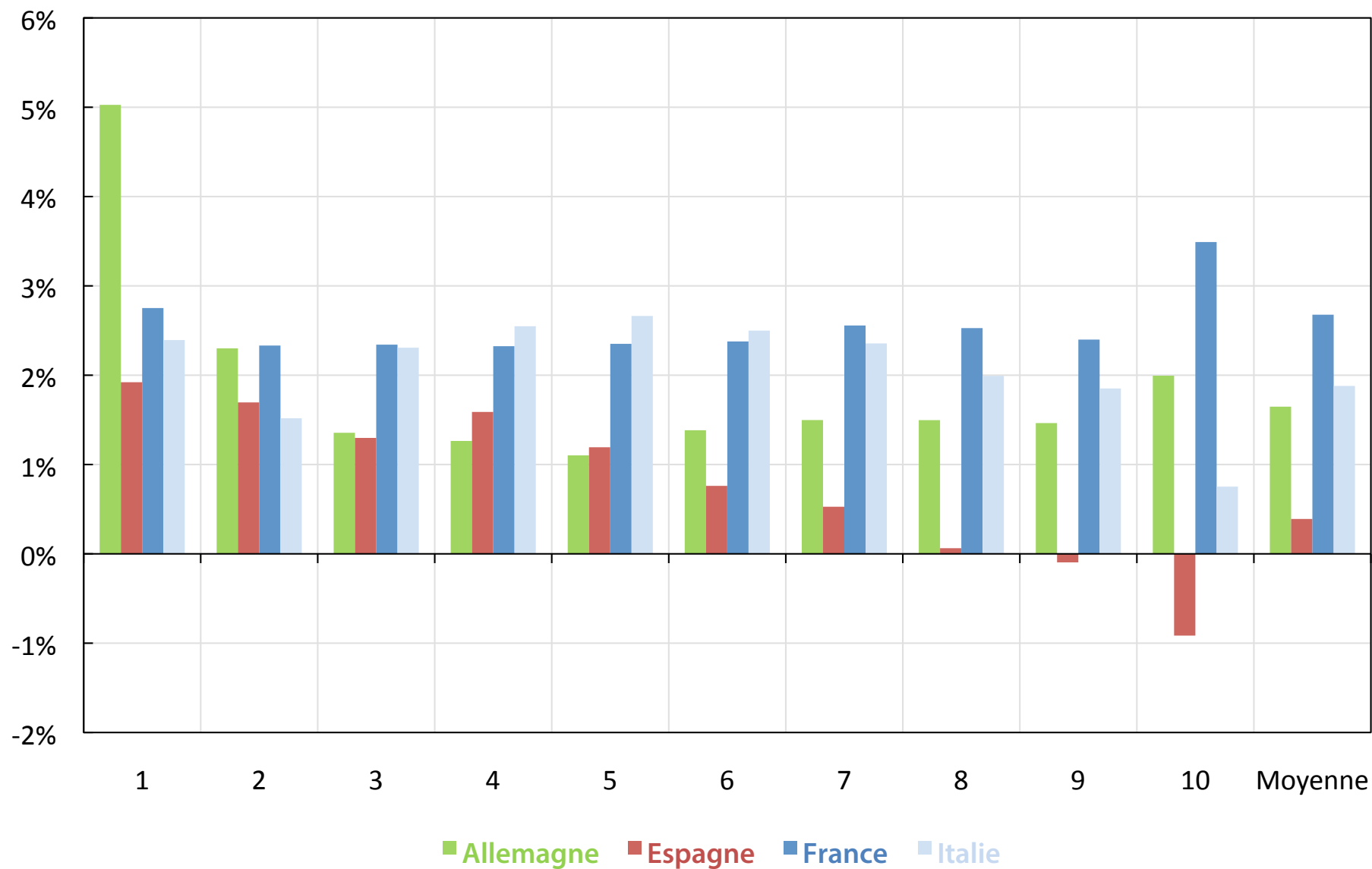
Simulation depuis 1995 par une boucle prix-salaire du niveau du salaire horaire...



Source : Comptabilités nationales, calculs et estimations OFCE

Evolution 2008-2015 des revenus salariaux par décile, Temps complet avec activité toute l'année

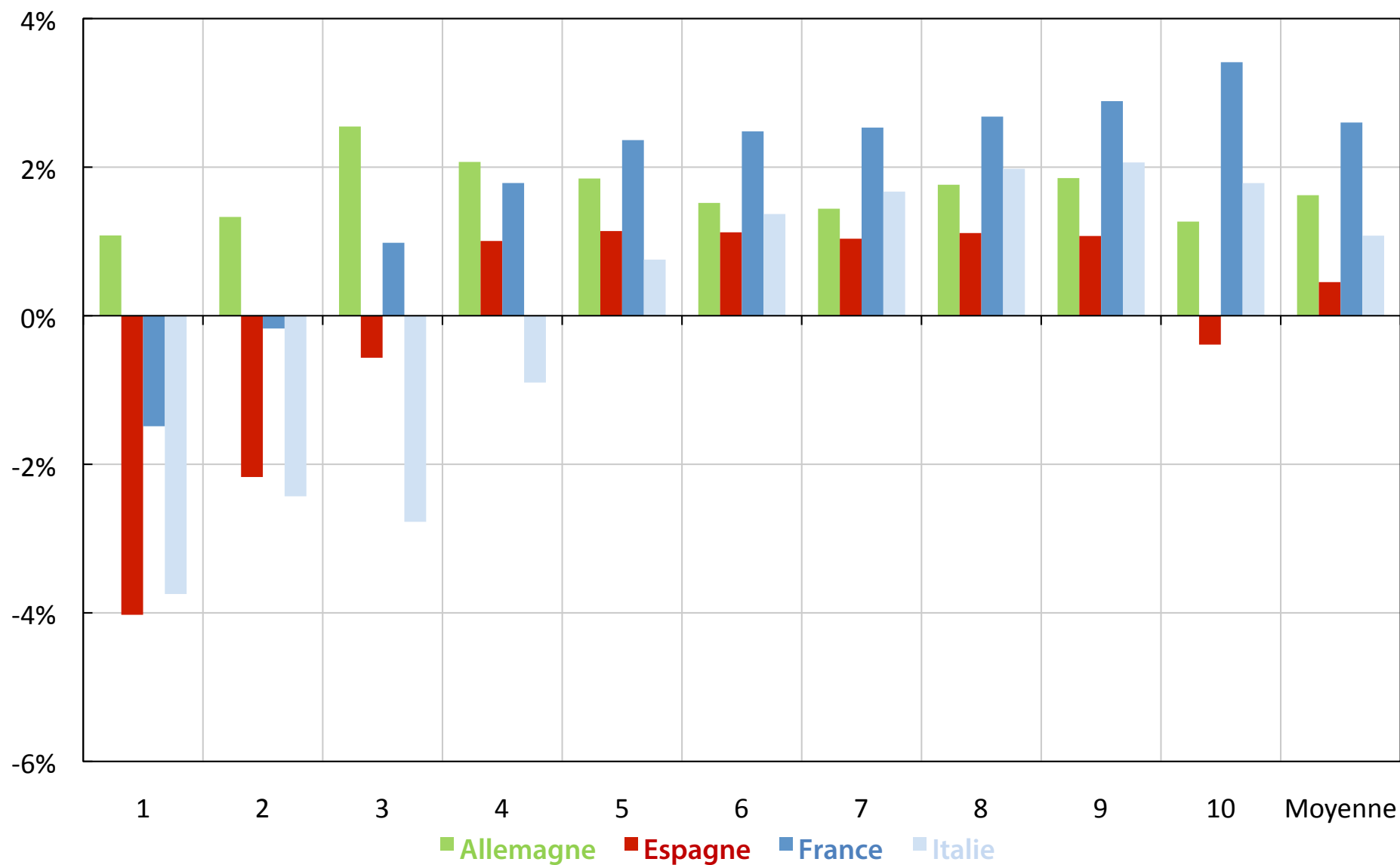
Taux de croissance annuel moyen, en %



Source : EU SILC, Eurostat

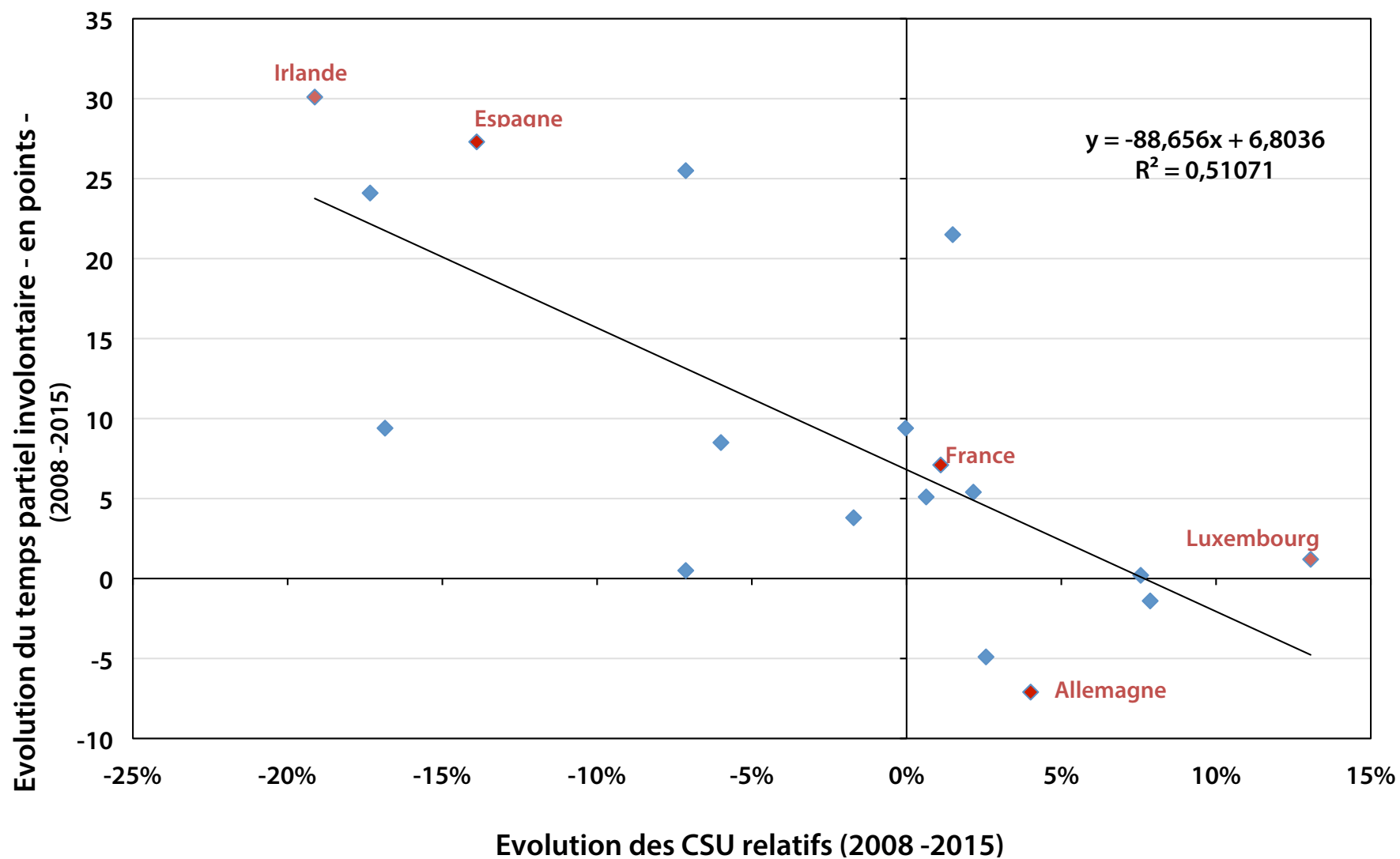
Evolution 2008-2015 des revenus salariaux par décile, tous salariés

Taux de croissance annuel moyen, en %



Source : EU SILC, Eurostat

CSU relatifs et évolution du temps partiel involontaire en zone euro

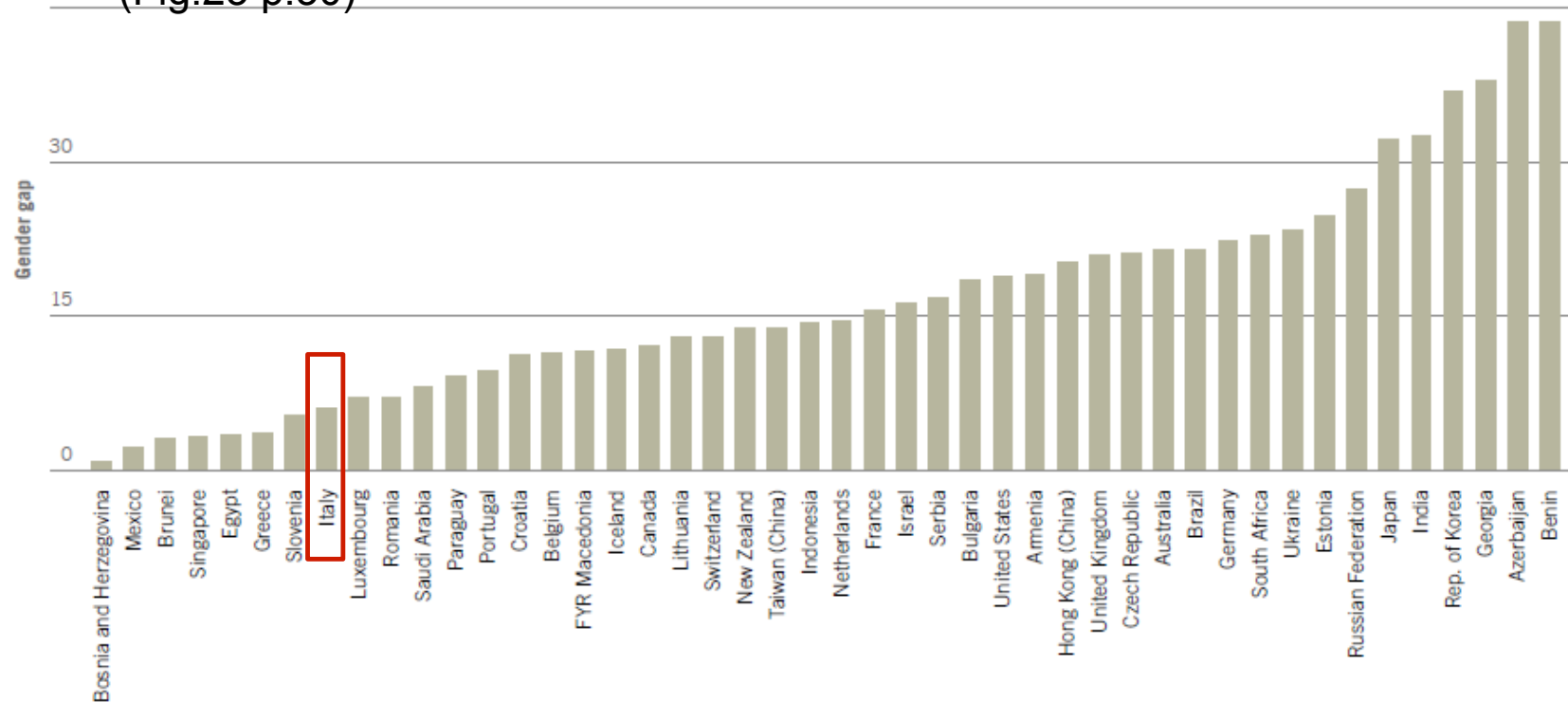


Source : EU SILC, Eurostat

Attention aux comparaisons internationales concernant les écarts de salaire F/H

Figure 23 Gender gap in hourly wages for a number of selected economies (preliminary data)

45 (Fig.23 p.30)

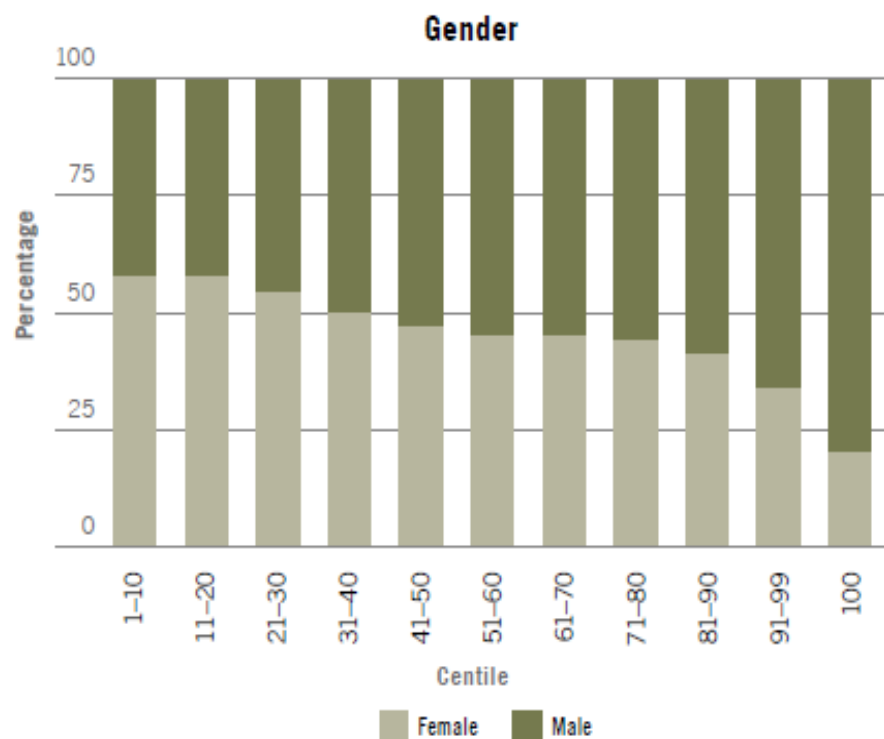


Note: Hourly gaps built with data on average/median wages and average/median hours worked received by the ILO from the respective national statistical institutes or equivalent institutions of the countries included; 94.6 per cent of the data refer to 2013 or a more recent year.

- Prendre en compte le taux de participation des femmes
- Ex Italie : l'écart de salaire est faible mais le taux de participation des femmes est faible : effet de sélection (celles qui travaillent sont très éduquées et ont un profil particulier)

Inégalités Femmes-Hommes : écarts de salaires persistent (constat du rapport)

- Malgré les lois sur l'égalité salariale, les écarts de salaires sont le fruit des inégalités femmes-hommes sur le marché du travail, le rapport souligne surtout :
 - Ségrégation horizontale et valorisation des métiers (le rapport souligne que les métiers du care par ex sont peu valorisés p. 31)
 - Education et type d'éducation
 - Ségrégation verticale



- Sous représentation des femmes dans le dernier décile :
 - Plafond de verre
 - Moindre accès des femmes aux postes à responsabilité
- Sur représentation des femmes dans le 1^{er} décile :
 - Ségrégation sectorielle et sous valorisation des secteurs féminins

Rien sur :

1. **Rôle central du salaire minimum pour limiter les écarts de salaires F/H;**
2. **La durée du travail**
3. **La discrimination**

En complément du rapport, quelques travaux de l'OFCE sur les inégalités F/H



Écart de salaire et temps de travail (juillet 2004)

Le rapport se concentre sur les écarts de salaires horaires MAIS, le temps de travail est un facteur central d'explication des écarts de salaires entre les sexes :

- Politiques de l'emploi et régulation du marché du travail
- Politiques sociales et familiales (congrés parentaux/ encouragement temps partiel pour les mères/ modes de garde etc..)



Écart de salaire et discrimination (juillet 2010)

Le rapport ne mentionne les discriminations qu' à la page 89 ; Or les inégalités femmes-hommes constatées sur les marchés du travail et les différences de caractéristiques entre femmes et hommes qui expliquent les écarts de salaires sont ancrées dans des processus discriminatoires :

- Plafond de verre
- Discrimination statistique
- Système éducatif et stéréotype de genre
- Etc...



Écart de salaire, crise et politiques d'austérité (mai 2014)

Les politiques d'austérité et leur impact de long terme sur les inégalités de sexes :

- Impact sexué de la crise surtout dû à la ségrégation sectorielle *Added worker effect* et *Discouraged worker effect*
- Phase d'austérité en Europe : compressions des politiques familiales et sociales