

**POUR INFORMATION**

DIX-HUITIÈME QUESTION À L'ORDRE DU JOUR

Composition et structure du personnel

1. Le présent document fournit les informations sur la composition et la structure du personnel données tous les ans au mois de mars à la Commission du programme, du budget et de l'administration («la commission»).
2. Les informations statistiques sur la composition et la structure du personnel du BIT sont présentées comme suit:

Tableau I	Répartition du personnel selon la catégorie, le lieu d'affectation, le type de contrat et la source des fonds, au 31 décembre 2006.
Tableau II	Nombre de transformations de contrats de durée déterminée en contrats sans limitation de durée et de changements de grade entre le 1 ^{er} janvier et le 31 décembre 2006 par rapport à la période allant du 1 ^{er} janvier au 31 décembre 2005 (personnel permanent).
Graphique I	Répartition du personnel selon le lieu d'affectation, la catégorie et le type de contrat, au 31 décembre 2006.
Graphique II	Nombre de fonctionnaires de la catégorie des services organiques et des catégories supérieures par type de contrat du 31 décembre 1996 au 31 décembre 2006 (personnel permanent).
Graphique III	Nombre de fonctionnaires financés par des ressources du budget ordinaire et des ressources extrabudgétaires en 2004, 2005 et 2006.
Tableau III	Personnel de la catégorie des services organiques et des catégories supérieures: répartition par région, pays de nationalité et sexe, incluant les mouvements de personnel (personnel permanent) (1 ^{er} janvier - 31 décembre 2006): <i>a)</i> postes non linguistiques; <i>b)</i> postes linguistiques.
Tableau IV	<i>a)</i> Répartition par groupe d'âge, par sexe et par grade des fonctionnaires de la catégorie des services organiques et des catégories supérieures, au 31 décembre 2006, avec le pourcentage de femmes en 2005 et 2006 (personnel permanent).

- b) Répartition par grade des fonctionnaires de la catégorie des services organiques et des catégories supérieures, au 31 décembre 2006 (personnel permanent).
- Graphique IV Nombre de fonctionnaires de la catégorie des services organiques et des catégories supérieures, par sexe, du 31 décembre 1996 au 31 décembre 2006 (personnel permanent).
- Graphique V Nombre de fonctionnaires de la catégorie des services organiques et des catégories supérieures par groupe d'âge, du 31 décembre 1996 au 31 décembre 2006 (personnel permanent).
- Tableau V Composition du personnel engagé entre le 1^{er} janvier et le 31 décembre 2006 dans la catégorie des services organiques et dans les catégories supérieures (personnel permanent).
- Graphique VI Répartition par sexe et par grade du personnel engagé entre le 1^{er} janvier et le 31 décembre 2006 dans la catégorie des services organiques et dans les catégories supérieures (personnel permanent).
- Graphique VII Répartition par âge et par sexe du personnel engagé entre le 1^{er} janvier et le 31 décembre 2006 dans la catégorie des services organiques et dans les catégories supérieures (personnel permanent).

3. L'attention de la commission doit être attirée sur le fait que les informations du présent document sont issues, pour la seconde fois, du système intégré d'informations sur les ressources du Bureau (IRIS). Il en résulte une précision accrue des données relatives aux fonctionnaires au siège et ceux des catégories organiques et supérieures basés sur le terrain. Les données concernant les bureaux extérieurs présentées dans ce document demeurent, dans une large mesure, issues d'autres systèmes. Pour cette raison, les données concernant les personnes recrutées par les bureaux extérieurs seront présentées avec plus de précision après la mise en service du système IRIS dans ces bureaux.

Genève, le 16 février 2007.

Document soumis pour information.

Tableau I. Répartition du personnel selon la catégorie, le lieu d'affectation, le type de contrat et la source des fonds, au 31 décembre 2006

Catégorie et lieu d'affectation de personnel	Fonctionnaires employés						Total
	Budget ordinaire de l'OIT			Sources extrabudgétaires			
	SLD*	DD**	Sous-total	SLD*	DD**	Sous-total	
Personnel permanent							
a) Siège							
Catégorie des services organiques et catégories supérieures	263	199	462	12	4	16	478
Catégorie des services généraux	330	166	496	7	2	9	505
Sous-total a)	593	365	958	19	6	25	983
b) Services extérieurs							
Catégorie des services organiques et catégories supérieures	88	133	221	0	2	2	223
Catégorie des services organiques nationaux	46	43	89	1	4	5	94
Catégorie des services généraux	199	207	406	2	14	16	422
Sous-total b)	333	383	716	3	20	23	739
Total a) + b)	926	748	1 674	22	26	48	1 722
Personnel de la coopération technique							
Catégorie des services organiques et catégories supérieures	0	15	15	0	269	269	284
Catégorie des services organiques nationaux	0	0	0	0	196	196	196
Catégorie des services généraux	1	16	17	0	430	430	447
Sous-total	1	31	32	0	895	895	927
Total général	927	779	1 706	22	921	943	2 649

* SLD = Sans limitation de durée. ** DD = Durée déterminée.

Tableau II. Nombre de transformations de contrats de DD en contrats SLD et de changements de grade entre le 1^{er} janvier et le 31 décembre 2006 par rapport à la période allant du 1^{er} janvier au 31 décembre 2005 (personnel permanent)

a) Nombre de transformations de contrats de durée déterminée en contrats sans limitation de durée entre le 1^{er} janvier et le 31 décembre 2006 par rapport à la période allant du 1^{er} janvier au 31 décembre 2005

Année	P			G		
	Hommes	Femmes	Total	Hommes	Femmes	Total
2006 *	22	25	47	16	28	44
2005	7	2	9	14	34	48

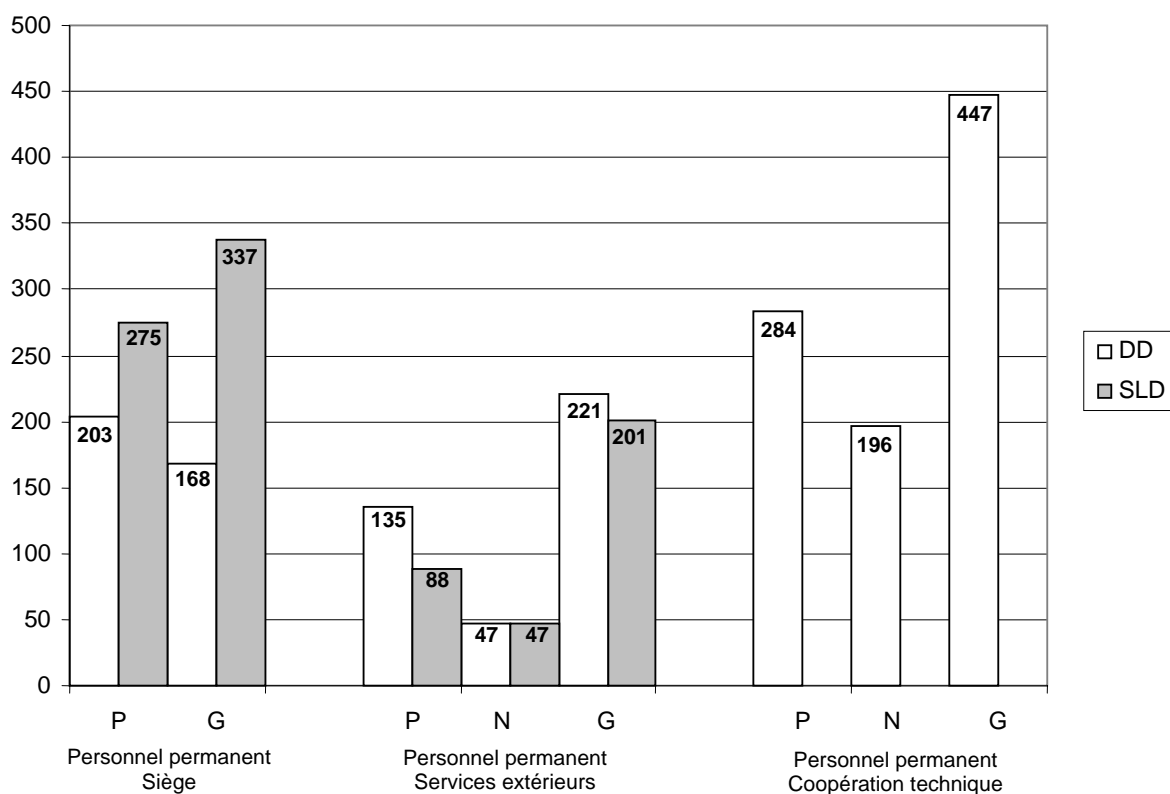
P = Personnel de la catégorie des services organiques et des catégories supérieures. G = Personnel de la catégorie des services généraux.

* La date des transformations de contrats résultant des titularisations 2006 a été officiellement fixée au 1^{er} janvier 2007.

b) Nombre de changements de grade (y compris les promotions de fonctionnaires titulaires) entre le 1^{er} janvier et le 31 décembre 2006 par rapport à la période allant du 1^{er} janvier au 31 décembre 2005

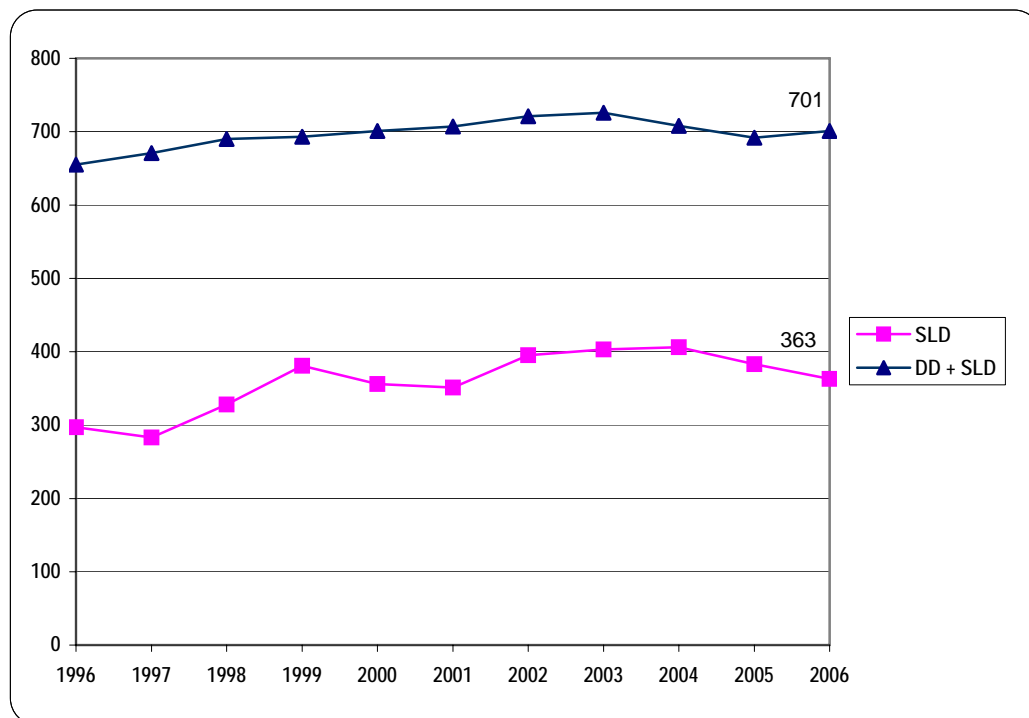
Année	P						G					
	SLD			DD			SLD			DD		
	Hommes	Femmes	Total	Hommes	Femmes	Total	Hommes	Femmes	Total	Hommes	Femmes	Total
2006	12	5	17	8	8	16	2	3	5	5	17	22
2005	10	9	19	2	2	4	2	11	13	2	7	9

Graphique I. Répartition du personnel selon le lieu d'affectation, la catégorie et le type de contrat, au 31 décembre 2006



Source: Tableau I.

Graphique II. Nombre de fonctionnaires de la catégorie des services organiques et des catégories supérieures par type de contrat du 31 décembre 1996 au 31 décembre 2006 (personnel permanent)

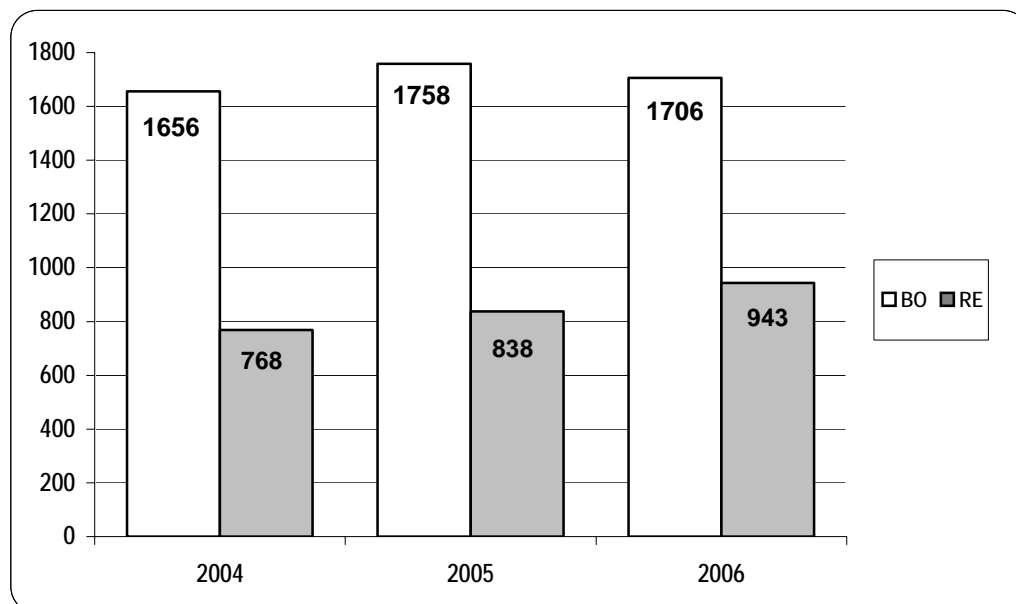


Total 2005: 692

Total 2006: 701

Source: Tableau I ci-dessus et données des précédents documents PFA sur la structure et la composition du personnel.

Graphique III. Nombre de fonctionnaires* financés par des ressources BO** et RE*** en 2004, 2005 et 2006



* Catégorie des services organiques et catégories supérieures, catégorie des services organiques nationaux et catégorie des services généraux. ** BO – Ressources budget ordinaire. *** RE – Ressources extrabudgétaires.

Source: Tableau I ci-dessus et données des précédents documents PFA sur la composition et la structure du personnel.

Tableau III. Personnel de la catégorie des services organiques et des catégories supérieures: répartition par région, pays de nationalité et sexe, incluant les mouvements de personnel (personnel permanent) (1^{er} janvier - 31 décembre 2006)

NB: Le nombre des personnes en service (chiffres des colonnes *a*) et *d*) comprend les fonctionnaires en congé sans traitement de longue durée ou détachés auprès d'autres organisations; ce nombre ne prend pas en considération le poste de Directeur général et le personnel recruté à titre temporaire. Les adjonctions à la catégorie des services organiques peuvent résulter de promotions internes de la catégorie des services généraux à la catégorie des services organiques, l'inverse pouvant aussi se produire à l'occasion.

a) Postes non linguistiques

Pays de nationalité par région	a) Nombre de fonctionnaires au 31.12.05		b) Fonctionnaires recrutés du 01.01.06 au 31.12.06		c) Départs du 01.01.06 au 31.12.06		d) Nombre de fonctionnaires au 31.12.06	
	H	F	H	F	H	F	H	F
AFRIQUE								
Afrique du Sud	2	2	0	0	1	0	1	2
Algérie	3	1	0	0	0	0	3	1
Bénin	3	0	0	0	0	0	3	0
Burkina Faso	2	2	0	0	0	0	2	2
Burundi	1	0	0	0	0	0	1	0
Cameroun	5	0	2	0	0	0	7	0
Cap-Vert	1	0	0	0	0	0	1	0
Comores	0	1	0	0	0	0	0	1
Côte d'Ivoire	2	2	0	0	0	0	2	2
Djibouti	0	1	0	0	0	0	0	1
Egypte	1	1	0	0	0	0	1	1
Erythrée	0	1	0	0	0	0	0	1
Ethiopie	2	0	0	0	0	0	2	0
Ghana	4	0	0	0	0	0	4	0
Guinée-Bissau	0	1	0	0	0	0	0	1
Kenya	3	0	0	0	0	0	3	0
Lesotho	1	1	0	0	0	0	1	1
Madagascar	1	0	0	0	0	0	1	0
Mali	2	0	0	0	0	0	2	0
Maroc	3	0	1	0	0	0	4	0
Maurice	5	0	0	0	1	0	4	0
Mauritanie	1	1	0	0	0	0	1	1
Niger	1	0	1	0	0	0	2	0
Nigéria	4	2	0	0	1	0	3	2
Ouganda	3	0	0	0	0	0	3	0
Rép. dém. du Congo	2	1	0	0	0	0	2	1
Rwanda	3	0	0	0	0	0	3	0
Sao Tomé-et-Principe	1	0	0	0	0	0	1	0
Sénégal	6	0	0	0	0	0	6	0
Sierra Leone	3	0	0	0	0	0	3	0
Somalie	1	0	0	0	1	0	0	0
Soudan	0	1	0	0	0	0	0	1

a) Postes non linguistiques

Pays de nationalité par région	a) Nombre de fonctionnaires au 31.12.05		b) Fonctionnaires recrutés du 01.01.06 au 31.12.06		c) Départs du 01.01.06 au 31.12.06		d) Nombre de fonctionnaires au 31.12.06	
	H	F	H	F	H	F	H	F
Tanzanie, Rè.p.-Unie de	0	1	0	0	0	0	0	1
Tchad	2	0	0	0	0	0	2	0
Togo	2	0	0	0	0	0	2	0
Tunisie	3	1	0	0	0	0	3	1
Zambie	0	1	0	1	0	0	0	2
Zimbabwe	2	0	0	0	0	0	2	0
Sous-total	75	21	4	1	4	0	75	22
AMÉRIQUES								
Argentine	3	2	0	1	1	0	2	3
Bolivie	1	0	0	0	0	0	1	0
Brésil	4	3	2	0	0	0	6	3
Canada	9	10	0	0	2	1	7	9
Chili	4	1	0	1	0	0	4	2
Colombie	2	2	0	0	1	0	1	2
Costa Rica	4	2	0	0	0	0	4	2
Cuba	1	0	0	0	0	0	1	0
Dominique	0	1	0	0	0	0	0	1
El Salvador	0	1	0	0	0	0	0	1
Equateur	1	0	0	0	0	0	1	0
Etats-Unis	42	44	3	3	3	3	42	44
Guatemala	2	0	0	0	1	0	1	0
Guyana	1	1	0	0	1	0	0	1
Haiti	0	1	0	0	0	0	0	1
Jamaïque	0	2	0	0	0	0	0	2
Mexico	6	1	1	0	0	0	7	1
Panama	1	0	0	0	0	0	1	0
Pérou	6	1	0	0	0	0	6	1
République dominicaine	1	0	0	0	0	0	1	0
Suriname	1	0	0	0	0	0	1	0
Trinité-et-Tobago	0	2	0	0	0	0	0	2
Uruguay	2	1	0	0	1	0	1	1
Venezuela, Rép. bolivarienne du	3	2	0	0	1	0	2	2
Sous-total	94	77	6	5	11	4	89	78
ETATS ARABES								
Bahreïn	0	1	0	0	0	0	0	1
Jordanie	2	1	0	0	1	0	1	1
Liban	1	3	0	0	0	0	1	3
Sous-total	3	5	0	0	1	0	2	5

a) Postes non linguistiques

Pays de nationalité par région	a) Nombre de fonctionnaires au 31.12.05		b) Fonctionnaires recrutés du 01.01.06 au 31.12.06		c) Départs du 01.01.06 au 31.12.06		d) Nombre de fonctionnaires au 31.12.06	
	H	F	H	F	H	F	H	F
ASIE ET PACIFIQUE								
Afghanistan	1	0	0	0	0	0	1	0
Australie	11	2	0	1	1	0	10	3
Bangladesh	4	0	0	0	0	0	4	0
Chine	6	1	0	0	1	0	5	1
Inde	7	1	3	1	0	0	10	2
Indonésie	1	0	0	0	0	0	1	0
Iran, Rép. islamique d'	2	2	0	0	0	0	2	2
Japon	15	22	2	2	1	1	16	23
Corée, Rép. de	5	0	0	1	0	0	5	1
Rép. dém. populaire lao	1	0	0	0	0	0	1	0
Malaisie	3	2	0	0	1	0	2	2
Mongolie	0	1	0	0	0	0	0	1
Myanmar	0	1	0	0	0	0	0	1
Népal	2	1	0	0	0	0	2	1
Nouvelle-Zélande	2	2	0	0	0	0	2	2
Pakistan	5	1	0	0	0	0	5	1
Philippines	0	5	1	1	0	0	1	6
Singapour	1	0	0	0	0	0	1	0
Sri Lanka	1	2	0	0	1	0	0	2
Thaïlande	0	4	0	0	0	0	0	4
Viet Nam	0	1	0	0	0	0	0	1
Sous-total	67	48	6	6	5	1	68	53
EUROPE ET ASIE CENTRALE								
Allemagne	23	11	2	0	2	1	23	10
Arménie	0	1	0	0	0	0	0	1
Autriche	2	1	0	0	0	0	2	1
Bélarus	0	1	0	0	0	0	0	1
Belgique	8	5	1	0	1	0	8	5
Bosnie-Herzégovine	1	0	0	0	0	0	1	0
Bulgarie	3	1	0	1	0	0	3	2
Chypre	1	0	0	0	0	0	1	0
Croatie	0	1	1	0	0	0	1	1
Danemark	4	2	0	1	0	0	4	3
Espagne	12	7	0	0	2	0	10	7
Ex-Rép. yougoslave de Macédoine	0	1	0	0	0	0	0	1
Finlande	3	0	0	0	1	0	2	0
France	24	16	3	0	2	1	25	15

a) Postes non linguistiques

Pays de nationalité par région	a) Nombre de fonctionnaires au 31.12.05		b) Fonctionnaires recrutés du 01.01.06 au 31.12.06		c) Départs du 01.01.06 au 31.12.06		d) Nombre de fonctionnaires au 31.12.06	
	H	F	H	F	H	F	H	F
Grèce	3	1	0	0	0	0	3	1
Hongrie	2	1	0	0	0	0	2	1
Irlande	1	2	0	0	0	0	1	2
Israël	1	0	1	0	0	0	2	0
Italie	20	7	0	0	0	0	20	7
Malte	1	0	0	0	1	0	0	0
Norvège	3	2	0	0	0	0	3	2
Pays-Bas	11	2	1	0	2	0	10	2
Pologne	2	1	0	0	0	0	2	1
Portugal	1	1	0	0	0	0	1	1
République tchèque	1	1	0	0	0	0	1	1
Royaume-Uni	12	12	5	1	1	0	16	13
Russie, Fédération de	14	2	0	0	1	0	13	2
Slovaquie	0	1	0	0	0	0	0	1
Suède	1	3	1	0	0	0	2	3
Suisse	7	3	0	0	2	0	5	3
Turquie	1	3	0	0	0	0	1	3
Ukraine	4	0	0	0	0	0	4	0
Sous-total	166	89	15	3	15	2	166	90
Total par sexe	405	240	31	15	36	7	400	248
Total a): Postes non linguistiques	645		46		43		648	

b) Postes linguistiques

Pays de nationalité	a) Nombre de fonctionnaires au 31.12.05		b) Fonctionnaires recrutés du 01.01.06 au 31.12.06		c) Départs du 1.01.06 au 31.12.06		d) Nombre de fonctionnaires au 31.12.06	
	H	F	H	F	H	F	H	F
Algérie	0	1	0	0	0	0	0	1
Allemagne	1	1	0	0	0	0	1	1
Chili	1	0	0	0	0	0	1	0
Chine	1	1	0	0	0	0	1	1
Espagne	2	4	0	0	0	1	2	3
Etats-Unis	0	1	0	0	0	0	0	1
France	3	7	0	0	0	0	3	7
Jamaïque	0	1	0	0	0	0	0	1
Jordanie	1	0	0	0	0	0	1	0
Liban	0	1	0	0	0	0	0	1
Nouvelle-Zélande	0	1	0	0	0	1	0	0

b) Postes linguistiques

Pays de nationalité	a) Nombre de fonctionnaires au 31.12.05		b) Fonctionnaires recrutés du 01.01.06 au 31.12.06		c) Départs du 1.01.06 au 31.12.06		d) Nombre de fonctionnaires au 31.12.06	
	H	F	H	F	H	F	H	F
Panama	1	0	0	0	0	0	1	0
Royaume-Uni	4	6	0	1	0	2	5	4
Russie, Fédération de	2	0	0	0	1	0	1	0
Suède	0	1	0	0	0	0	0	1
Suisse	0	2	0	0	0	0	0	2
Thaïlande	1	0	0	0	0	0	1	0
Uruguay	0	2	0	0	0	0	0	2
Total par sexe	17	29	0	1	1	4	17	25
Total b): Postes linguistiques	46		1		5		42	
Total général – Tableau III	691		47		48		690	

Nationalités non représentées à des postes non linguistiques

Les 61 pays suivants n'étaient pas représentés à des postes non linguistiques au 31 décembre 2006.

Albanie	Iles Salomon
Angola	Iraq
Antigua-et-Barbuda	Islande
Arabie saoudite	Kazakhstan
Azerbaïdjan	Kirghizistan
Bahamas	Kiribati
Barbade	Koweït
Belize	Lettonie
Botswana	Libéria
Cambodge	Jamahiriya arabe libyenne
République centrafricaine	Lituanie
Congo	Luxembourg
Emirats arabes unis	Malawi
Estonie	Moldova, République de
Fidji	Monténégro
Gabon	Mozambique
Gambie	Namibie
Géorgie	Nicaragua
Grenade	Oman
Guinée	Ouzbékistan
Guinée équatoriale	Papouasie-Nouvelle-Guinée
Honduras	Paraguay

Qatar	Slovénie
Roumanie	Swaziland
Saint-Kitts-et-Nevis	République arabe syrienne
Sainte-Lucie	Tadjikistan
Saint-Marin	Timor-Leste, République démocratique du
Saint-Vincent-et-les Grenadines	Turkménistan
Samoa	Vanuatu
Serbie, République de	Yémen
Seychelles	

Tableau IV

a) Répartition par groupe d'âge, par sexe et par grade des fonctionnaires de la catégorie des services organiques et des catégories supérieures, au 31 décembre 2006, avec le pourcentage de femmes en 2005 et 2006 (personnel permanent)

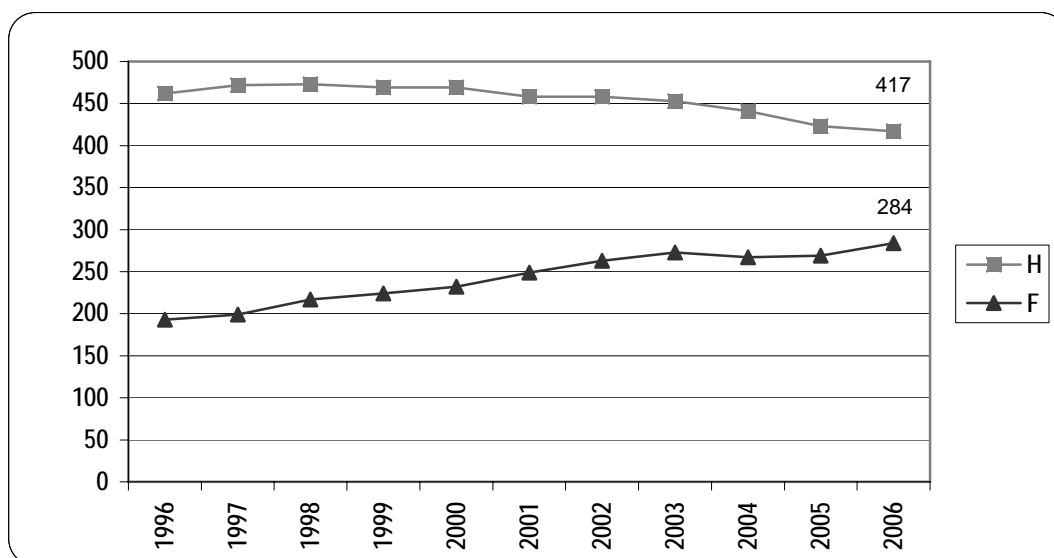
Grade	35 ans et au-dessous		De 36 à 45 ans		De 46 à 55 ans		Plus de 55 ans		Total		% de femmes au 31.12.06	% de femmes au 31.12.05
	H	F	H	F	H	F	H	F	H	F		
DG	0	0	0	0	0	0	1	0	1	0	0,0	0,0
Directeurs exécutifs et régionaux	0	0	0	0	1	1	5	2	6	3	33,3	40,0
D.2	0	0	0	0	6	1	6	4	12	5	29,4	26,3
D.1	0	0	1	2	20	14	17	8	38	24	38,7	30,9
P.5	0	0	18	10	91	38	63	29	172	77	30,9	28,8
P.4	7	3	41	40	49	42	24	5	121	90	42,6	42,2
P.3	17	17	20	29	13	15	1	5	51	66	55,3	61,7
P.2	2	5	2	4	0	1	0	0	4	10	71,4	60,0
Directeur (DIR) *	0	0	0	0	3	0	4	1	7	1	12,5	25,0
Directeur adjoint (DEPD) **	0	0	0	0	0	1	0	0	0	1	100,0	100,0
Autres ***	0	0	1	3	2	3	2	1	5	7		
Total par sexe	26	25	83	88	185	116	123	55	417	284	40,5	38,9
Pourcentage	51,0	49,0	48,5	51,5	61,5	38,5	69,1	30,9	59,5	40,5		
Total H et F	51		171		301		178		701			
Total en %	7,3		24,4		42,9		25,4		100			
										H	F	
										Age moyen du personnel au 31.12.06 (en années)		
										50,2	47,5	

* Directeur d'un ancien bureau de correspondance. ** Directeur adjoint d'un ancien bureau de correspondance. *** Correspondants nationaux et fonctionnaires des services organiques dans les bureaux de Tokyo et Washington.

b) Répartition par grade des fonctionnaires de la catégorie des services organiques et des catégories supérieures, au 31 décembre 2006 (personnel permanent)

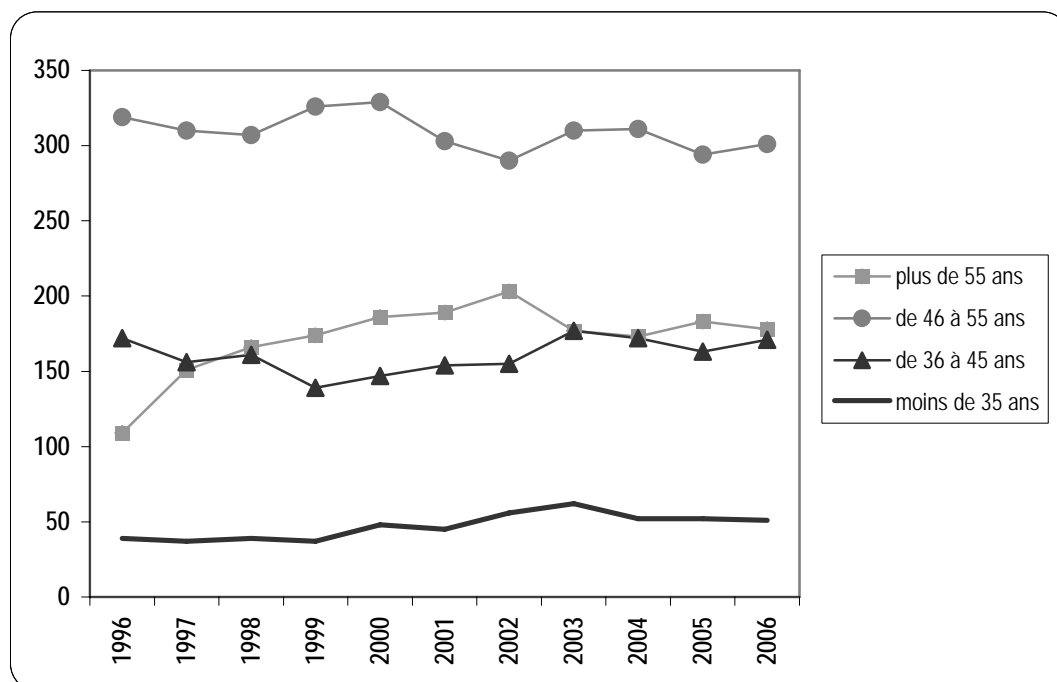
Grade	31.12.04	31.12.05	31.12.06
DG	1	1	1
Directeurs exécutifs et régionaux	9	10	9
D.2	18	19	17
D.1	65	68	62
P.5	277	257	249
P.4	206	206	211
P.3	111	107	117
P.2	12	15	14
Autres	9	9	21
Total	708	692	701

Graphique IV. Nombre de fonctionnaires de la catégorie des services organiques et des catégories supérieures, par sexe, du 31 décembre 1996 au 31 décembre 2006 (personnel permanent)



Source: Tableau IV ci-dessus et données des précédents documents PFA sur la composition et la structure du personnel.

Graphique V. Nombre de fonctionnaires de la catégorie des services organiques et des catégories supérieures, par groupe d'âge, du 31 décembre 1996 au 31 décembre 2006 (personnel permanent)



Source: Tableau IV ci-dessus et données des précédents documents PFA sur la composition et la structure du personnel.

Tableau V. Composition du personnel engagé entre le 1^{er} janvier et le 31 décembre 2006 dans la catégorie des services organiques et dans les catégories supérieures (personnel permanent)

Recrutement total comprenant personnel linguistique et non linguistique: 47

a) Personnel non linguistique soumis à la répartition géographique

- i) Nombre de fonctionnaires recrutés dans des Etats Membres ayant un nombre insuffisant de ressortissants parmi le personnel (fin 2005)

Pays	Nombre	
	H	F
Corée, Rép. de	0	1
Israël	1	0
Japon	2	2
Total: 6	3	3

ii) Nombre de fonctionnaires recrutés dans des Etats Membres ayant un nombre suffisant de ressortissants parmi le personnel (fin 2005)

Pays	Nombre	
	H	F
Allemagne	2	0
Argentine	0	1
Brésil	2	0
Croatie	1	0
Etats-Unis	3	3
France	3	0
Mexique	1	0
Niger	1	0
Royaume-Uni	5	1
Suède	1	0
Zambie	0	1
Total: 25	19	6

iii) Nombre de fonctionnaires recrutés dans des Etats Membres ayant un nombre excédentaire de ressortissants parmi le personnel (fin 2005)

Pays	Nombre	
	H	F
Australie	0	1
Belgique	1	0
Bulgarie	0	1
Cameroun *	2	0
Chili	0	1
Danemark	0	1
Inde	3	1
Maroc	1	0
Pays-Bas	1	0
Philippines	1	1
Total: 15	9	6
Grand total: 46	31	15

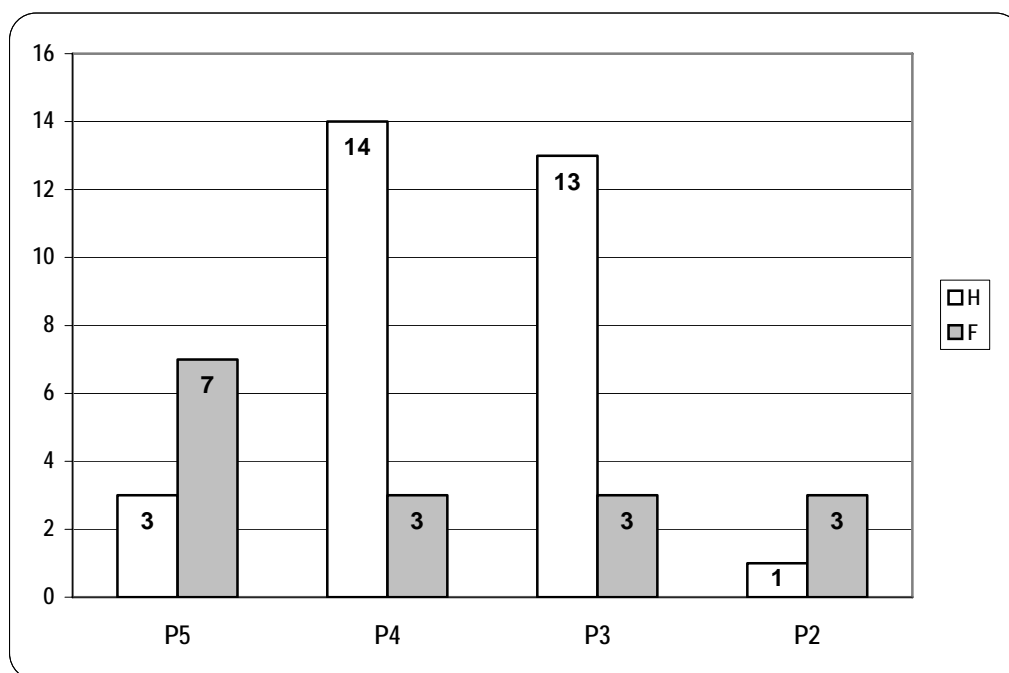
* Incluant une promotion de la catégorie des services généraux à la catégorie professionnelle.

b) Personnel linguistique non soumis à la répartition géographique

Pays	Nombre	
	H	F
Royaume-Uni *	0	1
Total: 1	0	1

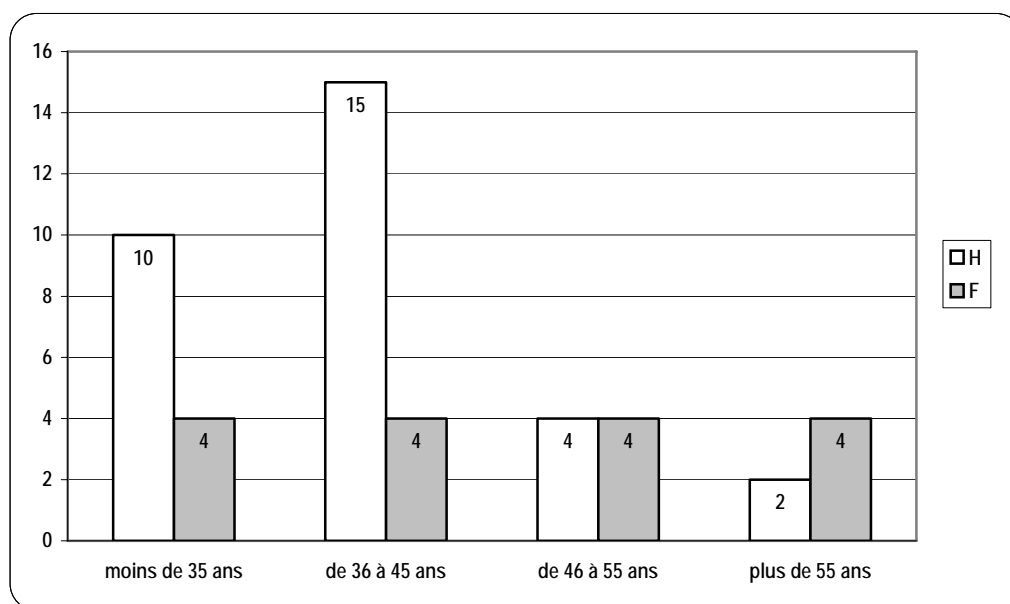
* Promotion de la catégorie des services généraux à la catégorie professionnelle.

Graphique VI. Répartition par sexe et par grade du personnel engagé entre le 1^{er} janvier et le 31 décembre 2006 dans la catégorie des services organiques et dans les catégories supérieures (personnel permanent)



Recrutement total: 47.

Graphique VII. Répartition par âge et par sexe du personnel engagé entre le 1^{er} janvier et le 31 décembre 2006 dans la catégorie des services organiques et dans les catégories supérieures (personnel permanent)



Recrutement total: 47.