



Organisation  
internationale  
du Travail

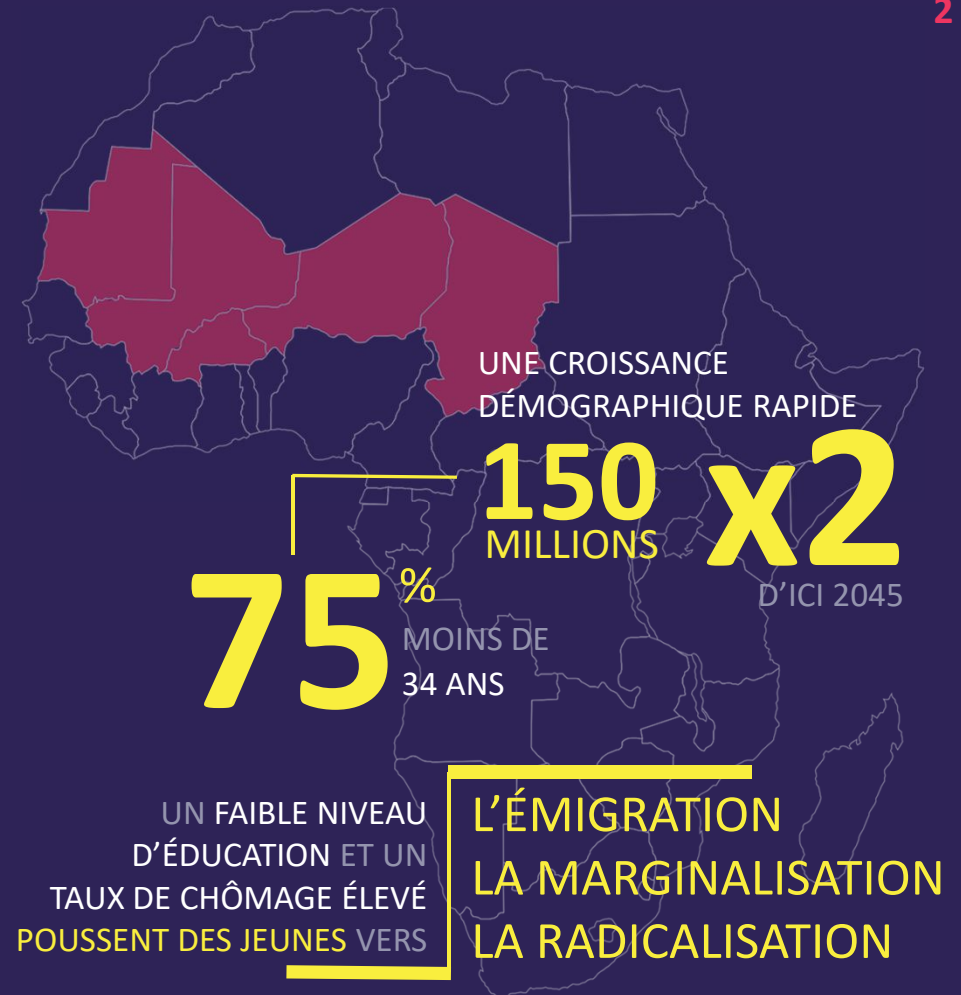
# APPUI À L'INITIATIVE MONDIALE POUR L'EMPLOI DÉCENT DES JEUNES DANS LA RÉGION DU SAHEL



Partenariat sur l'évaluation d'impact des  
programmes d'emploi des jeunes dans le  
Sahel

Nous promovons le **travail décent** et les **apprentissages de qualité pour les jeunes au Sahel** en renforçant les capacités et en améliorant les systèmes et programmes en place.

Nous visons l'amélioration des données probantes sur « **ce qui marche** » dans les interventions d'emploi des jeunes dans le Sahel. **L'évaluation d'impact scientifique** est utilisée comme outil majeur pour créer de l'évidence.





# Les programmes d'emploi pour les jeunes améliorent-ils les résultats sur le marché du travail? Un examen systématique

Jochen Kluge, RWI & HU Berlin

Susana Puerto, ILO

Jose Manuel Romero, World Bank

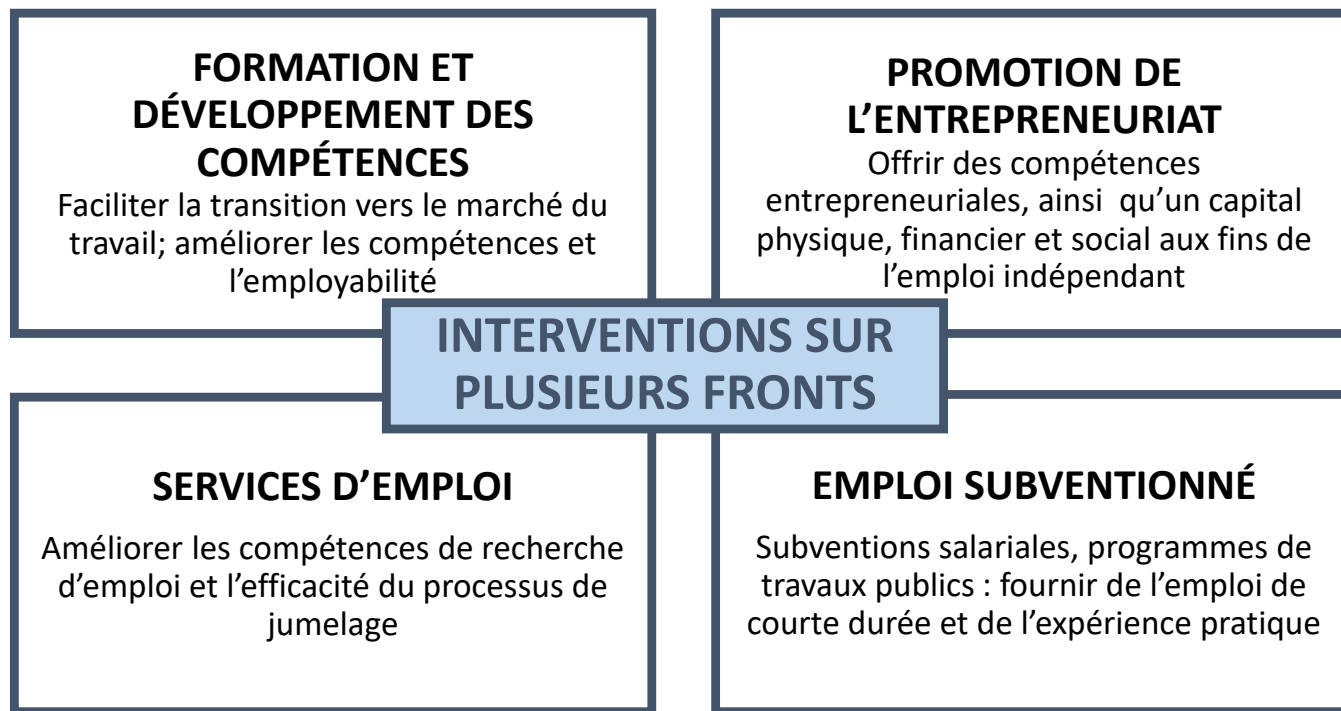
Friederike Rother, World Bank

Felix Weidenkaff, ILO

Marc Witte, Oxford

Kluge J, Puerto S, Robalino D, Romero J M, Rother F, Stöterau J, Weidenkaff F, Witte M. Interventions to improve the labour market outcomes of youth: a systematic review of training, entrepreneurship promotion, employment services, and subsidized employment interventions. Campbell Systematic Reviews 2017:12

# Programmes actifs du marché du travail pour les jeunes



# L'examen: l'objectif principal

---

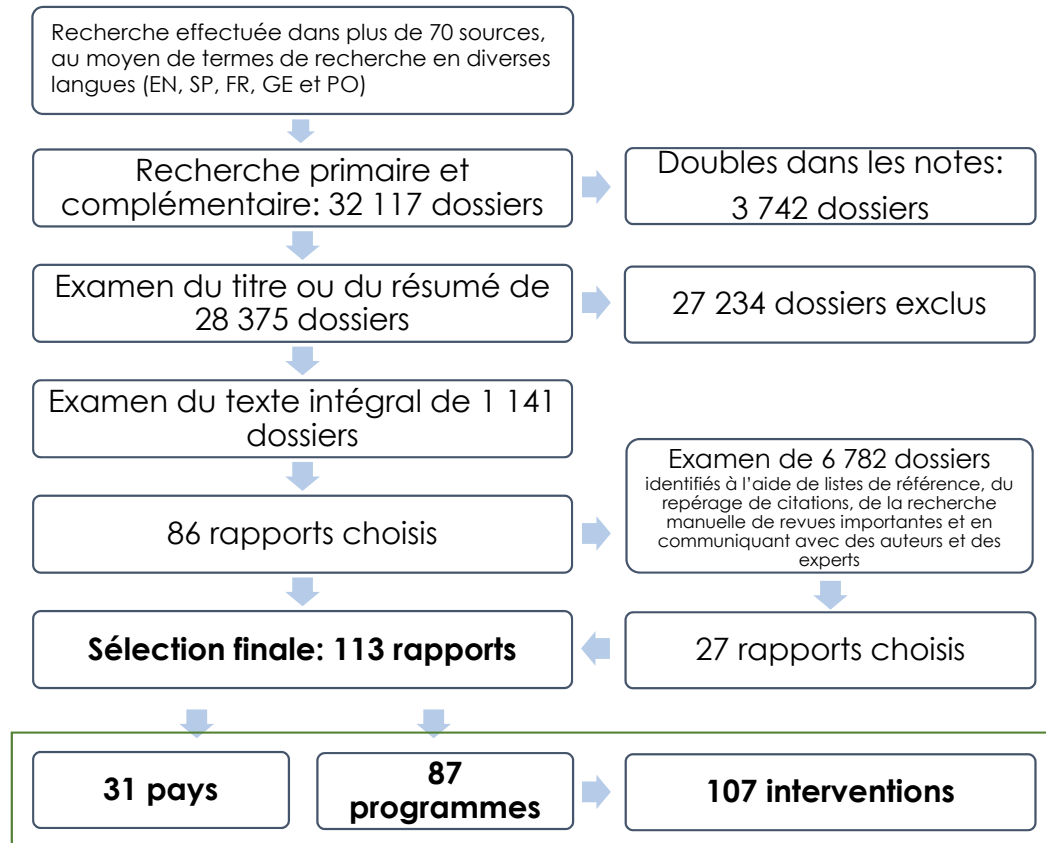
## **Question**

- Quel est l'impact des interventions d'emploi pour les jeunes sur les résultats obtenus sur le marché du travail pour les jeunes?
- 

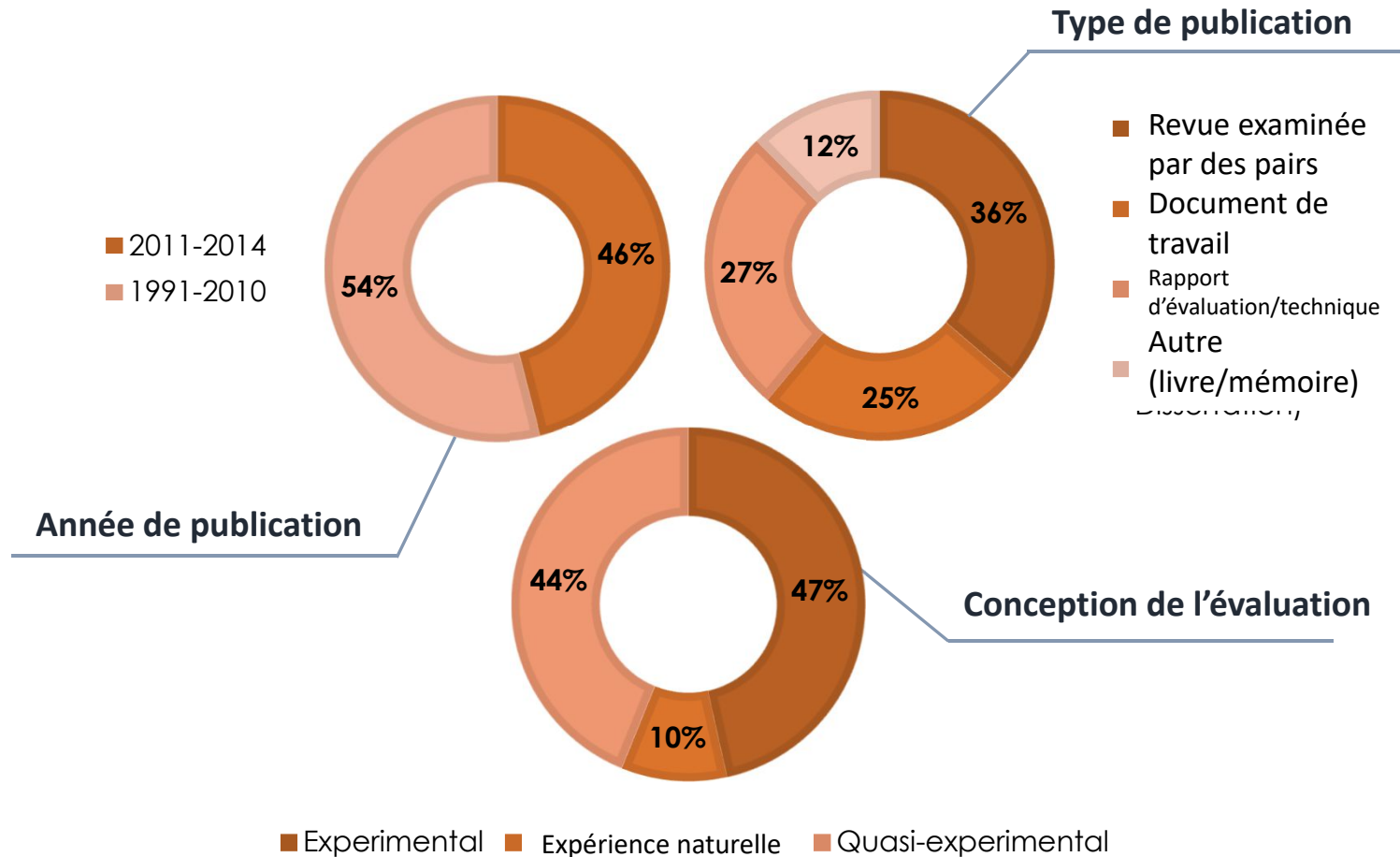
## **Inclusion**

- Évaluations contrefactuelles de l'impact
  - Programmes actifs du marché du travail où les jeunes sont ciblés (15 à 35)
  - Période allant de 1990 à 2014
  - Formation professionnelle, promotion de l'entrepreneuriat, services d'emploi et emploi subventionné
  - Résultats sur le marché du travail: emploi, salaires, rendement opérationnel
-

# L'examen: le processus de recherche

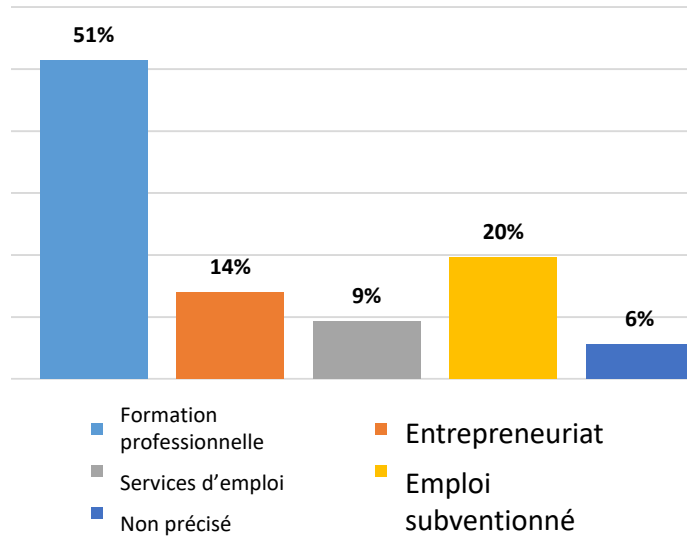


# L'examen: les caractéristiques de l'étude

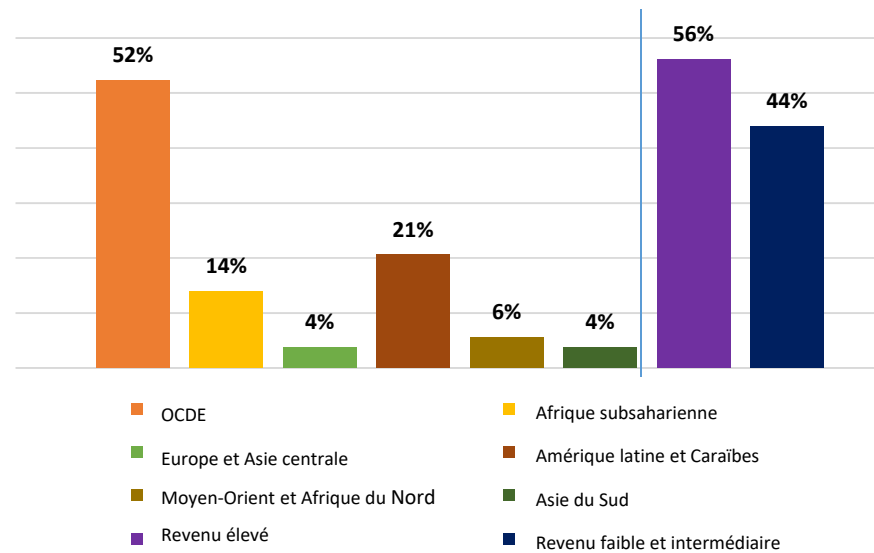


# L'examen: les interventions

## Catégorie principale d'intervention

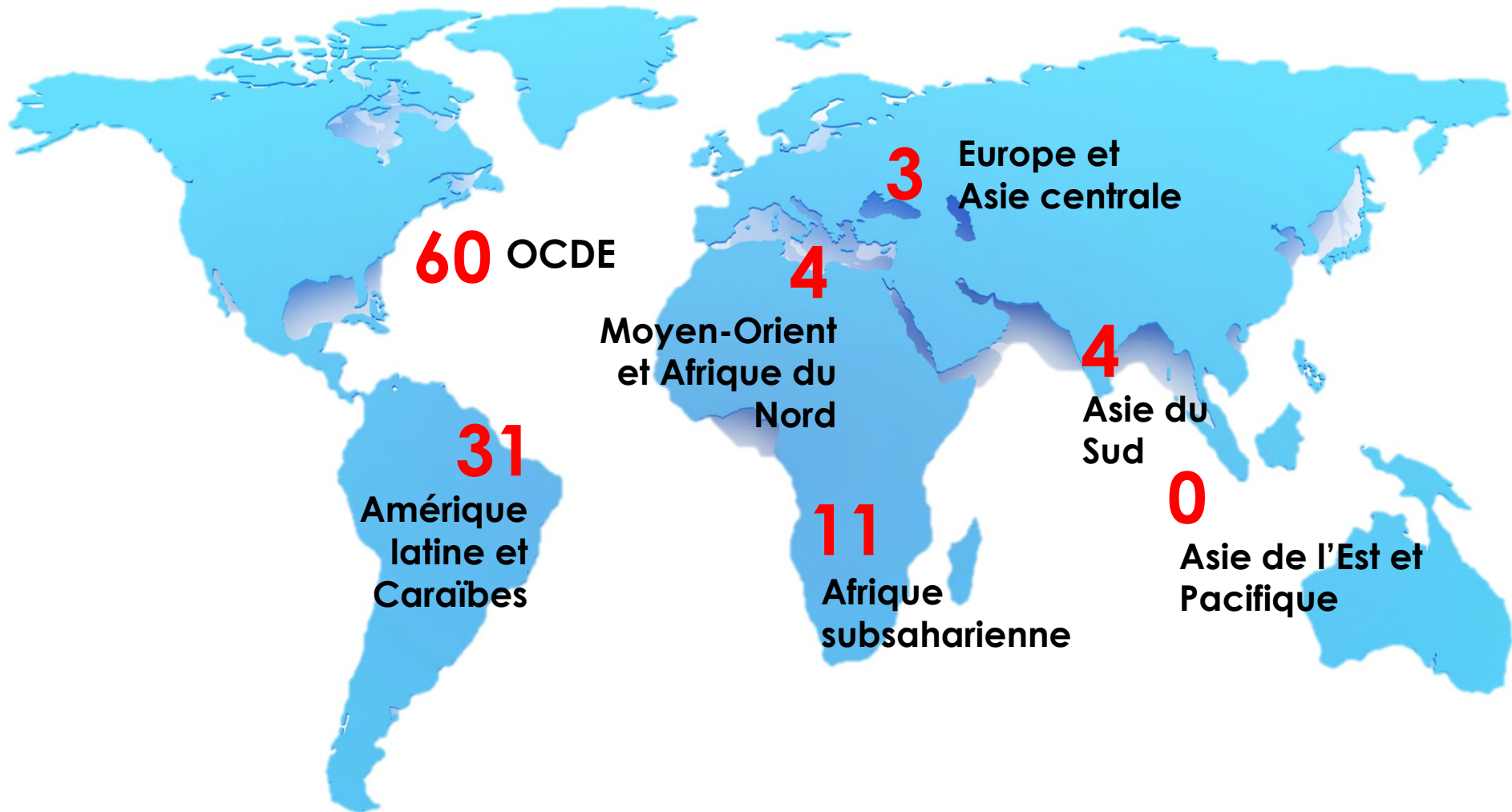


## Régions et type de revenu du pays





# Nombre d'études par région



# Méta-analyse: estimations des effets du traitement

	TOUS	PSS	Différence moyenne standardisée (SMD) et erreur type
	Effets du traitement codés	Signification statistique calculée et orientation	SMD et erreur type calculée
<b>(a) Type de revenu</b>			
Emploi	2410	1983	1403
Salaires	1045	949	682
Rendement opérationnel	174	173	174
<b>(b) Catégorie principale d'intervention</b>			
Formation professionnelle	2182	2036	1488
Promotion de l'entrepreneuriat	264	262	260
Services d'emploi	205	171	140
Emploi subventionné	570	461	251
Non précisé	408	175	120
<b>Total</b>	<b>3629</b>	<b>3105</b>	<b>2259</b>

# Méta-analyse: ampleur de l'effet (les SMD)

	Pays à revenu élevé	Pays à revenu faible et intermédiaire
<b>Emploi</b>		
Formation professionnelle	0,04	0,06
Promotion de l'entrepreneuriat	S.O.	0,18
Services d'emploi	-0,00	0,11
Emploi subventionné	0,00	0,11
Non précisé	0,03	S.O.
<b>Dans l'ensemble</b>	<b>0,02</b>	<b>0,09</b>
<b>Revenu</b>		
Formation professionnelle	0,02	0,10
Promotion de l'entrepreneuriat	S.O.	0,14
Services d'emploi	0,01	S.O.
Emploi subventionné	-0,02	0,02
Non précisé	S.O.	S.O.
<b>Dans l'ensemble</b>	<b>0,01</b>	<b>0,10</b>

**Impact positif global sur les résultats du marché du travail pour les jeunes**

# Méta-analyse: quels facteurs déterminent ce qui fonctionne?

## 1. Le contexte du pays joue un rôle important

- Dans les pays à revenu faible et intermédiaire: les interventions concernant l'entrepreneuriat et la formation professionnelle ont des effets d'une plus grande ampleur; les interventions sur plusieurs fronts améliorent l'impact du programme.
- Dans les pays à revenu élevé: les services d'emploi ont des effets d'une plus grande ampleur (par rapport à la base): rôle du jumelage efficace et gestion des cas.

## 2. Rôle des modèles d'études

- Les résultats prennent du temps à se concrétiser.
- Les expériences aléatoires et les études examinées par des pairs ont des effets de moindre ampleur.

## 3. Rôle des caractéristiques de programme

- Le profilage des participants, des mécanismes de participation et des incitatifs à l'intention des fournisseurs de services donnent lieu à de meilleurs résultats.
- Aucun effet lié à un traitement différentiel selon le *genre* ou le *groupe d'âge*.

# Résumé: Que voyons-nous jusqu'à présent?

- **Au sujet de l'efficacité des types d'interventions**

- i. Formation professionnelle: modeste, mais de longue durée
- ii. Services d'emploi/subventions: au mieux, des effets de courte durée sur l'emploi, un déplacement
- iii. Programmes globaux: plus efficaces pour l'emploi et le revenu (ex. New Deal au Royaume-Uni)
- iv. Entrepreneuriat: preuves limitées, prometteur dans les PFR-PRI

# Étude de cas

# Promotion de l'entrepreneuriat

- **Preuve la plus récente provenant des PFR-PRI:** un large impact mais varié
- **Des approches à plusieurs volets** sont nécessaires, une formation sur les compétences en affaires et des services consultatifs professionnels (p. ex., l'étude WINGS en Ouganda)
- **15 interventions:** 10/15 évaluées entre 2012 et 2014, essentiellement en provenance de l'Afrique

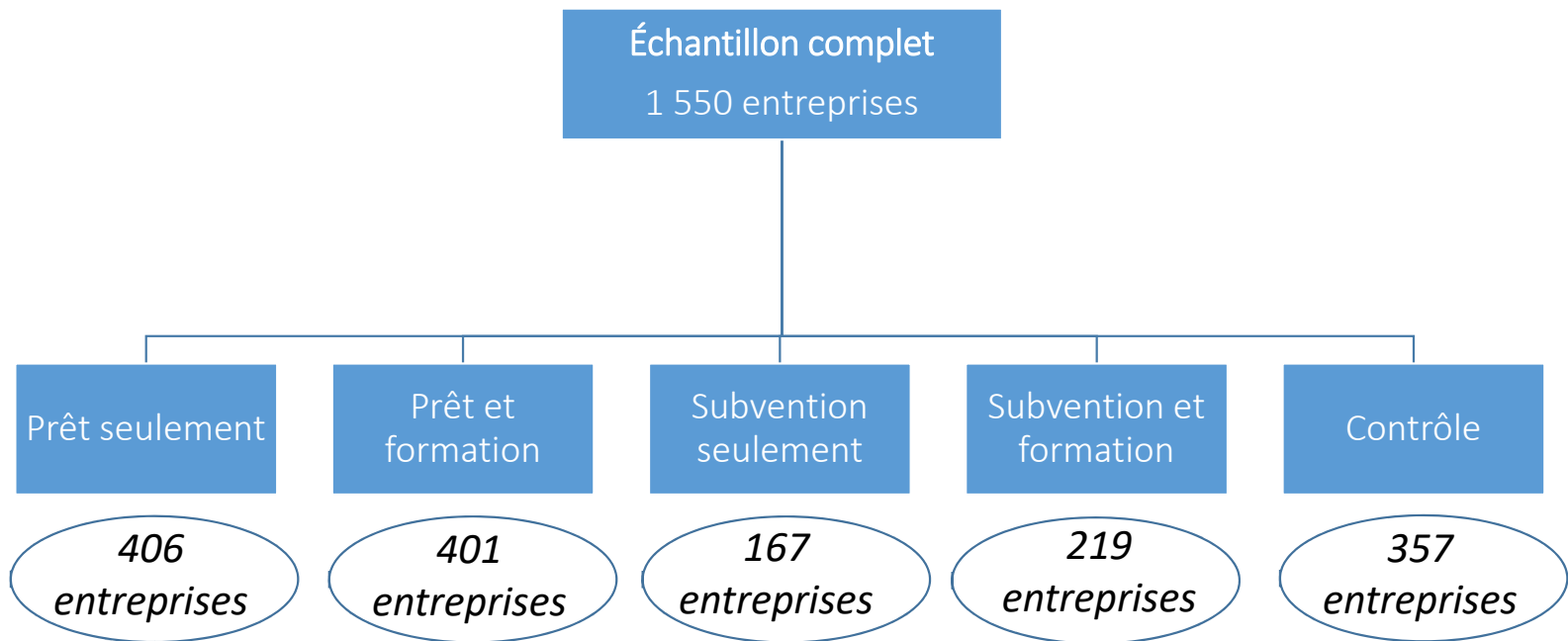
# Programme «Démarez votre entreprise et gérez mieux votre affaire» de l'OIT

Stimuler la croissance de microentreprises chez les jeunes en Ouganda

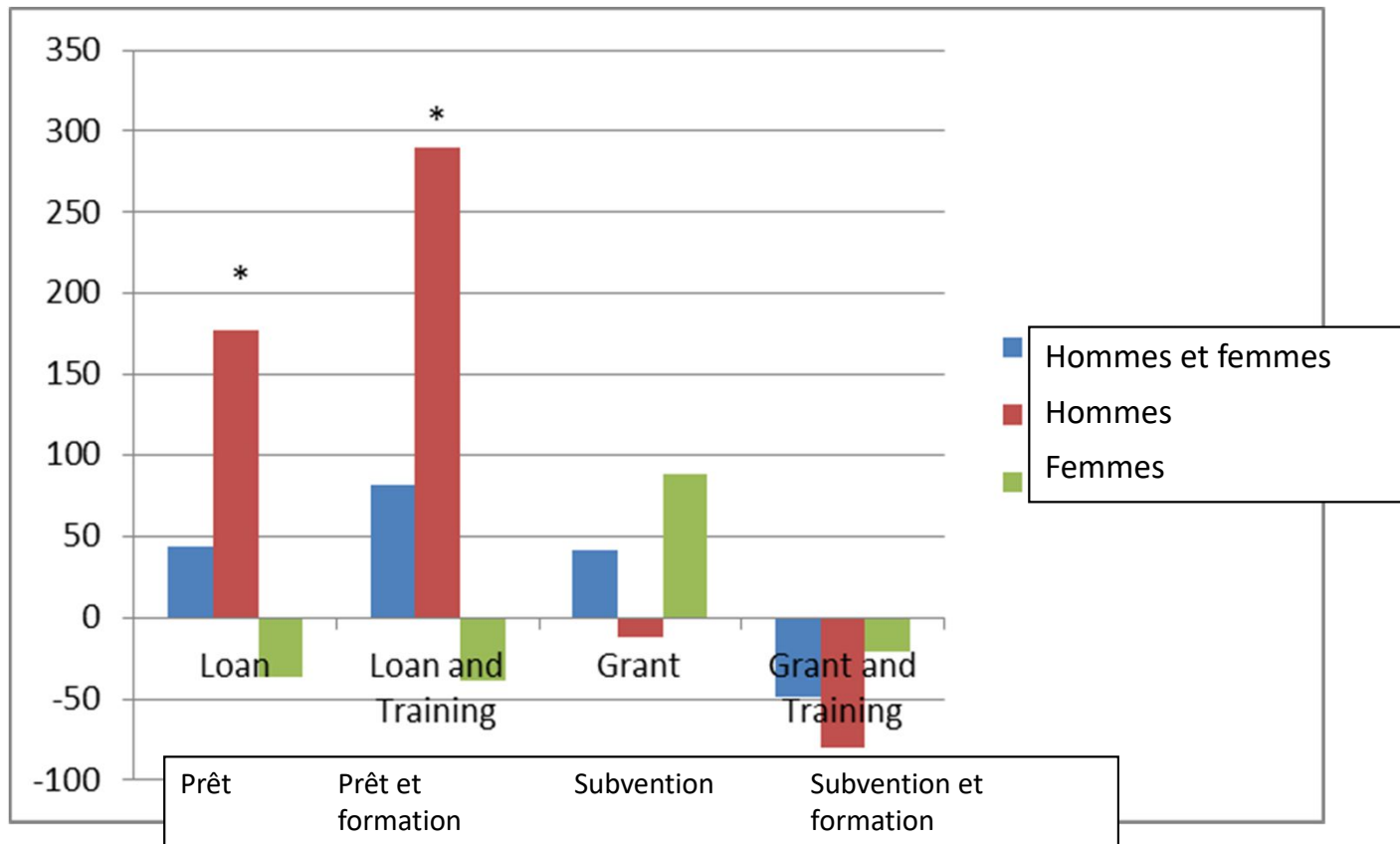
Composante	Activité	Résultats
<b>Prêt</b>	180 \$ - 220 \$ avec un taux d'intérêt réduit de 20 %	Emploi, revenu, biens financiers
<b>Subvention</b>	Prêt de 200 \$ sans condition par le truchement d'un compte bancaire	Emploi, revenu, biens financiers
<b>Formation «Démarez votre entreprise et gérez mieux votre affaire»</b>	Formation de l'OIT à l'intention des propriétaires actuels d'entreprises (40 heures)	Attitudes, pratiques commerciales, réseaux sociaux



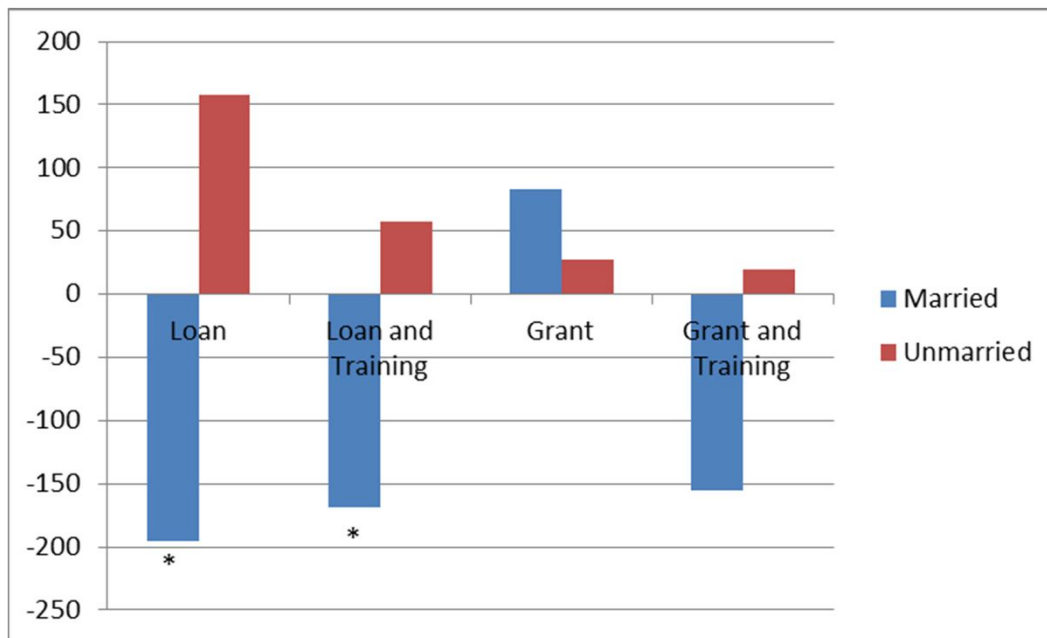
# Conception de l'évaluation: RCT



# Principaux impacts



# Impact selon la situation familiale



Mariés  
Célibataires

Prêt      Prêt et formation      Subvention      Subvention et formation

<https://gapmaps.3ieimpact.org/evidence-maps/youth-employment-evidence-gap-map>