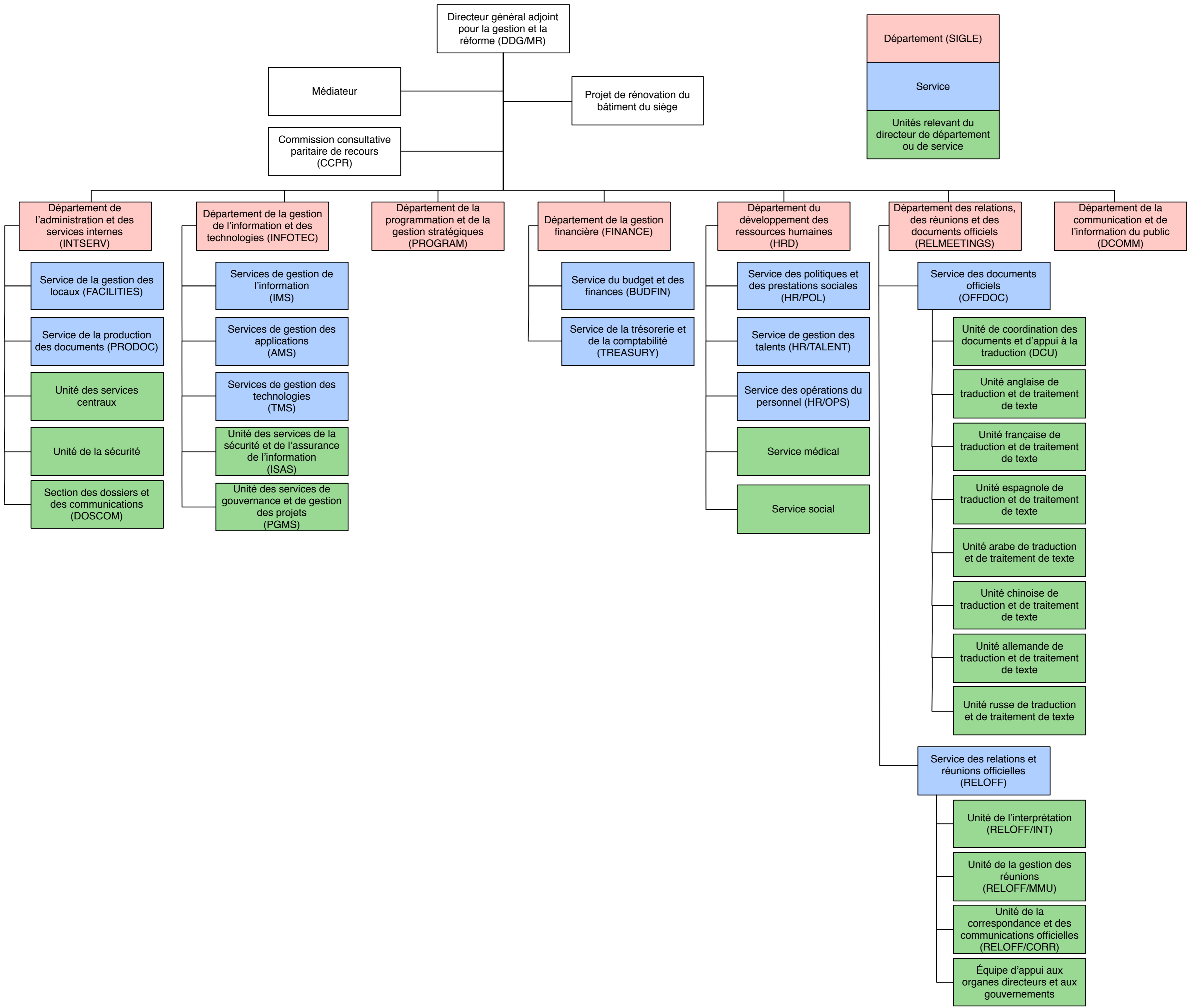
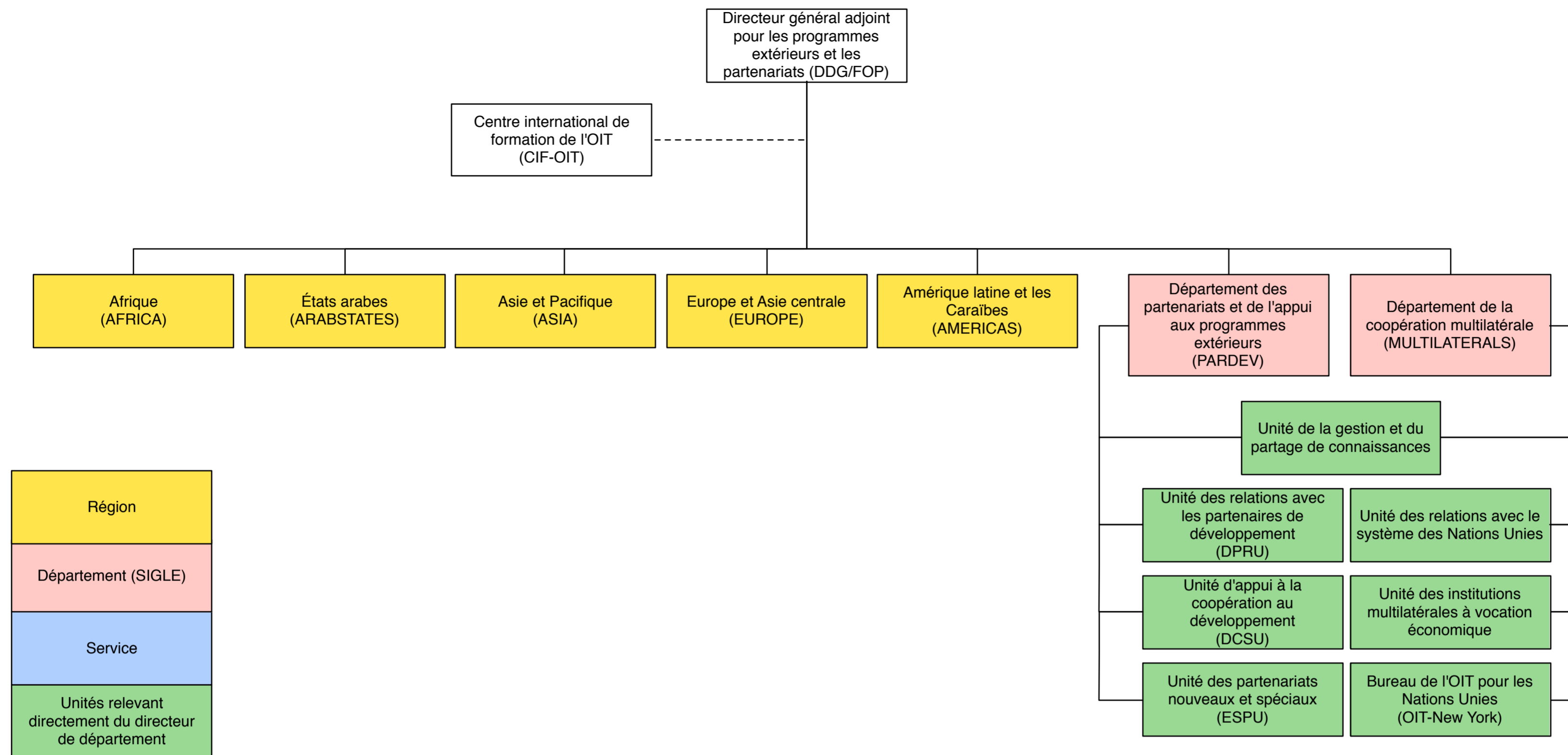


Dernière mise à jour: 8 Juillet 2014





Dernière mise à jour: 8 Juillet 2014

Tous les noms et abréviations figurant dans l'organigramme peuvent être consultés dans la base ILOTERM (Site intranet du BIT - Index du site - Terminologie ou à l'adresse : <https://www.ilo.org/MultiTransWeb/Web.mvc> ) dans les trois langues officielles de l'OIT, et bientôt dans les sept langues de travail.

ILOTERM est une base de données terminologique multilingue utile aux traducteurs et chercheurs. Elle contient, outre les dénominations officielles administratives du BIT, de nombreux termes propres aux domaines de spécialisation de l'OIT.

Voir aussi: [Structures organisationnelles du siège, terminologie et sigles, IGDS 386](#)