

**DECENT WORK**

A better world starts here.



International  
Labour  
Organization

# Indonesia Labour Market Outlook

Jakarta, Sept 15, 2016

# Indikator Kunci, Pasar Kerja

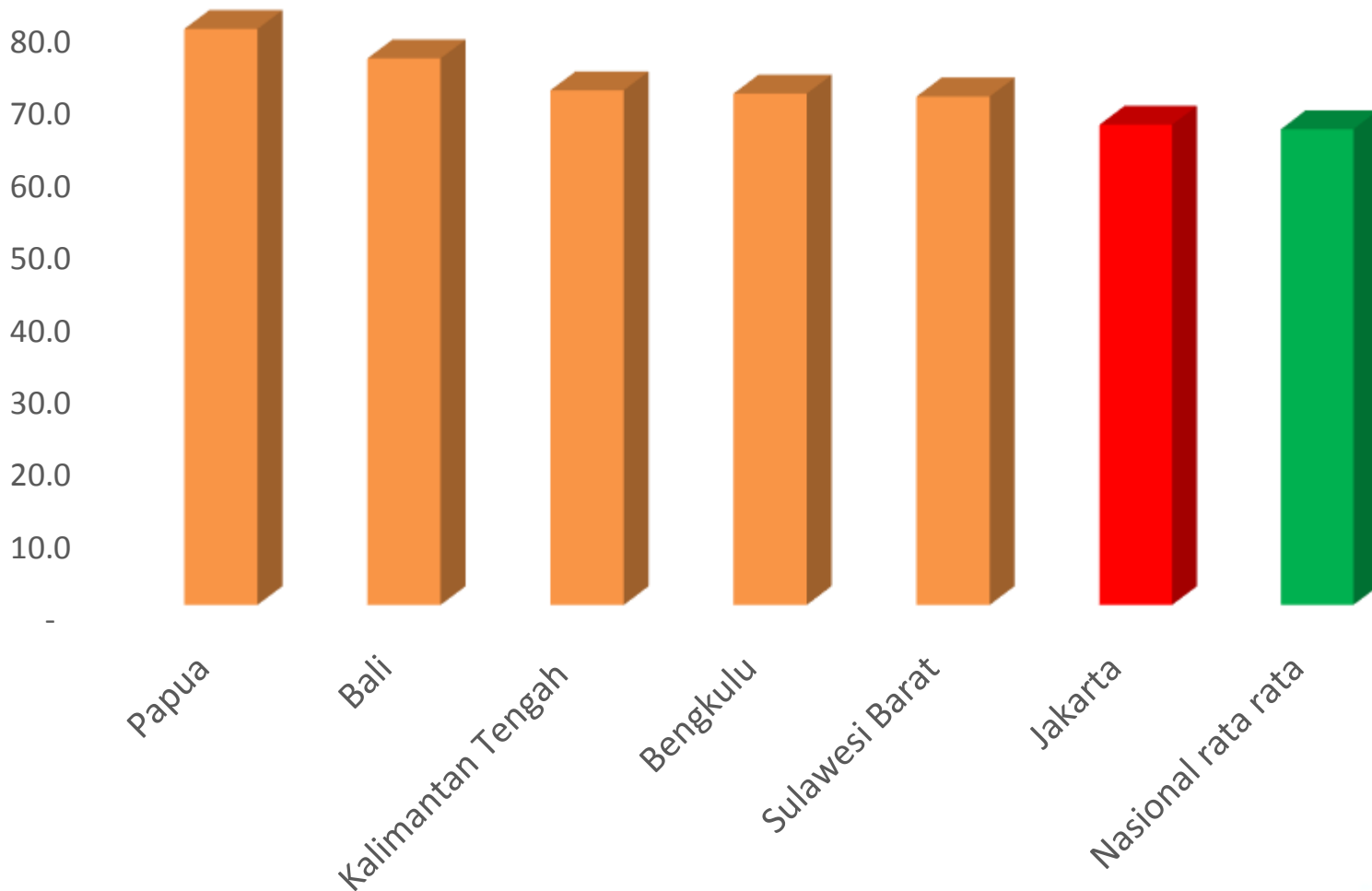


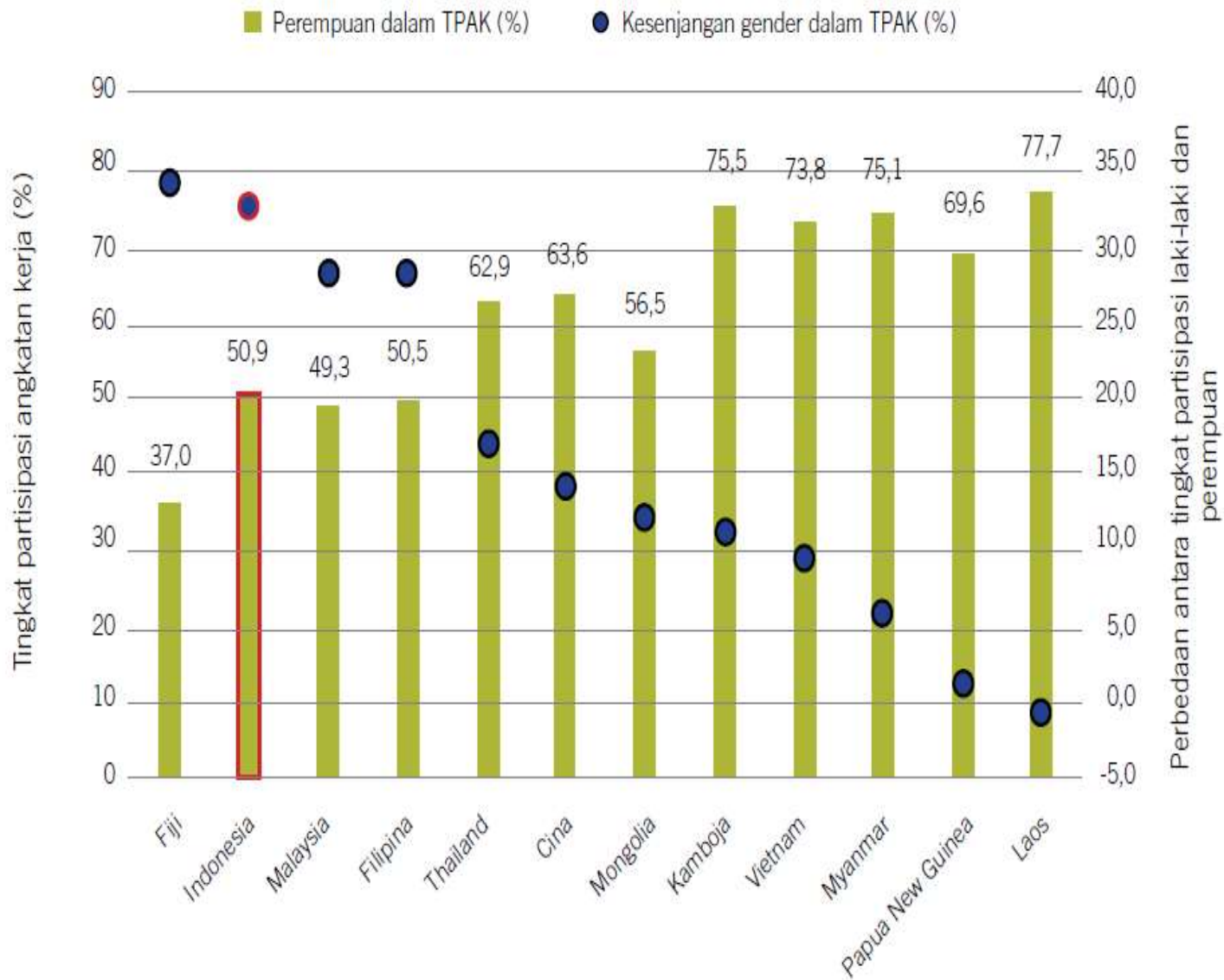
<b>Penduduk Berumur 0+ Tahun</b>	<b>257,619,336</b>
<b>Penduduk Berumur &gt; 15 yrs</b>	<b>187,600,634</b>
<b>Angkatan Kerja</b>	<b>127,671,869</b>
<b>T P A K (Tingkat Partisipasi Angkatan Kerja) %</b>	<b>68.1%</b>
<b>Bekerja</b>	<b>120,647,697</b>
<b>Pengangguran Terbuka</b>	<b>7,024,172</b>
<b>T P T (Tingkat Pengangguran Terbuka)</b>	<b>5.5%</b>
<b>Pekerja Tidak Penuh</b>	<b>36,324,778</b>
<b>Pekerja Tidak Penuh %</b>	<b>30%</b>
<b>Setengah Penganggur</b>	<b>10,454,984</b>
<b>Setengah Penganggur %</b>	<b>9%</b>
<b>Paruh Waktu</b>	<b>25,869,794</b>
<b>Paruh Waktu %</b>	<b>21%</b>



International  
Labour  
Organization

## TPAK paling tinggi di 5 provinsi (%)

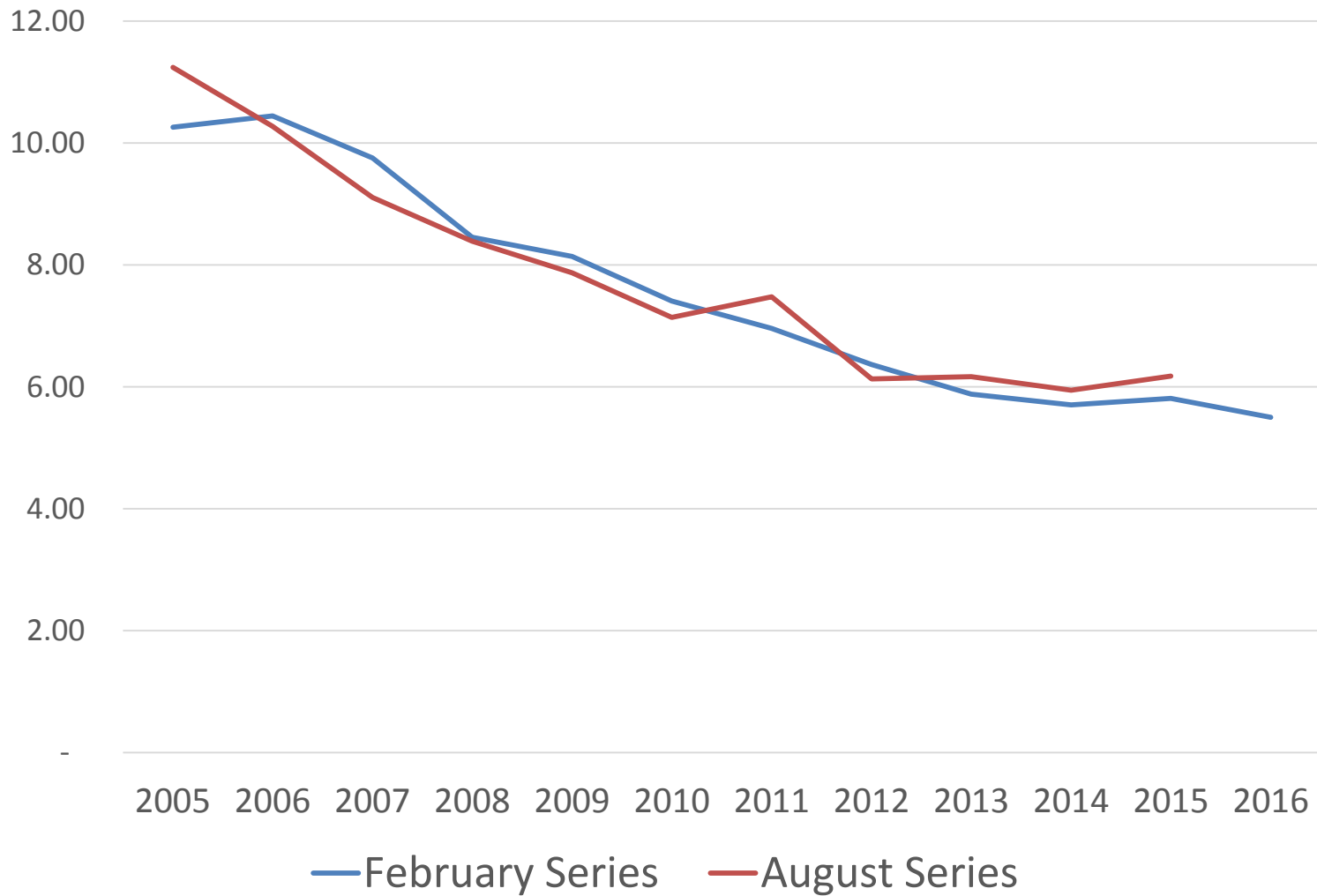




# Tingkat pengangguran Data series Feb & Aug (2005-2016)



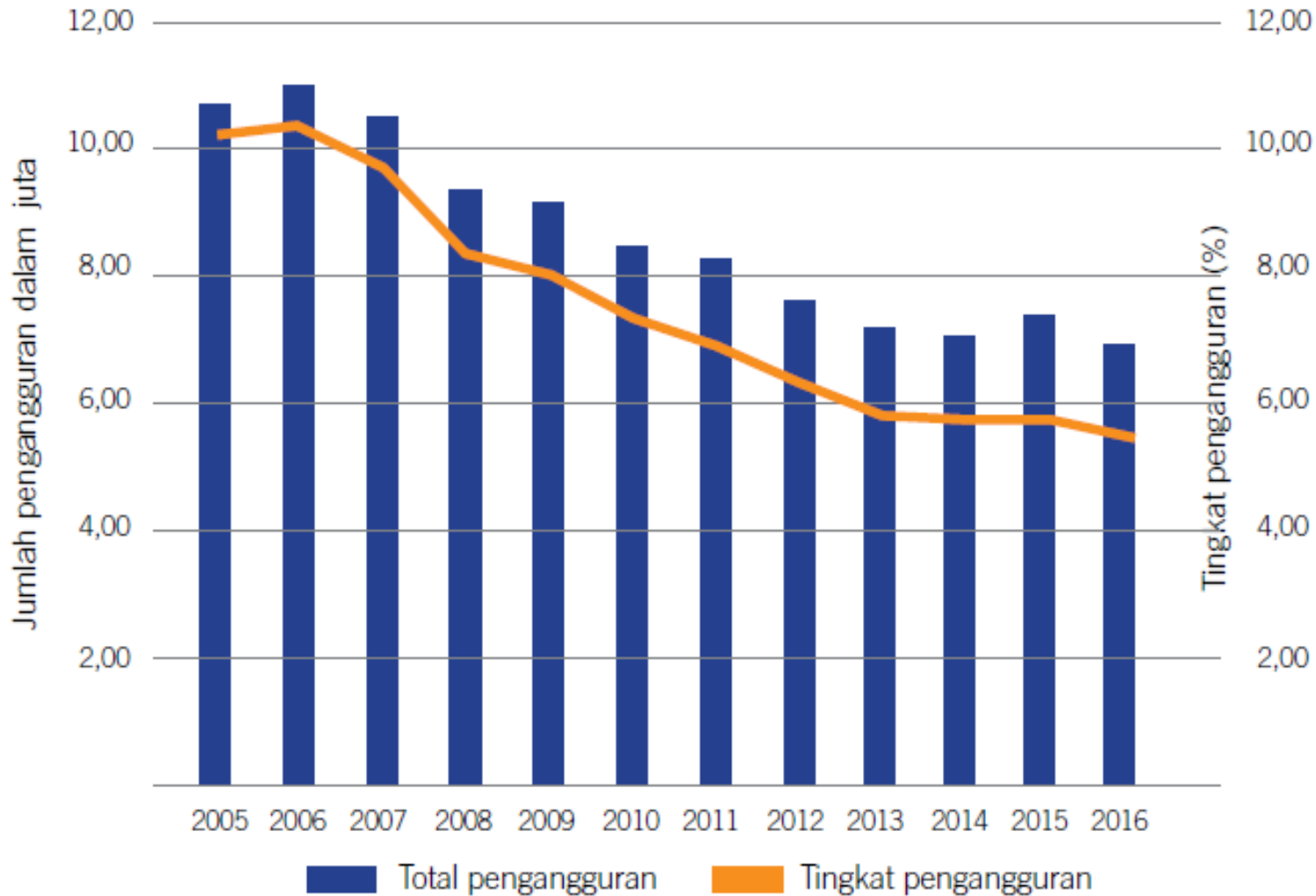
International  
Labour  
Organization



# Jumlah pengangguran dan tingkat pengangguran



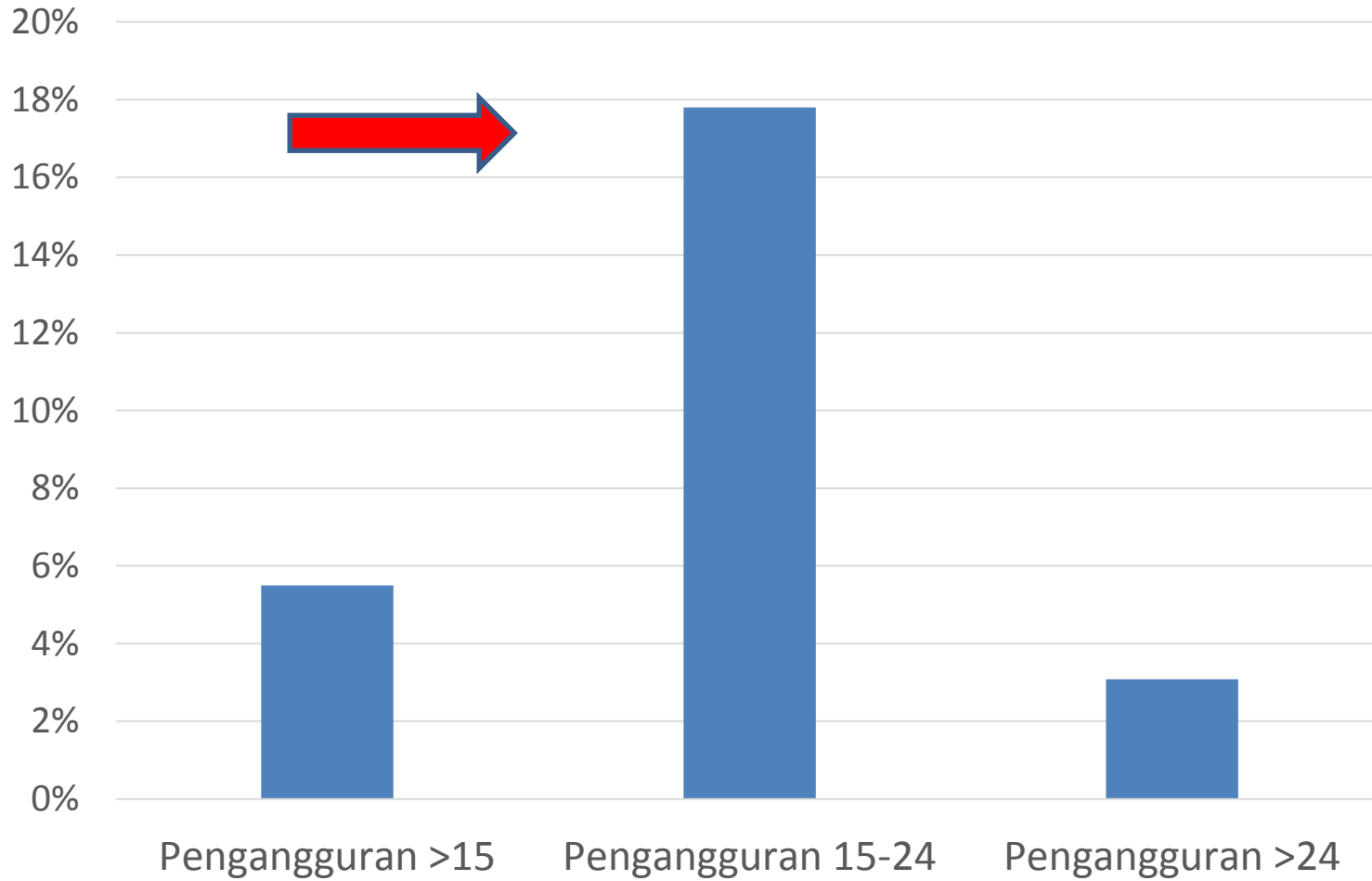
International  
Labour  
Organization



# Pengangguran kaum muda



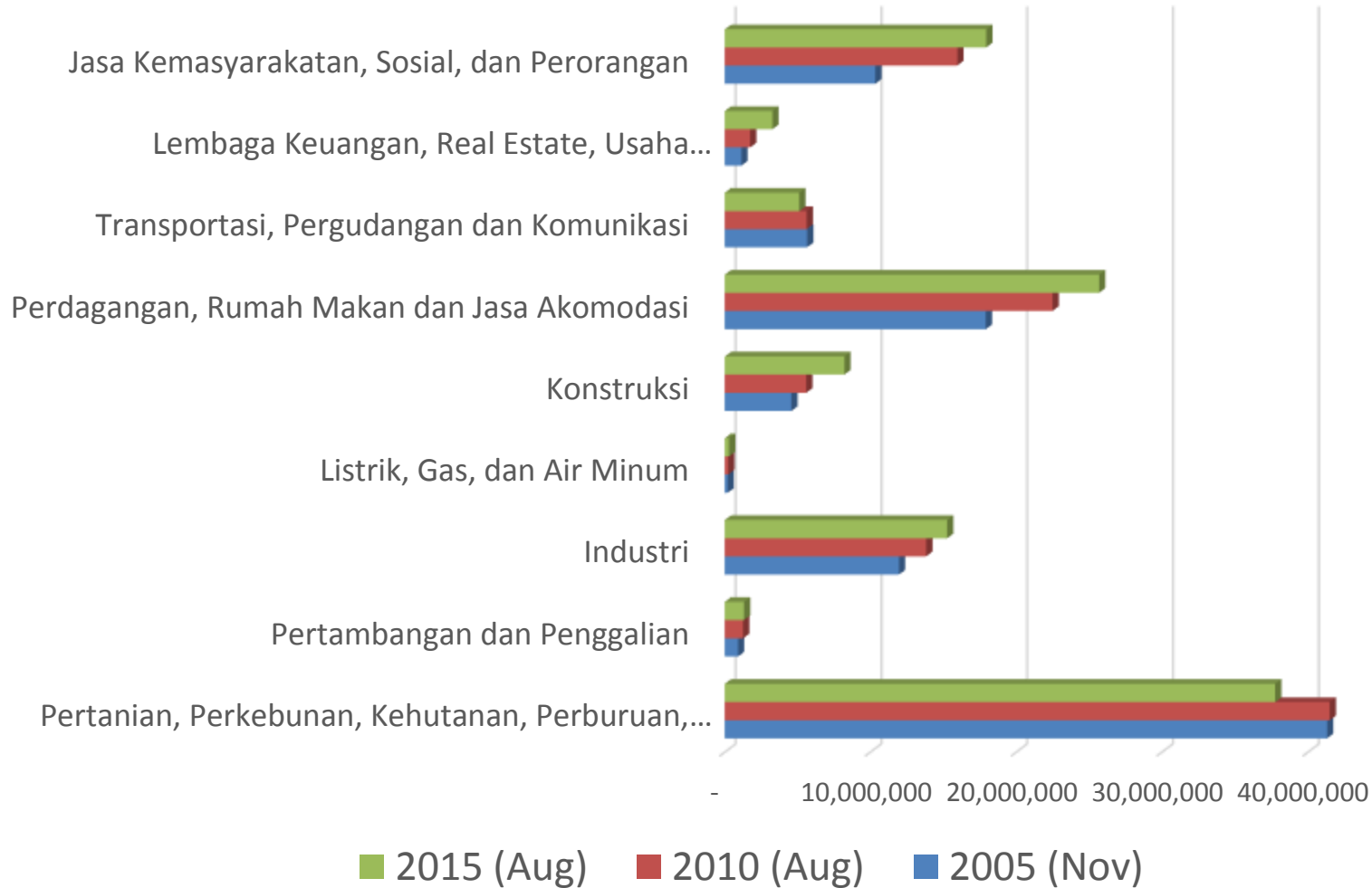
International  
Labour  
Organization



# Lapangan Pekerjaan Utama (2005, 2010, 2015)

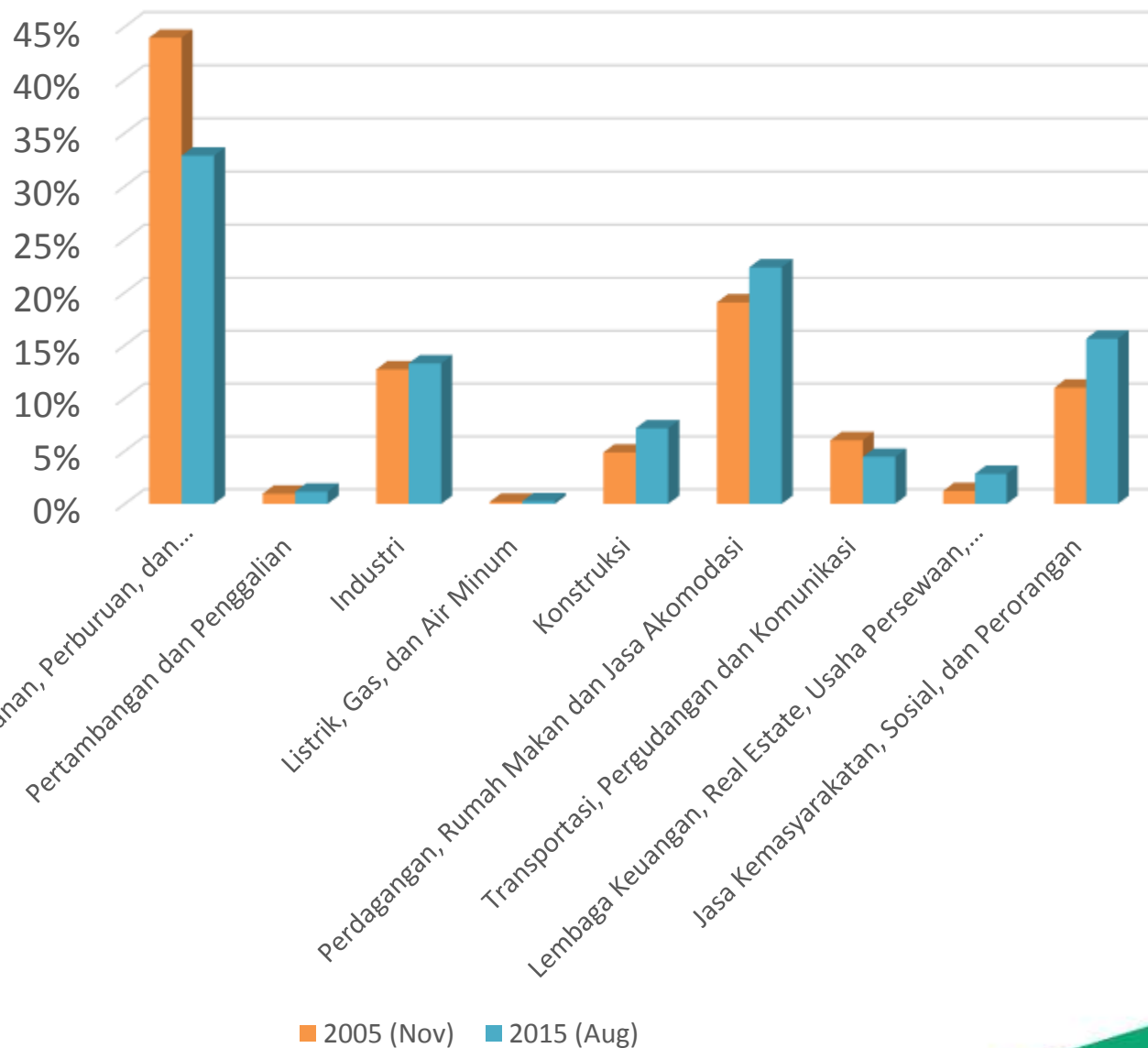


International  
Labour  
Organization





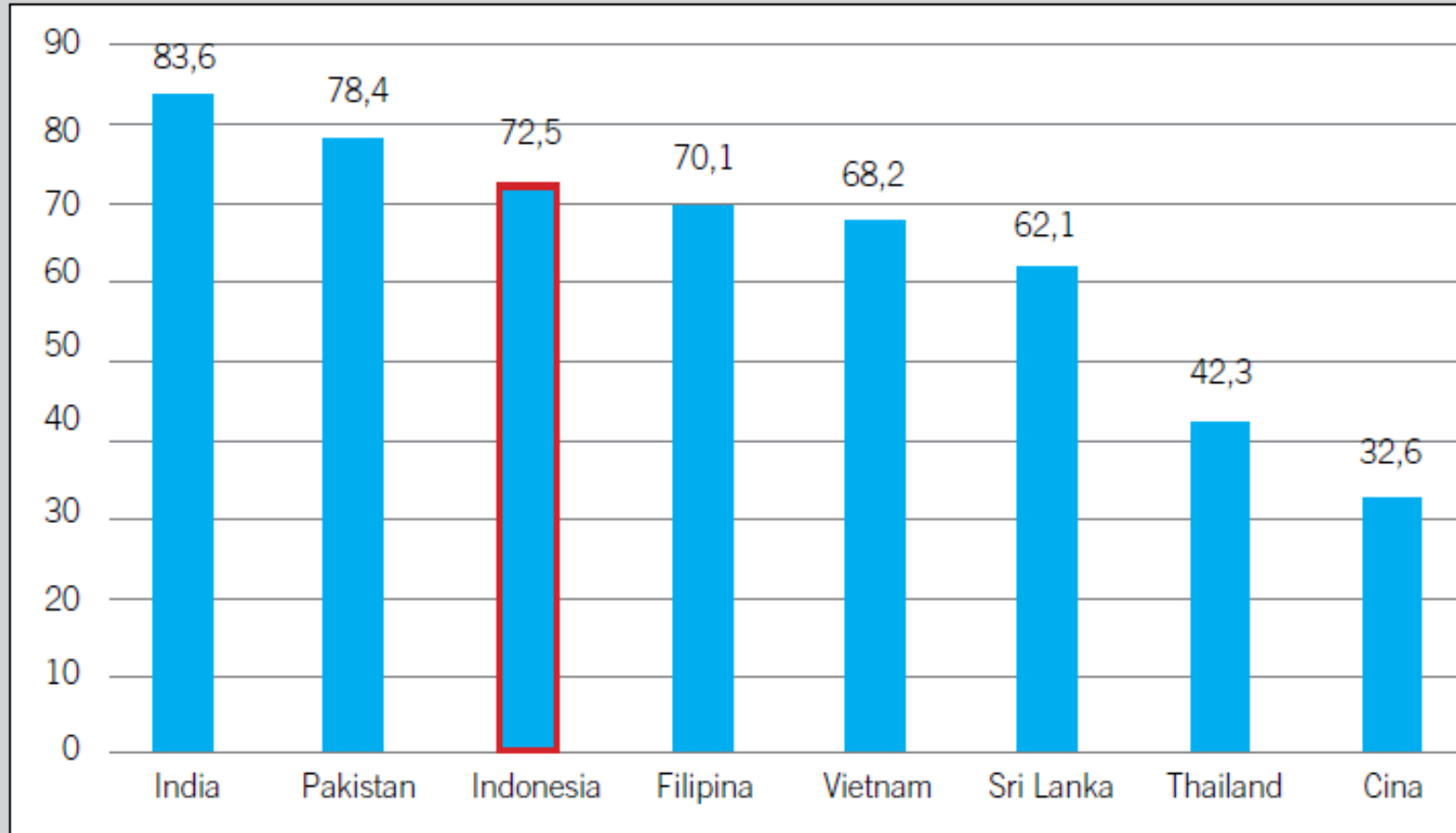
# Lapangan Pekerjaan Utama, Proporsi per Sektor (2005 & 2015)



# Proporsi pekerja informal diluar sector pertanian



International  
Labour  
Organization



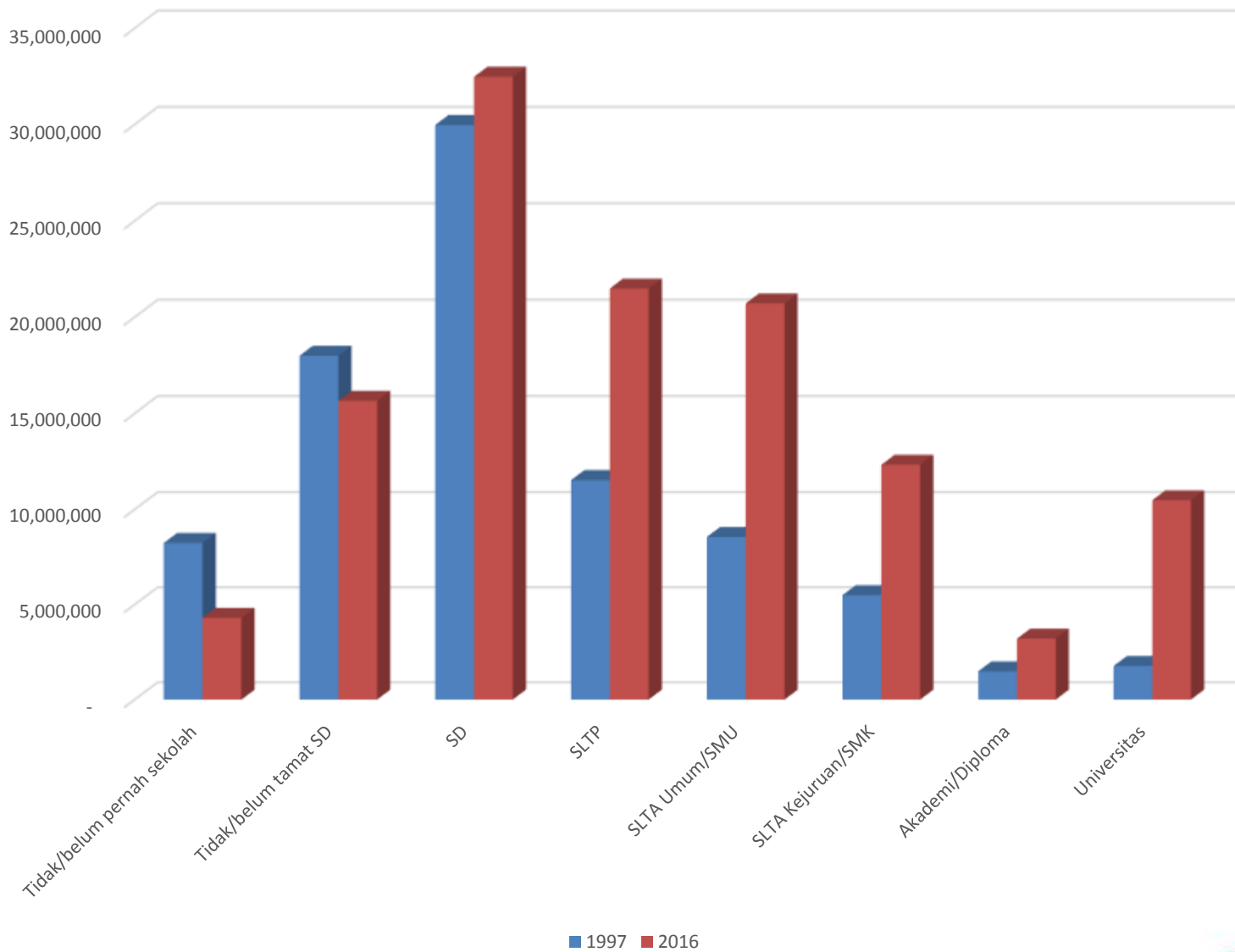
Catatan: Data mengenai informalitas tidak tersedia di seluruh negara di Asia dan Pasifik.

Sumber: "Data Statistik ketenagakerjaan terkini pada sektor informal" Statistik ILO Statistics, Juni 2012.

# Penduduk Berumur 15 Tahun Ke Atas Menurut Pendidikan Tertinggi yang Ditamatkan



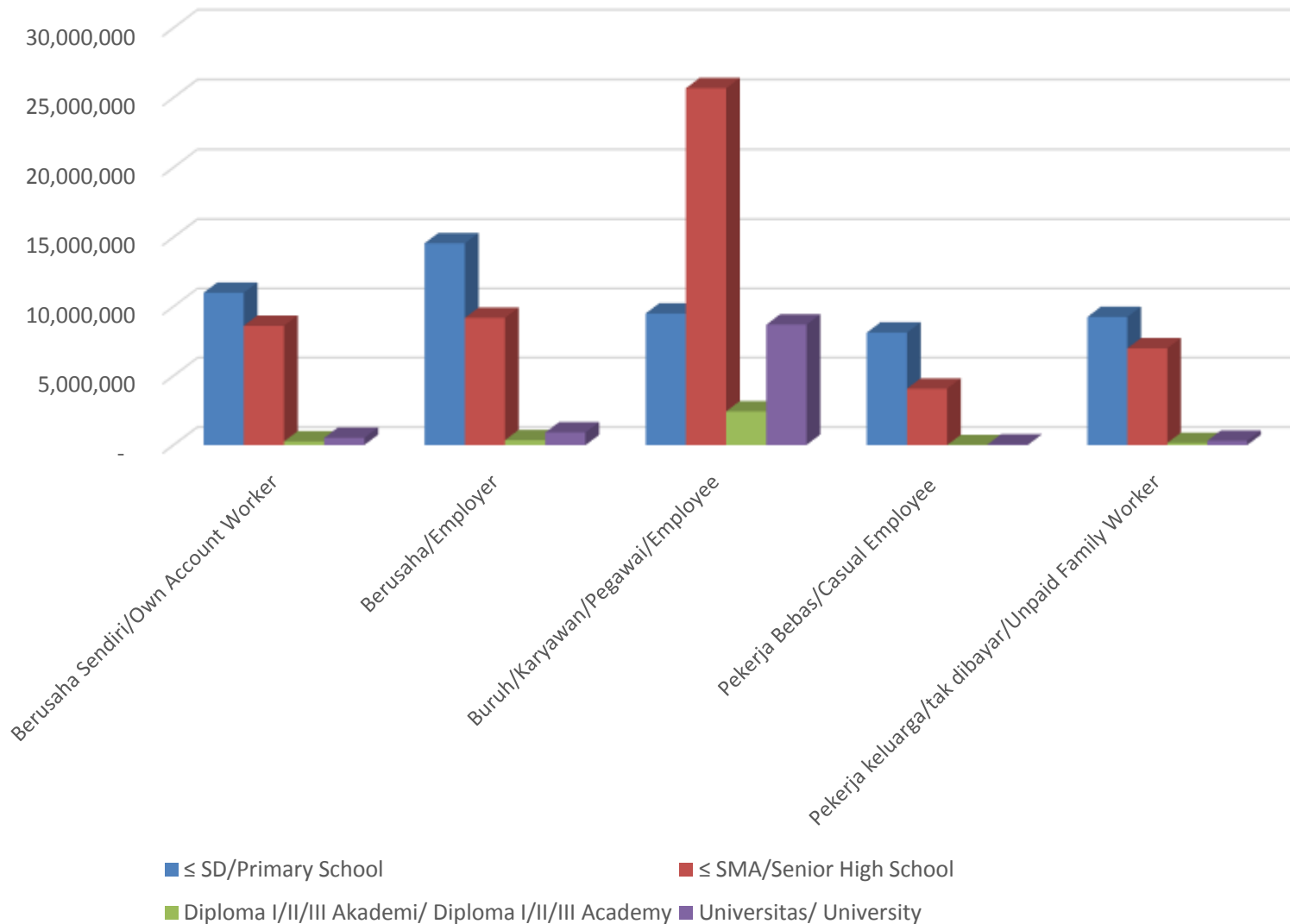
International  
Labour  
Organization



# Penduduk Berumur 15 Tahun Ke Atas Menurut Pendidikan Tertinggi yang Ditamatkan dan Status Kerja



International  
Labour  
Organization



## Kesimpulan

- Tingkat pengangguran dan jumlah penganggur sudah menurun banyak, tetapi tetap tinggi untuk kaum muda.
- Tingkat partisipasi kerja untuk kaum perempuan masih tetap rendah
- Tingkat pendidikan tenaga kerja sudah lebih baik, tetapi untuk pendidikan tingkat tinggi masih relatif rendah

## Kesimpulan

- Tingkat pekerjaan informal masih tinggi, yang juga berarti:
  - Kesempatan kerja yang ada tidak cukup
  - Produktivitas rendah, terutama di skala perusahaan mikro dan kecil



International  
Labour  
Organization

**DECENT WORK**

A better world starts here.

# Terima kasih

Owais Parray



[www.ilo.org/asia](http://www.ilo.org/asia)



[JAKARTA@ilo.org](mailto:JAKARTA@ilo.org)



[ILO.ORG](https://www.facebook.com/ILO.ORG)



[ILOTV](https://www.youtube.com/ILOTV)



[iloasiapacific](https://www.linkedin.com/company/iloasiapacific)



[@ilo](https://twitter.com/ilo)