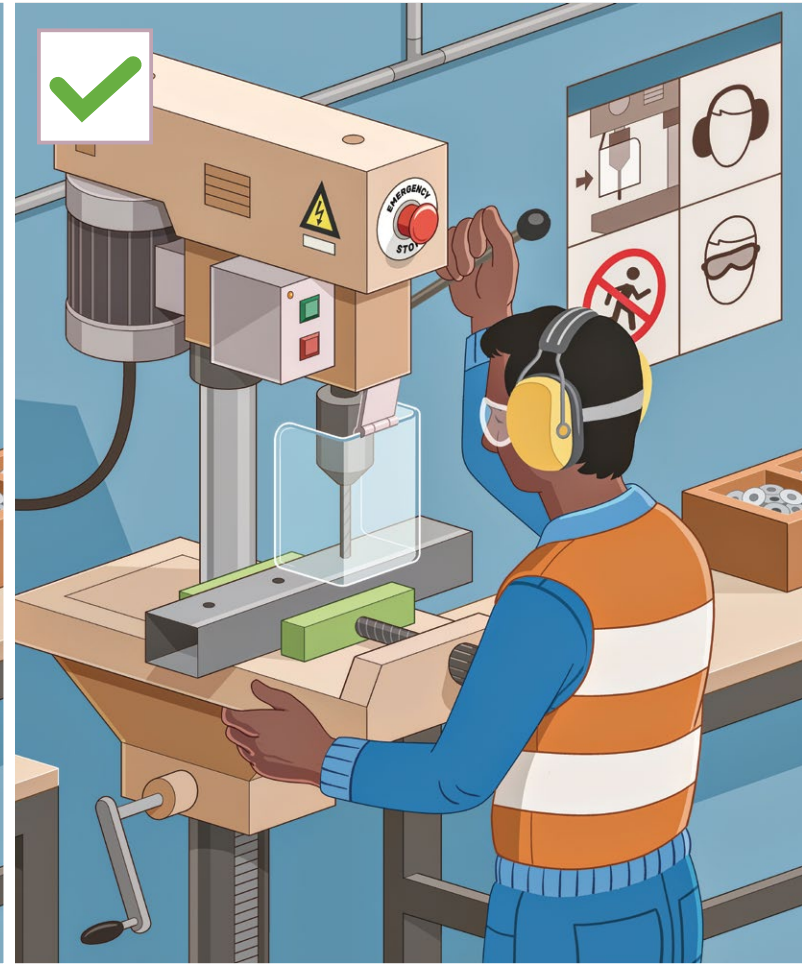


## क़तर में कार्य-संबंधित चोट लगने के प्रमुख 5 कारण

### #4 मशीनरी



- उपयुक्त पीपीई (जैसे कि सुरक्षा चश्मा, सुनने की सुरक्षा और सुरक्षा जूते) पहनना सुनिश्चित करें।
- ऐसी मशीन न चलाएं जिसका उपयोग करने के लिए आपको प्रशिक्षित और अधिकृत न किया गया हो।
- कभी भी कोई कवच न उतारें। वे आपकी सुरक्षा के लिए हैं।

सुरक्षा के लिए बात करें: अपने सहकर्मियों और सुपरवाइजर को अपनी सुरक्षा चिंताएं बताएं।