



POLITIQUES ET RÉGLEMENTATIONS DE L'EMPLOI AU CONGO

Atelier sur la croissance et l'emploi
Brazzaville, le 21 Mars 2011

PLAN

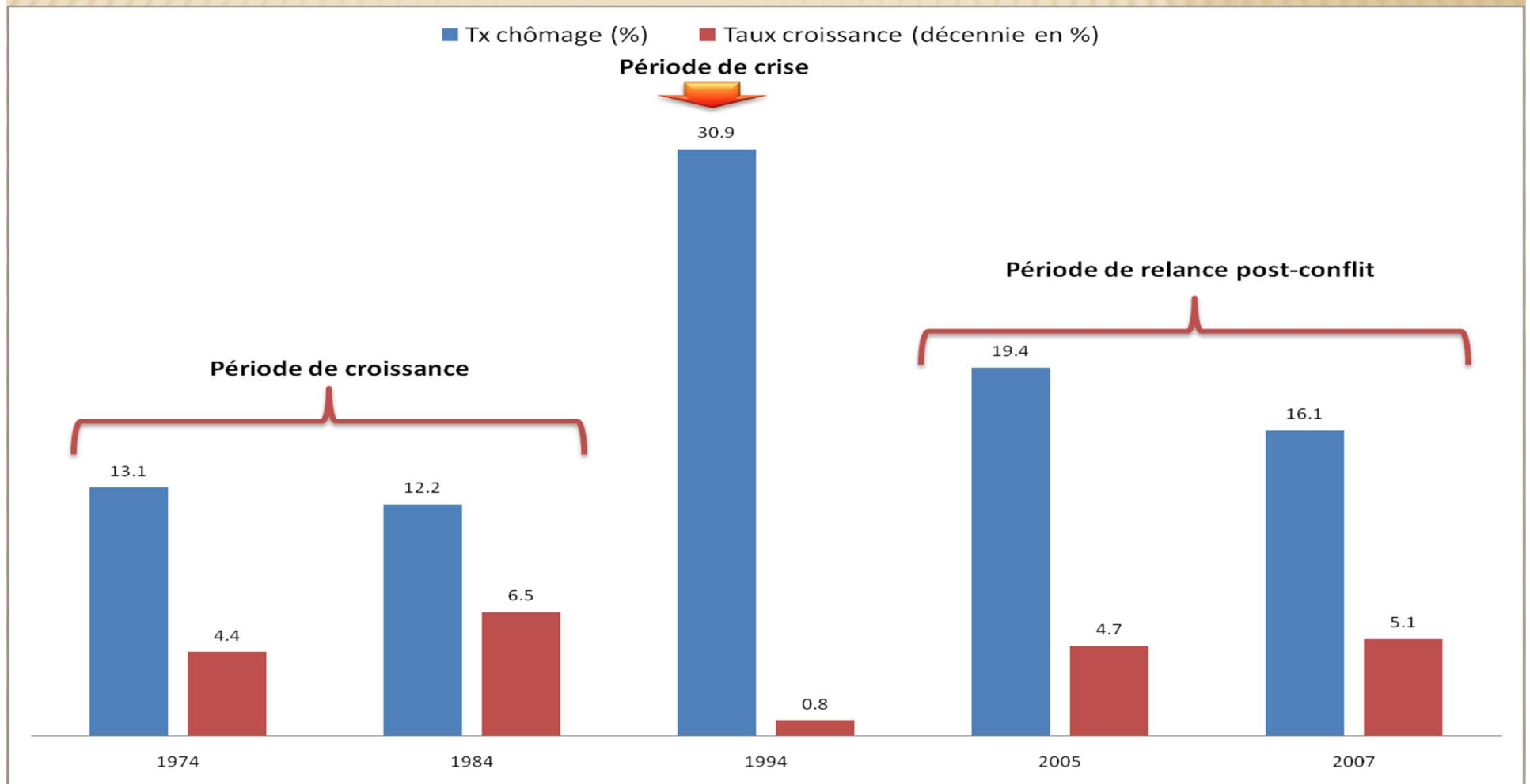
- Contexte
- Tendance historique
- Impact des politiques mises en œuvre
- Défis et Perspectives

1. CONTEXTE: ABSENCE DE STRATÉGIE DE L'EMPLOI MAIS UN INTÉRÊT ACCORDÉ À LA PROBLÉMATIQUE DANS LE PASSÉ

- + Plan Intérimaire de Développement Economique et Sociale (1964-1968)
- + Plan Quinquennal (1982-1986)
- + Plan d'Action et de Relance Economique et Sociale (PARESO) (1994-1997)
- + Plan Intérimaire Post-Conflict (PIPC) (2000-2002)
- + DSRP-I (2004-2007)
- + DSRP final (2008-2011) :
 - × Elaboration et mise en œuvre PNE
 - × Rationalisation des recrutements dans les AP
 - × Appui à la création d'emploi dans le secteur privé et promotion de l'esprit d'entreprise
 - × Promotion de la formation professionnelle
 - × Promotion des activités HIMO
 - × Amélioration du cadre légal et réglementaire (révision du Code du travail)

2. TENDANCE HISTORIQUE

- × *Chômage élevé et erratique en harmonie avec l'évolution de l'activité économique*



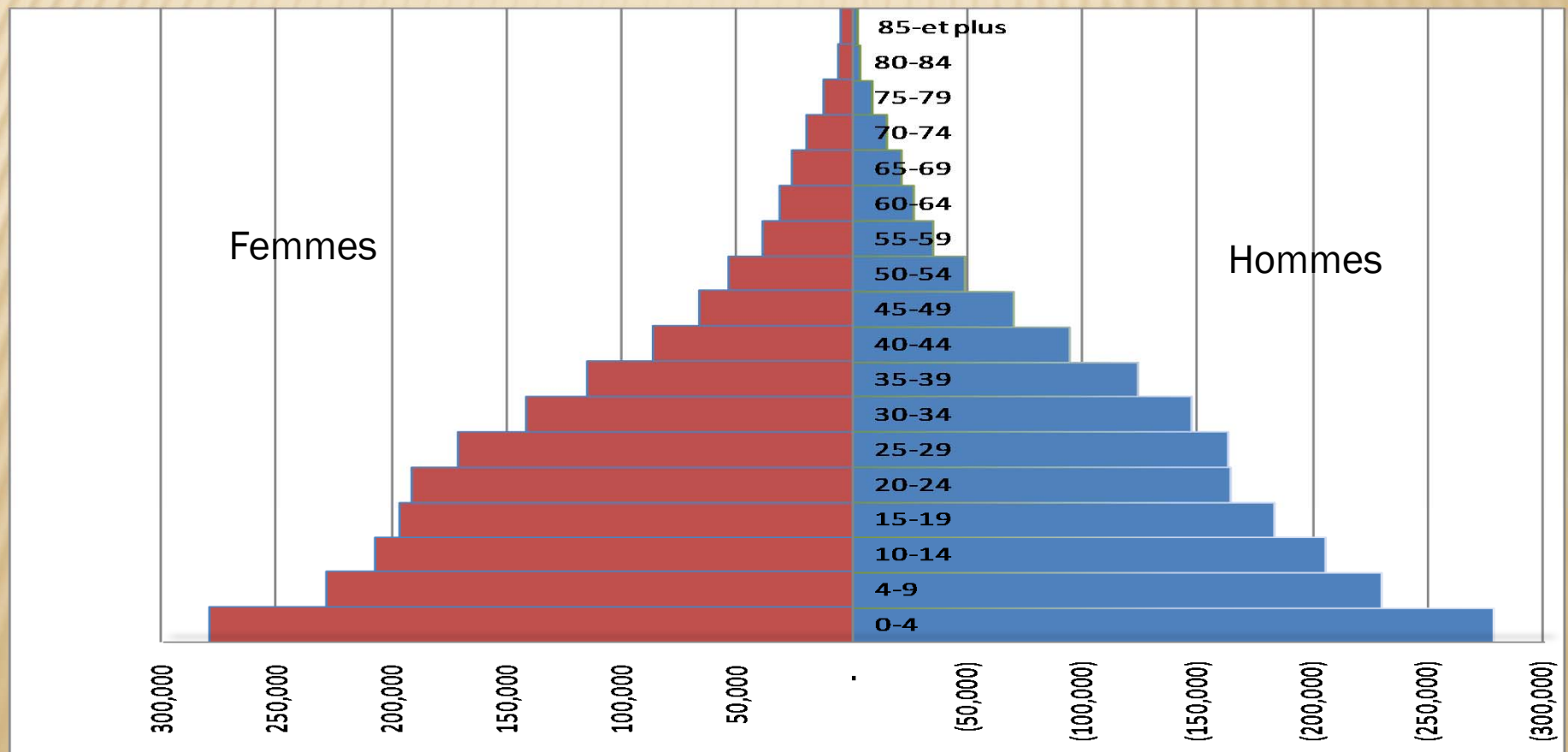
CHÔMAGE JEUNE (ENQUÊTE EMPLOI 2009)

- Taux ce chômage de **25.0%** pour jeunes (15-29ans) contre 5.4% pour les 50ans et+
- Taux de chômage des jeunes (y compris les chercheurs d'emploi découragés): **42%**
- 18.8% pour les femmes contre 13.9% pour les hommes
- La majorité cherche un emploi pour la première fois (primo-demandeurs)
- 13.4% à PN contre 17.6% à Brazzaville

Localité	Sexe	Age en 3 classes			
		15-29 ans	30-49 ans	50 ans et +	Ensemble
Brazzaville	Masculin	26,1	12,4	3,7	15,3
	Féminin	28,7	18,1	4,5	20,5
	Ensemble	27,4	14,8	4,0	17,6
Pointe-Noire	Masculin	19,2	7,6	10,3	11,5
	Féminin	22,7	11,3	7,7	15,8
	Ensemble	21,0	9,1	9,3	13,4
Ensemble	Masculin	23,5	10,6	5,5	13,9
	Féminin	26,4	15,7	5,3	18,8
	Ensemble	25,0	12,7	5,4	16,1

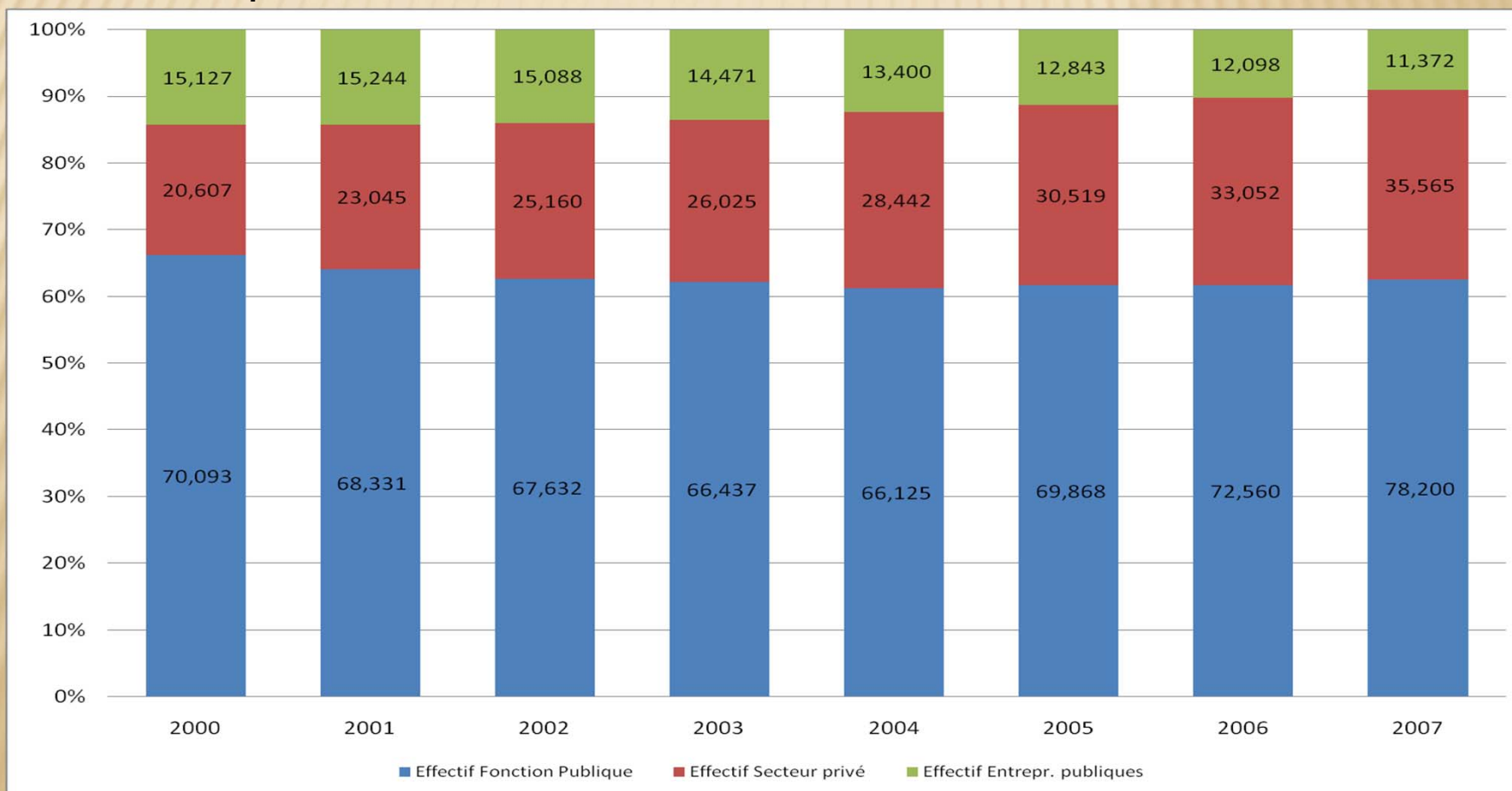
CHÔMAGE ACCENTUÉ PAR LA PYRAMIDE DES ÂGES

- Population de moins de 30 ans: 67% Pop totale (2.4 Millions d'habitants)
- Population de 15-29 ans: 29% (1.1 Million d'habitants)
- Taux d'accroissement de la population jeune plus rapide
- Possible effet de l'exode rural



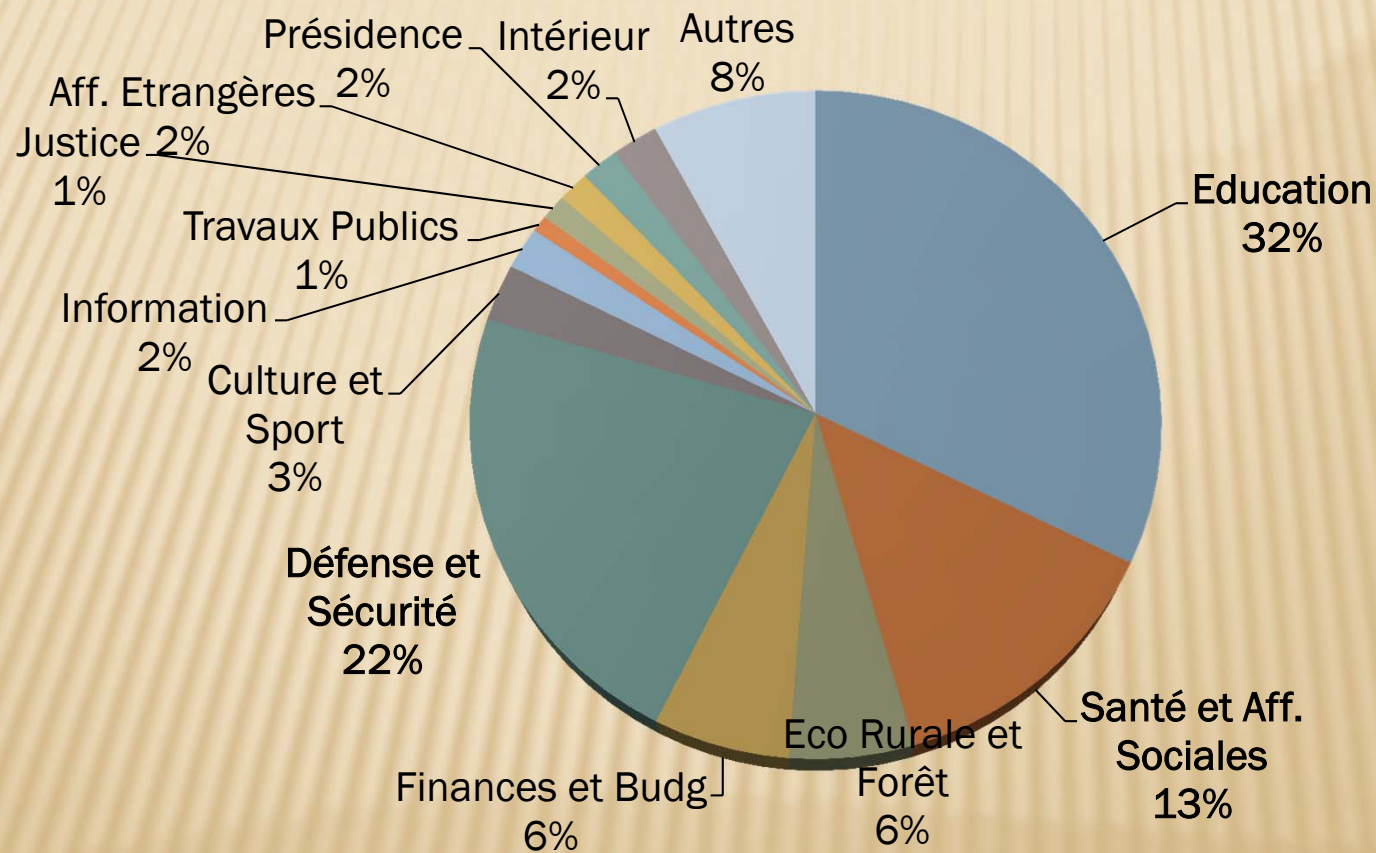
VOLET OFFRE: FONCTION PUBLIQUE EST LE GROS POURVOYEUR D'EMPLOI DANS LE SECTEUR MODERNE

- 62% Fonction Publique contre 25% secteur privé et 13% Entreprises publiques (moyenne sur 2000-2007)
- Hausse de près de 8 000 emplois dans la FP contre une baisse de 3 000 emplois dans le Secteur Public

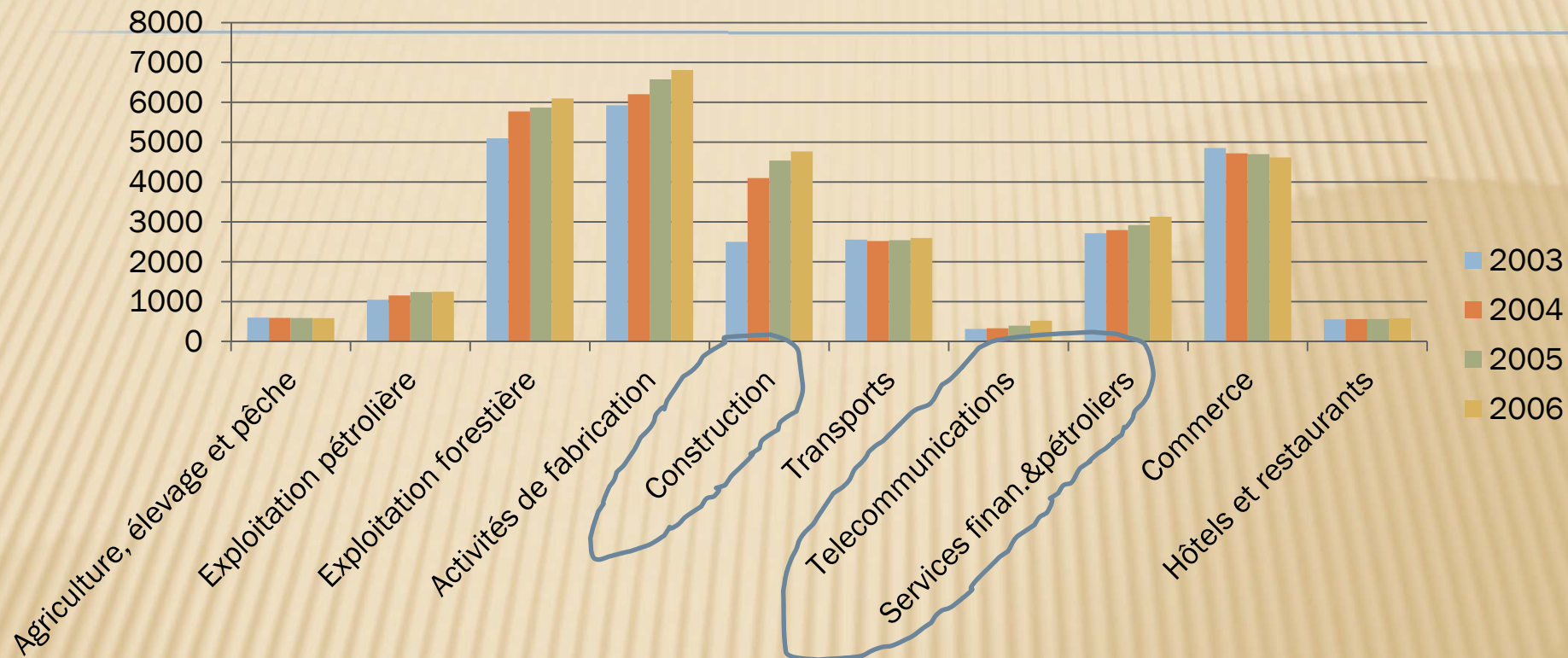


FONCTION PUBLIQUE DOMINÉE PAR LES SECTEURS SOCIAUX ET L'ARMÉE

Poids de chaque secteur dans le volume d'emplois dans la Fonction Publique en 2005



UNE DYNAMIQUE POSITIVE DE L'EMPLOI DANS LE SECTEUR PRIVE MODERNE DEPUIS 2000,



Taux d'accroissement d'emplois de 8.0% (2000-2007) tirée par BTP, Telecom, et Finances et activités de production: +15 000 emplois créés dont:

Industrie extractive: 300 emplois créés entre 2003-2007, pour un poids de 4% volume total d'emplois dans le secteur privé en 2007

LES OPPORTUNITÉS D'EMPLOIS DEMEURE NÉANMOINS FAIBLE AVEC UN TAUX DE SATISFACTION DE 15%

	Nb Offres d'emploi enreg	Nb ddes enreg	Nb ddes satisfait	Tx satisfact
Brazzaville	837	12 811	652	5,1%
Pointe-Noire	1 441	10 701	1 441	13,5%
Nkayi	2 441	6 316	2 443	38,7%
Autres localités	213	1 455	145	10,0%
Total	4 932	31 283	4 681	15,0%

Le rythme actuel d'accroissement des emplois ne permet pas de rattraper le taux d'emploi il y a 40 ans si des politiques plus incitatives à la création d'emploi ne sont pas identifiées et mises en œuvre.

3. FACTEURS EXPLICATIFS DE L'EVOLUTION DE L'EMPLOI ET CHÔMAGE

- Choix des politiques passées peu judicieuses
- Poids trop lourd du secteur Etatique sur les finances
- Impact des programmes de privatisation
- Réglementation du marché du travail peu favorable

3. FACTEURS EXPLICATIFS DE L'EVOLUTION DE L'EMPLOI ET CHÔMAGE (SUITE)

3.1 Choix des politiques idéologiques passées

- + Régime Communiste adopté entre 1967-1991 : frein à l'éclosion du secteur privé local
 - + Recrutement automatique des jeunes diplômés à la Fonction Publique
 - + Opportunités d'emploi suite à la création des entreprises publiques (transports, électricité, eau, télécom, industries, commerce, etc.)
- Problème de mauvaise gestion, le manque de compétition, l'incompétence/professionalisme des cadres

3. FACTEURS EXPLICATIFS DE L'EVOLUTION DE L'EMPLOI ET CHÔMAGE (SUITE)

3.2 Poids trop lourd du secteur de l'Etat dans les finances publiques

- + Résultats d'exploitation déficitaires pour la quasi-totalité des entreprises publiques
- + Poids excessif des subventions
- + Lourd fardeau de dette publique
- Suspension des recrutements dans la Fonction Publique dès 1992
- Compression du personnel dans les entreprises publiques et privées

3.3 Impact des programmes de privatisation

- Restructuration et liquidation de plusieurs entreprises publiques
- Absence du secteur privé dynamique pour prendre le relai

3. FACTEURS EXPLICATIFS DE L'EVOLUTION DE L'EMPLOI ET CHÔMAGE (SUITE)

3.4 Réglementation du marché du travail peu favorable

- Classement Doing Business du Congo pas favorable: 177^{ème} sur 183 pays
- Code du travail peu incitatif (rigidité des procédures de recrutement, licenciement des travailleurs, horaires de travail)
- Rôle de l'ONEMO et résultats mitigés

4.1 DEFIS

- Décalage entre les ambitions et les réalisations :
 - Ex: Fonds de soutien à l'emploi prévu dans le PIPC (2000-2002)
- Problème de mobilisation des ressources adéquates:
 - Technique (expertises) et financier
- Priorités accordées aux questions (préalables) institutionnelles au détriment des actions prioritaires de mise en œuvre des politiques

4.2. PERSPECTIVES

- Adopter et mettre en œuvre le Programme National de l'Emploi (PNE) :
- i. Développement des entreprises (promotion esprit d'Ese via enseignement sur l'entrepreneuriat dans les curriculas, partenariat écoles-entreprises; facilitation à la création d'Eses, financement des Eses, promotion services d'appui au développement des Eses)
- ii. Promotion formation professionnelle (création & équipement des centres Prof; redynamiser les institutions de formation prof y.c. chambres de commerce; partenariat Etat-Ese-ONG; formation permanente face aux mutations du marché)

4.2. PERSPECTIVES (SUITE)

- iii. Promotion de l'emploi pour certaines catégories de population (jeunes sans diplôme et personnes handicapées)
 - faire le bilan de compétences, offrir des conseils sur l'orientation professionnelle et les métiers ; inciter les entreprises à embaucher ces personnes moyennant certaines incitations (subventions, exonération sur cotisations sociales, taxes d'apprentissage ou taxe ONEMO) ; appui à la création des micro-entreprises
- iv. Renforcement et déploiement des capacités humaines dans les administrations publiques
 - Évaluer les besoins horizon 10 ans ; élaborer et mettre en œuvre des plans d'embauche ; promouvoir la formation continue ; encourager les départs volontaires à la retraite

CONCLUSION

- Les politiques et réglementation du marché de l'emploi n'ont pas favorisé l'éclosion d'un secteur privé dynamique, qui serait porteur de création d'emploi
- Il y a des nouvelles bases prometteuses :
 - Adopter et mettre en œuvre le PNE
 - Développement des infrastructures et l'amélioration du climat des affaires