

# Uruguay:

## indicadores de género

### 2001-2004



**INE**



INSTITUTO NACIONAL DE LAS  
**MUJERES**  
MINISTERIO DE DESARROLLO SOCIAL  
URUGUAY



# **Uruguay:** indicadores de género 2001-2004

Con el apoyo del Sistema de las  
Naciones Unidas en Uruguay

© 2006, Naciones Unidas

Ediciones  
**TRILCE**

Durazno 1888,  
11200 Montevideo, Uruguay.  
tel. y fax: (5982) 412 77 22 y 412 76 62  
[trilce@trilce.com.uy](mailto:trilce@trilce.com.uy)  
[www.trilce.com.uy](http://www.trilce.com.uy)

ISBN 9974-32-408-4

# Índice

## 7 Presentación

### Capítulo 1 / Población

- 9 Cuadro 1 Población estimada por sexo y lugar de residencia. Año 2004
- 10 Cuadro 2 Población estimada por tramos de edad y lugar de residencia. Año 2004
- 11 Cuadro 3 Porcentaje de población por área según tramos de edad. Año 2004

### Capítulo 2 / Hogar y familia

- 12 Cuadro 4 Porcentaje de hombres y mujeres de 15 y más años residentes en localidades de 5000 o más habitantes por tramo de edad y situación conyugal, según sexo. País urbano
- 13 Cuadro 5 Distribución de los jefes de hogar urbanos por grupos de edad, según sexo. País urbano
- 13 Cuadro 6 Posición más frecuente de mujeres y hombres en distintos grupos de edades. País urbano
- 14 Cuadro 7 Porcentaje de menores de 18 años por quintil de ingreso del hogar según sexo del jefe de hogar. País urbano
- 14 Cuadro 8 Porcentaje de mujeres jefas de hogar por tipo de hogar. País urbano
- 15 Gráfico 1 Tipo de hogar por jefatura femenina. País urbano
- 15 Cuadro 9 Porcentaje de hogares donde las mujeres aportan los mayores ingresos al hogar según tipo de hogar. País urbano

### Capítulo 3 / Educación

- 16 Cuadro 10 Porcentaje de población de 15 años y más con escaso o nulo nivel de instrucción, según sexo. País urbano
- 17 Cuadro 11 Porcentaje de población de 25 años y más por años de estudios, según sexo. País urbano
- 18 Cuadro 12 Tasa de sobreedad en los primeros 6 años del nivel primario por años de instrucción, según sexo. País urbano
- 19 Cuadro 13 Porcentaje de personas de 14 y 15 años de edad que completó 6 años de estudio y de 20 y 21 años que completó 12 años de estudio, según sexo. País urbano
- 19 Cuadro 14 Tasa de asistencia escolar por tramos de edad, según sexo. País urbano
- 20 Gráfico 2 Tasa de asistencia escolar por tramos de edad, según sexo. País urbano. Año 2004

- 20** Cuadro 15 Porcentaje de población en edades de escolaridad obligatoria (5 a 14 años) que no asiste a un centro de enseñanza, según sexo. País urbano
- 21** Cuadro 16 Porcentaje de población de 5 años o más que asiste a un centro educativo por nivel de instrucción, según sexo. País urbano

## Capítulo 4 / Trabajo e ingresos

- 22** Cuadro 17 Tasa de actividad por tramo de edad, según sexo. País urbano
- 23** Cuadro 18 Tasa de actividad por años de instrucción, según sexo. País urbano
- 23** Gráfico 3 Tasa de actividad por años de instrucción. País urbano. Año 2004
- 24** Cuadro 19 Tasa de empleo por tramo de edad, según sexo. País urbano
- 24** Cuadro 20 Tasa de empleo por años de instrucción, según sexo. País urbano
- 25** Gráfico 4 Tasa de empleo por años de instrucción, según sexo. País urbano. Año 2004
- 25** Cuadro 21 Tasa de desempleo por tramo de edad, según sexo. País urbano
- 26** Cuadro 22 Tasa de desempleo por años de instrucción, según sexo. País urbano
- 26** Cuadro 23 Distribución de la población desocupada por tramo de edad, según sexo. País urbano
- 27** Cuadro 24 Distribución de la población desocupada por años de instrucción, según sexo. País urbano
- 27** Cuadro 25 Distribución de la población ocupada por tramo de edad, según sexo. País urbano
- 28** Cuadro 26 Distribución de la población ocupada por años de instrucción, según sexo. País urbano
- 28** Cuadro 27 Distribución porcentual de los ocupados por clase de actividad económica, según sexo. País urbano
- 29** Cuadro 28 Distribución porcentual de los ocupados por tipo de ocupación según sexo. País urbano
- 29** Cuadro 29 Porcentaje de mujeres ocupadas en cada tipo de ocupación. País urbano
- 30** Gráfico 5 Porcentaje de mujeres ocupadas en cada tipo de ocupación. País urbano
- 30** Cuadro 30 Distribución porcentual de los ocupados por categoría de ocupación según sexo. País urbano
- 31** Cuadro 31 Porcentaje de mujeres ocupadas en cada categoría de ocupación. País urbano
- 31** Cuadro 32 Porcentaje de población subempleada y/o no registrada a la Seguridad Social con relación al total de empleados, según sexo. País urbano
- 32** Cuadro 33 Porcentaje de población subempleada por categoría ocupacional con relación al total de empleados, según sexo. País urbano
- 32** Cuadro 34 Porcentaje de población subempleada por años de instrucción con relación al total de empleados, según sexo. País urbano
- 33** Cuadro 35 Relación entre la remuneración media de mujeres y hombres por clase de actividad económica. País urbano
- 33** Cuadro 36 Relación entre la remuneración media de mujeres y hombres por tipo de ocupación. País urbano
- 34** Gráfico 6 Relación entre la remuneración de mujeres y hombres por tipo de ocupación. País urbano
- 34** Cuadro 37 Relación entre la remuneración media de mujeres y hombres por categoría de ocupación. País urbano
- 35** Cuadro 38 Relación entre la remuneración media de mujeres y hombres por años de instrucción. País urbano
- 35** Gráfico 7 Relación entre la remuneración media de mujeres y hombres por años de instrucción. País urbano

36	Cuadro 39	Relación entre el salario medio de mujeres y hombres por años de instrucción. País urbano
36	Cuadro 40	Promedio de horas trabajadas semanalmente en la ocupación principal por clase de actividad económica, según sexo. País urbano
37	Cuadro 41	Promedio de horas trabajadas semanalmente en la ocupación principal por tipo de ocupación según sexo. País urbano
38	Cuadro 42	Promedio de horas trabajadas semanalmente en la ocupación principal por categoría de ocupación, según sexo. País urbano
39	Cuadro 43	Promedio de horas trabajadas semanalmente en la ocupación principal por años de estudio, según sexo. País urbano
39	Cuadro 44	Relación entre la remuneración media por hora de mujeres y hombres por clase de actividad económica. País urbano
40	Cuadro 45	Relación entre la remuneración media por hora de mujeres y hombres por tipo de ocupación. País urbano
40	Gráfico 8	Relación entre la remuneración media por hora de mujeres y hombres por tipo de ocupación. País urbano
41	Cuadro 46	Relación entre la remuneración media por hora de mujeres y hombres por categoría de ocupación. País urbano
41	Cuadro 47	Relación entre la remuneración media por hora de mujeres y hombres por años de instrucción. País urbano
42	Gráfico 9	Relación entre la remuneración media por hora de mujeres y hombres por años de instrucción. País urbano
43	Cuadro 48	Tasa específica de desempleo por quintiles de ingreso de los hogares, según sexo. País urbano
44	Cuadro 49	Tasa específica de subempleo por quintiles de ingreso de los hogares, según sexo. País urbano
45	Cuadro 50	Porcentaje de población por nivel de instrucción y quintil de ingreso de los hogares, según sexo. País urbano
46	Cuadro 51	Porcentaje de asistencia a centros educativos de la población entre 6 y 18 años por quintiles de ingreso de los hogares, según sexo. País urbano
47	Cuadro 52	Porcentaje de empleados en el servicio doméstico sobre total de ocupados, según sexo. País urbano
47	Cuadro 53	Participación de las mujeres empleadas en el servicio doméstico en el conjunto de mujeres ocupadas, subocupadas y ocupadas no registradas a la Seguridad Social. País urbano
48	Cuadro 54	Porcentaje de mujeres empleadas en el servicio doméstico por nivel de instrucción. País urbano
48	Cuadro 55	Porcentaje de mujeres empleadas en el servicio doméstico no registradas en la Seguridad Social y subempleadas. País urbano

## Capítulo 5 / Pobreza

49	Cuadro 56	Porcentaje de población pobre por grupos de edad, según sexo. País urbano
50	Cuadro 57	Índice de femineidad de la población por grupos de edad según condición de pobreza. País urbano
51	Cuadro 58	Porcentaje de población pobre por años de instrucción, según sexo. País urbano

<b>52</b>	Cuadro 59	Porcentaje de hogares por condición de pobreza, según sexo del jefe de hogar. País urbano
<b>53</b>	Cuadro 60	Distribución de los hogares por condición de pobreza, según sexo del jefe de hogar. País urbano
<b>54</b>	Cuadro 61	Tasa de actividad por condición de pobreza, según sexo. País urbano
<b>55</b>	Cuadro 62	Tasa de empleo por condición de pobreza, según sexo. País urbano
<b>56</b>	Cuadro 63	Tasa de desempleo por condición de pobreza, según sexo. País urbano
<b>57</b>	Gráfico 10	Tasa de desempleo por condición de pobreza (LP'97), según sexo. País urbano. Año 2004

## **58** Definiciones

# Presentación

El presente trabajo tiene como objetivo la actualización de las estadísticas de Género que el Instituto Nacional de Estadística (INE) elaborara para los años 2001 y 2002. Para su concreción se utilizaron fundamentalmente los resultados del Censo Fase I realizado en el año 2004 y las Encuestas de Hogares de los años 2003 y 2004. El mismo fue realizado en el marco de un Convenio con el Instituto Nacional de las Mujeres del Ministerio de Desarrollo Social y la cooperación del Sistema de las Naciones Unidas en Uruguay.

El trabajo, que unifica las series para todo el período 2001-2004, fue realizado por Gonzalo Salas con la coordinación de la economista Alicia Melgar y el apoyo de los funcionarios del INE responsables de la información incluida en las anteriores estadísticas elaboradas por el instituto.



## CAPÍTULO 1

# Población

CUADRO 1  
Población estimada por sexo y lugar de residencia. Año 2004

	Total	Hombres	Mujeres	% Hombres	% Mujeres	Índice de femineidad
Población total	3.301.732	1.595.635	1.706.097	48,3	51,7	106,9
Población urbana	3.083.096	1.471.098	1.611.998	47,7	52,3	109,6
Población rural	218.636	124.537	94.099	57,0	43,0	75,6
Localidades con menos de 1000 habitantes	29.963	15.398	14.565	51,4	48,6	94,6

Nota: Para la estimación de las localidades con menos de 1000 habitantes se trabajó con el marco muestral utilizado para la proyección de poblaciones 2004.  
Fuente: INE, Proyección de la población total y departamental por sexo y edad, 1996-2025, revisión 2005.

## CUADRO 2

Población estimada por tramos de edad y lugar de residencia. Año 2004

	Total	Hombres	Mujeres	% Hombres	% Mujeres	Índice de femineidad	
POBLACIÓN TOTAL	0-14	797.500	407.477	390.023	51,1	48,9	95,7
	15-49	1.597.388	790.913	806.475	49,5	50,5	102,0
	50-64	470.897	222.530	248.367	47,3	52,7	111,6
	65-79	331.099	139.988	191.111	42,3	57,7	136,5
	más de 80	104.848	34.727	70.121	33,1	66,9	201,9
	Relación de Dependencia	59,6	57,4	61,7			
	Componente I	38,6	40,2	37,0			
Componente II	21,1	17,2	24,8				
POBLACIÓN URBANA	0-14	747.747	381.448	366.299	51,0	49,0	96,0
	15-49	1.492.658	730.377	762.281	48,9	51,1	104,4
	50-64	433.857	200.082	233.775	46,1	53,9	116,8
	65-79	309.567	127.187	182.380	41,1	58,9	143,4
	más de 80	99.267	32.004	67.263	32,2	67,8	210,2
	Relación de Dependencia	60,0	58,1	61,8			
	Componente I	38,8	41,0	36,8			
Componente II	21,2	17,1	25,1				
POBLACIÓN RURAL	0-14	49.753	26.029	23.724	52,3	47,7	91,1
	15-49	104.730	60.536	44.194	57,8	42,2	73,0
	50-64	37.040	22.448	14.592	60,6	39,4	65,0
	65-79	21.532	12.801	8.731	59,5	40,5	68,2
	más de 80	5.581	2.723	2.858	48,8	51,2	105,0
	Relación de Dependencia	54,2	50,1	60,1			
	Componente I	35,1	31,4	40,4			
Componente II	19,1	18,7	19,7				

Nota: la relación de dependencia indica la cantidad de personas menores de 15 años y mayores de 64 años que hay por cada 100 personas entre las edades de 15 a 64 años. Los componentes refieren a la cantidad de menores de 15 años por cada 100 de 15 a 64 años en el primer caso, y a los mayores de 64 años por cada 100 de 15 a 64 años en el segundo.

Fuente: INE, Proyección de la población total y departamental por sexo y edad, 1996-2025, revisión 2005.

**CUADRO 3**  
**Porcentaje de población por área según tramos de edad. Año 2004**

		% Población en área urbana y rural s/total	% Hombres en área urbana y rural s/total	% Mujeres en área urbana y rural s/total
<b>POBLACIÓN URBANA</b>	<b>Total</b>	<b>93,4</b>	<b>92,2</b>	<b>94,5</b>
	0-14	93,8	93,6	93,9
	15-49	93,4	92,3	94,5
	50-64	92,1	89,9	94,1
	65-79	93,5	90,9	95,4
	más de 80	94,7	92,2	95,9
	<b>Total</b>	<b>6,6</b>	<b>7,8</b>	<b>5,5</b>
<b>POBLACIÓN RURAL</b>	0-14	6,2	6,4	6,1
	15-49	6,6	7,7	5,5
	50-64	7,9	10,1	5,9
	65-79	6,5	9,1	4,6
	más de 80	5,3	7,8	4,1

Fuente: INE, Proyección de la población total y departamental por sexo y edad, 1996-2025, revisión 2005.

## CAPÍTULO 2

# Hogar y familia

CUADRO 4

Porcentaje de hombres y mujeres de 15 y más años residentes en localidades de 5000 o más habitantes por tramo de edad y situación conyugal, según sexo.

País urbano

Tramo de edad		Año 2001				Año 2002				Año 2003				Año 2004			
		s	c/u	s/d	v*	s	c/u	s/d	v	s	c/u	s/d	v	s	c/u	s/d	v
15 a 19	Hombres	97,6	2,3	0,1	0,0	97,0	2,6	0,3	0,0	97,7	2,3	0,1	0,0	97,5	2,3	0,2	0,1
	Mujeres	92,1	7,1	0,7	0,1	91,7	8,0	0,3	0,1	92,3	7,3	0,3	0,0	92,0	7,6	0,4	0,0
20 a 24	Hombres	79,0	19,7	1,1	0,1	80,7	18,8	0,6	0,0	81,3	17,9	0,6	0,1	82,9	16,5	0,6	0,0
	Mujeres	65,8	30,7	3,5	0,1	67,2	30,4	2,4	0,1	67,4	29,9	2,7	0,0	67,5	29,8	2,5	0,1
25 a 29	Hombres	49,7	47,4	2,7	0,2	48,2	48,8	2,9	0,1	51,3	45,7	3,1	0,0	54,1	43,6	2,0	0,3
	Mujeres	39,5	53,7	6,6	0,2	38,2	55,6	5,9	0,3	42,0	51,8	6,0	0,2	40,0	53,4	6,3	0,4
30 a 39	Hombres	21,4	72,6	5,7	0,2	21,9	73,0	5,0	0,1	23,1	71,4	5,3	0,2	23,8	70,6	5,4	0,2
	Mujeres	15,7	72,4	11,2	0,7	16,8	71,3	11,1	0,8	17,1	71,9	10,4	0,6	18,2	70,0	11,1	0,7
40 a 49	Hombres	9,1	83,8	6,5	0,6	9,4	82,5	7,6	0,5	10,8	81,2	7,7	0,3	10,0	80,5	8,8	0,6
	Mujeres	9,3	71,8	16,0	2,8	10,4	71,0	15,9	2,7	9,8	70,2	17,3	2,8	9,8	71,3	16,1	2,9
50 a 59	Hombres	6,1	84,6	7,9	1,4	8,4	80,5	9,0	2,1	7,6	80,2	9,8	2,4	7,3	80,6	9,5	2,5
	Mujeres	7,7	66,6	15,8	9,9	8,7	67,1	14,8	9,5	10,3	64,1	16,6	8,9	8,5	64,6	18,5	8,3
60 a 69	Hombres	5,7	81,3	7,5	5,5	7,0	78,1	8,4	6,5	6,6	78,8	8,9	5,7	5,8	78,8	8,6	6,7
	Mujeres	7,5	56,4	10,2	25,9	7,4	53,3	12,7	26,6	7,4	53,7	12,5	26,4	7,7	54,7	12,2	25,4
70 a 79	Hombres	5,0	77,5	5,3	12,2	5,9	74,5	6,0	13,6	5,4	74,5	6,3	13,8	5,6	75,9	5,6	12,9
	Mujeres	8,5	37,7	6,9	46,9	8,4	36,9	5,8	48,8	8,5	36,8	7,3	47,5	8,2	37,1	8,5	46,2
80 o más	Hombres	6,8	62,9	3,0	27,2	6,0	59,6	4,5	29,9	4,7	62,3	4,1	28,8	5,1	63,8	4,5	26,7
	Mujeres	9,1	14,7	2,9	73,3	8,2	14,8	2,4	74,7	8,9	15,6	3,9	71,6	7,4	12,8	3,7	76,1
Total	Hombres	31,4	60,9	4,8	2,9	31,2	60,2	5,3	3,3	31,8	59,4	5,5	3,4	32,2	59,0	5,5	3,3
	Mujeres	25,4	51,3	9,5	13,8	25,3	50,9	9,4	14,5	25,7	49,9	10,0	14,5	25,3	49,9	10,2	14,5

\* s, c/u, s/d y v corresponden a solteros, casados/unidos, separados/divorciados y viudos, respectivamente.

Fuente: INE, Encuesta Continua de Hogares, 2001 al 2004.

### CUADRO 5

Distribución de los jefes de hogar urbanos por grupos de edad, según sexo.  
País urbano

		15-29 años	30-49 años	50-64 años	Más de 65 años	Total
Año 2001	Hombres	8,1	38,6	28,0	25,3	100,0
	Mujeres	5,6	25,3	26,8	42,3	100,0
	<b>Total</b>	<b>7,3</b>	<b>34,3</b>	<b>27,6</b>	<b>30,8</b>	<b>100,0</b>
Año 2002	Hombres	7,7	38,4	29,0	25,0	100,0
	Mujeres	5,8	24,9	26,0	43,3	100,0
	<b>Total</b>	<b>7,1</b>	<b>34,0</b>	<b>28,0</b>	<b>31,0</b>	<b>100,0</b>
Año 2003	Hombres	8,0	37,8	28,0	26,1	100,0
	Mujeres	5,3	23,8	27,3	43,7	100,0
	<b>Total</b>	<b>7,1</b>	<b>33,2</b>	<b>27,8</b>	<b>31,9</b>	<b>100,0</b>
Año 2004	Hombres	7,9	38,2	28,1	25,8	100,0
	Mujeres	5,3	24,0	26,9	43,9	100,0
	<b>Total</b>	<b>7,0</b>	<b>33,6</b>	<b>27,7</b>	<b>31,7</b>	<b>100,0</b>

Fuente: INE, Encuesta Continua de Hogares, 2001 al 2004.

### CUADRO 6

Posición más frecuente de mujeres y hombres en distintos grupos de edades.  
País urbano

		EDAD										
		0-14 años hijo*	15-19 años hijo*	20-24 años hijo*		25-49 años		50-64 años		65 años y más		
				jefe	cónyuge	jefe	cónyuge	jefe	cónyuge	jefe	cónyuge	
Año 2001	Mujeres	83,0	83,3	60,2	5,6	18,2	18,0	58,5	32,1	58,6	48,1	33,2
	Hombres	82,2	87,4	69,4	13,1	1,6	66,9	4,9	88,8	5,3	90,6	3,1
	<b>Total</b>	<b>82,6</b>	<b>85,3</b>	<b>64,7</b>	<b>9,3</b>	<b>10,1</b>	<b>40,7</b>	<b>33,5</b>	<b>57,1</b>	<b>35,1</b>	<b>65,0</b>	<b>21,2</b>
Año 2002	Mujeres	82,1	84,2	60,2	5,6	18,4	18,6	56,9	32,1	57,9	49,7	31,6
	Hombres	81,8	85,9	71,3	12,4	0,8	65,7	5,6	87,9	5,2	88,8	3,9
	<b>Total</b>	<b>81,9</b>	<b>85,1</b>	<b>65,6</b>	<b>8,9</b>	<b>9,8</b>	<b>40,6</b>	<b>33,0</b>	<b>57,2</b>	<b>34,2</b>	<b>65,1</b>	<b>20,7</b>
Año 2003	Mujeres	79,7	81,8	61,0	4,8	18,6	17,8	57,8	33,7	56,3	48,0	33,0
	Hombres	80,5	86,5	70,8	12,3	1,2	66,0	4,2	88,3	3,9	90,3	3,1
	<b>Total</b>	<b>80,1</b>	<b>84,2</b>	<b>65,8</b>	<b>8,5</b>	<b>10,1</b>	<b>40,4</b>	<b>32,6</b>	<b>58,1</b>	<b>32,9</b>	<b>64,7</b>	<b>21,2</b>
Año 2004	Mujeres	81,7	82,1	60,8	4,6	20,0	18,0	58,1	32,8	57,2	48,3	32,0
	Hombres	80,1	86,9	72,4	12,2	1,2	66,3	4,1	87,4	4,6	91,3	2,8
	<b>Total</b>	<b>80,9</b>	<b>84,6</b>	<b>66,6</b>	<b>8,4</b>	<b>10,5</b>	<b>40,8</b>	<b>32,6</b>	<b>57,3</b>	<b>33,6</b>	<b>65,2</b>	<b>20,5</b>

\*Incluye hijo de jefe y cónyuge, hijo solamente del jefe e hijo solamente del cónyuge.

Fuente: INE, Encuesta Continua de Hogares, 2001 al 2004.

## CUADRO 7

Porcentaje de menores de 18 años por quintil de ingreso del hogar según sexo del jefe de hogar. País urbano

		QUINTIL DE LOS HOGARES <sup>1</sup>									
		1		2		3		4		5	
GRUPO DE EDADES		Hombres	Mujeres	Hombres	Mujeres	Hombres	Mujeres	Hombres	Mujeres	Hombres	Mujeres
Año	De 0 a 13 años	75,0	25,0	79,8	20,2	76,5	23,5	78,4	21,6	85,1	14,9
2001	De 14 a 17 años	72,5	27,5	75,8	24,2	73,4	26,6	74,9	25,1	80,1	19,9
Año	De 0 a 13 años	74,2	25,8	77,2	22,8	76,8	23,2	76,4	23,6	82,8	17,2
2002	De 14 a 17 años	72,3	27,7	77,2	22,8	77,2	22,8	76,9	23,1	76,8	23,2
Año	De 0 a 13 años	74,8	25,2	76,1	23,9	76,0	24,0	80,3	19,7	84,8	15,2
2003	De 14 a 17 años	71,3	28,7	75,1	24,9	74,1	25,9	73,2	26,8	73,3	26,7
Año	De 0 a 13 años	74,2	25,8	78,2	21,8	77,2	22,8	75,9	24,1	82,7	17,3
2004	De 14 a 17 años	73,4	26,6	73,7	26,3	76,2	23,8	78,8	21,2	80,9	19,1

1. Se construye a partir de hogares ordenados por el ingreso per cápita. El ingreso incluye valor locativo.  
Fuente: INE, Encuesta Continua de Hogares, 2001 al 2004.

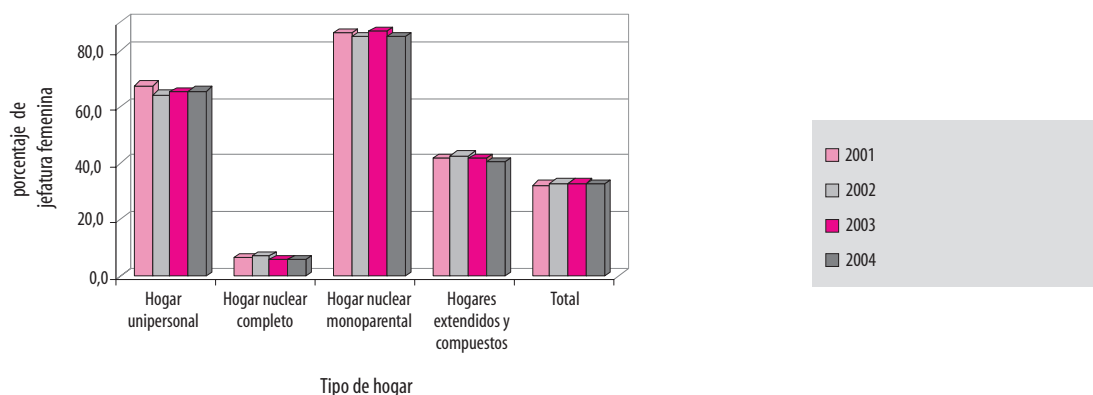
## CUADRO 8

Porcentaje de mujeres jefas de hogar por tipo de hogar. País urbano

	Año 2001	Año 2002	Año 2003	Año 2004
Hogar unipersonal	67,5	64,2	65,3	65,5
Hogar nuclear completo	6,4	7,1	5,6	5,8
Hogar nuclear monoparental	86,3	84,9	86,7	84,7
Hogares extendidos y compuestos	41,7	42,7	41,7	40,5
<b>Total</b>	<b>32,1</b>	<b>32,8</b>	<b>32,8</b>	<b>32,5</b>

Fuente: INE, Encuesta Continua de Hogares, 2001 al 2004.

GRÁFICO 1  
 Tipo de hogar por jefatura femenina. País urbano



CUADRO 9  
 Porcentaje de hogares donde las mujeres aportan los mayores ingresos al hogar según tipo de hogar. País urbano

	Año 2001	Año 2002	Año 2003	Año 2004
Hogar unipersonal	67,5	64,2	65,3	65,5
Hogar nuclear completo	18,8	19,9	20,8	18,2
Hogar nuclear monoparental	75,4	75,2	78,5	75,1
Hogar extendido y compuesto	44,8	46,0	48,2	45,9
<b>Total</b>	<b>38,4</b>	<b>38,9</b>	<b>41,2</b>	<b>39,2</b>

Fuente: INE, Encuesta Continua de Hogares, 2001 al 2004.

## CAPÍTULO 3

# Educación

**CUADRO 10**  
 Porcentaje de población de 15 años y más con escaso o nulo nivel de instrucción, según sexo. País urbano

	Tramo de edad	Año 2001	Año 2002	Año 2003	Año 2004
HOMBRES	15 a 24 años	1,0	1,8	1,4	1,3
	25 a 34 años	2,1	1,7	1,6	1,8
	35 a 44 años	3,5	2,3	2,3	2,0
	45 a 54 años	5,8	5,7	4,1	4,1
	55 a 64 años	11,9	9,6	8,8	9,7
	65 y más años	25,3	21,6	20,9	21,6
	<b>Total</b>	<b>7,8</b>	<b>6,8</b>	<b>6,3</b>	<b>6,4</b>
MUJERES	15 a 24 años	1,0	0,9	1,3	0,9
	25 a 34 años	1,3	1,2	0,9	1,2
	35 a 44 años	2,2	2,0	1,7	1,7
	45 a 54 años	4,8	3,9	3,5	2,8
	55 a 64 años	10,9	9,0	7,9	7,4
	65 y más años	26,0	20,6	19,6	19,3
	<b>Total</b>	<b>8,5</b>	<b>6,9</b>	<b>6,6</b>	<b>6,3</b>
TOTAL	15 a 24 años	1,0	1,4	1,4	1,1
	25 a 34 años	1,7	1,5	1,3	1,5
	35 a 44 años	2,8	2,1	2,0	1,8
	45 a 54 años	5,2	4,8	3,8	3,4
	55 a 64 años	11,3	9,2	8,3	8,4
	65 y más años	25,7	21,0	20,1	20,2
	<b>Total</b>	<b>8,2</b>	<b>6,8</b>	<b>6,4</b>	<b>6,4</b>

Nota: Escaso o nulo nivel de instrucción se define como que nunca asistió o no supera tercer grado de nivel primario.

Fuente: INE, Encuesta Continua de Hogares, 2001 al 2004.

**CUADRO 11**  
**Porcentaje de población de 25 años y más por años de estudios, según sexo.**  
**País urbano**

	Año 2001				Año 2002				Año 2003				Año 2004				
	AÑOS DE ESTUDIO	25-34 años	35-64 años	65 años y más	Total	25-34 años	35-64 años	65 años y más	Total	25-34 años	35-64 años	65 años y más	Total	25-34 años	35-64 años	65 años y más	Total
<b>TOTAL</b>	0 a 3 años	1,7	6,1	25,7	10,0	1,5	5,1	21,0	8,2	1,3	4,4	20,1	7,7	1,5	4,3	20,2	7,7
	4 a 6 años	19,7	33,8	48,5	34,5	19,4	32,7	50,2	34,2	18,5	32,2	52,3	34,4	17,2	30,6	47,5	32,1
	7 a 9 años	23,4	18,8	7,9	17,1	23,4	19,0	9,1	17,5	24,9	19,8	8,7	18,1	23,9	19,9	10,6	18,4
	10 a 12 años	29,1	23,7	10,2	21,5	30,8	24,5	11,1	22,6	29,1	24,4	11,0	22,0	29,1	25,0	12,5	22,7
	13 años y más	26,0	17,7	7,7	16,9	24,9	18,7	8,6	17,5	26,3	19,2	7,9	17,8	28,4	20,2	9,2	19,1
	<b>Total</b>	<b>100</b>	<b>100</b>	<b>100</b>	<b>100</b>	<b>100</b>	<b>100</b>	<b>100</b>	<b>100</b>	<b>100</b>	<b>100</b>	<b>100</b>	<b>100</b>	<b>100</b>	<b>100</b>	<b>100</b>	<b>100</b>
<b>HOMBRES</b>	0 a 3 años	2,1	6,6	25,3	9,8	1,7	5,6	21,6	8,2	1,6	4,7	20,9	7,6	1,8	4,9	21,6	7,9
	4 a 6 años	20,7	33,2	47,3	33,6	20,8	32,3	48,0	33,1	20,5	32,6	50,4	33,9	19,2	30,1	46,0	31,2
	7 a 9 años	26,4	20,4	8,4	19,0	26,5	21,1	9,6	19,8	27,4	21,2	9,7	20,0	27,2	21,7	11,1	20,5
	10 a 12 años	28,9	23,5	11,1	22,0	30,3	24,3	12,2	23,0	28,2	24,2	11,7	22,3	28,2	25,2	12,0	22,9
	13 años y más	21,9	16,3	7,9	15,6	20,8	16,8	8,7	15,9	22,3	17,3	7,4	16,2	23,6	18,2	9,4	17,4
	<b>Total</b>	<b>100</b>	<b>100</b>	<b>100</b>	<b>100</b>	<b>100</b>	<b>100</b>	<b>100</b>	<b>100</b>	<b>100</b>	<b>100</b>	<b>100</b>	<b>100</b>	<b>100</b>	<b>100</b>	<b>100</b>	<b>100</b>
<b>MUJERES</b>	0 a 3 años	1,3	5,7	26,0	10,2	1,2	4,7	20,6	8,2	0,9	4,1	19,6	7,8	1,2	3,8	19,3	7,5
	4 a 6 años	18,8	34,3	49,3	35,3	18,2	33,1	51,7	35,1	16,5	31,9	53,6	34,9	15,3	31,0	48,5	32,8
	7 a 9 años	20,7	17,4	7,6	15,5	20,6	17,1	8,8	15,6	22,6	18,7	8,0	16,5	20,8	18,5	10,3	16,7
	10 a 12 años	29,3	23,8	9,6	21,1	31,3	24,7	10,4	22,3	29,9	24,5	10,6	21,8	29,9	24,8	12,8	22,5
	13 años y más	29,9	18,8	7,5	17,9	28,6	20,3	8,5	18,8	30,1	20,7	8,2	19,1	32,8	22,0	9,2	20,5
	<b>Total</b>	<b>100</b>	<b>100</b>	<b>100</b>	<b>100</b>	<b>100</b>	<b>100</b>	<b>100</b>	<b>100</b>	<b>100</b>	<b>100</b>	<b>100</b>	<b>100</b>	<b>100</b>	<b>100</b>	<b>100</b>	<b>100</b>

Fuente: INE, Encuesta Continua de Hogares, 2001 al 2004.

CUADRO 12

Tasa de sobreedad en los primeros 6 años del nivel primario por años de instrucción, según sexo. País urbano

	Año escolar	Año 2001	Año 2002	Año 2003	Año 2004
HOMBRES	Primero	6,2	4,9	8,6	5,6
	Segundo	15,6	11,6	12,3	8,9
	Tercero	16,5	14,9	21,8	21,7
	Cuarto	18,5	20,7	21,7	16,3
	Quinto	17,2	17,3	17,0	18,9
	Sexto	19,8	17,5	19,9	17,7
	<b>Total</b>	<b>15,6</b>	<b>14,2</b>	<b>16,7</b>	<b>15,1</b>
MUJERES	Primero	4,5	4,8	4,6	4,7
	Segundo	10,0	8,9	7,5	6,4
	Tercero	13,1	14,3	16,3	11,2
	Cuarto	12,3	11,8	12,7	8,8
	Quinto	14,4	13,9	14,7	13,1
	Sexto	13,0	13,1	12,5	17,5
	<b>Total</b>	<b>11,3</b>	<b>11,1</b>	<b>11,2</b>	<b>10,2</b>
TOTAL	Primero	5,4	4,8	6,7	5,2
	Segundo	12,9	10,3	10,0	7,8
	Tercero	14,9	14,6	19,3	16,8
	Cuarto	15,3	16,2	17,2	12,8
	Quinto	15,8	15,6	15,9	16,1
	Sexto	16,3	15,4	16,4	17,6
	<b>Total</b>	<b>13,5</b>	<b>12,7</b>	<b>14,1</b>	<b>12,8</b>

Nota: Tasa de sobreedad se define como la población que asiste al nivel primario con dos años o más de edad cronológica mayor a la teórica para el grado correspondiente sobre la población total que asiste en cada grado.

Fuente: INE, Encuesta Continua de Hogares, 2001 al 2004.

### CUADRO 13

Porcentaje de personas de 14 y 15 años de edad que completó 6 años de estudio y de 20 y 21 años que completó 12 años de estudio, según sexo. País urbano

	Año 2001			Año 2002			Año 2003			Año 2004		
	Hombres	Mujeres	Total	Hombres	Mujeres	Total	Hombres	Mujeres	Total	Hombres	Mujeres	Total
% de población de 14 y 15 años que completó 6 años de estudio	93,2	94,2	93,6	93,3	95,3	94,3	92,9	95,1	94,0	92,4	95,8	94,1
% de población de 20 y 21 años que completó 12 años de estudio	28,1	39,8	34,0	30,3	38,8	34,6	30,2	40,9	35,6	32,3	42,7	37,5

Fuente: INE, Encuesta Continua de Hogares, 2001 al 2004.

### CUADRO 14

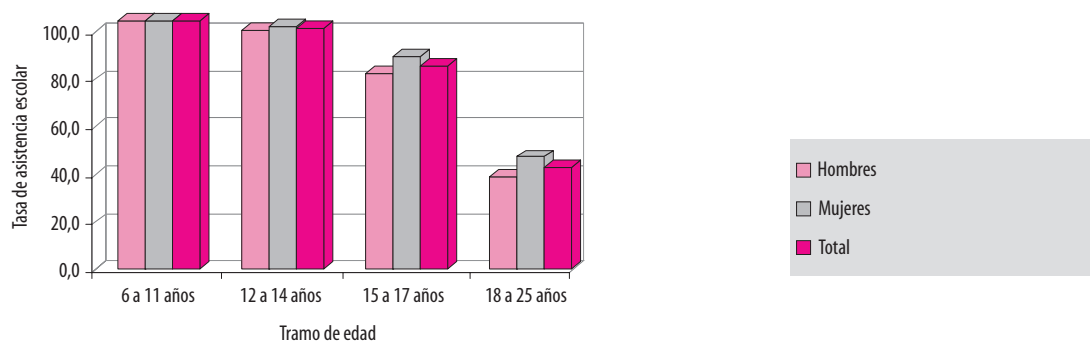
Tasa de asistencia escolar por tramos de edad, según sexo. País urbano

		Año 2001	Año 2002	Año 2003	Año 2004
6 A 11 AÑOS	Hombres	98,9	98,5	98,5	98,8
	Mujeres	99,0	98,3	98,1	98,5
	<b>Total</b>	<b>98,9</b>	<b>98,4</b>	<b>98,3</b>	<b>98,7</b>
12 A 14 AÑOS	Hombres	94,7	94,0	94,7	95,2
	Mujeres	95,4	95,9	95,6	96,4
	<b>Total</b>	<b>95,0</b>	<b>94,9</b>	<b>95,1</b>	<b>95,8</b>
15 A 17 AÑOS	Hombres	73,6	76,2	76,4	77,7
	Mujeres	80,8	81,4	83,9	84,6
	<b>Total</b>	<b>77,2</b>	<b>78,7</b>	<b>80,0</b>	<b>81,1</b>
18 A 25 AÑOS	Hombres	31,5	33,4	36,7	36,8
	Mujeres	38,6	42,2	43,9	44,3
	<b>Total</b>	<b>35,1</b>	<b>37,9</b>	<b>40,3</b>	<b>40,6</b>

Fuente: INE, Encuesta Continua de Hogares, 2001 al 2004.

GRÁFICO 2

Tasa de asistencia escolar por tramos de edad, según sexo.  
País urbano. Año 2004



CUADRO 15

Porcentaje de población en edades de escolaridad obligatoria (5 a 14 años) que no asiste a un centro de enseñanza, según sexo. País urbano

	Año 2001	Año 2002	Año 2003	Año 2004
Hombres	3,1	3,7	3,1	2,6
Mujeres	2,8	3,3	3,2	2,6
Total	3,0	3,5	3,1	2,6

Fuente: INE, Encuesta Continua de Hogares, 2001 al 2004.

## CUADRO 16

Porcentaje de población de 5 años o más que asiste a un centro educativo por nivel de instrucción, según sexo. País urbano

	Año 2001			Año 2002			Año 2003			Año 2004		
	Hombres	Mujeres	Total	Hombres	Mujeres	Total	Hombres	Mujeres	Total	Hombres	Mujeres	Total
Inicial	6,87	6,14	6,49	6,79	5,69	6,22	6,61	5,62	6,11	5,59	5,67	5,63
Primaria	43,22	39,79	41,43	42,67	38,77	40,64	42,67	37,60	40,09	42,01	37,20	39,57
Secundaria baja	20,91	19,01	19,92	21,32	19,57	20,41	20,28	19,04	19,65	20,86	18,93	19,88
Secundaria alta	18,71	19,66	19,20	18,72	20,08	19,43	19,85	21,37	20,62	19,70	21,12	20,42
Terciaria	10,29	15,41	12,95	10,49	15,89	13,30	10,60	16,38	13,53	11,84	17,08	14,50
Total	100	100	100	100	100	100	100	100	100	100	100	100

Nota: Se define secundaria baja como el tramo de escolaridad entre 7 y 9 años cursados y secundaria alta como el tramo de escolaridad entre 10 y 12 años cursados.

Fuente: INE, Encuesta Continua de Hogares, 2001 al 2004.

## CAPÍTULO 4

# Trabajo e ingresos

CUADRO 17

Tasa de actividad por tramo de edad, según sexo. País urbano

		14 a 24 años	25 a 34 años	35 a 44 años	45 a 59 años	60 y más años	Total
Año 2001	Hombres	62,1	96,6	97,2	92,5	28,7	72,2
	Mujeres	47,7	76,0	78,5	66,3	11,8	50,9
	Total	54,9	85,9	87,1	78,1	18,7	60,6
Año 2002	Hombres	58,4	96,5	97,0	92,0	27,1	70,7
	Mujeres	43,2	76,2	76,8	66,1	11,5	49,4
	Total	50,8	85,8	86,1	78,1	17,9	59,1
Año 2003	Hombres	54,9	94,8	96,5	91,5	26,2	69,0
	Mujeres	41,0	75,9	77,5	67,9	10,9	48,9
	Total	48,0	85,0	86,3	78,6	17,1	58,1
Año 2004	Hombres	55,7	95,7	96,7	92,1	26,8	70,0
	Mujeres	40,9	75,0	75,1	67,3	12,7	48,7
	Total	48,4	85,0	85,2	78,7	18,4	58,5

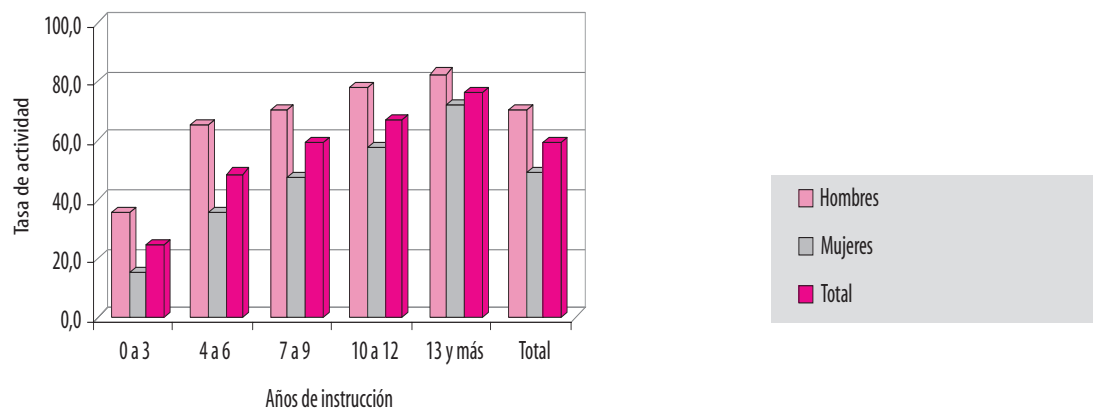
Fuente: INE, Encuesta Continua de Hogares, 2001 al 2004.

**CUADRO 18**  
Tasa de actividad por años de instrucción, según sexo. País urbano

		0 a 3 años	4 a 6 años	7 a 9 años	10 a 12 años	13 y más años	Total
Año 2001	Hombres	38,5	67,3	74,3	79,8	84,7	72,2
	Mujeres	15,2	37,9	51,7	62,4	75,0	50,9
	<b>Total</b>	<b>25,4</b>	<b>51,1</b>	<b>63,2</b>	<b>70,4</b>	<b>78,9</b>	<b>60,6</b>
Año 2002	Hombres	41,3	66,2	72,6	77,6	83,2	71,4
	Mujeres	15,7	35,9	47,8	61,3	73,6	50,0
	<b>Total</b>	<b>27,4</b>	<b>49,6</b>	<b>60,5</b>	<b>68,7</b>	<b>77,5</b>	<b>59,8</b>
Año 2003	Hombres	35,4	64,1	71,4	75,4	82,4	69,6
	Mujeres	15,4	35,3	49,6	59,1	72,7	49,5
	<b>Total</b>	<b>24,3</b>	<b>48,4</b>	<b>60,6</b>	<b>66,5</b>	<b>76,6</b>	<b>58,7</b>
Año 2004	Hombres	35,8	65,1	70,6	77,9	82,5	70,5
	Mujeres	15,2	35,4	47,4	57,6	71,9	49,2
	<b>Total</b>	<b>24,8</b>	<b>48,8</b>	<b>59,2</b>	<b>66,9</b>	<b>76,3</b>	<b>59,0</b>

Fuente: INE, Encuesta Continua de Hogares, 2001 al 2004.

**GRÁFICO 3**  
Tasa de actividad por años de instrucción. País urbano. Año 2004



## CUADRO 19

### Tasa de empleo por tramo de edad, según sexo. País urbano

		14 a 24 años	25 a 34 años	35 a 44 años	45 a 59 años	60 y más años	Total
Año 2001	Hombres	44,3	86,7	92,5	86,9	26,6	63,9
	Mujeres	27,8	61,7	66,5	58,7	10,5	40,8
	<b>Total</b>	<b>36,1</b>	<b>73,6</b>	<b>78,5</b>	<b>71,4</b>	<b>17,1</b>	<b>51,4</b>
Año 2002	Hombres	39,6	84,2	89,4	84,6	25,3	61,2
	Mujeres	23,2	60,3	63,9	57,7	10,5	38,9
	<b>Total</b>	<b>31,4</b>	<b>71,7</b>	<b>75,6</b>	<b>70,1</b>	<b>16,5</b>	<b>49,1</b>
Año 2003	Hombres	36,2	82,7	89,5	85,1	23,9	59,7
	Mujeres	22,9	59,3	64,8	59,0	9,8	38,8
	<b>Total</b>	<b>29,6</b>	<b>70,6</b>	<b>76,2</b>	<b>70,8</b>	<b>15,6</b>	<b>48,3</b>
Año 2004	Hombres	40,1	87,1	92,3	86,9	25,5	62,9
	Mujeres	24,6	61,8	66,0	61,2	11,9	40,6
	<b>Total</b>	<b>32,4</b>	<b>74,1</b>	<b>78,3</b>	<b>73,1</b>	<b>17,4</b>	<b>50,8</b>

Fuente: INE, Encuesta Continua de Hogares, 2001 al 2004.

## CUADRO 20

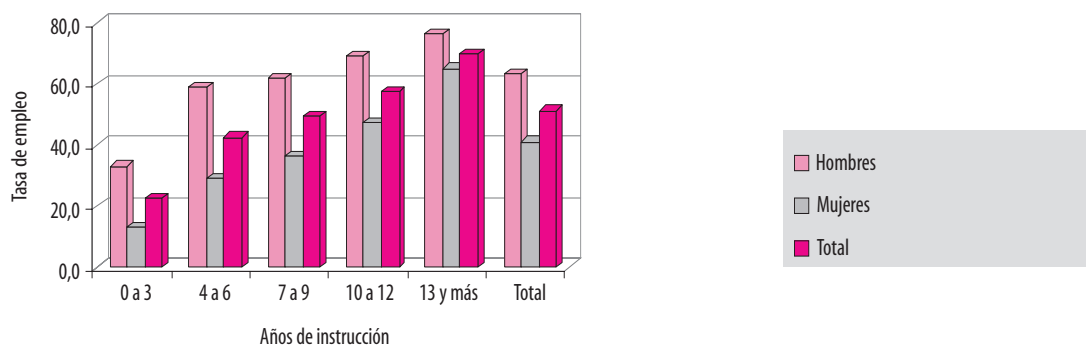
### Tasa de empleo por años de instrucción, según sexo. País urbano

		0 a 3 años	4 a 6 años	7 a 9 años	10 a 12 años	13 y más años	Total
Año 2001	Hombres	35,1	59,7	64,2	70,5	76,8	63,9
	Mujeres	12,7	29,7	38,4	49,9	65,0	40,8
	<b>Total</b>	<b>22,5</b>	<b>43,2</b>	<b>51,6</b>	<b>59,3</b>	<b>69,8</b>	<b>51,4</b>
Año 2002	Hombres	37,1	57,2	60,7	67,3	74,7	61,7
	Mujeres	12,8	27,8	34,5	47,4	63,5	39,4
	<b>Total</b>	<b>23,8</b>	<b>41,0</b>	<b>48,0</b>	<b>56,4</b>	<b>68,0</b>	<b>49,6</b>
Año 2003	Hombres	31,6	56,0	59,7	65,1	73,2	60,1
	Mujeres	12,9	27,0	36,3	46,3	62,9	39,2
	<b>Total</b>	<b>21,2</b>	<b>40,2</b>	<b>48,1</b>	<b>54,9</b>	<b>67,1</b>	<b>48,8</b>
Año 2004	Hombres	33,1	59,1	61,9	69,1	76,2	63,3
	Mujeres	13,1	28,9	36,5	47,4	64,9	41,1
	<b>Total</b>	<b>22,5</b>	<b>42,5</b>	<b>49,5</b>	<b>57,3</b>	<b>69,5</b>	<b>51,3</b>

Fuente: INE, Encuesta Continua de Hogares, 2001 al 2004.

GRÁFICO 4

Tasa de empleo por años de instrucción, según sexo. País urbano. Año 2004



CUADRO 21

Tasa de desempleo por tramo de edad, según sexo. País urbano

		14 a 24 años	25 a 34 años	35 a 44 años	45 a 59 años	60 y más años	Total
Año 2001	Hombres	28,7	10,3	4,8	6,1	7,3	11,5
	Mujeres	41,7	18,9	15,3	11,5	10,4	19,7
	Total	34,3	14,2	9,9	8,6	8,5	15,3
Año 2002	Hombres	32,1	12,7	7,8	8,1	6,6	13,5
	Mujeres	46,2	20,9	16,8	12,8	8,9	21,2
	Total	38,1	16,5	12,1	10,2	7,5	17,0
Año 2003	Hombres	34,0	12,7	7,3	7,1	8,5	13,5
	Mujeres	44,2	21,9	16,4	13,2	9,8	20,8
	Total	38,3	16,9	11,7	10,0	9,0	16,9
Año 2004	Hombres	28,0	9,0	4,6	5,6	4,8	10,2
	Mujeres	39,9	17,6	12,0	9,1	6,4	16,5
	Total	33,0	12,9	8,1	7,2	5,5	13,1

Fuente: INE, Encuesta Continua de Hogares, 2001 al 2004.

## CUADRO 22

Tasa de desempleo por años de instrucción, según sexo. País urbano

		0 a 3 años	4 a 6 años	7 a 9 años	10 a 12 años	13 y más años	Total
Año 2001	Hombres	8,9	11,2	13,6	11,7	9,3	11,5
	Mujeres	16,2	21,6	25,8	19,9	13,3	19,7
	Total	11,3	15,4	18,5	15,7	11,6	15,3
Año 2002	Hombres	10,4	13,6	16,4	13,3	10,2	13,5
	Mujeres	18,8	22,7	27,7	22,7	13,8	21,2
	Total	13,0	17,2	20,7	17,9	12,2	17,0
Año 2003	Hombres	10,7	12,7	16,4	13,6	11,1	13,5
	Mujeres	16,4	23,6	26,7	21,7	13,5	20,9
	Total	12,7	17,0	20,6	17,5	12,5	16,9
Año 2004	Hombres	7,3	9,3	12,3	11,3	7,7	10,2
	Mujeres	13,7	18,2	22,9	17,8	9,8	16,5
	Total	9,4	12,8	16,4	14,3	8,8	13,1

Fuente: INE, Encuesta Continua de Hogares, 2001 al 2004.

## CUADRO 23

Distribución de la población desocupada por tramo de edad, según sexo.  
País urbano

		14 a 24 años	25 a 34 años	35 a 44 años	45 a 59 años	60 y más años	Total
Año 2001	Hombres	51,7	19,7	9,0	13,9	5,7	100
	Mujeres	40,2	21,5	18,9	16,0	3,4	100
	Total	44,9	20,8	14,9	15,2	4,3	100
Año 2002	Hombres	45,5	20,9	12,6	16,7	4,3	100
	Mujeres	37,7	23,0	19,5	17,1	2,8	100
	Total	41,1	22,1	16,5	16,9	3,4	100
Año 2003	Hombres	46,5	21,6	11,9	14,4	5,6	100
	Mujeres	34,4	24,6	19,3	18,7	3,0	100
	Total	39,6	23,3	16,1	16,8	4,2	100
Año 2004	Hombres	50,9	19,6	9,6	15,8	4,1	100
	Mujeres	39,4	24,2	17,0	16,5	2,9	100
	Total	44,3	22,3	13,8	16,2	3,4	100

Fuente: INE, Encuesta Continua de Hogares, 2001 al 2004.

#### CUADRO 24

Distribución de la población desocupada por años de instrucción, según sexo.  
País urbano

		0 a 3 años	4 a 6 años	7 a 9 años	10 a 12 años	13 y más años	Total
Año 2001	Hombres	3,2	27,2	29,6	26,9	13,1	100
	Mujeres	2,0	25,3	26,1	29,6	17,0	100
	<b>Total</b>	<b>2,5</b>	<b>26,1</b>	<b>27,5</b>	<b>28,5</b>	<b>15,4</b>	<b>100</b>
Año 2002	Hombres	3,0	27,5	30,4	26,5	12,6	100
	Mujeres	1,9	23,5	24,7	32,8	17,1	100
	<b>Total</b>	<b>2,4</b>	<b>25,2</b>	<b>27,2</b>	<b>30,1</b>	<b>15,1</b>	<b>100</b>
Año 2003	Hombres	2,5	26,0	30,9	26,6	13,9	100
	Mujeres	1,6	24,5	26,4	30,3	17,2	100
	<b>Total</b>	<b>2,0</b>	<b>25,2</b>	<b>28,4</b>	<b>28,7</b>	<b>15,8</b>	<b>100</b>
Año 2004	Hombres	2,3	23,4	30,3	30,4	13,7	100
	Mujeres	1,6	22,8	27,4	31,6	16,6	100
	<b>Total</b>	<b>1,9</b>	<b>23,1</b>	<b>28,7</b>	<b>31,0</b>	<b>15,3</b>	<b>100</b>

Fuente: INE, Encuesta Continua de Hogares, 2001 al 2004.

#### CUADRO 25

Distribución de la población ocupada por tramo de edad, según sexo.  
País urbano

		14 a 24 años	25 a 34 años	35 a 44 años	45 a 59 años	60 y más años	Total
Año 2001	Hombres	16,8	22,4	23,4	28,0	9,4	100
	Mujeres	13,8	22,8	25,8	30,5	7,1	100
	<b>Total</b>	<b>15,5</b>	<b>22,6</b>	<b>24,5</b>	<b>29,1</b>	<b>8,4</b>	<b>100</b>
Año 2002	Hombres	15,1	22,4	23,2	29,7	9,5	100
	Mujeres	11,8	23,4	26,0	31,2	7,6	100
	<b>Total</b>	<b>13,6</b>	<b>22,8</b>	<b>24,4</b>	<b>30,4</b>	<b>8,7</b>	<b>100</b>
Año 2003	Hombres	14,1	23,2	23,6	29,7	9,4	100
	Mujeres	11,4	23,1	25,8	32,3	7,3	100
	<b>Total</b>	<b>12,9</b>	<b>23,2</b>	<b>24,6</b>	<b>30,9</b>	<b>8,5</b>	<b>100</b>
Año 2004	Hombres	14,9	22,7	22,9	30,2	9,2	100
	Mujeres	11,7	22,5	24,6	32,6	8,5	100
	<b>Total</b>	<b>13,6</b>	<b>22,6</b>	<b>23,7</b>	<b>31,2</b>	<b>8,9</b>	<b>100</b>

Fuente: INE, Encuesta Continua de Hogares, 2001 al 2004.

## CUADRO 26

Distribución de la población ocupada por años de instrucción, según sexo.  
País urbano

		0 a 3 años	4 a 6 años	7 a 9 años	10 a 12 años	13 y más años	Total
Año 2001	Hombres	4,2	28,2	24,5	26,4	16,7	100
	Mujeres	2,6	22,5	18,5	29,2	27,1	100
	<b>Total</b>	<b>3,5</b>	<b>25,8</b>	<b>21,9</b>	<b>27,6</b>	<b>21,2</b>	<b>100</b>
Año 2002	Hombres	4,0	27,4	24,3	27,0	17,3	100
	Mujeres	2,2	21,5	17,3	30,1	28,8	100
	<b>Total</b>	<b>3,2</b>	<b>24,9</b>	<b>21,3</b>	<b>28,3</b>	<b>22,2</b>	<b>100</b>
Año 2003	Hombres	17,2	29,7	21,4	19,9	11,8	100
	Mujeres	15,3	30,0	18,6	20,8	15,3	100
	<b>Total</b>	<b>16,2</b>	<b>29,9</b>	<b>19,9</b>	<b>20,4</b>	<b>13,6</b>	<b>100</b>
Año 2004	Hombres	3,3	26,0	24,8	27,1	18,8	100
	Mujeres	2,0	20,4	18,3	29,0	30,4	100
	<b>Total</b>	<b>2,8</b>	<b>23,6</b>	<b>22,0</b>	<b>27,9</b>	<b>23,8</b>	<b>100</b>

Fuente: INE, Encuesta Continua de Hogares, 2001 al 2004.

## CUADRO 27

Distribución porcentual de los ocupados por clase de actividad económica, según sexo. País urbano

		Industria manufacturera (D)	Comercio, hoteles y restaurantes (G.H)	Transporte y comunicaciones (I)	Servicios financieros e inmobiliarios (J.K)	Servicios sociales comunales y personales (L.M.N.O.P.Q)	Otros	Total
Año 2001	Hombres	16,0	23,6	9,1	9,7	20,0	21,5	100
	Mujeres	12,5	20,7	2,3	8,2	53,6	2,6	100
	<b>Total</b>	<b>14,5</b>	<b>22,4</b>	<b>6,2</b>	<b>9,1</b>	<b>34,5</b>	<b>13,4</b>	<b>100</b>
Año 2002	Hombres	15,3	23,7	8,9	9,5	21,7	21,0	100
	Mujeres	11,1	19,8	2,1	9,1	55,5	2,4	100
	<b>Total</b>	<b>13,5</b>	<b>22,0</b>	<b>6,0</b>	<b>9,3</b>	<b>36,2</b>	<b>13,0</b>	<b>100</b>
Año 2003	Hombres	15,5	23,9	8,8	9,2	22,9	19,8	100
	Mujeres	11,4	19,1	2,1	8,3	56,5	2,5	100
	<b>Total</b>	<b>13,7</b>	<b>21,8</b>	<b>5,9</b>	<b>8,8</b>	<b>37,5</b>	<b>12,2</b>	<b>100</b>
Año 2004	Hombres	15,7	24,0	8,4	9,2	22,8	19,9	100
	Mujeres	11,8	19,7	2,4	7,8	55,6	2,7	100
	<b>Total</b>	<b>14,0</b>	<b>22,2</b>	<b>5,8</b>	<b>8,6</b>	<b>37,0</b>	<b>12,5</b>	<b>100</b>

Fuente: INE, Encuesta Continua de Hogares, 2001 al 2004.

CUADRO 28

Distribución porcentual de los ocupados por tipo de ocupación según sexo. País urbano

		Personal directivo	Profesionales y técnicos	Empleados de oficina	Vendedores y trabajadores manuales	Total
Año 2001	Hombres	7,0	12,9	9,4	70,6	100
	Mujeres	5,6	18,7	18,5	57,2	100
	Total	6,4	15,4	13,4	64,8	100
Año 2002	Hombres	7,1	12,4	9,5	70,9	100
	Mujeres	5,7	20,5	19,2	54,6	100
	Total	6,5	15,9	13,7	63,9	100
Año 2003	Hombres	7,0	13,3	8,9	70,8	100
	Mujeres	5,1	20,4	17,9	56,7	100
	Total	6,2	16,4	12,8	64,6	100
Año 2004	Hombres	7,3	13,5	9,8	69,3	100
	Mujeres	5,5	20,8	18,2	55,6	100
	Total	6,5	16,7	13,4	63,4	100

Fuente: INE, Encuesta Continua de Hogares, 2001 al 2004.

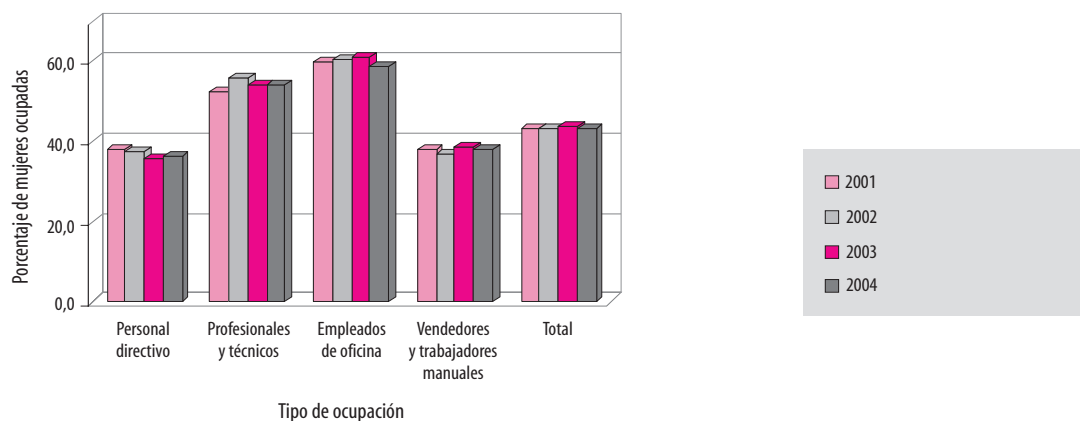
CUADRO 29

Porcentaje de mujeres ocupadas en cada tipo de ocupación. País urbano

	Personal directivo	Profesionales y técnicos	Empleados de oficina	Vendedores y trabajadores manuales	Total
Año 2001	37,8	52,5	59,9	38,1	43,2
Año 2002	37,5	55,4	60,3	36,7	43,0
Año 2003	35,8	54,2	60,9	38,2	43,6
Año 2004	36,3	53,9	58,4	37,9	43,2

Fuente: INE, Encuesta Continua de Hogares, 2001 al 2004.

GRÁFICO 5  
Porcentaje de mujeres ocupadas en cada tipo de ocupación. País urbano



CUADRO 30  
Distribución porcentual de los ocupados por categoría de ocupación según sexo. País urbano

		Asalariados	Cuenta propia	Trabajo no remunerado	Patrones y miembros de cooperativas	Total
Año 2001	Hombres	67,4	26,4	0,6	5,6	100
	Mujeres	75,8	19,6	2,4	2,2	100
	Total	71,0	23,4	1,4	4,1	100
Año 2002	Hombres	65,4	28,6	0,9	5,1	100
	Mujeres	76,0	19,5	2,4	2,1	100
	Total	70,0	24,7	1,5	3,8	100
Año 2003	Hombres	65,4	29,0	0,9	4,8	100
	Mujeres	76,3	19,8	2,0	1,9	100
	Total	70,1	25,0	1,4	3,5	100
Año 2004	Hombres	66,7	27,6	0,7	5,0	100
	Mujeres	74,9	20,2	2,7	2,2	100
	Total	70,2	24,4	1,6	3,8	100

Fuente: INE, Encuesta Continua de Hogares, 2001 al 2004.

CUADRO 31

Porcentaje de mujeres ocupadas en cada categoría de ocupación. País urbano

	Asalariados	Cuenta propia	Trabajo no remunerado	Patrones y miembros de cooperativas	Total
Año 2001	46,1	36,1	75,3	22,9	43,2
Año 2002	46,6	33,9	67,5	23,8	43,0
Año 2003	47,4	34,5	63,9	23,6	43,6
Año 2004	46,1	35,8	74,4	24,7	43,2

Fuente: INE, Encuesta Continua de Hogares, 2001 al 2004.

CUADRO 32

Porcentaje de población subempleada y/o no registrada a la Seguridad Social con relación al total de empleados, según sexo. País urbano

		Subempleados	No registrados a la Seguridad Social
Año 2001	Hombres	12,2	35,4
	Mujeres	19,2	36,8
	Total	15,2	36,0
Año 2002	Hombres	15,7	37,3
	Mujeres	22,1	37,0
	Total	18,4	37,2
Año 2003	Hombres	16,6	39,8
	Mujeres	22,8	39,1
	Total	19,3	39,5
Año 2004	Hombres	13,1	40,1
	Mujeres	19,4	41,5
	Total	15,9	40,7

Fuente: INE, Encuesta Continua de Hogares, 2001 al 2004.

### CUADRO 33

Porcentaje de población subempleada por categoría ocupacional con relación al total de empleados, según sexo. País urbano

		Personal directivo	Profesionales y técnicos	Empleados de oficina	Vendedores y trabajadores manuales	Total
Año 2001	Hombres	0,2	1,5	0,7	9,8	12,2
	Mujeres	0,2	3,8	1,7	13,5	19,2
	Total	0,2	2,5	1,1	11,4	15,2
Año 2002	Hombres	0,4	1,8	0,9	12,6	15,7
	Mujeres	0,3	4,5	2,0	15,3	22,1
	Total	0,3	3,0	1,3	13,8	18,4
Año 2003	Hombres	0,3	2,2	0,7	13,4	16,6
	Mujeres	0,3	4,7	1,7	16,0	22,8
	Total	0,3	3,3	1,2	14,5	19,3
Año 2004	Hombres	0,3	2,0	0,6	10,3	13,1
	Mujeres	0,2	4,1	1,4	13,6	19,4
	Total	0,3	2,9	1,0	11,7	15,9

Fuente: INE, Encuesta Continua de Hogares, 2001 al 2004.

### CUADRO 34

Porcentaje de población subempleada por años de instrucción con relación al total de empleados, según sexo. País urbano

		0 a 3 años	4 a 6 años	7 a 9 años	10 a 12 años	13 y más años	Total
Año 2001	Hombres	0,6	3,8	3,6	2,8	1,3	12,2
	Mujeres	0,6	5,1	4,2	4,9	4,4	19,2
	Total	0,6	4,4	3,9	3,7	2,7	15,2
Año 2002	Hombres	0,9	5,2	4,2	3,4	2,0	15,6
	Mujeres	0,5	5,8	4,8	5,4	5,5	22,1
	Total	0,7	5,5	4,4	4,3	3,5	18,4
Año 2003	Hombres	0,8	5,5	4,5	3,8	1,9	16,5
	Mujeres	0,6	6,0	5,4	5,2	5,6	22,8
	Total	0,7	5,7	4,9	4,4	3,5	19,3
Año 2004	Hombres	0,6	4,1	3,6	3,0	1,8	13,2
	Mujeres	0,5	5,0	4,4	4,7	4,9	19,4
	Total	0,6	4,5	4,0	3,7	3,2	15,9

Fuente: INE, Encuesta Continua de Hogares, 2001 al 2004.

**CUADRO 35**

Relación entre la remuneración media de mujeres y hombres por clase de actividad económica. País urbano

	Industria manufacturera (D)	Comercio, hoteles y restaurantes (G.H)	Transporte y comunicaciones (I)	Servicios financieros e inmobiliarios (J.K)	Servicios sociales, comunales y personales (L.M.N.O.P.Q)	Total
Año 2001	60,8	70,7	96,3	67,9	60,9	69,5
Año 2002	59,2	71,8	97,3	71,1	61,7	71,9
Año 2003	64,4	68,5	97,4	74,6	63,8	71,7
Año 2004	64,4	68,5	97,4	74,6	63,8	71,7

La remuneración se refiere a los ingresos totales que se perciben por la ocupación principal, sin importar la categoría de ésta.

Fuente: INE, Encuesta Continua de Hogares, 2001 al 2004.

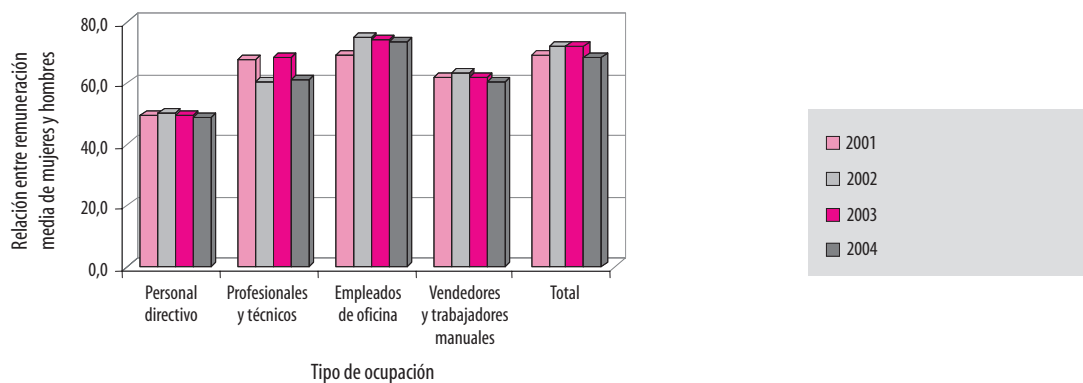
**CUADRO 36**

Relación entre la remuneración media de mujeres y hombres por tipo de ocupación. País urbano

	Personal directivo	Profesionales y técnicos	Empleados de oficina	Vendedores y trabajadores manuales	Total
Año 2001	49,3	67,5	69,5	61,6	69,5
Año 2002	50,4	60,1	75,1	63,6	71,9
Año 2003	49,7	68,2	74,6	61,6	71,7
Año 2004	48,4	61,3	73,5	60,2	68,7

Fuente: INE, Encuesta Continua de Hogares, 2001 al 2004.

GRÁFICO 6  
Relación entre la remuneración de mujeres y hombres por tipo de ocupación.  
País urbano



CUADRO 37  
Relación entre la remuneración media de mujeres y hombres por categoría de ocupación. País urbano

	Asalariados	Cuenta propia	Patrones y miembros de cooperativas	Total
Año 2001	71,5	73,1	73,0	69,5
Año 2002	70,8	78,4	85,7	71,9
Año 2003	73,3	72,5	70,6	71,7
Año 2004	70,7	72,6	64,3	68,7

Fuente: INE, Encuesta Continua de Hogares, 2001 al 2004.

### CUADRO 38

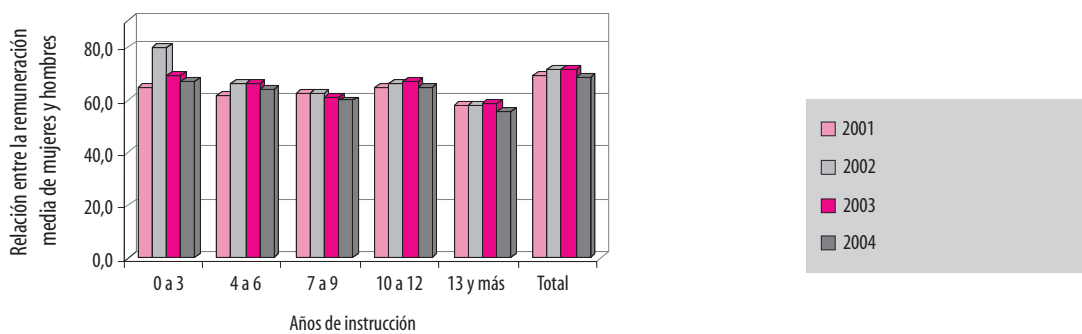
Relación entre la remuneración media de mujeres y hombres por años de instrucción. País urbano

	0 a 3 años	4 a 6 años	7 a 9 años	10 a 12 años	13 y más años	Total
Año 2001	64,7	61,9	62,6	64,5	57,7	69,5
Año 2002	80,0	66,0	62,2	66,5	58,1	71,9
Año 2003	69,6	66,3	61,1	67,0	58,8	71,7
Año 2004	66,9	64,1	59,8	64,7	55,4	68,7

Fuente: INE, Encuesta Continua de Hogares, 2001 al 2004.

### GRÁFICO 7

Relación entre la remuneración media de mujeres y hombres por años de instrucción. País urbano



### CUADRO 39

Relación entre el salario medio de mujeres y hombres por años de instrucción.  
País urbano

	0 a 3 años	4 a 6 años	7 a 9 años	10 a 12 años	13 y más años	Total
Año 2001	60,1	60,0	61,3	68,3	61,8	71,5
Año 2002	62,4	60,7	62,0	68,5	59,3	70,8
Año 2003	66,8	64,5	61,6	68,3	64,0	73,3
Año 2004	57,6	60,4	59,6	69,2	60,0	70,7

El salario medio se refiere a los ingresos que perciben aquellos que se desempeñan en la ocupación principal en la categoría de asalariado.

Fuente: INE, Encuesta Continua de Hogares, 2001 al 2004.

### CUADRO 40

Promedio de horas trabajadas semanalmente en la ocupación principal por clase de actividad económica, según sexo. País urbano

		Industria manufacturera (D)	Comercio, hoteles y restaurantes (G.H)	Transporte y comunicaciones (I)	Servicios financieros e inmobiliarios (J.K)	Servicios sociales, comunales y personales (L.M.N.O.P.Q)	Total
Año 2001	Hombres	45,8	47,3	49,0	40,2	42,8	44,9
	Mujeres	39,0	44,1	40,1	36,1	32,1	35,9
	Total	43,4	46,0	47,7	38,6	35,6	41,1
Año 2002	Hombres	44,6	46,7	47,3	39,4	41,4	43,7
	Mujeres	37,2	43,8	40,6	35,0	32,1	35,5
	Total	42,1	45,7	46,3	37,6	35,3	40,2
Año 2003	Hombres	43,9	46,0	46,7	38,9	40,6	43,0
	Mujeres	37,2	42,4	40,3	36,1	32,5	35,4
	Total	41,6	44,7	45,7	37,7	35,3	39,7
Año 2004	Hombres	45,6	46,1	48,1	38,7	41,3	43,9
	Mujeres	37,8	43,0	39,7	35,0	32,4	35,4
	Total	42,8	44,9	46,7	37,3	35,5	40,3

Fuente: INE, Encuesta Continua de Hogares, 2001 al 2004.

CUADRO 41

Promedio de horas trabajadas semanalmente en la ocupación principal por tipo de ocupación, según sexo. País urbano

		Personal directivo	Profesionales y técnicos	Empleados de oficina	Vendedores y trabajadores manuales	Total
Año 2001	Hombres	55,3	40,3	41,9	45,2	44,9
	Mujeres	54,6	30,7	38,9	34,8	35,9
	Total	55,0	35,3	40,1	41,3	41,1
Año 2002	Hombres	54,5	38,7	41,3	43,8	43,7
	Mujeres	52,7	30,0	38,8	34,5	35,5
	Total	53,8	33,9	39,8	40,4	40,2
Año 2003	Hombres	53,0	37,8	41,3	43,2	43,0
	Mujeres	51,1	30,8	38,8	34,6	35,4
	Total	52,3	34,0	39,8	39,9	39,7
Año 2004	Hombres	52,8	38,6	41,9	44,3	43,9
	Mujeres	51,1	30,8	38,7	34,5	35,4
	Total	52,2	34,4	40,0	40,7	40,3

Fuente: INE, Encuesta Continua de Hogares, 2001 al 2004.

CUADRO 42

Promedio de horas trabajadas semanalmente en la ocupación principal por categoría de ocupación, según sexo. País urbano

		Asalariados	Cuenta propia	Patrones y miembros de cooperativas	Total
Año 2001	Hombres	45,8	40,5	54,3	44,9
	Mujeres	35,9	34,7	48,1	35,9
	Total	41,3	38,4	52,9	41,1
Año 2002	Hombres	45,0	38,7	53,3	43,7
	Mujeres	35,5	34,3	44,9	35,5
	Total	40,6	37,2	51,3	40,2
Año 2003	Hombres	44,4	38,2	51,5	43,0
	Mujeres	35,8	32,9	45,2	35,4
	Total	40,3	36,4	50,0	39,7
Año 2004	Hombres	45,0	39,8	51,9	43,9
	Mujeres	35,7	33,5	43,6	35,4
	Total	40,7	37,6	49,9	40,3

Fuente: INE, Encuesta Continua de Hogares, 2001 al 2004.

**CUADRO 43**

Promedio de horas trabajadas semanalmente en la ocupación principal por años de estudio, según sexo. País urbano

		0 a 3 años	4 a 6 años	7 a 9 años	10 a 12 años	13 y más años	Total
Año 2001	Hombres	43,6	45,3	45,3	45,8	42,8	44,9
	Mujeres	32,4	35,4	36,3	38,6	33,6	35,9
	Total	40,1	41,6	42,1	42,5	37,8	41,1
Año 2002	Hombres	40,8	43,5	44,5	45,0	41,3	43,7
	Mujeres	33,9	35,1	35,7	38,1	33,2	35,5
	Total	38,7	40,4	41,5	41,9	36,8	40,2
Año 2003	Hombres	40,3	43,3	43,7	43,6	41,1	43,0
	Mujeres	32,4	34,8	35,6	38,0	33,4	35,4
	Total	37,7	40,3	40,7	41,1	36,8	39,7
Año 2004	Hombres	40,9	43,9	44,9	44,8	41,8	43,9
	Mujeres	32,0	34,7	36,4	37,5	33,6	35,4
	Total	38,2	40,5	41,9	41,6	37,3	40,3

Fuente: INE, Encuesta Continua de Hogares, 2001 al 2004.

**CUADRO 44**

Relación entre la remuneración media por hora de mujeres y hombres por clase de actividad económica. País urbano

	Industria manufacturera (D)	Comercio, hoteles y restaurantes (G.H)	Transporte y comunicaciones (I)	Servicios financieros e inmobiliarios (J.K)	Servicios sociales, comunales y personales (L.M.N.O.P.Q)	Total
Año 2001	70,9	80,2	127,1	76,5	77,2	91,0
Año 2002	72,2	80,4	131,9	91,6	76,8	93,9
Año 2003	81,0	76,1	106,1	82,6	78,9	89,2
Año 2004	77,1	80,2	111,8	81,5	76,9	92,1

Fuente: INE, Encuesta Continua de Hogares, 2001 al 2004.

### CUADRO 45

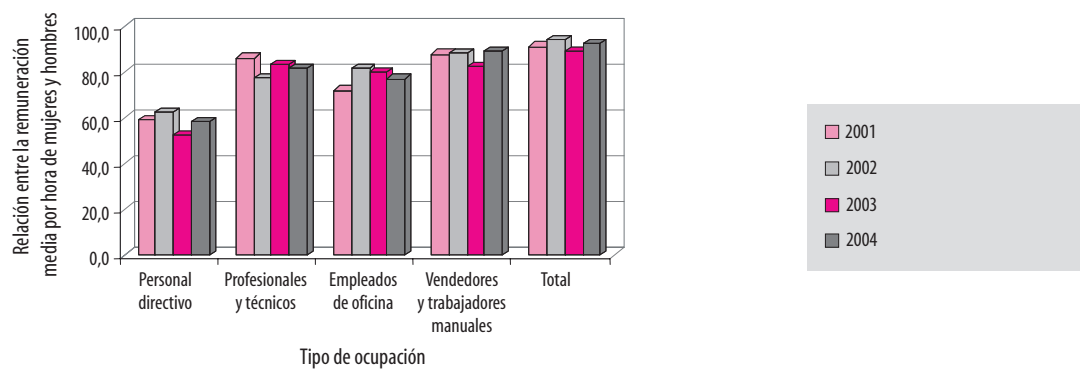
Relación entre la remuneración media por hora de mujeres y hombres por tipo de ocupación. País urbano

	Personal directivo	Profesionales y técnicos	Empleados de oficina	Vendedores y trabajadores manuales	Total
Año 2001	59,2	86,2	72,1	87,8	91,0
Año 2002	62,6	77,4	81,7	88,0	93,9
Año 2003	52,4	83,1	79,7	82,7	89,2
Año 2004	58,3	81,3	77,1	89,1	92,1

Fuente: INE, Encuesta Continua de Hogares, 2001 al 2004.

### GRÁFICO 8

Relación entre la remuneración media por hora de mujeres y hombres por tipo de ocupación. País urbano



#### CUADRO 46

Relación entre la remuneración media por hora de mujeres y hombres por categoría de ocupación. País urbano

	Asalariados	Cuenta propia	Patrones y miembros de cooperativas	Total
Año 2001	91,4	101,2	108,2	91,0
Año 2002	90,6	101,7	155,7	93,9
Año 2003	92,4	90,6	85,4	89,2
Año 2004	91,7	99,8	122,6	92,1

Fuente: INE, Encuesta Continua de Hogares, 2001 al 2004.

#### CUADRO 47

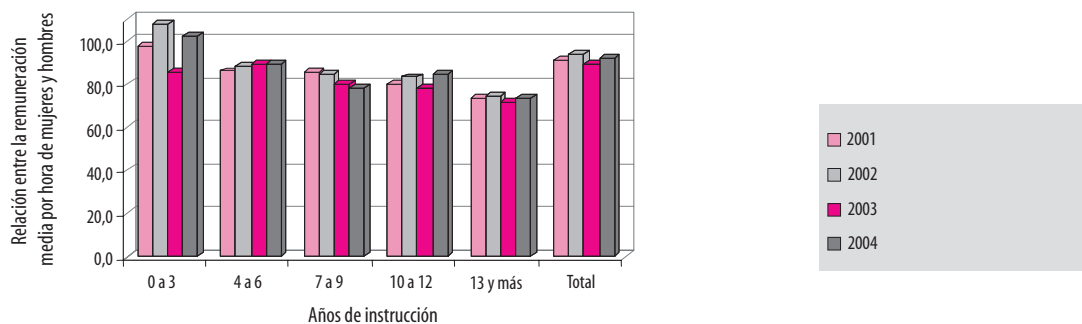
Relación entre la remuneración media por hora de mujeres y hombres por años de instrucción. País urbano

	0 a 3 años	4 a 6 años	7 a 9 años	10 a 12 años	13 y más años	Total
Año 2001	98,1	86,1	86,0	79,7	73,8	91,0
Año 2002	107,7	88,2	84,4	83,4	74,5	93,9
Año 2003	85,5	89,5	80,3	78,5	71,4	89,2
Año 2004	102,8	89,2	78,6	84,4	73,7	92,1

Fuente: INE, Encuesta Continua de Hogares, 2001 al 2004.

GRÁFICO 9

Relación entre la remuneración media por hora de mujeres y hombres por años de instrucción. País urbano



### CUADRO 48

Tasa específica de desempleo por quintiles de ingreso<sup>1</sup> de los hogares, según sexo. País urbano

Quintil de hogares <sup>1</sup>		Año 2001	Año 2002	Año 2003	Año 2004
1	Hombres	18,5	24,3	22,3	17,8
	Mujeres	38,8	41,4	39,5	34,3
	Total	27,1	31,3	29,5	24,7
2	Hombres	15,9	16,7	16,7	12,6
	Mujeres	29,6	30,2	28,8	25,7
	Total	21,8	22,5	22,0	18,1
3	Hombres	12,4	13,2	13,9	10,7
	Mujeres	20,5	19,9	21,8	16,3
	Total	16,1	16,2	17,6	13,3
4	Hombres	7,5	8,9	8,8	7,5
	Mujeres	12,5	13,6	12,2	9,4
	Total	9,9	11,1	10,5	8,4
5	Hombres	5,6	5,7	6,2	4,4
	Mujeres	7,5	7,9	7,7	6,0
	Total	6,5	6,8	6,9	5,2

1. Se construye a partir de hogares ordenados por el ingreso per cápita. El ingreso incluye valor locativo.  
Fuente: INE, Encuesta Continua de Hogares, 2001 al 2004.

**CUADRO 49**

Tasa específica de subempleo por quintiles de ingreso<sup>1</sup> de los hogares, según sexo. País urbano

Quintil de hogares <sup>1</sup>		Año 2001	Año 2002	Año 2003	Año 2004
1	Hombres	8,3	11,0	12,1	10,4
	Mujeres	6,7	7,5	8,5	8,0
	<b>Total</b>	<b>7,4</b>	<b>9,2</b>	<b>10,2</b>	<b>9,2</b>
2	Hombres	6,8	8,4	9,1	7,6
	Mujeres	7,1	7,6	8,5	6,7
	<b>Total</b>	<b>6,9</b>	<b>8,0</b>	<b>8,8</b>	<b>7,1</b>
3	Hombres	6,6	6,8	6,9	5,9
	Mujeres	6,8	7,3	7,3	6,8
	<b>Total</b>	<b>6,7</b>	<b>7,1</b>	<b>7,1</b>	<b>6,4</b>
4	Hombres	4,8	5,9	5,6	4,6
	Mujeres	6,0	7,2	7,1	5,8
	<b>Total</b>	<b>5,5</b>	<b>6,6</b>	<b>6,4</b>	<b>5,3</b>
5	Hombres	3,2	3,9	4,0	3,3
	Mujeres	4,9	5,4	5,1	4,8
	<b>Total</b>	<b>4,2</b>	<b>4,7</b>	<b>4,6</b>	<b>4,1</b>

1. Se construye a partir de hogares ordenados por el ingreso per cápita. El ingreso incluye valor locativo.  
Fuente: INE, Encuesta Continua de Hogares, 2001 al 2004.

CUADRO 50

Porcentaje de población por nivel de instrucción y quintil de ingreso de los hogares,<sup>1</sup> según sexo. País urbano

	HOMBRES						MUJERES					TOTAL				
	Quintil de hogares <sup>1</sup>	Años de estudio					Años de estudio					Años de estudio				
		0-3 años	4-6 años	7-9 años	10-12 años	13 años y más	0-3 años	4-6 años	7-9 años	10-12 años	13 años y más	0-3 años	4-6 años	7-9 años	10-12 años	13 años y más
Año 2001	1	18,7	16,1	8,6	3,6	0,6	18,2	17,8	10,5	4,8	1,0	36,9	34,0	19,2	8,4	1,6
	2	12,8	15,5	11,3	6,3	1,5	13,0	17,2	11,1	8,7	2,5	25,8	32,7	22,5	15,0	4,0
	3	10,4	14,7	10,7	9,0	2,7	10,5	17,1	9,4	10,7	4,8	20,9	31,8	20,0	19,7	7,5
	4	6,8	12,3	9,7	11,5	5,5	8,7	15,9	8,1	13,0	8,6	15,4	28,2	17,8	24,5	14,0
	5	5,0	7,0	6,0	12,5	14,6	5,1	10,6	5,8	13,9	19,5	10,1	17,7	11,8	26,3	34,1
Año 2002	1	13,5	18,5	10,8	4,5	0,7	13,2	19,1	12,1	6,4	1,1	26,7	37,6	23,0	10,9	1,8
	2	9,7	15,8	12,0	7,9	1,9	10,3	17,8	11,5	10,0	3,2	20,0	33,6	23,5	17,8	5,1
	3	7,4	14,2	11,2	9,9	3,8	7,8	17,2	9,9	12,5	6,0	15,3	31,4	21,1	22,4	9,8
	4	5,1	11,6	9,4	12,7	6,9	6,1	15,3	8,1	14,1	10,8	11,2	26,9	17,5	26,8	17,7
	5	3,3	6,2	5,7	12,9	16,8	3,4	9,4	5,5	14,5	22,3	6,7	15,6	11,2	27,4	39,2
Año 2003	1	12,8	18,3	11,1	4,7	0,8	12,7	18,7	12,8	6,6	1,5	25,5	37,1	23,9	11,2	2,3
	2	10,1	16,4	12,2	7,5	1,7	9,6	17,1	12,0	10,4	3,0	19,7	33,5	24,3	17,9	4,8
	3	7,2	14,5	10,8	10,3	3,8	8,0	16,9	10,3	11,9	6,3	15,2	31,4	21,1	22,3	10,1
	4	5,4	11,6	9,3	11,6	7,0	6,1	15,8	8,1	13,9	11,2	11,5	27,4	17,3	25,5	18,3
	5	3,5	6,4	5,4	13,1	17,0	3,3	9,6	5,5	14,1	22,1	6,8	16,1	10,9	27,1	39,1
Año 2004	1	14,0	17,5	11,0	4,3	0,8	13,1	18,9	12,5	6,7	1,2	27,1	36,4	23,5	11,0	2,0
	2	9,5	17,3	12,6	7,0	1,6	9,9	17,9	12,0	9,4	2,9	19,4	35,2	24,6	16,4	4,4
	3	7,8	14,1	11,8	10,4	3,4	7,8	16,4	10,5	11,9	5,9	15,6	30,5	22,3	22,3	9,2
	4	5,5	11,4	9,6	12,4	6,9	6,1	15,0	8,7	13,5	10,9	11,6	26,4	18,3	25,9	17,8
	5	3,6	6,0	6,4	12,9	16,6	3,9	8,7	5,8	14,6	21,4	7,5	14,7	12,2	27,6	38,0

1. Se construye a partir de hogares ordenados por el ingreso per cápita. El ingreso incluye valor locativo.  
Fuente: INE, Encuesta Continua de Hogares, 2001 al 2004.

CUADRO 51

Porcentaje de asistencia a centros educativos de la población entre 6 y 18 años por quintiles de ingreso de los hogares,<sup>1</sup> según sexo. País urbano

Quintil de hogares <sup>1</sup>	ASISTE			NO ASISTE			
	Hombres	Mujeres	Total	Hombres	Mujeres	Total	
Año 2001	1	84,7	86,4	85,5	15,3	13,6	14,5
	2	85,6	89,1	87,3	14,4	10,9	12,7
	3	86,6	93,9	90,2	13,4	6,1	9,8
	4	93,0	95,0	94,0	7,0	5,0	6,0
	5	97,9	97,5	97,7	2,1	2,5	2,3
Año 2002	1	83,7	86,3	85,1	16,3	13,7	14,9
	2	87,7	90,2	88,9	12,3	9,8	11,1
	3	90,5	94,3	92,4	9,5	5,7	7,6
	4	95,3	96,7	96,0	4,7	3,3	4,0
	5	99,0	97,6	98,3	1,0	2,4	1,7
Año 2003	1	85,5	87,2	86,3	14,5	12,8	13,7
	2	86,9	91,2	89,0	13,1	8,8	11,0
	3	92,3	93,3	92,8	7,7	6,7	7,2
	4	93,4	96,9	95,1	6,6	3,1	4,9
	5	98,2	96,1	97,2	1,8	3,9	2,8
Año 2004	1	84,2	88,5	86,3	15,8	11,5	13,7
	2	87,2	89,9	88,5	12,8	10,1	11,5
	3	91,9	92,9	92,4	8,1	7,1	7,6
	4	93,5	96,2	94,8	6,5	3,8	5,2
	5	97,7	97,6	97,7	2,3	2,4	2,3

1. Se construye a partir de hogares ordenados por el ingreso per cápita. El ingreso incluye valor locativo.  
Fuente: INE, Encuesta Continua de Hogares, 2001 al 2004.

### CUADRO 52

Porcentaje de empleados en el servicio doméstico sobre total de ocupados, según sexo. País urbano

Año 2001	Hombres	0,024
	Mujeres	1,303
Año 2002	Hombres	0,011
	Mujeres	1,076
Año 2003	Hombres	0,035
	Mujeres	1,371
Año 2004	Hombres	0,028
	Mujeres	1,435

Fuente: INE, Encuesta Continua de Hogares, 2001 al 2004.

### CUADRO 53

Participación de las mujeres empleadas en el servicio doméstico en el conjunto de mujeres ocupadas, subocupadas y ocupadas no registradas a la Seguridad Social. País urbano

	Ocupadas	Subocupadas	Ocupadas no registradas en la Seguridad Social
Año 2001	4,0	5,8	8,7
Año 2002	3,3	3,6	7,7
Año 2003	4,2	5,8	9,7
Año 2004	4,4	6,0	9,2

Fuente: INE, Encuesta Continua de Hogares, 2001 al 2004.

#### CUADRO 54

Porcentaje de mujeres empleadas en el servicio doméstico por nivel de instrucción. País urbano

	0 a 3 años	4 a 6 años	7 a 9 años	10 a 12 años	13 y más años
Año 2001	4,5	36,2	28,5	22,9	7,8
Año 2002	5,6	34,1	26,3	25,6	8,4
Año 2003	4,8	33,3	28,5	24,8	8,8
Año 2004	4,3	33,1	26,1	27,0	9,4

Fuente: INE, Encuesta Continua de Hogares, 2001 al 2004.

#### CUADRO 55

Porcentaje de mujeres empleadas en el servicio doméstico no registradas en la Seguridad Social y subempleadas. País urbano

	No registrada en la Seguridad Social	Subempleada
Año 2001	80,3	28,1
Año 2002	83,2	24,6
Año 2003	85,9	30,1
Año 2004	87,1	26,9

Fuente: INE, Encuesta Continua de Hogares, 2001 al 2004.

## CAPÍTULO 5

# Pobreza

**CUADRO 56**  
Porcentaje de población pobre por grupos de edad según sexo. País urbano

		Total	0 a 6 años	7 a 12 años	13 a 19 años	20 a 59 años	60 años y más
Año 2001	Hombres	27,7	49,5	45,6	35,3	23,3	10,2
	LP'97 Mujeres	26,3	51,2	44,3	37,1	24,1	8,4
	<b>Total</b>	<b>27,0</b>	<b>50,3</b>	<b>45,0</b>	<b>36,2</b>	<b>23,7</b>	<b>9,1</b>
Año 2002	Hombres	19,3	38,1	35,5	25,1	15,1	5,3
	LP'02 Mujeres	18,3	38,7	34,0	27,1	16,1	4,3
	<b>Total</b>	<b>18,8</b>	<b>38,4</b>	<b>34,8</b>	<b>26,1</b>	<b>15,6</b>	<b>4,7</b>
Año 2002	Hombres	33,7	57,5	52,3	42,7	29,9	12,8
	LP'97 Mujeres	31,8	58,0	51,8	45,5	30,3	11,2
	<b>Total</b>	<b>32,7</b>	<b>57,7</b>	<b>52,0</b>	<b>44,1</b>	<b>30,1</b>	<b>11,9</b>
Año 2003	Hombres	24,4	46,2	40,9	32,0	20,6	7,1
	LP'02 Mujeres	23,0	46,9	41,3	33,8	20,9	6,1
	<b>Total</b>	<b>23,6</b>	<b>46,5</b>	<b>41,1</b>	<b>32,9</b>	<b>20,8</b>	<b>6,5</b>
Año 2003	Hombres	42,3	64,6	60,3	52,9	38,9	21,3
	LP'97 Mujeres	40,4	68,2	62,6	53,1	39,6	18,0
	<b>Total</b>	<b>41,3</b>	<b>66,3</b>	<b>61,4</b>	<b>53,0</b>	<b>39,3</b>	<b>19,3</b>
Año 2004	Hombres	31,7	54,7	48,9	41,1	28,0	12,3
	LP'02 Mujeres	30,1	56,9	50,6	41,9	28,6	10,3
	<b>Total</b>	<b>30,8</b>	<b>55,8</b>	<b>49,7</b>	<b>41,5</b>	<b>28,4</b>	<b>11,1</b>
Año 2004	Hombres	42,2	66,1	62,6	51,6	38,2	21,4
	LP'97 Mujeres	40,3	64,2	63,7	54,7	39,2	18,6
	<b>Total</b>	<b>41,2</b>	<b>65,1</b>	<b>63,1</b>	<b>53,1</b>	<b>38,7</b>	<b>19,7</b>
Año 2004	Hombres	32,8	57,0	52,8	41,7	28,6	12,7
	LP'02 Mujeres	31,4	55,4	54,2	45,0	29,8	11,4
	<b>Total</b>	<b>32,1</b>	<b>56,2</b>	<b>53,4</b>	<b>43,3</b>	<b>29,2</b>	<b>11,9</b>

Nota: LP'97 y LP'02 refieren a dos metodologías distintas utilizadas por el INE para construir la línea de pobreza (la primera realizada en el año 1997 y la segunda en el año 2002).

Fuente: INE, Encuesta Continua de Hogares, 2001 al 2004.

**CUADRO 57**

Índice de femineidad de la población por grupos de edad según condición de pobreza. País urbano

			Total	0 a 6 años	7 a 12 años	13 a 19 años	20 a 59 años	60 años y más
Año 2001	LP'97	Total	114,2	94,4	101,8	97,6	114,5	145,2
		No pobre	116,3	91,1	104,2	94,9	113,2	148,1
		Pobre	108,7	97,8	98,8	102,6	118,6	119,2
Año 2002	LP'97	Total	113,2	89,9	100,1	98,1	113,2	145,2
		No pobre	116,3	88,9	101,1	93,4	112,5	147,8
		Pobre	107,1	90,6	99,1	104,4	115,0	127,1
Año 2003	LP'97	Total	113,4	94,8	93,5	95,2	113,7	146,7
		No pobre	117,2	85,3	88,1	94,8	112,5	152,9
		Pobre	108,1	100,0	97,1	95,5	115,7	123,9
Año 2004	LP'97	Total	112,9	101,7	90,5	97,0	110,5	150,3
		No pobre	116,6	107,5	87,8	90,7	108,7	155,6
		Pobre	107,8	98,7	92,1	102,9	113,6	130,5

Fuente: INE, Encuesta Continua de Hogares, 2001 al 2004.

**CUADRO 58**  
**Porcentaje de población pobre por años de instrucción, según sexo.**  
**País urbano**

			Total	0 a 3 años	4 a 6 años	7 a 9 años	10 a 12 años	13 años y más
AÑO 2001	LP'97	Total	27,0	42,5	30,8	30,0	14,4	4,8
		Hombres	27,7	43,9	32,5	27,8	13,2	4,7
		Mujeres	26,3	41,2	29,5	32,2	15,4	4,9
AÑO 2002	LP'02	Total	18,8	32,2	21,6	20,2	8,1	2,5
		Hombres	19,3	33,6	22,6	18,0	7,5	2,3
		Mujeres	18,3	30,8	20,8	22,5	8,6	2,6
AÑO 2003	LP'97	Total	31,2	46,4	37,2	37,6	20,2	6,7
		Hombres	31,9	47,9	39,2	35,5	18,9	6,3
		Mujeres	30,5	45,0	35,6	39,8	21,4	6,9
AÑO 2003	LP'02	Total	22,2	36,2	27,3	26,3	12,2	3,2
		Hombres	22,8	37,6	29,0	24,2	11,0	3,3
		Mujeres	21,7	34,9	25,8	28,6	13,3	3,2
AÑO 2004	LP'97	Total	39,8	55,2	46,0	48,7	28,4	11,9
		Hombres	40,8	55,8	49,0	47,1	26,4	11,0
		Mujeres	38,9	54,7	43,5	50,3	30,0	12,5
AÑO 2004	LP'02	Total	29,3	44,4	34,7	35,7	18,6	6,3
		Hombres	30,1	45,3	36,8	34,2	17,0	5,9
		Mujeres	28,7	43,6	33,0	37,3	20,0	6,6
AÑO 2004	LP'97	Total	39,7	55,9	48,0	47,6	28,2	11,4
		Hombres	40,6	57,6	50,7	45,8	26,0	10,3
		Mujeres	38,9	54,2	45,7	49,5	30,0	12,1
AÑO 2004	LP'02	Total	30,6	46,3	37,6	37,2	19,2	6,6
		Hombres	31,2	47,8	39,6	35,3	17,0	5,9
		Mujeres	30,0	44,9	35,9	39,1	21,1	7,0

Fuente: INE, Encuesta Continua de Hogares, 2001 al 2004.

CUADRO 59

Porcentaje de hogares por condición de pobreza, según sexo del jefe de hogar.  
País urbano

		Indigentes	Pobres no indigentes	Total pobres	No pobres	
Año 2001	LP'97	Hombres	1,2	18,0	19,2	80,8
		Mujeres	0,8	14,3	15,1	84,9
		<b>Total</b>	<b>1,1</b>	<b>16,8</b>	<b>17,9</b>	<b>82,1</b>
Año 2002	LP'02	Hombres	0,7	11,8	12,6	87,4
		Mujeres	0,5	9,3	9,9	90,1
		<b>Total</b>	<b>0,7</b>	<b>11,0</b>	<b>11,7</b>	<b>88,3</b>
Año 2003	LP'97	Hombres	1,7	22,3	24,1	75,9
		Mujeres	1,4	17,6	18,9	81,1
		<b>Total</b>	<b>1,6</b>	<b>20,8</b>	<b>22,4</b>	<b>77,6</b>
Año 2004	LP'02	Hombres	1,1	15,5	16,6	83,4
		Mujeres	0,9	11,8	12,7	87,3
		<b>Total</b>	<b>1,0</b>	<b>14,3</b>	<b>15,3</b>	<b>84,7</b>
Año 2001	LP'97	Hombres	2,8	29,6	32,4	67,6
		Mujeres	1,6	22,9	24,5	75,5
		<b>Total</b>	<b>2,4</b>	<b>27,4</b>	<b>29,8</b>	<b>70,2</b>
Año 2002	LP'02	Hombres	1,8	21,1	22,9	77,1
		Mujeres	1,0	15,9	16,9	83,1
		<b>Total</b>	<b>1,6</b>	<b>19,4</b>	<b>20,9</b>	<b>79,1</b>
Año 2003	LP'97	Hombres	3,6	28,8	32,4	67,6
		Mujeres	2,8	21,6	24,5	75,5
		<b>Total</b>	<b>3,3</b>	<b>26,5</b>	<b>29,8</b>	<b>70,2</b>
Año 2004	LP'02	Hombres	2,4	21,3	23,7	76,3
		Mujeres	1,6	16,3	17,9	82,1
		<b>Total</b>	<b>2,1</b>	<b>19,7</b>	<b>21,8</b>	<b>78,2</b>

Fuente: INE, Encuesta Continua de Hogares, 2001 al 2004.

CUADRO 60

Distribución de los hogares por condición de pobreza, según sexo del jefe de hogar. País urbano

			No pobre	Pobre	Total
Año 2001	LP'97	Hombres	66,8	72,9	67,9
		Mujeres	33,2	27,1	32,1
Año 2002	LP'02	Hombres	67,2	73,0	67,9
		Mujeres	32,8	27,0	32,1
Año 2003	LP'97	Hombres	66,3	72,8	67,2
		Mujeres	33,7	27,2	32,8
Año 2004	LP'02	Hombres	65,8	72,3	67,2
		Mujeres	34,2	27,7	32,8
Año 2005	LP'97	Hombres	65,6	73,5	67,2
		Mujeres	34,4	26,5	32,8
Año 2006	LP'02	Hombres	64,8	73,0	67,2
		Mujeres	35,2	27,0	32,8
Año 2007	LP'97	Hombres	65,8	73,2	67,5
		Mujeres	34,2	26,8	32,5
Año 2008	LP'02	Hombres	65,0	73,3	67,5
		Mujeres	35,0	26,7	32,5

Fuente: INE, Encuesta Continua de Hogares, 2001 al 2004.

CUADRO 61

Tasa de actividad por condición de pobreza, según sexo. País urbano.

		Indigentes	Pobres no indigentes	Total pobres	No pobres	
Año 2001	LP'97	Hombres	79,7	77,4	77,5	70,7
		Mujeres	46,4	52,6	52,2	50,5
		<b>Total</b>	<b>61,0</b>	<b>64,2</b>	<b>64,0</b>	<b>59,7</b>
	LP'02	Hombres	81,9	78,2	78,4	71,2
		Mujeres	43,6	52,2	51,7	50,8
		<b>Total</b>	<b>60,4</b>	<b>64,2</b>	<b>64,0</b>	<b>60,1</b>
Año 2002	LP'97	Hombres	85,4	77,4	78,0	67,9
		Mujeres	51,0	50,4	50,4	49,0
		<b>Total</b>	<b>67,4</b>	<b>62,9</b>	<b>63,3</b>	<b>57,6</b>
	LP'02	Hombres	86,2	78,9	79,4	68,7
		Mujeres	50,4	49,9	49,9	49,2
		<b>Total</b>	<b>67,6</b>	<b>63,5</b>	<b>63,7</b>	<b>58,1</b>
Año 2003	LP'97	Hombres	77,3	74,4	74,6	65,8
		Mujeres	49,5	50,8	50,7	48,0
		<b>Total</b>	<b>63,1</b>	<b>61,9</b>	<b>62,0</b>	<b>56,0</b>
	LP'02	Hombres	76,2	75,9	76,0	66,6
		Mujeres	49,0	50,3	50,2	48,5
		<b>Total</b>	<b>62,4</b>	<b>62,3</b>	<b>62,3</b>	<b>56,7</b>
Año 2004	LP'97	Hombres	77,2	74,6	74,9	67,3
		Mujeres	47,5	48,9	48,8	48,6
		<b>Total</b>	<b>61,7</b>	<b>60,9</b>	<b>61,0</b>	<b>57,1</b>
	LP'02	Hombres	78,6	76,5	76,8	67,6
		Mujeres	44,2	49,0	48,5	48,8
		<b>Total</b>	<b>60,8</b>	<b>61,7</b>	<b>61,6</b>	<b>57,4</b>

Fuente: INE, Encuesta Continua de Hogares, 2001 al 2004.

CUADRO 62

Tasa de empleo por condición de pobreza, según sexo. País urbano

			Indigentes	Pobres no indigentes	Total pobres	No pobres
AÑO 2001	LP'97	Hombres	60,2	64,1	63,9	63,8
		Mujeres	20,9	33,3	32,5	43,1
		<b>Total</b>	<b>38,1</b>	<b>47,7</b>	<b>47,1</b>	<b>52,5</b>
AÑO 2002	LP'02	Hombres	59,7	64,8	64,5	63,8
		Mujeres	19,1	31,5	30,7	42,5
		<b>Total</b>	<b>36,9</b>	<b>46,8</b>	<b>46,3</b>	<b>52,2</b>
AÑO 2003	LP'97	Hombres	59,6	61,2	61,0	61,2
		Mujeres	24,5	32,2	31,6	41,6
		<b>Total</b>	<b>41,3</b>	<b>45,7</b>	<b>45,4</b>	<b>50,5</b>
AÑO 2004	LP'02	Hombres	56,9	62,0	61,6	61,1
		Mujeres	23,0	30,2	29,7	40,9
		<b>Total</b>	<b>39,3</b>	<b>45,1</b>	<b>44,7</b>	<b>50,1</b>
AÑO 2001	LP'97	Hombres	55,3	60,1	59,7	59,7
		Mujeres	26,8	34,6	34,0	41,3
		<b>Total</b>	<b>40,7</b>	<b>46,6</b>	<b>46,1</b>	<b>49,6</b>
AÑO 2002	LP'02	Hombres	52,7	61,2	60,5	59,4
		Mujeres	26,3	32,7	32,2	40,9
		<b>Total</b>	<b>39,4</b>	<b>46,0</b>	<b>45,5</b>	<b>49,3</b>
AÑO 2003	LP'97	Hombres	60,0	64,4	63,8	62,3
		Mujeres	29,0	35,4	34,7	43,8
		<b>Total</b>	<b>43,8</b>	<b>48,9</b>	<b>48,3</b>	<b>52,2</b>
AÑO 2004	LP'02	Hombres	60,2	65,1	64,6	62,2
		Mujeres	26,9	34,0	33,3	43,2
		<b>Total</b>	<b>43,0</b>	<b>48,4</b>	<b>47,8</b>	<b>51,9</b>

Fuente: INE, Encuesta Continua de Hogares, 2001 al 2004.

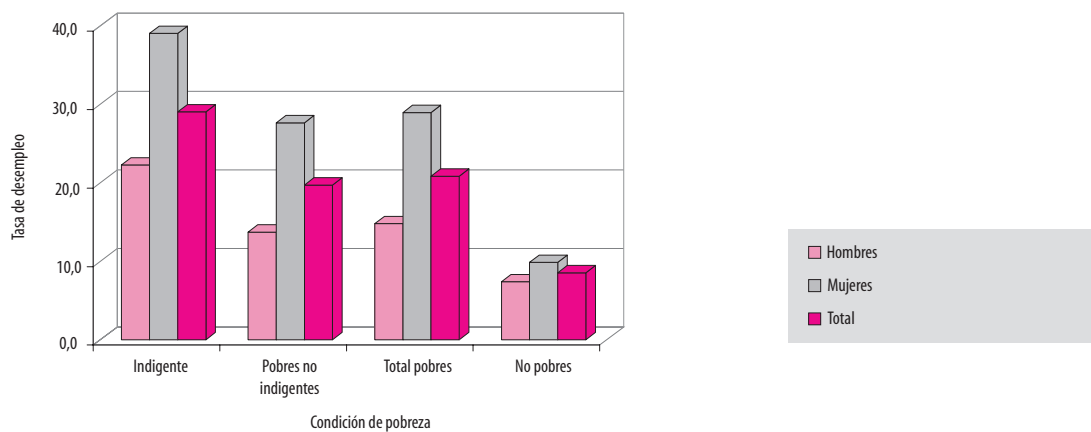
CUADRO 63

Tasa de desempleo por condición de pobreza, según sexo. País urbano

		Indigentes	Pobres no indigentes	Total pobres	No pobres	
Año 2001	LP'97	Hombres	24,4	17,1	17,6	9,7
		Mujeres	55,0	36,7	37,7	14,8
		<b>Total</b>	<b>37,5</b>	<b>25,7</b>	<b>26,4</b>	<b>12,0</b>
	LP'02	Hombres	27,1	17,2	17,8	10,4
		Mujeres	56,2	39,8	40,6	16,3
		<b>Total</b>	<b>38,9</b>	<b>27,1</b>	<b>27,7</b>	<b>13,1</b>
Año 2002	LP'97	Hombres	30,1	20,9	21,7	9,9
		Mujeres	52,0	36,2	37,3	15,1
		<b>Total</b>	<b>38,8</b>	<b>27,4</b>	<b>28,3</b>	<b>12,3</b>
	LP'02	Hombres	34,0	21,5	22,4	11,1
		Mujeres	54,4	39,5	40,5	16,8
		<b>Total</b>	<b>41,9</b>	<b>29,0</b>	<b>29,9</b>	<b>13,7</b>
Año 2003	LP'97	Hombres	28,5	19,1	19,9	9,3
		Mujeres	45,8	31,9	33,0	14,0
		<b>Total</b>	<b>35,5</b>	<b>24,7</b>	<b>25,6</b>	<b>11,5</b>
	LP'02	Hombres	30,8	19,4	20,3	10,8
		Mujeres	46,3	35,0	35,8	15,8
		<b>Total</b>	<b>36,9</b>	<b>26,1</b>	<b>26,9</b>	<b>13,1</b>
Año 2004	LP'97	Hombres	22,3	13,7	14,8	7,4
		Mujeres	39,0	27,6	28,9	9,9
		<b>Total</b>	<b>29,0</b>	<b>19,7</b>	<b>20,8</b>	<b>8,5</b>
	LP'02	Hombres	23,4	14,9	15,9	7,9
		Mujeres	39,2	30,5	31,3	11,3
		<b>Total</b>	<b>29,3</b>	<b>21,6</b>	<b>22,4</b>	<b>9,5</b>

Fuente: INE, Encuesta Continua de Hogares, 2001 al 2004.

**GRÁFICO 10**  
Tasa de desempleo por condición de pobreza (LP'97), según sexo. País urbano.  
Año 2004



# Definiciones

**ÍNDICE DE FEMINEIDAD:** Es el cociente entre el número de mujeres y el número de hombres en una población. Expresa la cantidad de mujeres por cada 100 hombres.

**RELACIÓN DE DEPENDENCIA:** Indica la cantidad de personas menores de 15 años y mayores de 64 años (consideradas potencialmente inactivas) que hay por cada 100 personas entre las edades 15 a 64 años.

**HOGAR UNIPERSONAL:** Es el hogar particular integrado por una sola persona.

**HOGAR NUCLEAR COMPLETO:** Es el hogar particular integrado por ambos cónyuges con o sin hijos.

**HOGAR NUCLEAR MONOPARENTAL:** Es el hogar particular integrado por sólo uno de los cónyuges y sus hijos.

**HOGAR EXTENDIDO:** Corresponde a un hogar nuclear más otros parientes, o a una persona con otros parientes.

**HOGAR COMPUESTO:** Corresponde al hogar nuclear o al hogar extendido más otra u otras personas cuya relación con el jefe del hogar no es de parentesco.

**TASA DE JEFATURA DEL HOGAR:** Es el cociente entre la población de 15 o más años de edad que se declara jefe de hogar y la población total de esa edad en un período determinado.

**TASA DE ASISTENCIA ESCOLAR:** Es el cociente entre la población de determinado grupo de edad que asiste a un establecimiento educativo y la población de ese grupo de edad.

**TASA DE SOBREEDAD:** Población que asiste al nivel primario con dos años o más de edad cronológica mayor a la teórica para el grado correspondiente, sobre la población total que asiste.

**POBLACIÓN CON ESCASO O NULO NIVEL DE INSTRUCCIÓN:** Población que nunca asistió o no superó el tercer grado del nivel primario.

**TASA DE PARTICIPACIÓN O ACTIVIDAD:** Se calcula como el cociente entre la población económicamente activa y la población total en edad de trabajar (14 o más años).

**TASA DE EMPLEO:** Se calcula como el cociente entre la población ocupada y la población total en edad de trabajar.

**TASA DE DESEMPLEO:** Se calcula como el cociente entre la población desempleada y la población económicamente activa.

**CLASE DE ACTIVIDAD ECONÓMICA:** Es la actividad del establecimiento en el que la persona trabaja o trabajó en el período de referencia.

**TIPO DE OCUPACIÓN:** Es el tipo de trabajo que efectuó una persona con empleo durante el período de referencia, o en el que trabajó por última vez.

**CATEGORÍA DE OCUPACIÓN:** Denota la relación entre una persona económicamente activa y su empleo.

**RELACIÓN ENTRE LA REMUNERACIÓN MEDIA DE LAS MUJERES Y LA DE LOS HOMBRES:** Se calcula dividiendo la remuneración media de las mujeres por la de los hombres, expresado por cien. Esta remuneración corresponde al ingreso total por trabajo de la ocupación principal. Indica cuánto representa en promedio la remuneración femenina en la masculina.



Se terminó de imprimir en el mes de febrero de 2006  
en Talleres Don Bosco, Agraciada 3086  
Montevideo, Uruguay.  
Depósito Legal N° 338 428  
Comisión del Papel  
Edición amparada al Decreto 218/96