

**Ministério do  
Trabalho e Emprego**



**Formalização trabalhista de “empregados sem contrato” e de outros trabalhadores em regime de subordinação e dependência: tendências, desafios e o papel da inspeção do trabalho**

**Paula Montagner  
Dez/2004**

# Número Estimado de Empregados sem Carteira de Trabalho Assinada e Outros Trabalhadores em Regime de Subordinação e Dependência Brasil - 1999-2003

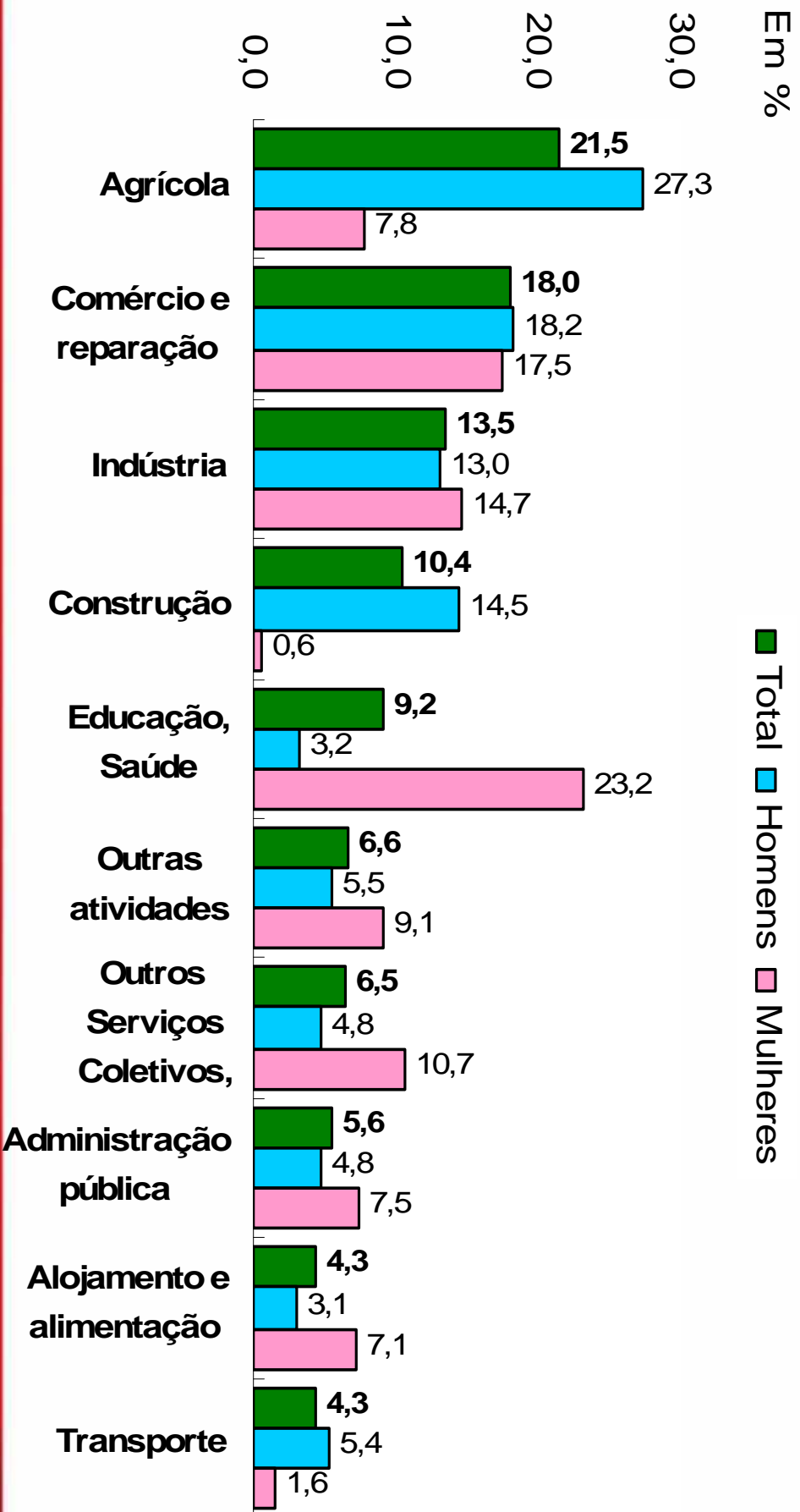
Em milhões de pessoas

	<b>1999</b>	<b>2001</b>	<b>2002</b>	<b>2003</b>
<b>Total</b>	<b>12,7</b>	<b>13,9</b>	<b>14,5</b>	<b>14,2</b>
<b>Atividade Agrícola</b>	<b>3,2</b>	<b>3,1</b>	<b>3,1</b>	<b>3,2</b>
<b>Atividade Não-Agrícola</b>	<b>9,5</b>	<b>10,7</b>	<b>11,4</b>	<b>11,0</b>

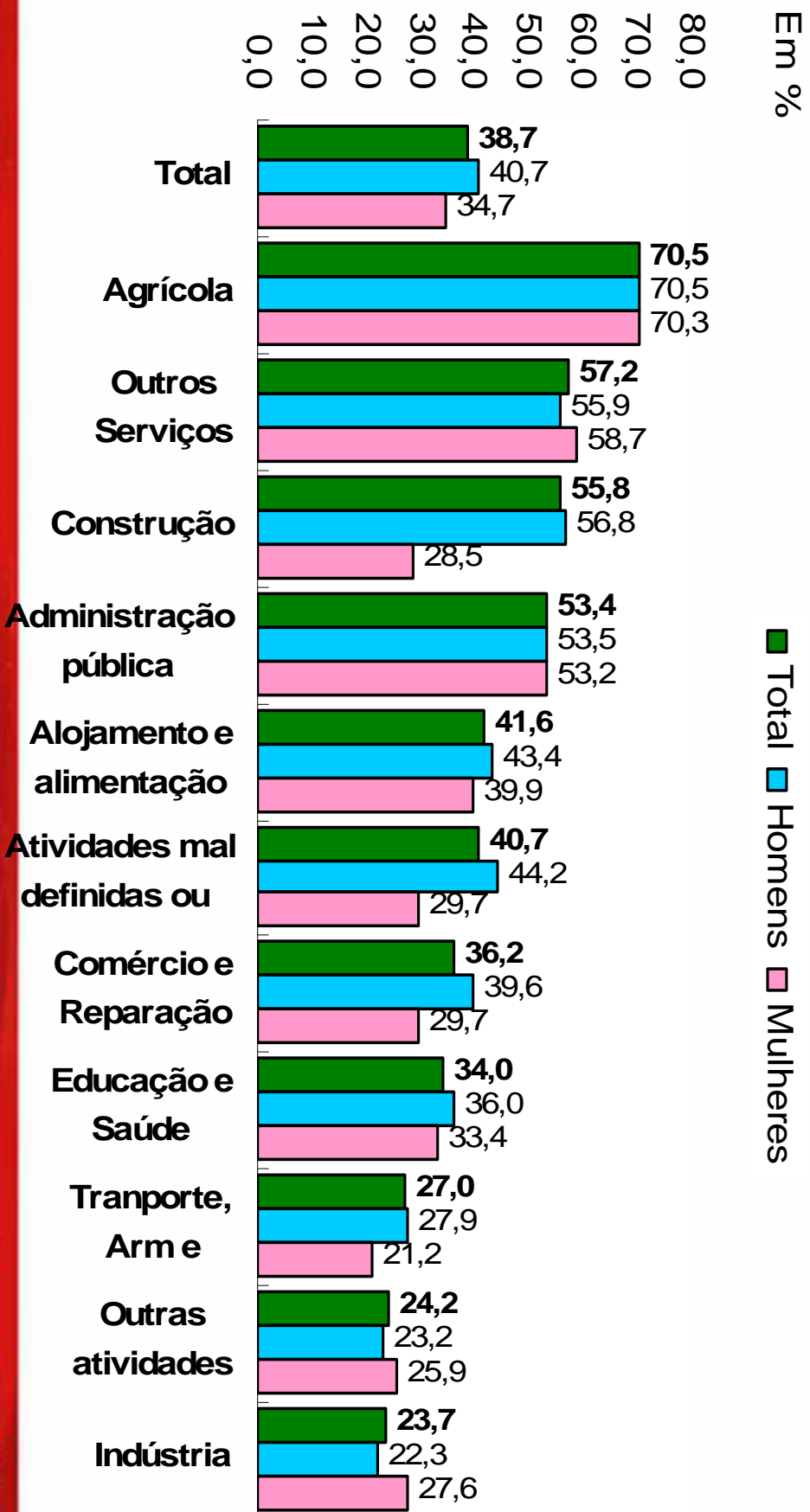
Fonte: IBGE/PNAD.

Nota: exclusive Empregados Domésticos, Militares e Estatutários.

# Distribuição dos Empregados sem Carteira de Trabalho Assinada e Outros Trabalhadores em Regime de Subordinação e Dependência, por Sexo, segundo Setor de Atividade Brasil 2003



# Distribuição dos Empregados sem Carteira de Trabalho Assinada e Outros Trabalhadores em Regime de Subordinação e Dependência, por Sexo, segundo Setor de Atividade Brasil 2003

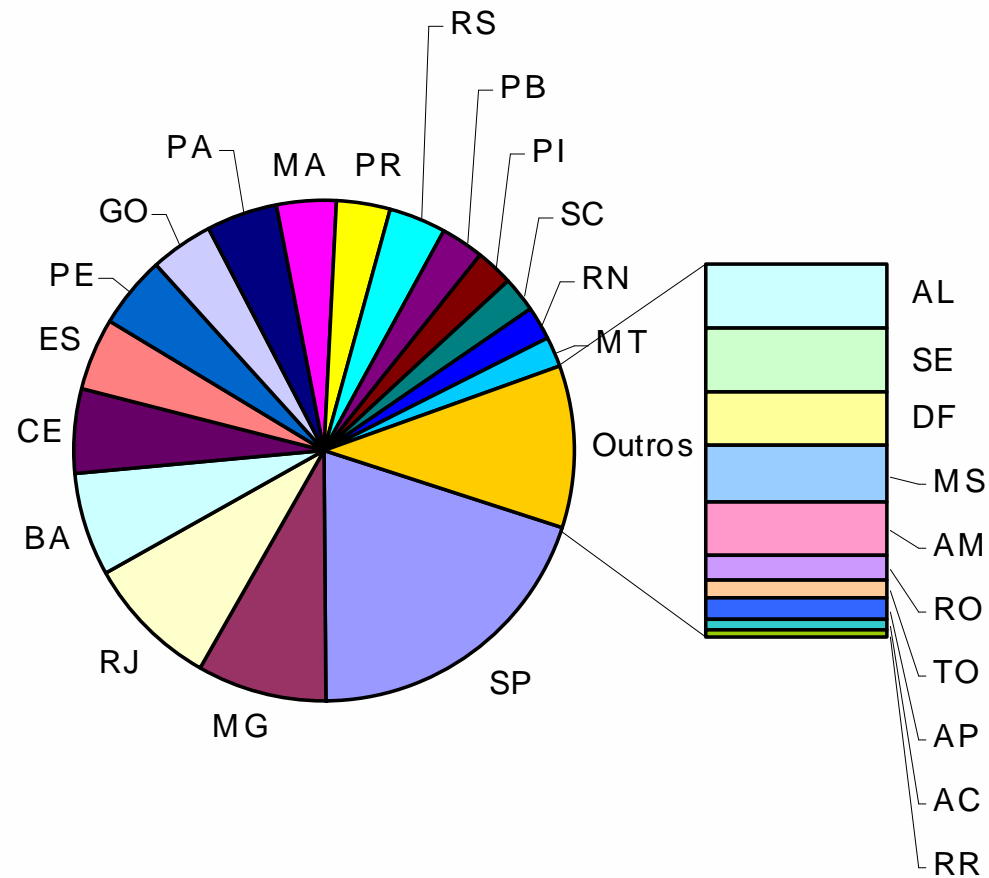


## Empregados que Tiveram seu Vínculo Formalizado a partir da Fiscalização, segundo setor de Atividade Brasil - Jan 2001 a Novembro - 2004

	2001	2002	2003	até 11/2004
<b>Total</b>	<b>516.548</b>	<b>555.454</b>	<b>534.125</b>	<b>651.357</b>
	100,0	100,0	100,0	100,0
Agricultura	17,9	18,6	19,4	25,9
Indústria	21,4	24,2	24,6	20,9
Comércio	17,6	17,6	17,0	16,5
Serviços	13,1	12,5	13,5	12,5
Construção	16,2	13,4	11,7	11,7
Transportes	3,8	4,3	4,0	4,6
Hotéis/Restaurantes	5,4	4,9	4,4	4,1
Educação	2,6	2,3	2,6	1,8
Saúde	1,2	1,3	2,0	1,5
Financeira	0,3	0,3	0,5	0,2
Outros	0,5	0,6	0,3	0,1

Fonte: MTE / SIT

# Empregados que Tiveram seu Vínculo Formalizado a partir da Fiscalização, segundo Unidade da Federação Jan 2003 a Set - 2004

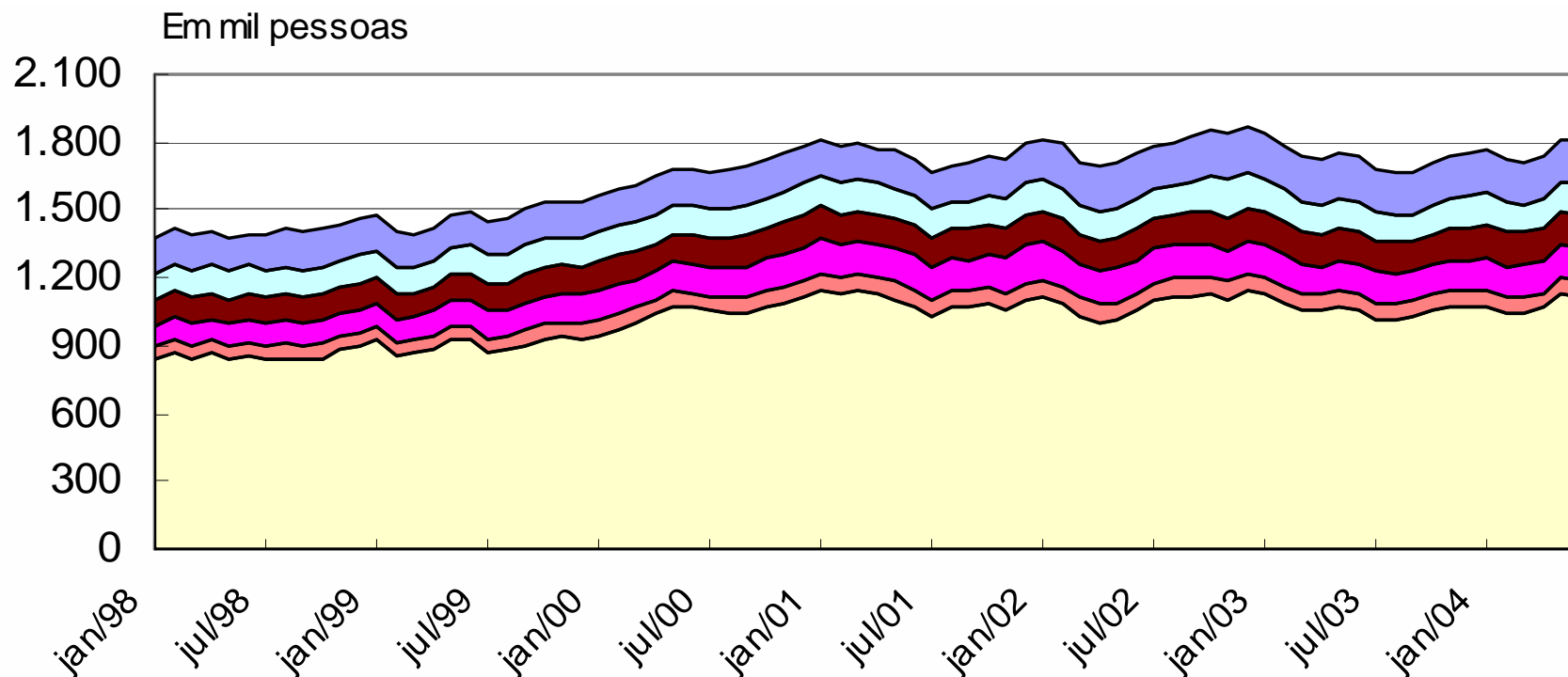


# Assalariados do Setor Privado Sem Carteira de Trabalho Assinada

## Distrito Federal e Regiões Metropolitanas

### 1998-2004

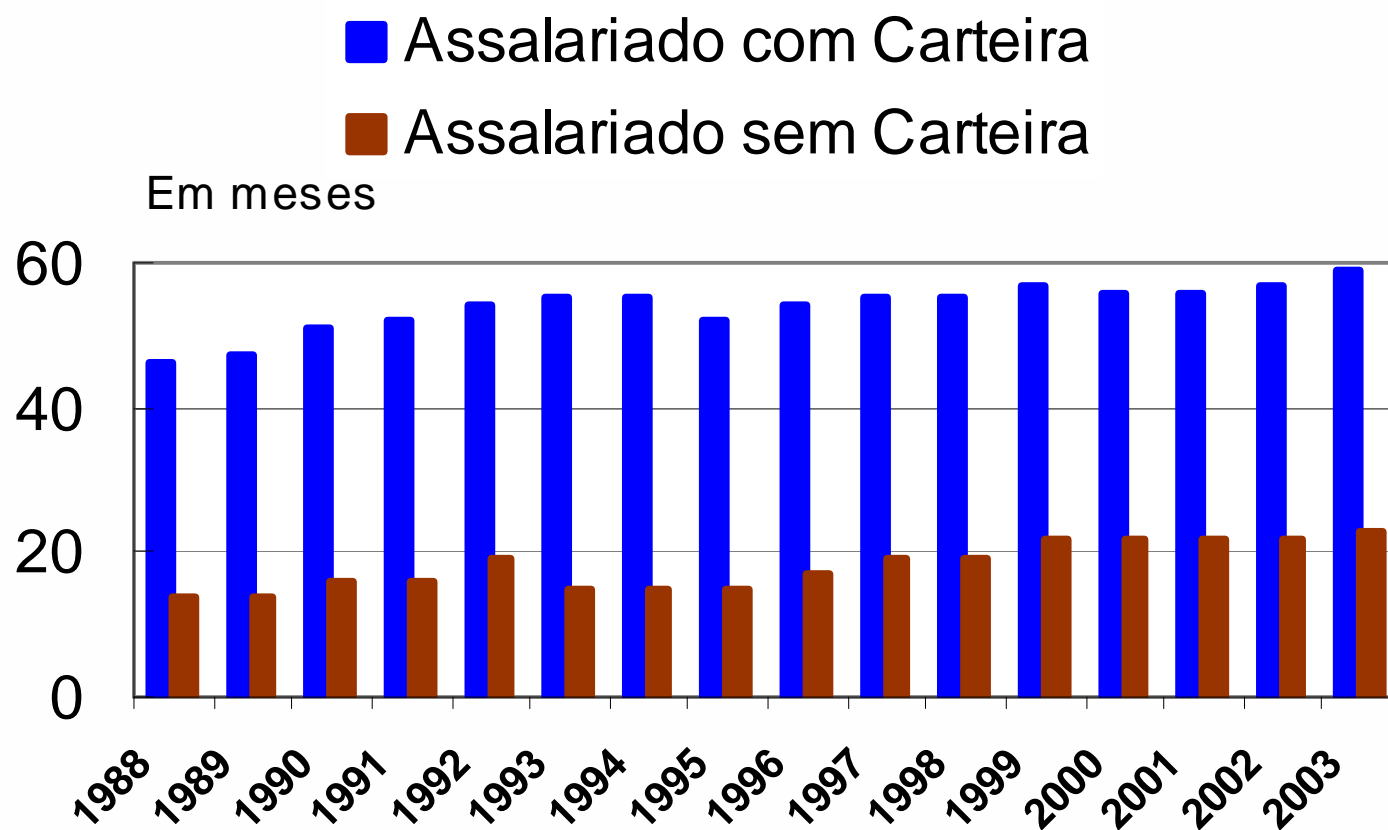
■ São Paulo ■ Distrito Federal ■ Porto Alegre ■ Salvador ■ Recife ■ Belo Horizonte



Fonte: Dieese - Seade e Entidades Estaduais, Pesquisa de Emprego e Desemprego - PED

# Tempo Médio de Emprego dos Assalariados do Setor Privado com e Sem Carteira Assinada pelo Atual Empregador

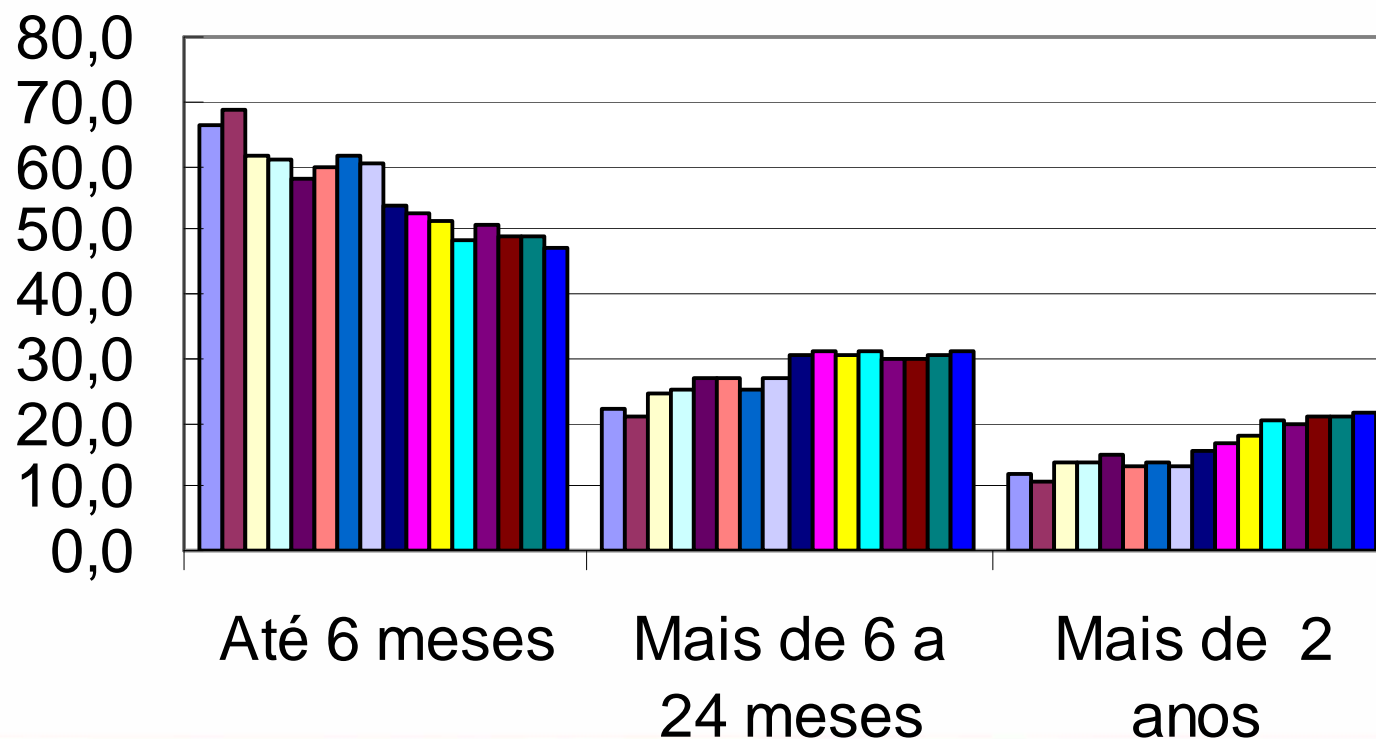
## Região Metropolitana de São Paulo 1988-2003



## Distribuição dos Assalariados do Setor Privado Com e Sem Carteira Assinada ,segundo Tempo de Emprego no Trabalho Principal Região Metropolitana de São Paulo 1988-2003

■ 1988 ■ 1989 ■ 1990 ■ 1991 ■ 1992 ■ 1993 ■ 1994 ■ 1995  
■ 1996 ■ 1997 ■ 1998 ■ 1999 ■ 2000 ■ 2001 ■ 2002 ■ 2003

Em %



## **Como mudaram as Características dos Indivíduos neste tipo de vínculo entre 1985 e 2003**

- **Chefes de domicílio – de 27% para 36%;**
- **Pessoas de 25 a 39 anos – de 25% para 35%;**
- **Pessoas de 40 anos e mais – de 14% para 22%;**
- **Pessoas com Ensino Médio Completo ou Superior Incompleto – 8% para 35%**

<b>Programas</b>	<b>2001</b>	<b>2002</b>	<b>2003</b>	<b>até 11/2004</b>
<b>A. Rede de Proteção ao Trabalho</b>				
<b>1. Estabelecimentos fiscalizados</b>	296.741	304.254	285.241	267.219
<b>2. Trabalhadores alcançados</b>	17.707.443	19.934.822	22.257.503	21.768.251
<b>3. Trab. registrados sob ação fiscal</b>	516.548	555.454	534.125	651.357
<b>B. Erradicação do Trabalho Infantil e Proteção ao Trabalhador Adolescente</b>				
<b>1. Empresas com crianças/adol. alcançados</b>	15.663	17.054	19.345	21.535
<b>2. Trab. crianças/adolescentes alcançados</b>	104.715	110.185	105.019	100.978
<b>3. Aprendizizes registrados sob ação fiscal</b>	1.919	11.111	18.146	23.606
<b>C. Erradicação do Trabalho Escravo</b>				
<b>1. Número de operações</b>	27	30	66	60
<b>2. Fazendas fiscalizadas</b>	147	85	196	253
<b>3. Trabalhadores libertados</b>	1.297	2.285	4.879	2.291
<b>4. Indenizações recebidas pelos trabalhadores</b>	860	2.084	5.892	3.815
<b>D. Segurança e Saúde no Trabalho</b>				
<b>1. Estabelecimentos fiscalizados</b>	127.414	125.390	129.686	121.969
<b>2. Trabalhadores alcançados</b>	13.086.067	13.333.974	14.580.823	13.155.068
<b>Número de Auditores Fiscais do Trabalho</b>	3.117	3.059	2.867	2.938



ERROR: syntaxerror  
OFFENDING COMMAND: --nostringval--

STACK:

```
(  
Paula Montagner_Formalizaçao Trabalhista de empregados sem contrato e trabalhadores por co  
)  
/Title  
(  
)  
/Subject  
(D:20041213120458)  
/ModDate  
(  
)  
/Keywords  
(PDFCreator Version 0.8.0)  
/Creator  
(D:20041213120458)  
/CreationDate  
(visitor2bra)  
/Author  
-mark-
```