



途上国の職場における労働安全衛生
—労働組合の労働安全衛生活動—

APRIL, 28 2006

JILAF (国際労働財団) 鈴木 宏二

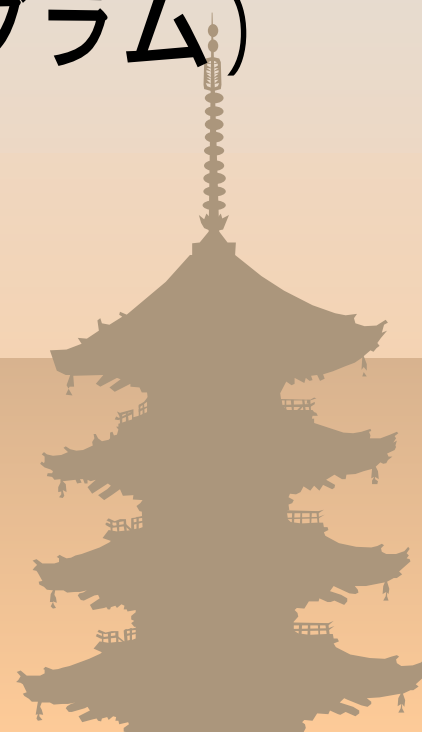
JILAF (国際労働財団) とは？

JILAFの活動と

POSITIVE (労働安全衛生プログラム)

POSITIVEプログラムとは？

今後に向けた課題



国際労働財団 (JILAF) とは

⌘ 1989年設立

⌘ 労働組合のナショナルセンター「連合」によって設立された国際協力組織 = (NGO)

目的:

⌘ 労働分野における国際交流・相互理解

⌘ 自由で民主的、独立した労働運動の強化・発展

⌘ 途上国の健全な経済社会開発への貢献

JILAFの主な事業

⌘ 招聘事業

各国の労組リーダーを日本へ招聘

⌘ 現地支援事業 (現地労働組合との共催)

「労組教育活動」・・・POSITIVE他

「社会開発活動」(含む学校運営プロジェクト)

⌘ 調査、広報、教育活動 他

現地支援事業

1) 労組教育活動

⌘ 労働安全衛生（POSITIVE）

⌘ **P**articipation-**O**riented **S**afety **I**mprovements by **T**rade Union **I**nitiative

- Action-oriented program by trade union initiative occupational safety and health in developing countries

⌘ 労使関係、団体交渉、労働協約

⌘ 労組基礎教育、労組リーダーシップ

⌘ 組織化、労組機構、財政 等.

2) 社会開発活動: 児童労働撲滅に向けた非正規学校



現地支援事業実施国と カウンターパート組織

⌘ Bangladesh
(ICFTU-BC)

⌘ China (ACFTU)

⌘ India (INTUC)

⌘ Indonesia
(ITUC, KSPSI)

⌘ Mongolia (CMTU)

⌘ Nepal (NTUC)

⌘ Pakistan
(ICFTU-PC)

⌘ Philippines (TUCP)

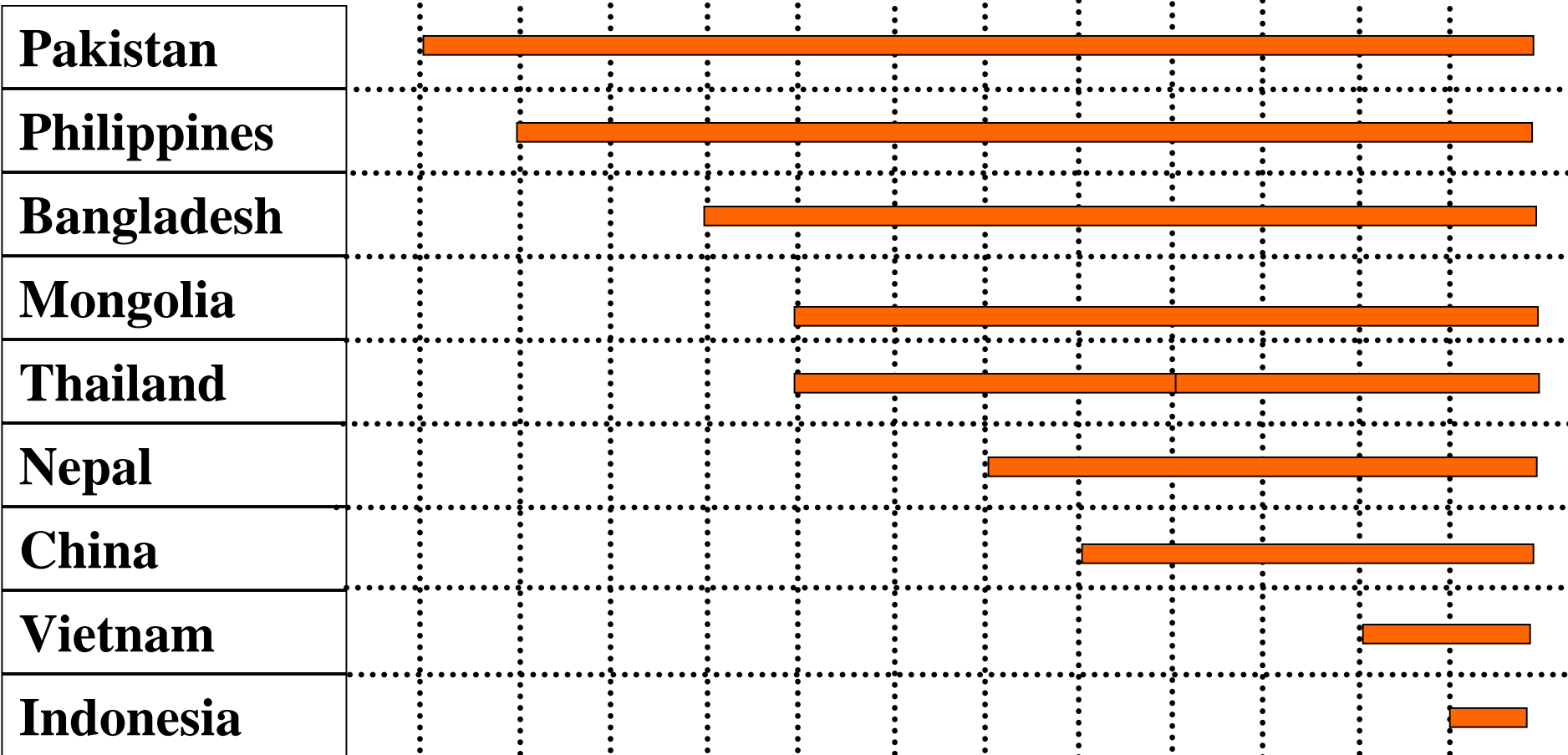
⌘ Vietnam (VGCL)

⌘ Zambia (ZCTU)

⌘ East Timor (TLTUC)

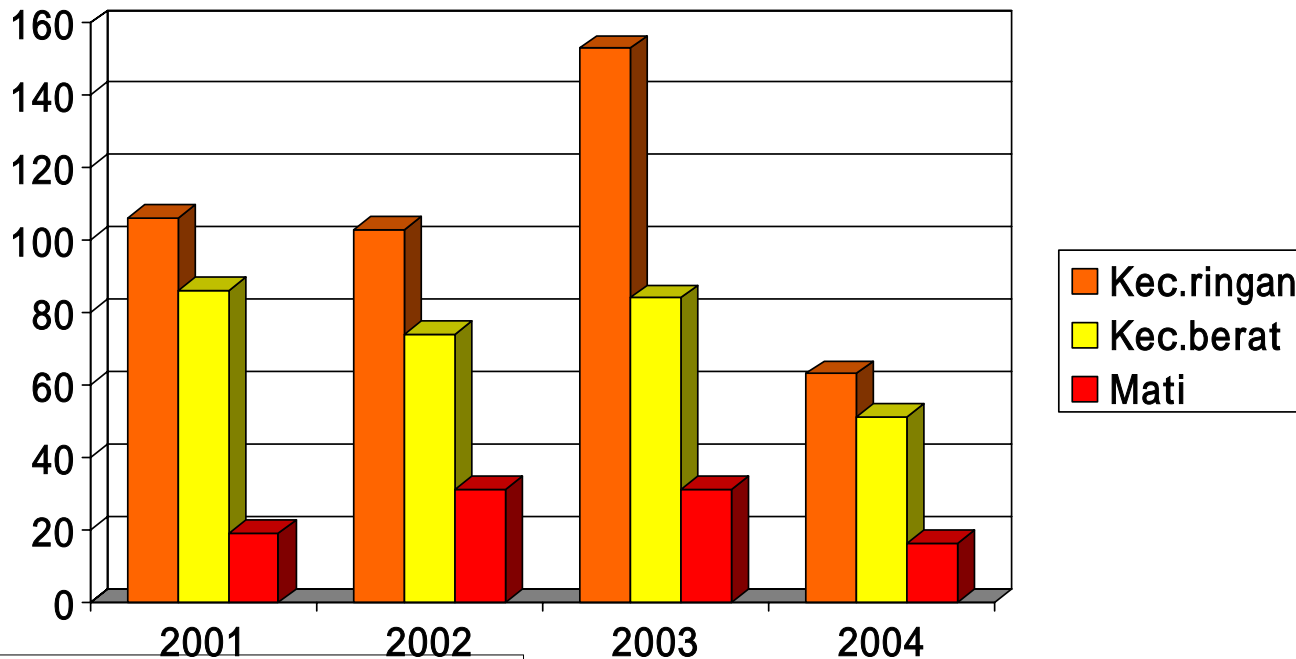
POSITIVE Program in Asia

'94 '95 '96 '97 '98 '99 '00 '01 '02 '03 '04 '05



Angka Kecelakaan Kerja sektor Tambang

Kecelakaan	2001	2002	2003	2004	2005*)
Ringan	106	103	153	63	-
Berat	86	74	84	51	-
Mati	19	25	31	16	-
Total	268	211	202	268	130



Data dari Direktorat Teknik Mineral dan Batubara Departemen ESDM

Masalah-masalah pelaksanaan K3 yang dihadapi Pemerintah

⌘ Kurangnya pegawai pengawas

⌘ Akibat dari adanya otonomi daerah banyak pegawai pengawas sekarang ditempatkan diluar porposinya.

⌘ Tingkat pendidikan angkatan kerja

a. S D	57.70%
b. SLTP	20 %
c. SLTA	18.10%
d. D3-S1 keatas	4.89%

POSITIVEプログラムとは？

- ⌘ 労働組合主導の労働安全衛生トレーニングプログラムです。(3～4日)
- ⌘ 発想の転換が重要です。
(ネガティブ ポジティブ・良い点から)
- ⌘ チェックリストを活用し、各分野毎にグループ討議と発表を行う参加型です。
- ⌘ 低コスト改善を目標に、改善事例を活用し、簡単な改善からはじめます。

ILOが推進する参加型安全衛生研修とPOSITIVE方式は基本が一致しています

<u>方式</u>	<u>ワイズ</u> WISE	<u>ウィンド</u> WIND	<u>ポジティブ</u> POSITIVE
対象	中小企業	農業	労働組合
改善分野	作業、環境	作業、住居	作業、環境
すすめ方	参加型	参加型	参加型
とツール	A,B,C,D	A,B,C,D	A,B,C,D
<i>(A:アクションチェックリスト, B:地元実例, C:マニュアル, D:トレーナーマニュアル)</i>			
地域	アジア、中南米	東南アジア	東南、東アジア

POSITIVE

= Participation-Oriented Safety
Improvements by Trade Union Initiative

目的

⌘ 職場の改善、労働災害の減少

労働者の視点から現状にあった労働安全衛生活動を行い、労働者やその家族を労働災害から守る。

⌘ 労使関係の改善

労働安全衛生の促進は労使双方の利益であることを認識し、お互いが協力することで、労使間の対話の機会を増やし、関係改善を図る。

⌘ 労働者の意識改革

労働者自身で考え行動することにより、労働者の意識改革を図る。

⌘ 労働組合の組織強化

プログラム参加により、組合員間のネットワークを構築し、強化する。また、非組合員に労働安全衛生の教育を行うことにより、労働組合の重要性を認識させ組織化を促進する。

Checklist Exercise



Interview with manager and trade union leaders



Checklist application



Group discussion



Group presentation

安全衛生6分野を取り上げます

- ⌘ 資材の運搬・保管 - 低負担、効率的
- ⌘ 安全な機械操作 - 防護、安全操作
- ⌘ 作業場の人間工学 - 良動作、エラー防止
- ⌘ 作業環境 - 快適、低リスク
- ⌘ 福利厚生施設 - 休養、衛生的
- ⌘ 環境保護 - 低負荷、廃棄処理

POSITIVE セミナーの4日プログラム

第1日	オリエンテーション チェックリスト演習とグループ討議
第2日	資材の運搬と保管 安全な機械操作 作業場の人間工学
第3日	作業環境 福利厚生施設 環境保護
第4日	低コスト改善の実施 活動計画の立案

アクション チェックリスト

III – WORK STATION

15- Adjust working height for each worker at elbow-height or slightly lower than elbow-height.

Do you propose action?

No Yes Priority

Remarks:.....

16- Use platforms for small workers and work item holders for tall workers.

Do you propose action?

No Yes Priority

Remarks:.....

17- Put frequently used tools, controls and materials within easy reach of workers.

Do you propose action?

No Yes Priority

Remarks:.....

18- Use jigs, clamps, vices or other fixtures to hold items while work is done.

Do you propose action?

No Yes Priority

Remarks:.....



Materials Handling < 材料の保管と取り扱い >



Fewer and shorter transport and handling work.



Push cart for carrying heavy containers with good handgrips.



Multi-level shelves for keeping storehouse clean and effective.



Clear passageway with marker lines.

Workstation Changes (作業場の改善)



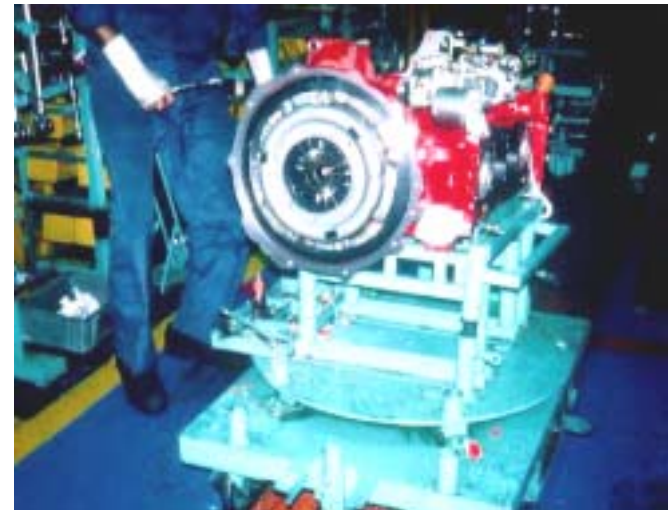
Machine switches with labels written in the local language.



Foot platform adjusting work height.



Material containers for classifying small materials placed within easy reach.



Rotating work-stand for multiple operations.

Good example of Workstation changes

<Before>



<After>



Working at elbow height with foot platforms and chairs protects workers from shoulder and back pains.

Physical Environment (作業環境)



Skylights for utilizing daylight.



Containers of chemicals with lids and clear signs.



Clear safety sign written in the local language.



Providing fire buckets near a workshop.

Physical Environment (作業環境)



Welfare Facilities (福利厚生施設)



Toilets designated separately for men and women.



First-aid box equipped at a corner of the production area.



Pleasant and sanitary eating place.

Welfare Facilities (福利厚生施設)



Environmental Protection (環境保護)



Collecting half-dirty water for cleaning floors.



Wooden fruit containers for repeated use and selecting good raw materials.



Promoting separate waste collection.

Development of Final Proposals



Developing practical proposals for the factory where you conducted the checklist exercise.



Explaining your proposal to management and convincing him/her to take action.

共通した段階式アプローチをとります

第1年度

地元改善
実例集め
と
教材作り

4日
セミナー

第2, 3年度

トレーナー
ワークショップ

地区別
セミナー

次年度以降

全国
トレーナー
会議

フォロー
アップ
活動
と
地区別
の展開

トレーナーは参加型改善ステップを支える役割を担います “グループ討議推進者”として

地元改善実例

実施可能な
低コスト策を学ぶ

- ⌘ 改善実例を学ぶ
- ⌘ 多領域をチェックする
- ⌘ 低コスト策に力点をおく

<多領域チェックリスト>

優先改善策を
選定する

- ⌘ グループ討議で決める
- ⌘ 段階的改善を強調する

低コスト策マニュアル

労使で職場を改善、
報告し次につなげる

- ⌘ 自主的に改善する
- ⌘ 改善成果を報告する
- ⌘ フォローアップ活動を計画的に行う

今後に向けた課題

⌘ POSITIVEプログラムの発展に向けて

- ・ トレーナーの育成 改善事例の収集、整理と活用 労災発生率の減少
- ・ POSITIVEネットワークの継続的発展

⌘ 途上国の労働安全衛生の改善

- ・ 労使の意識向上と労使関係の改善
- ・ 労働安全衛生に関する法整備
- ・ 現場における実際の管理・点検



The End